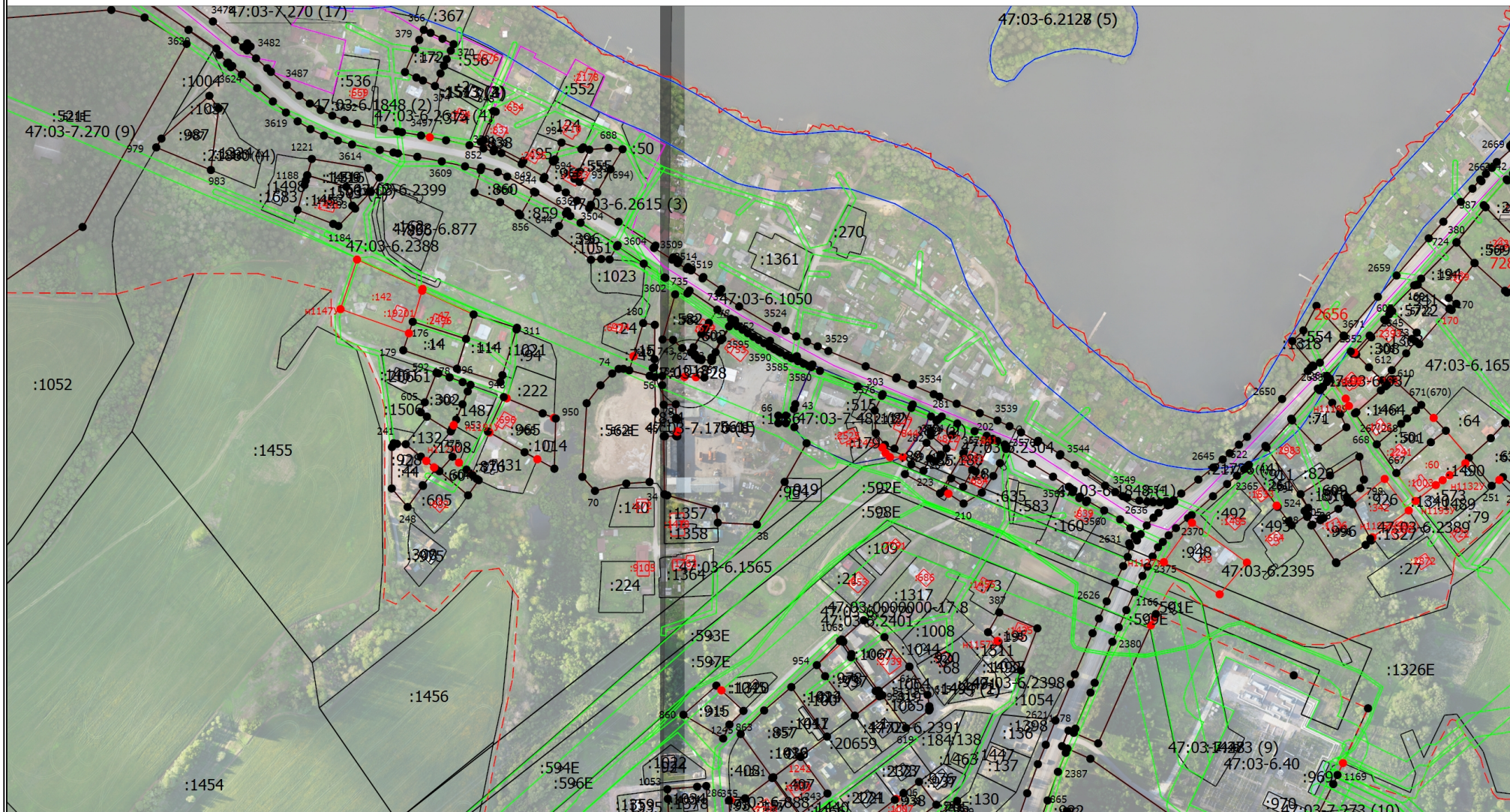


Схема границ земельных участков

- - Характерная точка границы земельного участка, сведения ЕГРН о которой соответствуют требованиям, установленным в соответствии с частью 13 статьи 22 Федерального закона от 13 июля 2015 г. N 218-ФЗ "О государственной регистрации недвижимости"
 - - Характерная точка контура здания, сооружения, объекта незавершенного строительства
 - - Характерная точка границы, сведения о которой позволяют однозначно определить ее положение на местности
- 47:03-7.482 (3) - Территориальная зона 47:03-7.195 — Жилая зона
- 47:03-6.2379 - Зона с особыми условиями использования территории 47:03-6.2379 —
Охранная зона трубопроводов (газопроводов, нефтепроводов и
нефтепродуктопроводов, аммиакопроводов)
- 1 - Обозначение характерной точки, местоположение которой не изменилось или
было уточнено
- 44 - Обозначение ликвидируемой характерной точки
- н1У** - Обозначение новой характерной точки
- :1325E - Кадастровый номер земельного участка
- :561E - Исправляемый земельный участок
- :3** - Уточняемый земельный участок
- 47:03:1207003-17.1 - Обозначение публичного сервитута
- :10862 - Кадастровый номер здания
- :20381 - Кадастровый номер сооружения
- :1299 - Кадастровый номер объекта незавершенного строительства
- :920 - Исправляемое здание
- :7783** - Уточняемое здание
- :89 (1) - Обозначение контура земельного участка
- :1515 (1) - Обозначение контура здания
- :1418 (1) - Обозначение контура сооружения
- :89 (1) - Уточняемый контур земельного участка
- - Часть границы, сведения ЕГРН о которой позволяют однозначно определить ее
положение на местности
- - Часть контура, образованного проекцией вновь образованного наземного
конструктивного элемента здания, сооружения, объекта незавершенного
строительства
- - Часть контура, образованного проекцией существующего в ЕГРН наземного
конструктивного элемента здания, сооружения, объекта незавершенного
строительства
- - Характерная точка границы земельного участка, сведения о которой
отсутствуют в ЕГРН, местоположение которой определено при кадастровых
работах (новая характерная точка)

Схема границ земельных участков

Выносной лист 1



Масштаб 1:5000

Условные обозначения

— - Часть границы, местоположение которой определено при выполнении кадастровых работ

Схема границ земельных участков

- - Характерная точка границы земельного участка, сведения ЕГРН о которой соответствуют требованиям, установленным в соответствии с частью 13 статьи 22 Федерального закона от 13 июля 2015 г. N 218-ФЗ "О государственной регистрации недвижимости"
 - - Характерная точка контура здания, сооружения, объекта незавершенного строительства
 - - Характерная точка границы, сведения о которой позволяют однозначно определить ее положение на местности
- 47:03-7.482 (8) - Территориальная зона 47:03-7.195 — Жилая зона
- 47:03-6.2379 - Зона с особыми условиями использования территории 47:03-6.2379 — Охранная зона трубопроводов (газопроводов, нефтепроводов и нефтепродуктопроводов, аммиакопроводов)
- 1 - Обозначение характерной точки, местоположение которой не изменилось или было уточнено
- н1У - Обозначение новой характерной точки
- :1326Е - Кадастровый номер земельного участка
- :22 - Уточняемый земельный участок
- - Часть границы, сведения ЕГРН о которой позволяют однозначно определить ее положение на местности
- - Часть контура, образованного проекцией вновь образованного наземного конструктивного элемента здания, сооружения, объекта незавершенного строительства
- - Часть контура, образованного проекцией существующего в ЕГРН наземного конструктивного элемента здания, сооружения, объекта незавершенного строительства
- - Характерная точка границы земельного участка, сведения о которой отсутствуют в ЕГРН, местоположение которой определено при кадастровых работах (новая характерная точка)
- - Граница кадастрового квартала
- - Граница населенного пункта
- - Прибрежная защитная полоса
- - Водоохранная зона
- - Охранная зона объекта электросетевого хозяйства

Схема границ земельных участков

Выносной лист 2



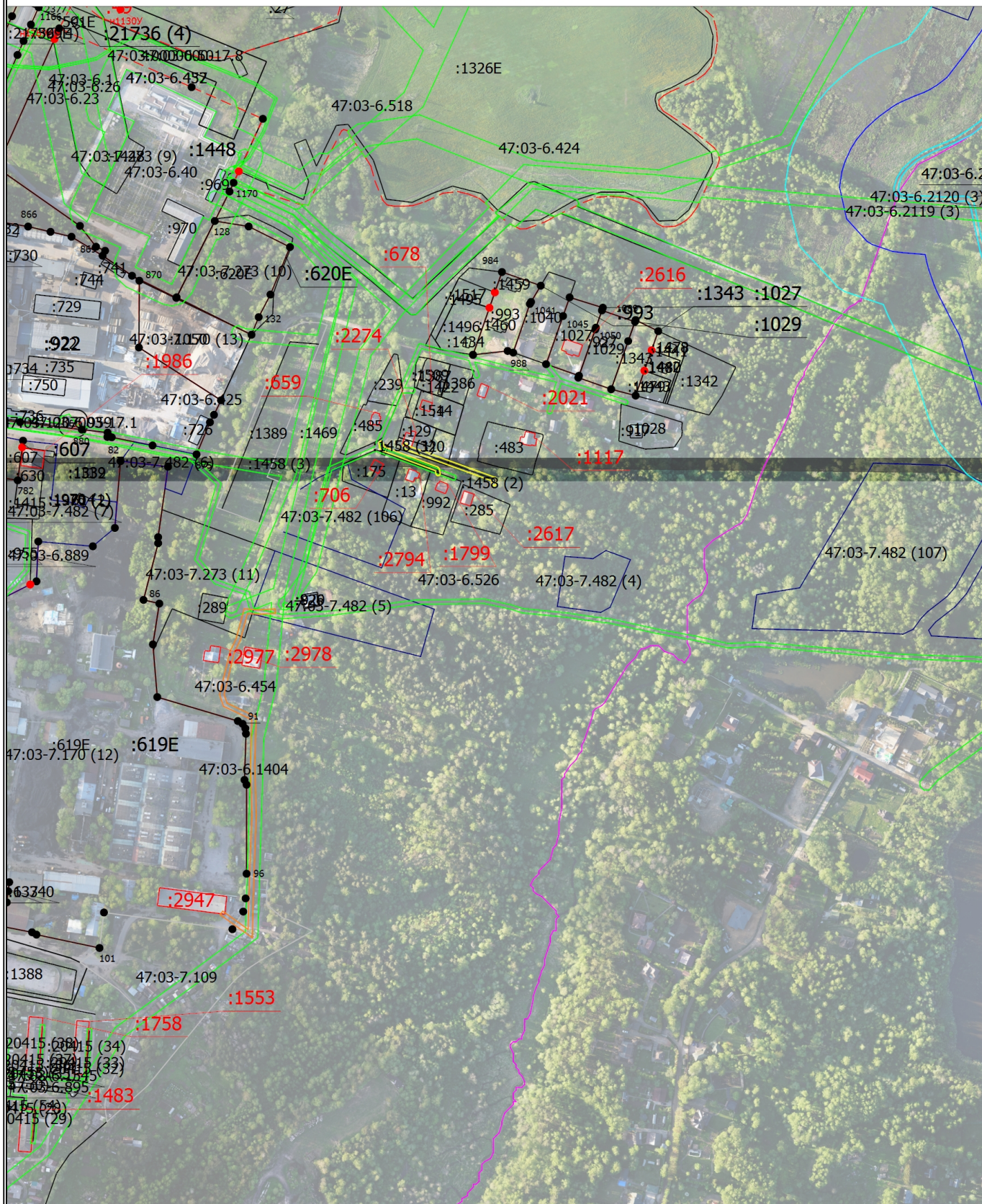
Масштаб 1:5000

Условные обозначения

— - Часть границы, местоположение которой определено при выполнении кадастровых работ

Схема границ земельных участков

Выносной лист 3



Масштаб 1:5000

Условные обозначения

- - Часть границы, местоположение которой определено при выполнении кадастровых работ

Схема границ земельных участков

Выносной лист 4



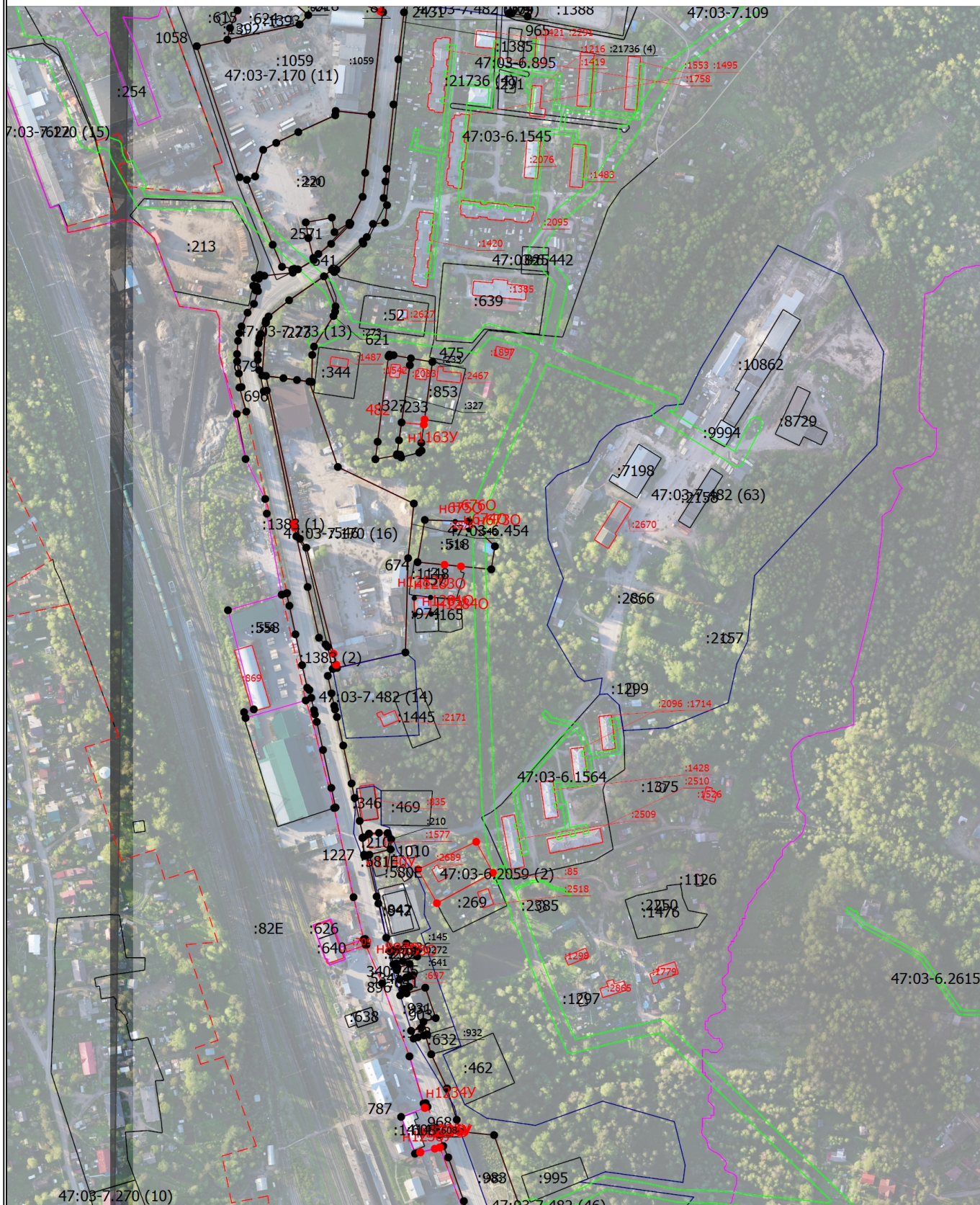
Масштаб 1:5000

Условные обозначения

- - Часть границы, местоположение которой определено при выполнении кадастровых работ

Схема границ земельных участков

Выносной лист 5



Масштаб 1:5000

Условные обозначения

- - Часть границы, местоположение которой определено при выполнении кадастровых работ

Схема границ земельных участков

- - Характерная точка границы земельного участка, сведения ЕГРН о которой соответствуют требованиям, установленным в соответствии с частью 13 статьи 22 Федерального закона от 13 июля 2015 г. N 218-ФЗ "О государственной регистрации недвижимости"
- - Характерная точка контура здания, сооружения, объекта незавершенного строительства
- - Характерная точка границы, сведения о которой позволяют однозначно определить ее положение на местности

47:03-7.482 (14) - Территориальная зона 47:03-7.195 — Жилая зона

47:03-6.454 - Зона с особыми условиями использования территории 47:03-6.2379 —
Охранная зона трубопроводов (газопроводов, нефтепроводов и
нефтепродуктопроводов, аммиакопроводов)

- 1 - Обозначение характерной точки, местоположение которой не изменилось или было уточнено

n1y - Обозначение новой характерной точки

:580E - Кадастровый номер земельного участка

:85 - Уточняемый земельный участок

————— - Часть границы, сведения ЕГРН о которой позволяют однозначно определить ее положение на местности

————— - Часть контура, образованного проекцией вновь образованного наземного конструктивного элемента здания, сооружения, объекта незавершенного строительства

————— - Часть контура, образованного проекцией существующего в ЕГРН наземного конструктивного элемента здания, сооружения, объекта незавершенного строительства

- - Характерная точка границы земельного участка, сведения о которой отсутствуют в ЕГРН, местоположение которой определено при кадастровых работах (новая характерная точка)

————— - Граница кадастрового квартала

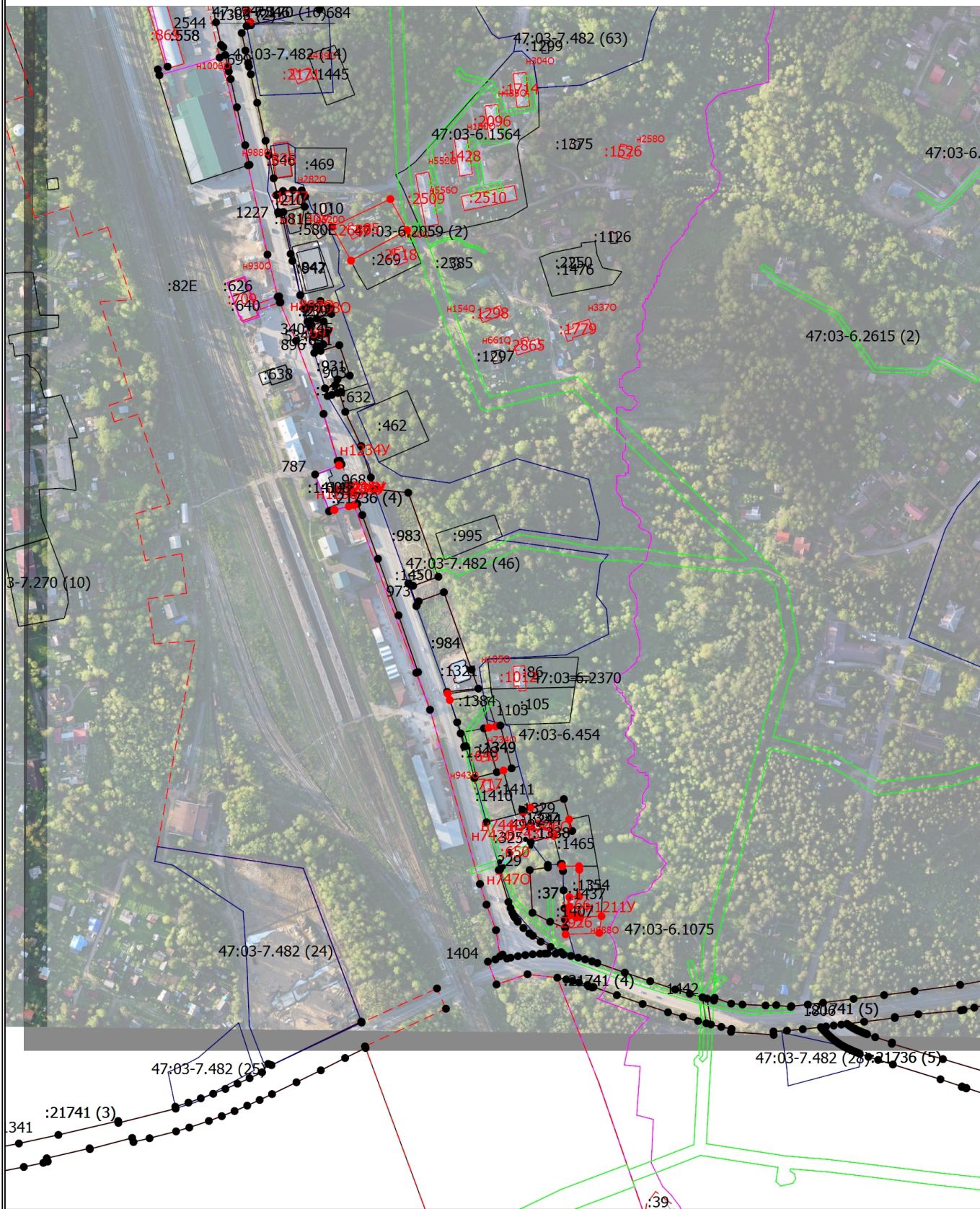
----- - Граница населенного пункта

————— - Общественная деловая зона ТД-1

————— - Охранная зона объекта электросетевого хозяйства

Схема границ земельных участков

Выносной лист 6



Масштаб 1:5000

Условные обозначения

- - Часть границы, местоположение которой определено при выполнении кадастровых работ

