

# КАРТА-ПЛАН ТЕРРИТОРИИ

## Пояснительная записка

**1. Сведения о территории выполнения комплексных кадастровых работ:** 47:14:1285001, в границах территории СНТ "Газовик", местоположение: Ленинградская область, Ломоносовский район, Ропшинское сельское поселение, д. Михайловская

(наименование субъекта Российской Федерации, муниципального образования, населенного пункта, уникальные учетные номера кадастровых кварталов, иные сведения, позволяющие определить местоположение территории, на которой выполняются комплексные кадастровые работы, например, наименование садоводческого или огороднического некоммерческого товарищества, гаражного кооператива, элемента планировочной структуры)

**2. Основания выполнения комплексных кадастровых работ:**

Наименование, дата и номер документа, на основании которого выполняются комплексные кадастровые работы: Соглашение о предоставлении из федерального бюджета субсидий, в том числе грантов в форме субсидий, юридическим лицам, индивидуальным предпринимателям, а также физическим лицам от 30.01.2025 № 321-20-2025-002, "30" января 2025 г. , 321-20-2025-002

**3. Дата подготовки карты-плана территории:** "07" июня 2026 г.

**4. Сведения о заказчике(ах) комплексных кадастровых работ:**

В отношении юридического лица, органа местного самоуправления муниципального района, муниципального округа или городского округа либо уполномоченного исполнительного органа государственной власти субъекта Российской Федерации:

полное или сокращенное (в случае, если имеется) наименование: Управление Росреестра по Ленинградской области

основной государственный регистрационный номер: 1037843045734

идентификационный номер налогоплательщика: 7815027624

В отношении физического лица или представителя физических или юридических лиц:

фамилия, имя, отчество (последнее - при наличии): -

страховой номер индивидуального лицевого счета в системе обязательного пенсионного страхования Российской Федерации (СНИЛС): -

Наименование и реквизиты документа, подтверждающие полномочия представителя заказчика(ов) комплексных кадастровых работ: -

Адрес электронной почты (для направления уведомления о результатах внесения сведений в Единый государственный реестр недвижимости): 47\_upr@rosreestr.ru

**5. Сведения об исполнителе комплексных кадастровых работ:**

Полное или сокращенное (в случае, если имеется) наименование и адрес юридического лица, с которым заключен государственный или муниципальный контракт либо договор подряда на выполнение комплексных кадастровых работ: ФИЛИАЛ ППК "РОСКАДАСТР" ПО ЛЕНИНГРАДСКОЙ ОБЛАСТИ, 197046, город Санкт-Петербург, вн.тер.г. муниципальный округ Посадский, ул Чапаева, д. 15, к. 2, литера б

Фамилия, имя, отчество кадастрового инженера (последнее - при наличии): Ваганов Михаил Николаевич и основной государственный регистрационный номер кадастрового инженера индивидуального предпринимателя (ОГРНИП): -

Страховой номер индивидуального лицевого счета в системе обязательного пенсионного страхования Российской Федерации (СНИЛС) кадастрового инженера: 026-756-250 64

Уникальный реестровый номер кадастрового инженера в реестре саморегулируемой организации кадастровых инженеров и дата внесения сведений о физическом лице в такой реестр: А-2020, 2024-06-18

Полное или (в случае, если имеется) сокращенное наименование саморегулируемой организации кадастровых инженеров, членом которой является кадастровый инженер: Ассоциация "Союз кадастровых инженеров"

Контактный телефон: +78126304041

Почтовый адрес и адрес электронной почты, по которым осуществляется связь с кадастровым инженером: Санкт-Петербург, ул. Чапаева, д. 15, корп. 2, литера Б vaganov\_mn@mail.ru

**6. Перечень документов, использованных при подготовке карты-плана территории**

№ п/п	Реквизиты документа				
	Вид	Дата	Номер	Наименование	Иные сведения
1	2	3	4	5	6
1	Иной документ	30.01.2025	321-20-2025-002	Соглашение о предоставлении из федерального бюджета субсидий, в том числе грантов в форме субсидий, юридическим лицам, индивидуальным предпринимателям, а также физическим лицам от 30.01.2025 № 321-20-2025-002	-
2	Иной документ	07.04.2025	б/н	Архивные цифровые планы 1:500, материалы ГФДЗ	-
3	Иной документ	01.01.2025	б/н	Цифровые ортофотопланы масштаба 1:500	-
4	Кадастровый план территории	16.02.2026	КУВИ-001/2026-21082116	Кадастровый план территории кадастрового квартала 47:14:1285001	-

**7. Пояснения к карте-плану территории**

1. На территории кадастрового квартала 47:14:1285001 выполнены комплексные кадастровые работы (далее ККР) на основании Соглашения о предоставлении из федерального бюджета субсидий, в том числе грантов в форме субсидий, юридическим лицам, индивидуальным предпринимателям, а также физическим лицам от 30.01.2025 № 321-20-2025-002.

Кадастровый квартал 47:14:1285001 расположен в границах территории СНТ "Газовик", местоположение: Ленинградская область, Ломоносовский район, Ропшинское сельское поселение, д. Михайловская.

Карта-план территории подготовлен на основании:

- сведений, содержащихся в Едином государственном реестре недвижимости (далее – ЕГРН);
- картографической основы;
- цифровые ортофотопланы масштаба 1:500 и 1:2000;
- материалов землеустроительной документации, содержащихся в государственном фонде данных, полученных в результате проведения землеустройства; - ситуационных и поэтажных планов, содержащихся в технических паспортах, расположенных на земельных участках объектов недвижимости, которые находятся в архивах организаций по государственному техническому учету и (или) технической инвентаризации;
- планово-картографических материалов, имеющихся в органах местного самоуправления муниципального района;
- документов о правах на землю и иных содержащихся сведениях о местоположении границ земельных участков.

Данный карта-план выполнен фотограмметрическим методом, что не противоречит Федеральному закону № 221 от 24.07.2007 «О кадастровой деятельности». Данный метод определения координат характерных точек не подразумевает описание сведений о пунктах геодезической сети и средствах измерения, применяемых в геодезическом методе определения координат характерных точек. Также данный метод не подразумевает включения в разделы карта-плана графических материалов «Схема геодезических построений». Погрешность определения координат характерных точек при выбранном методе составляет 0,2.

Общая площадь кадастрового квартала — 9,11 га.

Реестровые ошибки исправлены на основании Решения Росреестра по Ленинградской области

применительно к земельному участку

47:14:1285001:1, Ленинградская область, Ломоносовский район, МО "Ропшинское сельское поселение", СНТ "Газовик".

Этот земельный участок является землями общего пользования в границах СНТ «Газовик».

Площадь, по сведениям ЕГРН его площадь – 80259 кв.м., однако установленная фактическая площадь составила – 15827 кв.м. Расхождение площади земельного участка по ЕГРН с фактически установленной площадью составила - 64 432 кв.м. Уменьшение более, чем на 10%. Что противоречит земельному законодательству.

**Сведения о пунктах геодезической сети и средствах измерений**

**1. Сведения о пунктах геодезической сети:**

№ п/п	Вид геодезической сети	Название пункта геодезической сети и тип знака	Система координат пункта геодезической сети	Координаты пункта, м		Дата обследования -		
						Сведения о состоянии		
				Х	У	наружного знака пункта	центра пункта	марки центра пункта
1	2	3	4	5	6	7	8	9
1	-	-	-	-	-	-	-	-

**2. Сведения об использованных средствах измерений**

№ п/п	Наименование и обозначение типа средства измерений - прибора (инструмента, аппаратуры)	Заводской или серийный номер средства измерений	Реквизиты свидетельства о поверке прибора (инструмента, аппаратуры) и (или) срок действия поверки
1	2	3	4
1	Стереофотограмметрический комплекс PHOTOMOD StereoDraw	231	ЦФС PHOTOMOD локальная лицензия

## Сведения об уточняемых земельных участках

### 1. Сведения о характерных точках границы уточняемого земельного участка с кадастровым номером 47:14:1285001:1 :

Система координат МСК-47, зона 2						Зона № 2	
Обозначение характерных точек границ	Координаты, м				Метод определения координат	Формулы, примененные для расчета средней квадратической погрешности определения координат характерных точек границ (Mt), с подставленными в такие формулы значениями и итоговые (вычисленные) значения Mt, м	Описание закрепления точки
	содержатся в Едином государственном реестре недвижимости		определены в результате выполнения комплексных кадастровых работ				
	X	Y	X	Y			
1	2	3	4	5	6	7	8
Внешний контур						-	
54	-	-	414150.66	2188702.44	Фотограмметрический метод	$Mt = 0.20$	Закрепление отсутствует
53	-	-	414183.81	2188679.97	Фотограмметрический метод	$Mt = 0.20$	Закрепление отсутствует
56	-	-	414168.52	2188658.92	Фотограмметрический метод	$Mt = 0.20$	Закрепление отсутствует
118	-	-	414154.27	2188639.52	Фотограмметрический метод	$Mt = 0.20$	Закрепление отсутствует
121	-	-	414140.30	2188619.72	Фотограмметрический метод	$Mt = 0.20$	Закрепление отсутствует
18	-	-	414125.09	2188599.75	Фотограмметрический метод	$Mt = 0.20$	Закрепление отсутствует
21	-	-	414109.88	2188579.77	Фотограмметрический метод	$Mt = 0.20$	Закрепление отсутствует
169	-	-	414095.30	2188559.36	Фотограмметрический метод	$Mt = 0.20$	Закрепление отсутствует
140	-	-	414080.88	2188539.43	Фотограмметрический метод	$Mt = 0.20$	Закрепление отсутствует
57	-	-	414065.21	2188518.98	Фотограмметрический метод	$Mt = 0.20$	Закрепление отсутствует
60	-	-	414049.84	2188498.04	Фотограмметрический метод	$Mt = 0.20$	Закрепление отсутствует
59	-	-	414018.02	2188519.65	Фотограмметрический метод	$Mt = 0.20$	Закрепление отсутствует
н1У	-	-	414011.13	2188510.15	Фотограмметрический метод	$Mt = 0.20$	Закрепление отсутствует
н2У	-	-	414005.80	2188502.81	Фотограмметрический метод	$Mt = 0.20$	Закрепление отсутствует
н3У	-	-	414099.20	2188458.78	Фотограмметрический метод	$Mt = 0.20$	Закрепление отсутствует
н4У	-	-	414108.65	2188453.70	Фотограмметрический метод	$Mt = 0.20$	Закрепление отсутствует
н5У	-	-	414169.20	2188423.70	Фотограмметрический метод	$Mt = 0.20$	Закрепление отсутствует
н6У	-	-	414209.40	2188398.15	Фотограмметрический метод	$Mt = 0.20$	Закрепление отсутствует
н7У	-	-	414232.07	2188385.80	Фотограмметрический метод	$Mt = 0.20$	Закрепление отсутствует
173	-	-	414237.70	2188394.32	Фотограмметрический метод	$Mt = 0.20$	Закрепление отсутствует
172	-	-	414219.77	2188403.23	Фотограмметрический метод	$Mt = 0.20$	Закрепление отсутствует
171	-	-	414219.26	2188408.06	Фотограмметрический метод	$Mt = 0.20$	Закрепление отсутствует
138	-	-	414243.60	2188441.41	Фотограмметрический метод	$Mt = 0.20$	Закрепление отсутствует
116	-	-	414269.22	2188476.53	Фотограмметрический метод	$Mt = 0.20$	Закрепление отсутствует

**1. Сведения о характерных точках границы уточняемого земельного участка с кадастровым номером 47:14:1285001:1 :**

**Система координат МСК-47, зона 2**

**Зона № 2**

Обозначение характерных точек границ	Координаты, м				Метод определения координат	Формулы, примененные для расчета средней квадратической погрешности определения координат характерных точек границ (Mt), с подставленными значениями и итоговые (вычисленные) значения Mt, м	Описание закрепления точки
	содержатся в Едином государственном реестре недвижимости		определены в результате выполнения комплексных кадастровых работ				
	X	Y	X	Y			
1	2	3	4	5	6	7	8
80	-	-	414299.91	2188518.58	Фотограмметрический метод	$Mt = 0.20$	Закрепление отсутствует
79	-	-	414313.37	2188537.03	Фотограмметрический метод	$Mt = 0.20$	Закрепление отсутствует
78	-	-	414331.95	2188523.47	Фотограмметрический метод	$Mt = 0.20$	Закрепление отсутствует
25	-	-	414337.80	2188536.11	Фотограмметрический метод	$Mt = 0.20$	Закрепление отсутствует
24	-	-	414321.44	2188548.05	Фотограмметрический метод	$Mt = 0.20$	Закрепление отсутствует
23	-	-	414345.02	2188580.36	Фотограмметрический метод	$Mt = 0.20$	Закрепление отсутствует
28	-	-	414360.07	2188600.99	Фотограмметрический метод	$Mt = 0.20$	Закрепление отсутствует
151	-	-	414374.81	2188621.19	Фотограмметрический метод	$Mt = 0.20$	Закрепление отсутствует
150	-	-	414386.95	2188637.83	Фотограмметрический метод	$Mt = 0.20$	Закрепление отсутствует
149	-	-	414390.80	2188639.45	Фотограмметрический метод	$Mt = 0.20$	Закрепление отсутствует
148	-	-	414423.49	2188620.14	Фотограмметрический метод	$Mt = 0.20$	Закрепление отсутствует
160	-	-	414440.89	2188609.79	Фотограмметрический метод	$Mt = 0.20$	Закрепление отсутствует
166	-	-	414458.08	2188599.58	Фотограмметрический метод	$Mt = 0.20$	Закрепление отсутствует
н8У	-	-	414461.73	2188605.05	Фотограмметрический метод	$Mt = 0.20$	Закрепление отсутствует
н9У	-	-	414196.30	2188765.33	Фотограмметрический метод	$Mt = 0.20$	Закрепление отсутствует
54	-	-	414150.66	2188702.44	Фотограмметрический метод	$Mt = 0.20$	Закрепление отсутствует
Внутренний контур						-	
8	-	-	414238.10	2188738.70	Фотограмметрический метод	$Mt = 0.20$	Закрепление отсутствует
7	-	-	414270.28	2188715.13	Фотограмметрический метод	$Mt = 0.20$	Закрепление отсутствует
52	-	-	414300.05	2188693.41	Фотограмметрический метод	$Mt = 0.20$	Закрепление отсутствует
51	-	-	414300.51	2188688.69	Фотограмметрический метод	$Mt = 0.20$	Закрепление отсутствует
50	-	-	414287.86	2188671.36	Фотограмметрический метод	$Mt = 0.20$	Закрепление отсутствует
168	-	-	414273.28	2188651.37	Фотограмметрический метод	$Mt = 0.20$	Закрепление отсутствует
174	-	-	414258.50	2188631.13	Фотограмметрический метод	$Mt = 0.20$	Закрепление отсутствует
70	-	-	414241.59	2188607.98	Фотограмметрический метод	$Mt = 0.20$	Закрепление отсутствует
69	-	-	414228.99	2188590.72	Фотограмметрический метод	$Mt = 0.20$	Закрепление отсутствует

**1. Сведения о характерных точках границы уточняемого земельного участка с кадастровым номером 47:14:1285001:1 :**

Система координат МСК-47, зона 2					Зона № 2		
Обозначение характерных точек границ	Координаты, м				Метод определения координат	Формулы, примененные для расчета средней квадратической погрешности определения координат характерных точек границ (Mt), с подставленными значениями и итоговые (вычисленные) значения Mt, м	Описание закрепления точки
	содержатся в Едином государственном реестре недвижимости		определены в результате выполнения комплексных кадастровых работ				
	X	Y	X	Y			
1	2	3	4	5	6	7	8
167	-	-	414214.42	2188570.77	Фотограмметрический метод	$Mt = 0.20$	Закрепление отсутствует
145	-	-	414199.71	2188550.60	Фотограмметрический метод	$Mt = 0.20$	Закрепление отсутствует
66	-	-	414184.58	2188529.89	Фотограмметрический метод	$Mt = 0.20$	Закрепление отсутствует
1	-	-	414170.00	2188509.92	Фотограмметрический метод	$Mt = 0.20$	Закрепление отсутствует
5	-	-	414155.02	2188489.37	Фотограмметрический метод	$Mt = 0.20$	Закрепление отсутствует
40	-	-	414140.29	2188469.18	Фотограмметрический метод	$Mt = 0.20$	Закрепление отсутствует
46	-	-	414127.89	2188452.19	Фотограмметрический метод	$Mt = 0.20$	Закрепление отсутствует
45	-	-	414123.67	2188450.95	Фотограмметрический метод	$Mt = 0.20$	Закрепление отсутствует
44	-	-	414089.72	2188467.83	Фотограмметрический метод	$Mt = 0.20$	Закрепление отсутствует
43	-	-	414092.12	2188471.15	Фотограмметрический метод	$Mt = 0.20$	Закрепление отсутствует
77	-	-	414075.96	2188482.94	Фотограмметрический метод	$Mt = 0.20$	Закрепление отсутствует
76	-	-	414059.80	2188494.72	Фотограмметрический метод	$Mt = 0.20$	Закрепление отсутствует
75	-	-	414074.58	2188514.88	Фотограмметрический метод	$Mt = 0.20$	Закрепление отсутствует
130	-	-	414089.33	2188535.07	Фотограмметрический метод	$Mt = 0.20$	Закрепление отсутствует
131	-	-	414104.19	2188555.17	Фотограмметрический метод	$Mt = 0.20$	Закрепление отсутствует
132	-	-	414119.23	2188575.14	Фотограмметрический метод	$Mt = 0.20$	Закрепление отсутствует
126	-	-	414133.62	2188595.49	Фотограмметрический метод	$Mt = 0.20$	Закрепление отсутствует
125	-	-	414148.39	2188615.84	Фотограмметрический метод	$Mt = 0.20$	Закрепление отсутствует
38	-	-	414162.97	2188635.62	Фотограмметрический метод	$Mt = 0.20$	Закрепление отсутствует
37	-	-	414177.79	2188656.00	Фотограмметрический метод	$Mt = 0.20$	Закрепление отсутствует
158	-	-	414192.64	2188676.34	Фотограмметрический метод	$Mt = 0.20$	Закрепление отсутствует
108	-	-	414207.19	2188695.33	Фотограмметрический метод	$Mt = 0.20$	Закрепление отсутствует
107	-	-	414221.77	2188715.73	Фотограмметрический метод	$Mt = 0.20$	Закрепление отсутствует
9	-	-	414223.59	2188718.35	Фотограмметрический метод	$Mt = 0.20$	Закрепление отсутствует
8	-	-	414238.10	2188738.70	Фотограмметрический метод	$Mt = 0.20$	Закрепление отсутствует
Внутренний контур						-	

**1. Сведения о характерных точках границы уточняемого земельного участка с кадастровым номером 47:14:1285001:1 :**

Система координат МСК-47, зона 2					Зона № 2		
Обозначение характерных точек границ	Координаты, м				Метод определения координат	Формулы, примененные для расчета средней квадратической погрешности определения координат характерных точек границ (Mt), с подставленными значениями и итоговые (вычисленные) значения Mt, м	Описание закрепления точки
	содержатся в Едином государственном реестре недвижимости		определены в результате выполнения комплексных кадастровых работ				
	X	Y	X	Y			
1	2	3	4	5	6	7	8
147	-	-	414305.21	2188678.47	Фотограмметрический метод	$Mt = 0.20$	Закрепление отсутствует
146	-	-	414337.54	2188654.89	Фотограмметрический метод	$Mt = 0.20$	Закрепление отсутствует
176	-	-	414369.86	2188631.31	Фотограмметрический метод	$Mt = 0.20$	Закрепление отсутствует
175	-	-	414355.12	2188611.12	Фотограмметрический метод	$Mt = 0.20$	Закрепление отсутствует
154	-	-	414340.38	2188590.93	Фотограмметрический метод	$Mt = 0.20$	Закрепление отсутствует
14	-	-	414325.64	2188570.74	Фотограмметрический метод	$Mt = 0.20$	Закрепление отсутствует
17	-	-	414310.91	2188550.55	Фотограмметрический метод	$Mt = 0.20$	Закрепление отсутствует
144	-	-	414296.16	2188530.36	Фотограмметрический метод	$Mt = 0.20$	Закрепление отсутствует
122	-	-	414281.42	2188510.17	Фотограмметрический метод	$Mt = 0.20$	Закрепление отсутствует
61	-	-	414266.68	2188489.98	Фотограмметрический метод	$Mt = 0.20$	Закрепление отсутствует
63	-	-	414251.94	2188469.79	Фотограмметрический метод	$Mt = 0.20$	Закрепление отсутствует
83	-	-	414237.20	2188449.60	Фотограмметрический метод	$Mt = 0.20$	Закрепление отсутствует
30	-	-	414222.46	2188429.41	Фотограмметрический метод	$Mt = 0.20$	Закрепление отсутствует
35	-	-	414210.09	2188412.46	Фотограмметрический метод	$Mt = 0.20$	Закрепление отсутствует
34	-	-	414205.15	2188410.49	Фотограмметрический метод	$Mt = 0.20$	Закрепление отсутствует
33	-	-	414171.38	2188427.26	Фотограмметрический метод	$Mt = 0.20$	Закрепление отсутствует
32	-	-	414175.40	2188432.80	Фотограмметрический метод	$Mt = 0.20$	Закрепление отсутствует
65	-	-	414143.08	2188456.38	Фотограмметрический метод	$Mt = 0.20$	Закрепление отсутствует
64	-	-	414157.82	2188476.57	Фотограмметрический метод	$Mt = 0.20$	Закрепление отсутствует
12	-	-	414172.56	2188496.76	Фотограмметрический метод	$Mt = 0.20$	Закрепление отсутствует
11	-	-	414187.30	2188516.95	Фотограмметрический метод	$Mt = 0.20$	Закрепление отсутствует
143	-	-	414202.04	2188537.14	Фотограмметрический метод	$Mt = 0.20$	Закрепление отсутствует
142	-	-	414216.78	2188557.33	Фотограмметрический метод	$Mt = 0.20$	Закрепление отсутствует
135	-	-	414231.52	2188577.52	Фотограмметрический метод	$Mt = 0.20$	Закрепление отсутствует
134	-	-	414243.30	2188593.66	Фотограмметрический метод	$Mt = 0.20$	Закрепление отсутствует
137	-	-	414246.26	2188597.71	Фотограмметрический метод	$Mt = 0.20$	Закрепление отсутствует
49	-	-	414261.01	2188617.90	Фотограмметрический метод	$Mt = 0.20$	Закрепление отсутствует

**1. Сведения о характерных точках границы уточняемого земельного участка с кадастровым номером 47:14:1285001:1 :**

Система координат МСК-47, зона 2					Зона № 2		
Обозначение характерных точек границ	Координаты, м				Метод определения координат	Формулы, примененные для расчета средней квадратической погрешности определения координат характерных точек границ (Mt), с подставленными значениями и итоговые (вычисленные) значения Mt, м	Описание закрепления точки
	содержатся в Едином государственном реестре недвижимости		определены в результате выполнения комплексных кадастровых работ				
	X	Y	X	Y			
1	2	3	4	5	6	7	8
48	-	-	414275.74	2188638.09	Фотограмметрический метод	$Mt = 0.20$	Закрепление отсутствует
129	-	-	414290.48	2188658.28	Фотограмметрический метод	$Mt = 0.20$	Закрепление отсутствует
147	-	-	414305.21	2188678.47	Фотограмметрический метод	$Mt = 0.20$	Закрепление отсутствует
Внутренний контур						-	
89	-	-	414193.55	2188760.44	Фотограмметрический метод	$Mt = 0.20$	Закрепление отсутствует
88	-	-	414220.56	2188742.34	Фотограмметрический метод	$Mt = 0.20$	Закрепление отсутствует
87	-	-	414222.13	2188739.54	Фотограмметрический метод	$Mt = 0.20$	Закрепление отсутствует
86	-	-	414222.99	2188734.47	Фотограмметрический метод	$Mt = 0.20$	Закрепление отсутствует
85	-	-	414214.30	2188720.81	Фотограмметрический метод	$Mt = 0.20$	Закрепление отсутствует
84	-	-	414213.00	2188718.94	Фотограмметрический метод	$Mt = 0.20$	Закрепление отсутствует
164	-	-	414198.67	2188698.30	Фотограмметрический метод	$Mt = 0.20$	Закрепление отсутствует
165	-	-	414164.83	2188719.53	Фотограмметрический метод	$Mt = 0.20$	Закрепление отсутствует
91	-	-	414179.66	2188738.98	Фотограмметрический метод	$Mt = 0.20$	Закрепление отсутствует
90	-	-	414178.37	2188739.88	Фотограмметрический метод	$Mt = 0.20$	Закрепление отсутствует
89	-	-	414193.55	2188760.44	Фотограмметрический метод	$Mt = 0.20$	Закрепление отсутствует

**2. Сведения о частях границ уточняемого земельного участка с кадастровым номером 47:14:1285001:1 :**

Обозначение части границ		Горизонтальное проложение (S), м	Описание прохождения части границ	Сведения о согласовании местоположения границ (согласовано/спорное)
от т.	до т.			
1	2	3	4	5
Внешний контур				
54	53	40.05	-	-
53	56	26.02	-	-
56	118	24.07	-	-
118	121	24.23	-	-
121	18	25.10	-	-
18	21	25.11	-	-
21	169	25.08	-	-
169	140	24.60	-	-

**2. Сведения о частях границ уточняемого земельного участка с кадастровым номером 47:14:1285001:1 :**

Обозначение части границ		Горизонтальное проложение (S), м	Описание прохождения части границ	Сведения о согласовании местоположения границ (согласовано/спорное)
от т.	до т.			
1	2	3	4	5
140	57	25.76	-	-
57	60	25.98	-	-
60	59	38.46	-	-
59	н1У	11.74	-	-
н1У	н2У	9.07	-	-
н2У	н3У	103.26	-	-
н3У	н4У	10.73	-	-
н4У	н5У	67.57	-	-
н5У	н6У	47.63	-	-
н6У	н7У	25.82	-	-
н7У	173	10.21	-	-
173	172	20.02	-	-
172	171	4.86	-	-
171	138	41.29	-	-
138	116	43.47	-	-
116	80	52.06	-	-
80	79	22.84	-	-
79	78	23.00	-	-
78	25	13.93	-	-
25	24	20.25	-	-
24	23	40.00	-	-
23	28	25.54	-	-
28	151	25.01	-	-
151	150	20.60	-	-
150	149	4.18	-	-
149	148	37.97	-	-
148	160	20.25	-	-
160	166	19.99	-	-
166	н8У	6.58	-	-
н8У	н9У	310.07	-	-
н9У	54	77.71	-	-
Внутренний контур				
8	7	39.89	-	-
7	52	36.85	-	-
52	51	4.74	-	-
51	50	21.46	-	-
50	168	24.74	-	-
168	174	25.06	-	-
174	70	28.67	-	-

**2. Сведения о частях границ уточняемого земельного участка с кадастровым номером 47:14:1285001:1 :**

Обозначение части границ		Горизонтальное проложение (S), м	Описание прохождения части границ	Сведения о согласовании местоположения границ (согласовано/спорное)
от т.	до т.			
1	2	3	4	5
70	69	21.37	-	-
69	167	24.70	-	-
167	145	24.96	-	-
145	66	25.65	-	-
66	1	24.73	-	-
1	5	25.43	-	-
5	40	24.99	-	-
40	46	21.03	-	-
46	45	4.40	-	-
45	44	37.91	-	-
44	43	4.10	-	-
43	77	20.00	-	-
77	76	20.00	-	-
76	75	25.00	-	-
75	130	25.00	-	-
130	131	25.00	-	-
131	132	25.00	-	-
132	126	24.92	-	-
126	125	25.15	-	-
125	38	24.57	-	-
38	37	25.20	-	-
37	158	25.18	-	-
158	108	23.92	-	-
108	107	25.07	-	-
107	9	3.19	-	-
9	8	24.99	-	-
Внутренний контур				
147	146	40.02	-	-
146	176	40.01	-	-
176	175	25.00	-	-
175	154	25.00	-	-
154	14	25.00	-	-
14	17	24.99	-	-
17	144	25.00	-	-
144	122	25.00	-	-
122	61	25.00	-	-
61	63	25.00	-	-
63	83	25.00	-	-
83	30	25.00	-	-

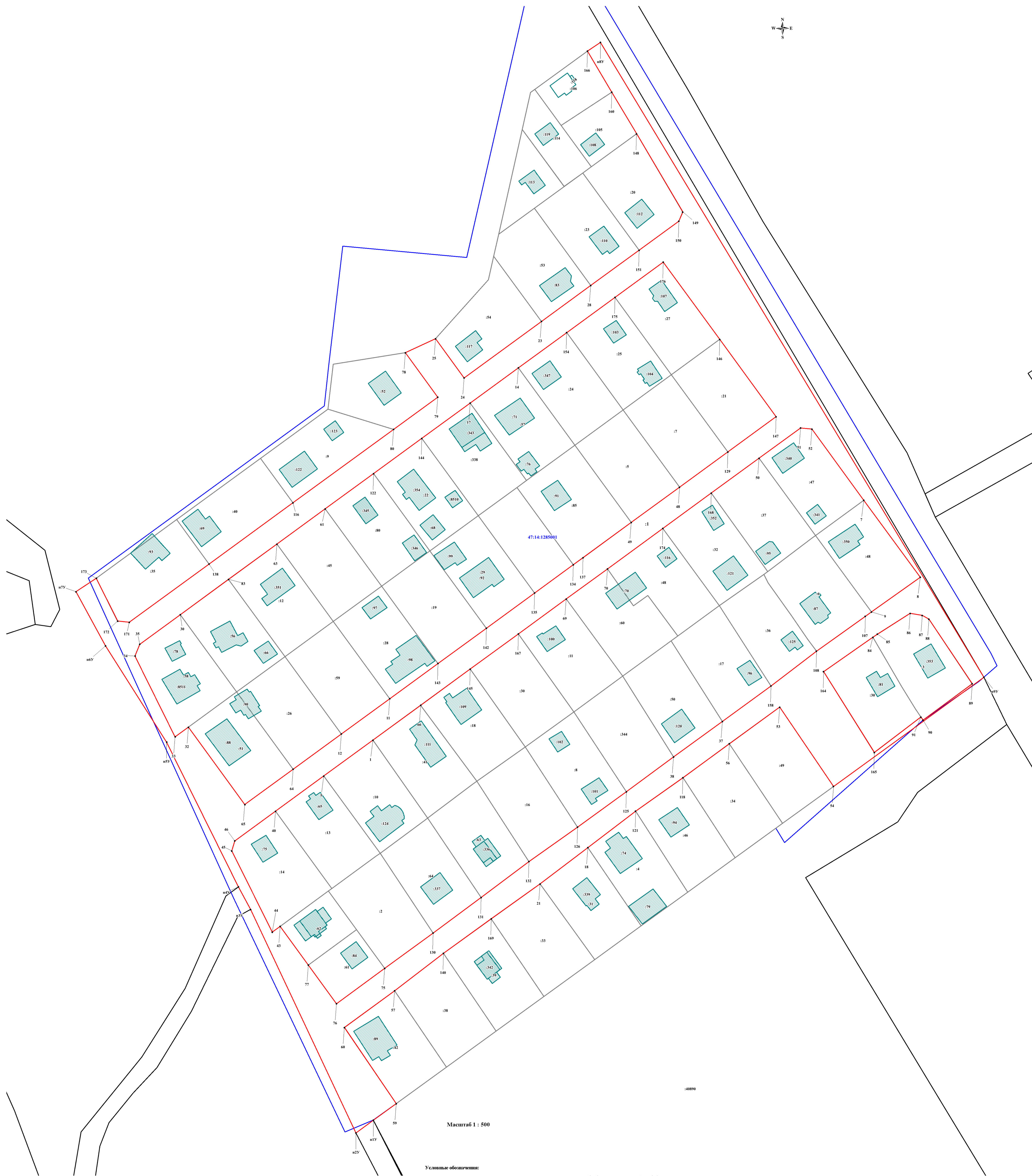
**2. Сведения о частях границ уточняемого земельного участка с кадастровым номером 47:14:1285001:1 :**

Обозначение части границ		Горизонтальное проложение (S), м	Описание прохождения части границ	Сведения о согласовании местоположения границ (согласовано/спорное)
от т.	до т.			
1	2	3	4	5
30	35	20.98	-	-
35	34	5.32	-	-
34	33	37.70	-	-
33	32	6.84	-	-
32	65	40.01	-	-
65	64	25.00	-	-
64	12	25.00	-	-
12	11	25.00	-	-
11	143	25.00	-	-
143	142	25.00	-	-
142	135	25.00	-	-
135	134	19.98	-	-
134	137	5.02	-	-
137	49	25.00	-	-
49	48	24.99	-	-
48	129	25.00	-	-
129	147	24.99	-	-
Внутренний контур				
89	88	32.51	-	-
88	87	3.21	-	-
87	86	5.14	-	-
86	85	16.19	-	-
85	84	2.28	-	-
84	164	25.13	-	-
164	165	39.95	-	-
165	91	24.46	-	-
91	90	1.57	-	-
90	89	25.56	-	-

**3. Сведения о характеристиках уточняемого земельного участка с кадастровым номером 47:14:1285001:1 :**

№ п/п	Наименование характеристики земельного участка	Значение характеристики
1	2	3
1.	Сведения об адресе земельного участка	Российская Федерация, Ленинградская область, район Ломоносовский cb759ab0-cd6c-4a97-8035-8052239e4551
1.1.	Сведения об ином месте нахождения земельного участка, не являющегося объектом адресации, в структурированном виде	-
1.2.	Дополнительные сведения о месте нахождения земельного участка	-

<b>3. Сведения о характеристиках уточняемого земельного участка с кадастровым номером 47:14:1285001:1 :</b>		
<b>№ п/п</b>	<b>Наименование характеристики земельного участка</b>	<b>Значение характеристики</b>
<b>1</b>	<b>2</b>	<b>3</b>
2.	Площадь земельного участка ± величина погрешности определения (вычисления) площади ( $P \pm \Delta P$ ), м <sup>2</sup>	15796 ± 88
3.	Формула, примененная для вычисления предельной погрешности определения площади земельного участка, с подставленными значениями и итоговые (вычисленные) значения ( $\Delta P$ ), м <sup>2</sup>	$\Delta P = 3.5 * M_t * \sqrt{P} = 3.5 * 0.2 * \sqrt{15796} = 88$
4.	Площадь земельного участка согласно сведениям Единого государственного реестра недвижимости (Р <sub>кад</sub> ), м <sup>2</sup>	80259
5.	Оценка расхождения Р и Р <sub>кад</sub> (Р - Р <sub>кад</sub> ), м <sup>2</sup>	64463
6.	Предельные минимальный и максимальный размеры земельного участка (Р <sub>мин</sub> и Р <sub>макс</sub> ), м <sup>2</sup>	- -
7.	Вид (виды) разрешенного использования	Для ведения садоводства
7.1.	Дополнительные сведения об использовании земельного участка	Земельный участок общего пользования
8.	Кадастровый или иной государственный учетный номер (инвентарный) здания, сооружения, объекта незавершенного строительства, расположенного на земельном участке	-
9.	Сведения о земельных участках (землях общего пользования, территории общего пользования), посредством которых обеспечивается доступ	-
10.	Иные сведения	-
<b>4. Пояснения к сведениям об уточняемом земельном участке с кадастровым номером 47:14:1285001:1 :</b>		
1.	-	



Масштаб 1 : 500

Условные обозначения:

- граница земельного участка, установленная при проведении кадастровых работ (исправление реестровой ошибки)
- граница земельного участка, установленная при проведении кадастровых работ
- 16 - номер ранее учтенного уточняемого земельного участка
- 86 - граница объекта капитального строительства, установленная при проведении кадастровых работ
- 86 - номер ранее учтенного уточняемого объекта капитального строительства
- 47:14:1285001 - граница и номер кадастрового квартала
- 34 - граница и номер земельного участка, сведения о которой содержатся в ЕПРН
- 17 - объект капитального строительства, сведения о котором содержатся в ЕПРН
- 17 - обозначение и номер характерной точки границы земельного участка, сведения о которой содержатся в ЕПРН
- 215 - обозначение и номер характерной точки границы земельного участка, сведения о которой отсутствуют в ЕПРН, местоположение которой определено при кадастровых работах (новая характерная точка)
- 780 - обозначение и номер характерной точки границы объекта капитального строительства, сведения о которой отсутствуют в ЕПРН, местоположение которой определено при кадастровых работах (новая характерная точка)