

# КАРТА-ПЛАН ТЕРРИТОРИИ

## Пояснительная записка

**1. Сведения о территории выполнения комплексных кадастровых работ:** 47:07:0601012, ограничен рекой Невой, КК 47:07:0601011, улица Новосаратовская, КК 47:07:0601029

(наименование субъекта Российской Федерации, муниципального образования, населенного пункта, уникальные учетные номера кадастровых кварталов, иные сведения, позволяющие определить местоположение территории, на которой выполняются комплексные кадастровые работы, например, наименование садоводческого или огороднического некоммерческого товарищества, гаражного кооператива, элемента планировочной структуры)

**2. Основания выполнения комплексных кадастровых работ:**

Наименование, дата и номер документа, на основании которого выполняются комплексные кадастровые работы: Соглашение о предоставлении из федерального бюджета субсидий, в том числе грантов в форме субсидий, юридическим лицам, индивидуальным предпринимателям, а также физическим лицам от 30.01.2026 № 321-20-2026-006, "30" января 2026 г. , 321-20-2026-006

**3. Дата подготовки карты-плана территории:** "10" марта 2026 г.

**4. Сведения о заказчике(ах) комплексных кадастровых работ:**

В отношении юридического лица, органа местного самоуправления муниципального района, муниципального округа или городского округа либо уполномоченного исполнительного органа государственной власти субъекта Российской Федерации:

полное или сокращенное (в случае, если имеется) наименование: Управление Росреестра по Ленинградской области

основной государственный регистрационный номер: 1037843045734

идентификационный номер налогоплательщика: 7815027624

В отношении физического лица или представителя физических или юридических лиц:

фамилия, имя, отчество (последнее - при наличии): -

страховой номер индивидуального лицевого счета в системе обязательного пенсионного страхования Российской Федерации (СНИЛС): -

Наименование и реквизиты документа, подтверждающие полномочия представителя заказчика(ов) комплексных кадастровых работ: -

Адрес электронной почты (для направления уведомления о результатах внесения сведений в Единый государственный реестр недвижимости): 47\_upr@rosreestr.ru

**5. Сведения об исполнителе комплексных кадастровых работ:**

Полное или сокращенное (в случае, если имеется) наименование и адрес юридического лица, с которым заключен государственный или муниципальный контракт либо договор подряда на выполнение комплексных кадастровых работ: ФИЛИАЛ ППК "РОСКАДАСТР" ПО ЛЕНИНГРАДСКОЙ ОБЛАСТИ, 197046, город Санкт-Петербург, вн.тер.г. муниципальный округ Посадский, ул Чапаева, д. 15, к. 2, литера б

Фамилия, имя, отчество кадастрового инженера (последнее - при наличии): Ваганов Михаил Николаевич и основной государственный регистрационный номер кадастрового инженера индивидуального предпринимателя (ОГРНИП): -

Страховой номер индивидуального лицевого счета в системе обязательного пенсионного страхования Российской Федерации (СНИЛС) кадастрового инженера: 026-756-250 64

Уникальный реестровый номер кадастрового инженера в реестре саморегулируемой организации кадастровых инженеров и дата внесения сведений о физическом лице в такой реестр: А-2020, 2024-06-18

Полное или (в случае, если имеется) сокращенное наименование саморегулируемой организации кадастровых инженеров, членом которой является кадастровый инженер: Ассоциация "Союз кадастровых инженеров"

Контактный телефон: +78126304041

Почтовый адрес и адрес электронной почты, по которым осуществляется связь с кадастровым инженером: Санкт-Петербург, ул. Чапаева, д. 15, корп. 2, литера Б vaganov\_mn@mail.ru

**6. Перечень документов, использованных при подготовке карты-плана территории**

№ п/п	Реквизиты документа				
	Вид	Дата	Номер	Наименование	Иные сведения
1	2	3	4	5	6
1	Иной документ	30.01.2026	321-20-2026-006	Соглашение о предоставлении из федерального бюджета субсидий, в том числе грантов в форме субсидий, юридическим лицам, индивидуальным предпринимателям, а также физическим лицам от 30.01.2025 № 321-20-2025-002	-
2	Иной документ	01.01.2025	б/н	Цифровые ортофотопланы масштаба 1:500	-
3	Кадастровый план территории	06.02.2026	КУВИ-001/2026-15497592	Кадастровый план территории кадастрового квартала 47:07:0601012	-

**7. Пояснения к карте-плану территории**

1. На территории кадастрового квартала 47:07:0601012 выполнены комплексные кадастровые работы (далее ККР) на основании Соглашения о предоставлении из федерального бюджета субсидий, в том числе грантов в форме субсидий, юридическим лицам, индивидуальным предпринимателям, а также физическим лицам от 30.01.2026 № 321-20-2026-006.

Кадастровый квартал 47:07:0601012 ограничен рекой Невой, КК 47:07:0601011, улица Новосаратовская, КК 47:07:0601029.

Карта-план территории подготовлен на основании:

- сведений, содержащихся в Едином государственном реестре недвижимости (далее – ЕГРН);
- картографической основы;
- цифровые ортофотопланы масштаба 1:500 и 1:2000;
- материалов землеустроительной документации, содержащихся в государственном фонде данных, полученных в результате проведения землеустройства; - ситуационных и поэтажных планов, содержащихся в технических паспортах, расположенных на земельных участках объектов недвижимости, которые находятся в архивах организаций по государственному техническому учету и (или) технической инвентаризации;
- плано-картографических материалов, имеющих в органах местного самоуправления муниципального района;
- документов о правах на землю и иных содержащихся сведениях о местоположении границ земельных участков.

Данный карта-план выполнен фотограмметрическим методом, что не противоречит Федеральному закону № 221 от 24.07.2007 «О кадастровой деятельности». Данный метод определения координат характерных точек не подразумевает описание сведений о пунктах геодезической сети и средствах измерения, применяемых в геодезическом методе определения координат характерных точек. Также данный метод не подразумевает включения в разделы карта-плана графических материалов «Схема геодезических построений». Погрешность определения координат характерных точек при выбранном методе составляет 0,2.

Общая площадь кадастрового квартала — 25,03 га.

В случае, если адреса объектам недвижимости, расположенным на территории кадастрового квартала 47:07:0601012, на момент подготовки настоящего карта-плана территории, не были присвоены в установленном законодательством порядке в соответствии с ФИАС, то адреса объектам указаны как «Описание местоположения объекта недвижимости».

По сведениям ЕГРН в границах кадастрового квартала расположено 42 земельный участок, в том числе:

- 40 ранее учтенных и учтенных земельных участков, границы которых установлены в соответствии с требованиями земельного законодательства РФ.
- 2 ранее учтенных земельных участков - декларативные (границы не установлены в соответствии с требованиями земельного законодательства РФ), в том числе:
  - при выполнении комплексных кадастровых работ установлены границы 1 земельного участка; Земельный участок с кадастровым номером 47:07:0601012:30, расположенный по адресу: Ленинградская область, Всеволожский район, д. Новосаратовка, 165/6 дублирует 47:07:0601012:370. Дубль снять.
  - у 31 земельного участка исправлены реестровые ошибки в местоположении границ – устранена чересполосица и наложение границ; исправление реестровой ошибки выполнено аналитическим методом с точностью определения координат поворотных точек участка границ, содержащихся в ЕГРН.

Земельные участки 47:07:0601012:64 и 47:07:0601012:40 пересекаются. Убрать двойной учет.

Кадастровый квартал 47:07:0601012 расположен в границах территориальных зон: Жилая зона, реестровый номер 47:07-7.603 и Зона рекреационного назначения, реестровый номер 47:07-7.598.

## 7. Пояснения к карте-плану территории

По сведениям ЕГРН в границах кадастрового квартала расположено – 10 объектов капитального строительства в том числе:

- 10 ранее учтенных и учтенных объектов капитального строительства, границы которых установлены в соответствии с требованиями земельного законодательства РФ.
- 0 ранее учтенных объектов капитального строительства - декларативные (границы не установлены в соответствии с требованиями земельного законодательства РФ).

При выполнении комплексных кадастровых работ установлены границы 20 объектов капитального строительства, расположенных в квартале 47:07:0601012, границы которых не установлены в соответствии с требованиями земельного законодательства РФ.

Границы объектов капитального строительства установлены по их фактическому местоположению.

В результате выполнения комплексных кадастровых работ на территории кадастрового квартала 47:07:0601012 осуществлено:

- уточнение местоположения границ земельных участков, границы которых не установлены в соответствии с требованиями земельного законодательства — 1 шт.;
- исправлены реестровые ошибки в местоположении границ 31 земельного участка.
- уточнение местоположения на земельных участках зданий, сведения о которых внесены в ЕГРН, но описание местоположения границ отсутствует — 20 шт.

**Сведения о пунктах геодезической сети и средствах измерений**

**1. Сведения о пунктах геодезической сети:**

№ п/п	Вид геодезической сети	Название пункта геодезической сети и тип знака	Система координат пункта геодезической сети	Координаты пункта, м		Дата обследования -		
						Сведения о состоянии		
				Х	У	наружного знака пункта	центра пункта	марки центра пункта
1	2	3	4	5	6	7	8	9
1	-	-	-	-	-	-	-	-

**2. Сведения об использованных средствах измерений**

№ п/п	Наименование и обозначение типа средства измерений - прибора (инструмента, аппаратуры)	Заводской или серийный номер средства измерений	Реквизиты свидетельства о поверке прибора (инструмента, аппаратуры) и (или) срок действия поверки
1	2	3	4
1	Стереофотограмметрический комплекс PHOTOMOD StereoDraw	231	ЦФС PHOTOMOD локальная лицензия

## Сведения об уточняемых земельных участках

### 1. Сведения о характерных точках границы уточняемого земельного участка с кадастровым номером 47:07:0601012:15 :

Система координат МСК-47, зона 2					Зона № 2		
Обозначение характерных точек границ	Координаты, м				Метод определения координат	Формулы, примененные для расчета средней квадратической погрешности определения координат характерных точек границ (Mt), с подставленными в такие формулы значениями и итоговые (вычисленные) значения Mt, м	Описание закрепления точки
	содержатся в Едином государственном реестре недвижимости		определены в результате выполнения комплексных кадастровых работ				
	X	Y	X	Y			
1	2	3	4	5	6	7	8
н1У	-	-	425153.76	2227415.17	Фотограмметрический метод	$Mt = 0.10$	Закрепление отсутствует
н2У	-	-	425157.80	2227442.37	Фотограмметрический метод	$Mt = 0.10$	Закрепление отсутствует
н3У	-	-	425115.29	2227451.50	Фотограмметрический метод	$Mt = 0.10$	Закрепление отсутствует
115	-	-	425113.48	2227445.63	Фотограмметрический метод	$Mt = 0.10$	Закрепление отсутствует
114	-	-	425107.04	2227424.61	Фотограмметрический метод	$Mt = 0.10$	Закрепление отсутствует
н4У	-	-	425112.53	2227421.83	Фотограмметрический метод	$Mt = 0.10$	Закрепление отсутствует
н1У	-	-	425153.76	2227415.17	Фотограмметрический метод	$Mt = 0.10$	Закрепление отсутствует

### 2. Сведения о частях границ уточняемого земельного участка с кадастровым номером 47:07:0601012:15 :

Обозначение части границ		Горизонтальное проложение (S), м	Описание прохождения части границ	Сведения о согласовании местоположения границ (согласовано/спорное)
от т.	до т.			
1	2	3	4	5
н1У	н2У	27.50	-	-
н2У	н3У	43.48	-	-
н3У	115	6.14	-	-
115	114	21.98	-	-
114	н4У	6.15	-	-
н4У	н1У	41.76	-	-

### 3. Сведения о характеристиках уточняемого земельного участка с кадастровым номером 47:07:0601012:15 :

№ п/п	Наименование характеристики земельного участка	Значение характеристики
1	2	3
1.	Сведения об адресе земельного участка	Российская Федерация, Ленинградская область, район Всеволожский, деревня Новосаратовка, уч. N155/1 a5554286-fefd-4ae9-b846-8d21ed304c08
1.1.	Сведения об ином месте нахождения земельного участка, не являющегося объектом адресации, в структурированном виде	-
1.2.	Дополнительные сведения о месте нахождения земельного участка	-

<b>3. Сведения о характеристиках уточняемого земельного участка с кадастровым номером 47:07:0601012:15 :</b>		
<b>№ п/п</b>	<b>Наименование характеристики земельного участка</b>	<b>Значение характеристики</b>
<b>1</b>	<b>2</b>	<b>3</b>
2.	Площадь земельного участка ± величина погрешности определения (вычисления) площади ( $P \pm \Delta P$ ), м <sup>2</sup>	1303 ± 13
3.	Формула, примененная для вычисления предельной погрешности определения площади земельного участка, с подставленными значениями и итоговые (вычисленные) значения ( $\Delta P$ ), м <sup>2</sup>	$\Delta P = 3.5 * M_t * \sqrt{P} = 3.5 * 0.1 * \sqrt{1303} = 13$
4.	Площадь земельного участка согласно сведениям Единого государственного реестра недвижимости ( $R_{\text{кад}}$ ), м <sup>2</sup>	1200
5.	Оценка расхождения $P$ и $R_{\text{кад}}$ ( $P - R_{\text{кад}}$ ), м <sup>2</sup>	103
6.	Предельные минимальный и максимальный размеры земельного участка ( $R_{\text{мин}}$ и $R_{\text{макс}}$ ), м <sup>2</sup>	- -
7.	Вид (виды) разрешенного использования	для индивидуального жилищного строительства
7.1.	Дополнительные сведения об использовании земельного участка	-
8.	Кадастровый или иной государственный учетный номер (инвентарный) здания, сооружения, объекта незавершенного строительства, расположенного на земельном участке	-
9.	Сведения о земельных участках (землях общего пользования, территории общего пользования), посредством которых обеспечивается доступ	Земли общего пользования
10.	Иные сведения	-
<b>4. Пояснения к сведениям об уточняемом земельном участке с кадастровым номером 47:07:0601012:15 :</b>		
1.	-	

## Сведения об уточняемых земельных участках, необходимые для исправления реестровых ошибок в сведениях о местоположении их границ

### 1. Сведения о характерных точках границ уточняемого земельного участка с кадастровым номером 47:07:0601012:20 :

Система координат МСК-47, зона 2					Зона № 2		
Обозначение характерных точек границ	Координаты, м				Метод определения координат	Формулы, примененные для расчета средней квадратической погрешности определения координат характерных точек границ (Mt), с подставленными в такие формулы значениями и итоговые (вычисленные) значения Mt, м	Описание закрепления точки
	содержатся в Едином государственном реестре недвижимости		определены в результате выполнения комплексных кадастровых работ				
	X	Y	X	Y			
1	2	3	4	5	6	7	8
154	-	-	425098.61	2227394.02	Фотограмметрический метод	$Mt = 0.10$	Закрепление отсутствует
184	-	-	425104.76	2227417.93	Фотограмметрический метод	$Mt = 0.10$	Закрепление отсутствует
77	-	-	425057.56	2227427.58	Фотограмметрический метод	$Mt = 0.10$	Закрепление отсутствует
н5У	-	-	425052.68	2227402.05	Фотограмметрический метод	$Mt = 0.10$	Закрепление отсутствует
156	-	-	425092.56	2227394.99	Фотограмметрический метод	$Mt = 0.10$	Закрепление отсутствует
154	-	-	425098.61	2227394.02	Фотограмметрический метод	$Mt = 0.10$	Закрепление отсутствует

### 2. Сведения о частях границ уточняемого земельного участка с кадастровым номером 47:07:0601012:20 :

Обозначение части границ		Горизонтальное проложение (S), м	Описание прохождения части границ	Сведения о согласовании местоположения границ (согласовано/спорное)
от т.	до т.			
1	2	3	4	5
154	184	24.69	-	-
184	77	48.18	-	-
77	н5У	25.99	-	-
н5У	156	40.50	-	-
156	154	6.13	-	-

### 3. Сведения о характеристиках уточняемого земельного участка с кадастровым номером 47:07:0601012:20 :

№ п/п	Наименование характеристики	Значение характеристики
1	2	3
1.	Сведения об адресе земельного участка	Российская Федерация, Ленинградская область, район Всеволожский, деревня Новосаратовка, уч.№155/2 a5554286-fefd-4ae9-b846-8d21ed304c08
1.1.	Сведения об ином месте нахождения земельного участка, не являющегося объектом адресации, в структурированном виде	-
1.2.	Дополнительные сведения о месте нахождения земельного участка	-

<b>3. Сведения о характеристиках уточняемого земельного участка с кадастровым номером 47:07:0601012:20 :</b>		
<b>№ п/п</b>	<b>Наименование характеристики</b>	<b>Значение характеристики</b>
<b>1</b>	<b>2</b>	<b>3</b>
2.	Площадь земельного участка ± величина погрешности определения (вычисления) площади ( $P \pm \Delta P$ ), м2	1202 ± 12
3.	Формула, примененная для расчета предельной допустимой погрешности определения площади земельного участка, с подставленными значениями и итоговые (вычисленные) значения ( $\Delta P$ ), м2	$\Delta P = 3.5 * M_t * \sqrt{P} = 3.5 * 0.1 * \sqrt{1202} = 12$
4.	Площадь земельного участка согласно сведениям Единого государственного реестра недвижимости (Ркад), м2	1200
5.	Оценка расхождения P и Ркад (P - Ркад), м2	2
6.	Предельные минимальный и максимальный размеры земельного участка (Рмин и Рмакс), м2	- -
7.	Кадастровый номер или иной государственный учетный номер (инвентарный) объекта недвижимости, расположенного на земельном участке	47:07:0601007:473
8.	Вид (виды) разрешенного использования	для индивидуального жилищного строительства
8.1.	Дополнительные сведения об использовании земельного участка	-
9.	Сведения о земельных участках (землях общего пользования, территории общего пользования), посредством которых обеспечивается доступ	Земли общего пользования
10.	Иные сведения	-
<b>4. Пояснения к сведениям об уточняемом земельном участке с кадастровым номером 47:07:0601012:20 :</b>		
1.	-	

## Сведения об уточняемых земельных участках, необходимые для исправления реестровых ошибок в сведениях о местоположении их границ

### 1. Сведения о характерных точках границ уточняемого земельного участка с кадастровым номером 47:07:0601012:43 :

Система координат МСК-47, зона 2					Зона № 2		
Обозначение характерных точек границ	Координаты, м				Метод определения координат	Формулы, примененные для расчета средней квадратической погрешности определения координат характерных точек границ (Mt), с подставленными в такие формулы значениями и итоговые (вычисленные) значения Mt, м	Описание закрепления точки
	содержатся в Едином государственном реестре недвижимости		определены в результате выполнения комплексных кадастровых работ				
	X	Y	X	Y			
1	2	3	4	5	6	7	8
н5У	-	-	425052.68	2227402.05	Фотограмметрический метод	$Mt = 0.10$	Закрепление отсутствует
77	-	-	425057.56	2227427.58	Фотограмметрический метод	$Mt = 0.10$	Закрепление отсутствует
78	-	-	425047.90	2227429.48	Фотограмметрический метод	$Mt = 0.10$	Закрепление отсутствует
79	-	-	425043.51	2227403.68	Фотограмметрический метод	$Mt = 0.10$	Закрепление отсутствует
н5У	-	-	425052.68	2227402.05	Фотограмметрический метод	$Mt = 0.10$	Закрепление отсутствует

### 2. Сведения о частях границ уточняемого земельного участка с кадастровым номером 47:07:0601012:43 :

Обозначение части границ		Горизонтальное проложение (S), м	Описание прохождения части границ	Сведения о согласовании местоположения границ (согласовано/спорное)
от т.	до т.			
1	2	3	4	5
н5У	77	25.99	-	-
77	78	9.85	-	-
78	79	26.17	-	-
79	н5У	9.31	-	-

### 3. Сведения о характеристиках уточняемого земельного участка с кадастровым номером 47:07:0601012:43 :

№ п/п	Наименование характеристики	Значение характеристики
1	2	3
1.	Сведения об адресе земельного участка	Российская Федерация, Ленинградская область, район Всеволожский, деревня Новосаратовка a5554286-fefd-4ae9-b846-8d21ed304c08
1.1.	Сведения об ином месте нахождения земельного участка, не являющегося объектом адресации, в структурированном виде	-
1.2.	Дополнительные сведения о месте нахождения земельного участка	-
2.	Площадь земельного участка ± величина погрешности определения (вычисления) площади ( $P \pm \Delta P$ ), м <sup>2</sup>	250 ± 6

<b>3. Сведения о характеристиках уточняемого земельного участка с кадастровым номером 47:07:0601012:43 :</b>		
<b>№ п/п</b>	<b>Наименование характеристики</b>	<b>Значение характеристики</b>
<b>1</b>	<b>2</b>	<b>3</b>
3.	Формула, примененная для расчета предельной допустимой погрешности определения площади земельного участка, с подставленными значениями и итоговые (вычисленные) значения ( $\Delta P$ ), м2	$\Delta P=3.5*Mt*\sqrt{P}=3.5*0.1*\sqrt{250}=6$
4.	Площадь земельного участка согласно сведениям Единого государственного реестра недвижимости (Ркад), м2	250
5.	Оценка расхождения Р и Ркад (Р - Ркад), м2	-
6.	Предельные минимальный и максимальный размеры земельного участка (Рмин и Рмакс), м2	- -
7.	Кадастровый номер или иной государственный учетный номер (инвентарный) объекта недвижимости, расположенного на земельном участке	-
8.	Вид (виды) разрешенного использования	для эксплуатации индивидуального жилого дома
8.1.	Дополнительные сведения об использовании земельного участка	-
9.	Сведения о земельных участках (землях общего пользования, территории общего пользования), посредством которых обеспечивается доступ	Земли общего пользования
10.	Иные сведения	-
<b>4. Пояснения к сведениям об уточняемом земельном участке с кадастровым номером 47:07:0601012:43 :</b>		
1.	-	

## Сведения об уточняемых земельных участках, необходимые для исправления реестровых ошибок в сведениях о местоположении их границ

### 1. Сведения о характерных точках границ уточняемого земельного участка с кадастровым номером 47:07:0601012:38 :

Система координат МСК-47, зона 2					Зона № 2		
Обозначение характерных точек границ	Координаты, м				Метод определения координат	Формулы, примененные для расчета средней квадратической погрешности определения координат характерных точек границ (Mt), с подставленными в такие формулы значениями и итоговые (вычисленные) значения Mt, м	Описание закрепления точки
	содержатся в Едином государственном реестре недвижимости		определены в результате выполнения комплексных кадастровых работ				
	X	Y	X	Y			
1	2	3	4	5	6	7	8
47	-	-	425028.24	2227329.30	Фотограмметрический метод	$Mt = 0.10$	Закрепление отсутствует
48	-	-	425027.71	2227351.20	Фотограмметрический метод	$Mt = 0.10$	Закрепление отсутствует
50	-	-	425027.73	2227377.03	Фотограмметрический метод	$Mt = 0.10$	Закрепление отсутствует
60	-	-	425033.27	2227405.38	Фотограмметрический метод	$Mt = 0.10$	Закрепление отсутствует
59	-	-	425041.15	2227404.09	Фотограмметрический метод	$Mt = 0.10$	Закрепление отсутствует
79	-	-	425043.51	2227403.68	Фотограмметрический метод	$Mt = 0.10$	Закрепление отсутствует
78	-	-	425047.90	2227429.48	Фотограмметрический метод	$Mt = 0.10$	Закрепление отсутствует
53	-	-	425045.81	2227431.20	Фотограмметрический метод	$Mt = 0.10$	Закрепление отсутствует
54	-	-	425038.61	2227432.77	Фотограмметрический метод	$Mt = 0.10$	Закрепление отсутствует
55	-	-	425039.79	2227438.83	Фотограмметрический метод	$Mt = 0.10$	Закрепление отсутствует
56	-	-	425012.34	2227443.83	Фотограмметрический метод	$Mt = 0.10$	Закрепление отсутствует
9	-	-	425005.73	2227427.48	Фотограмметрический метод	$Mt = 0.10$	Закрепление отсутствует
8	-	-	424987.95	2227383.50	Фотограмметрический метод	$Mt = 0.10$	Закрепление отсутствует
7	-	-	424978.03	2227336.23	Фотограмметрический метод	$Mt = 0.10$	Закрепление отсутствует
19	-	-	424985.37	2227335.22	Фотограмметрический метод	$Mt = 0.10$	Закрепление отсутствует
91	-	-	425006.93	2227332.24	Фотограмметрический метод	$Mt = 0.10$	Закрепление отсутствует
47	-	-	425028.24	2227329.30	Фотограмметрический метод	$Mt = 0.10$	Закрепление отсутствует

### 2. Сведения о частях границ уточняемого земельного участка с кадастровым номером 47:07:0601012:38 :

Обозначение части границ		Горизонтальное проложение (S), м	Описание прохождения части границ	Сведения о согласовании местоположения границ (согласовано/спорное)
от т.	до т.			
1	2	3	4	5
47	48	21.91	-	-
48	50	25.83	-	-

2. Сведения о частях границ уточняемого земельного участка с кадастровым номером 47:07:0601012:38 :				
Обозначение части границ		Горизонтальное проложение (S), м	Описание прохождения части границ	Сведения о согласовании местоположения границ (согласовано/спорное)
от т.	до т.			
1	2	3	4	5
50	60	28.89	-	-
60	59	7.98	-	-
59	79	2.40	-	-
79	78	26.17	-	-
78	53	2.71	-	-
53	54	7.37	-	-
54	55	6.17	-	-
55	56	27.90	-	-
56	9	17.64	-	-
9	8	47.44	-	-
8	7	48.30	-	-
7	19	7.41	-	-
19	91	21.76	-	-
91	47	21.51	-	-

**3. Сведения о характеристиках уточняемого земельного участка с кадастровым номером 47:07:0601012:38 :**

№ п/п	Наименование характеристики	Значение характеристики
1	2	3
1.	Сведения об адресе земельного участка	Российская Федерация, Ленинградская область, район Всеволожский, деревня Новосаратовка, уч. №153/6 a5554286-fefd-4ae9-b846-8d21ed304c08
1.1.	Сведения об ином месте нахождения земельного участка, не являющегося объектом адресации, в структурированном виде	-
1.2.	Дополнительные сведения о месте нахождения земельного участка	-
2.	Площадь земельного участка ± величина погрешности определения (вычисления) площади (P ± ΔP), м2	4595 ± 24
3.	Формула, примененная для расчета предельной допустимой погрешности определения площади земельного участка, с подставленными значениями и итоговые (вычисленные) значения (ΔP), м2	$\Delta P = 3.5 * M_t * \sqrt{P} = 3.5 * 0.1 * \sqrt{4595} = 24$
4.	Площадь земельного участка согласно сведениям Единого государственного реестра недвижимости (Ркад), м2	4531
5.	Оценка расхождения P и Ркад (P - Ркад), м2	64
6.	Предельные минимальный и максимальный размеры земельного участка (Рмин и Рмакс), м2	- -
7.	Кадастровый номер или иной государственный учетный номер (инвентарный) объекта недвижимости, расположенного на земельном участке	47:07:0601004:69 47:07:0601004:79 47:07:0601004:96
8.	Вид (виды) разрешенного использования	для индивидуального жилищного строительства
8.1.	Дополнительные сведения об использовании земельного участка	-

**3. Сведения о характеристиках уточняемого земельного участка с кадастровым номером 47:07:0601012:38 :**

№ п/п	Наименование характеристики	Значение характеристики
1	2	3
9.	Сведения о земельных участках (землях общего пользования, территории общего пользования), посредством которых обеспечивается доступ	Земли общего пользования
10.	Иные сведения	-

**4. Пояснения к сведениям об уточняемом земельном участке с кадастровым номером 47:07:0601012:38 :**

1.	-
----	---

## Сведения об уточняемых земельных участках, необходимые для исправления реестровых ошибок в сведениях о местоположении их границ

**1. Сведения о характерных точках границ уточняемого земельного участка с кадастровым номером 47:07:0601012:18 :**

Система координат МСК-47, зона 2					Зона № 2		
Обозначение характерных точек границ	Координаты, м				Метод определения координат	Формулы, примененные для расчета средней квадратической погрешности определения координат характерных точек границ (Mt), с подставленными в такие формулы значениями и итоговые (вычисленные) значения Mt, м	Описание закрепления точки
	содержатся в Едином государственном реестре недвижимости		определены в результате выполнения комплексных кадастровых работ				
	X	Y	X	Y			
1	2	3	4	5	6	7	8
171	-	-	425143.11	2227331.79	Фотограмметрический метод	$Mt = 0.10$	Закрепление отсутствует
172	-	-	425146.66	2227355.09	Фотограмметрический метод	$Mt = 0.10$	Закрепление отсутствует
173	-	-	425096.72	2227363.35	Фотограмметрический метод	$Mt = 0.10$	Закрепление отсутствует
н6У	-	-	425096.69	2227363.18	Фотограмметрический метод	$Mt = 0.10$	Закрепление отсутствует
168	-	-	425092.48	2227340.36	Фотограмметрический метод	$Mt = 0.10$	Закрепление отсутствует
171	-	-	425143.11	2227331.79	Фотограмметрический метод	$Mt = 0.10$	Закрепление отсутствует

**2. Сведения о частях границ уточняемого земельного участка с кадастровым номером 47:07:0601012:18 :**

Обозначение части границ		Горизонтальное проложение (S), м	Описание прохождения части границ	Сведения о согласовании местоположения границ (согласовано/спорное)
от т.	до т.			
1	2	3	4	5
171	172	23.57	-	-
172	173	50.62	-	-
173	н6У	0.17	-	-
н6У	168	23.21	-	-
168	171	51.35	-	-

**3. Сведения о характеристиках уточняемого земельного участка с кадастровым номером 47:07:0601012:18 :**

№ п/п	Наименование характеристики	Значение характеристики
1	2	3
1.	Сведения об адресе земельного участка	Российская Федерация, Ленинградская область, район Всеволожский, деревня Новосаратовка, участок 129 a5554286-fefd-4ae9-b846-8d21ed304c08
1.1.	Сведения об ином месте нахождения земельного участка, не являющегося объектом адресации, в структурированном виде	-
1.2.	Дополнительные сведения о месте нахождения земельного участка	-

<b>3. Сведения о характеристиках уточняемого земельного участка с кадастровым номером 47:07:0601012:18 :</b>		
<b>№ п/п</b>	<b>Наименование характеристики</b>	<b>Значение характеристики</b>
<b>1</b>	<b>2</b>	<b>3</b>
2.	Площадь земельного участка ± величина погрешности определения (вычисления) площади ( $P \pm \Delta P$ ), м2	1197 ± 12
3.	Формула, примененная для расчета предельной допустимой погрешности определения площади земельного участка, с подставленными значениями и итоговые (вычисленные) значения ( $\Delta P$ ), м2	$\Delta P = 3.5 * M_t * \sqrt{P} = 3.5 * 0.1 * \sqrt{1197} = 12$
4.	Площадь земельного участка согласно сведениям Единого государственного реестра недвижимости (Ркад), м2	1200
5.	Оценка расхождения P и Ркад (P - Ркад), м2	3
6.	Предельные минимальный и максимальный размеры земельного участка (Рмин и Рмакс), м2	- -
7.	Кадастровый номер или иной государственный учетный номер (инвентарный) объекта недвижимости, расположенного на земельном участке	-
8.	Вид (виды) разрешенного использования	для индивидуального жилищного строительства
8.1.	Дополнительные сведения об использовании земельного участка	-
9.	Сведения о земельных участках (землях общего пользования, территории общего пользования), посредством которых обеспечивается доступ	Земли общего пользования
10.	Иные сведения	-
<b>4. Пояснения к сведениям об уточняемом земельном участке с кадастровым номером 47:07:0601012:18 :</b>		
1.	-	

## Сведения об уточняемых земельных участках, необходимые для исправления реестровых ошибок в сведениях о местоположении их границ

**1. Сведения о характерных точках границ уточняемого земельного участка с кадастровым номером 47:07:0601012:26 :**

Система координат МСК-47, зона 2					Зона № 2		
Обозначение характерных точек границ	Координаты, м				Метод определения координат	Формулы, примененные для расчета средней квадратической погрешности определения координат характерных точек границ (Mt), с подставленными в такие формулы значениями и итоговые (вычисленные) значения Mt, м	Описание закрепления точки
	содержатся в Едином государственном реестре недвижимости		определены в результате выполнения комплексных кадастровых работ				
	X	Y	X	Y			
1	2	3	4	5	6	7	8
190	-	-	425139.10	2227305.94	Фотограмметрический метод	$Mt = 0.10$	Закрепление отсутствует
191	-	-	425143.11	2227331.04	Фотограмметрический метод	$Mt = 0.10$	Закрепление отсутствует
171	-	-	425143.11	2227331.79	Фотограмметрический метод	$Mt = 0.10$	Закрепление отсутствует
168	-	-	425092.48	2227340.36	Фотограмметрический метод	$Mt = 0.10$	Закрепление отсутствует
187	-	-	425088.17	2227315.55	Фотограмметрический метод	$Mt = 0.10$	Закрепление отсутствует
190	-	-	425139.10	2227305.94	Фотограмметрический метод	$Mt = 0.10$	Закрепление отсутствует

**2. Сведения о частях границ уточняемого земельного участка с кадастровым номером 47:07:0601012:26 :**

Обозначение части границ		Горизонтальное проложение (S), м	Описание прохождения части границ	Сведения о согласовании местоположения границ (согласовано/спорное)
от т.	до т.			
1	2	3	4	5
190	191	25.42	-	-
191	171	0.75	-	-
171	168	51.35	-	-
168	187	25.18	-	-
187	190	51.83	-	-

**3. Сведения о характеристиках уточняемого земельного участка с кадастровым номером 47:07:0601012:26 :**

№ п/п	Наименование характеристики	Значение характеристики
1	2	3
1.	Сведения об адресе земельного участка	Российская Федерация, Ленинградская область, район Всеволожский, деревня Новосаратовка, уч.№137 a5554286-fefd-4ae9-b846-8d21ed304c08
1.1.	Сведения об ином месте нахождения земельного участка, не являющегося объектом адресации, в структурированном виде	-
1.2.	Дополнительные сведения о месте нахождения земельного участка	-

<b>3. Сведения о характеристиках уточняемого земельного участка с кадастровым номером 47:07:0601012:26 :</b>		
<b>№ п/п</b>	<b>Наименование характеристики</b>	<b>Значение характеристики</b>
<b>1</b>	<b>2</b>	<b>3</b>
2.	Площадь земельного участка ± величина погрешности определения (вычисления) площади ( $P \pm \Delta P$ ), м2	1326 ± 13
3.	Формула, примененная для расчета предельной допустимой погрешности определения площади земельного участка, с подставленными значениями и итоговые (вычисленные) значения ( $\Delta P$ ), м2	$\Delta P = 3.5 * M_t * \sqrt{P} = 3.5 * 0.1 * \sqrt{1326} = 13$
4.	Площадь земельного участка согласно сведениям Единого государственного реестра недвижимости (Ркад), м2	1300
5.	Оценка расхождения P и Ркад (P - Ркад), м2	26
6.	Предельные минимальный и максимальный размеры земельного участка (Рмин и Рмакс), м2	- -
7.	Кадастровый номер или иной государственный учетный номер (инвентарный) объекта недвижимости, расположенного на земельном участке	47:07:0601012:60
8.	Вид (виды) разрешенного использования	для индивидуального жилищного строительства
8.1.	Дополнительные сведения об использовании земельного участка	-
9.	Сведения о земельных участках (землях общего пользования, территории общего пользования), посредством которых обеспечивается доступ	Земли общего пользования
10.	Иные сведения	-
<b>4. Пояснения к сведениям об уточняемом земельном участке с кадастровым номером 47:07:0601012:26 :</b>		
1.	-	

**Сведения об уточняемых земельных участках, необходимые для исправления реестровых ошибок в сведениях о местоположении их границ**

**1. Сведения о характерных точках границ уточняемого земельного участка с кадастровым номером 47:07:0601012:63 :**

Система координат МСК-47, зона 2					Зона № 2		
Обозначение характерных точек границ	Координаты, м				Метод определения координат	Формулы, примененные для расчета средней квадратической погрешности определения координат характерных точек границ (Mt), с подставленными в такие формулы значениями и итоговые (вычисленные) значения Mt, м	Описание закрепления точки
	содержатся в Едином государственном реестре недвижимости		определены в результате выполнения комплексных кадастровых работ				
	X	Y	X	Y			
1	2	3	4	5	6	7	8
117	-	-	425060.30	2227434.93	Фотограмметрический метод	$Mt = 0.10$	Закрепление отсутствует
116	-	-	425065.55	2227457.59	Фотограмметрический метод	$Mt = 0.10$	Закрепление отсутствует
120	-	-	425032.13	2227465.93	Фотограмметрический метод	$Mt = 0.10$	Закрепление отсутствует
121	-	-	425017.28	2227469.66	Фотограмметрический метод	$Mt = 0.10$	Закрепление отсутствует
122	-	-	425006.04	2227444.98	Фотограмметрический метод	$Mt = 0.10$	Закрепление отсутствует
56	-	-	425012.34	2227443.83	Фотограмметрический метод	$Mt = 0.10$	Закрепление отсутствует
55	-	-	425039.79	2227438.83	Фотограмметрический метод	$Mt = 0.10$	Закрепление отсутствует
123	-	-	425056.07	2227435.86	Фотограмметрический метод	$Mt = 0.10$	Закрепление отсутствует
117	-	-	425060.30	2227434.93	Фотограмметрический метод	$Mt = 0.10$	Закрепление отсутствует

**2. Сведения о частях границ уточняемого земельного участка с кадастровым номером 47:07:0601012:63 :**

Обозначение части границ		Горизонтальное проложение (S), м	Описание прохождения части границ	Сведения о согласовании местоположения границ (согласовано/спорное)
от т.	до т.			
1	2	3	4	5
117	116	23.26	-	-
116	120	34.44	-	-
120	121	15.31	-	-
121	122	27.12	-	-
122	56	6.40	-	-
56	55	27.90	-	-
55	123	16.55	-	-
123	117	4.33	-	-

<b>3. Сведения о характеристиках уточняемого земельного участка с кадастровым номером 47:07:0601012:63 :</b>		
<b>№ п/п</b>	<b>Наименование характеристики</b>	<b>Значение характеристики</b>
<b>1</b>	<b>2</b>	<b>3</b>
1.	Сведения об адресе земельного участка	Российская Федерация, Ленинградская область, район Всеволожский, деревня Новосаратовка, уч. № 155Б a5554286-fefd-4ae9-b846-8d21ed304 c08
1.1.	Сведения об ином месте нахождения земельного участка, не являющегося объектом адресации, в структурированном виде	-
1.2.	Дополнительные сведения о месте нахождения земельного участка	-
2.	Площадь земельного участка ± величина погрешности определения (вычисления) площади ( $P \pm \Delta P$ ), м <sup>2</sup>	1300 ± 13
3.	Формула, примененная для расчета предельной допустимой погрешности определения площади земельного участка, с подставленными значениями и итоговые (вычисленные) значения ( $\Delta P$ ), м <sup>2</sup>	$\Delta P = 3.5 * M_t * \sqrt{P} = 3.5 * 0.1 * \sqrt{1300} = 13$
4.	Площадь земельного участка согласно сведениям Единого государственного реестра недвижимости (Ркад), м <sup>2</sup>	1300
5.	Оценка расхождения P и Ркад (P - Ркад), м <sup>2</sup>	-
6.	Предельные минимальный и максимальный размеры земельного участка (Рмин и Рмакс), м <sup>2</sup>	- -
7.	Кадастровый номер или иной государственный учетный номер (инвентарный) объекта недвижимости, расположенного на земельном участке	47:07:0601007:157
8.	Вид (виды) разрешенного использования	размещения индивидуального жилого дома (жилых домов)
8.1.	Дополнительные сведения об использовании земельного участка	-
9.	Сведения о земельных участках (землях общего пользования, территории общего пользования), посредством которых обеспечивается доступ	Земли общего пользования
10.	Иные сведения	-
<b>4. Пояснения к сведениям об уточняемом земельном участке с кадастровым номером 47:07:0601012:63 :</b>		
1.	-	

## Сведения об уточняемых земельных участках, необходимые для исправления реестровых ошибок в сведениях о местоположении их границ

**1. Сведения о характерных точках границ уточняемого земельного участка с кадастровым номером 47:07:0601009:75 :**

Система координат МСК-47, зона 2					Зона № 2		
Обозначение характерных точек границ	Координаты, м				Метод определения координат	Формулы, примененные для расчета средней квадратической погрешности определения координат характерных точек границ (Mt), с подставленными в такие формулы значениями и итоговые (вычисленные) значения Mt, м	Описание закрепления точки
	содержатся в Едином государственном реестре недвижимости		определены в результате выполнения комплексных кадастровых работ				
	X	Y	X	Y			
1	2	3	4	5	6	7	8
115	-	-	425113.48	2227445.63	Фотограмметрический метод	$Mt = 0.10$	Закрепление отсутствует
нЗУ	-	-	425115.29	2227451.50	Фотограмметрический метод	$Mt = 0.10$	Закрепление отсутствует
148	-	-	425117.66	2227459.21	Фотограмметрический метод	$Mt = 0.10$	Закрепление отсутствует
149	-	-	425115.74	2227461.11	Фотограмметрический метод	$Mt = 0.10$	Закрепление отсутствует
150	-	-	425112.63	2227461.87	Фотограмметрический метод	$Mt = 0.10$	Закрепление отсутствует
151	-	-	425114.41	2227470.34	Фотограмметрический метод	$Mt = 0.10$	Закрепление отсутствует
32	-	-	425102.57	2227477.23	Фотограмметрический метод	$Mt = 0.10$	Закрепление отсутствует
31	-	-	425086.63	2227486.04	Фотограмметрический метод	$Mt = 0.10$	Закрепление отсутствует
29	-	-	425080.87	2227489.34	Фотограмметрический метод	$Mt = 0.10$	Закрепление отсутствует
27	-	-	425062.67	2227491.83	Фотограмметрический метод	$Mt = 0.10$	Закрепление отсутствует
26	-	-	425041.53	2227495.59	Фотограмметрический метод	$Mt = 0.10$	Закрепление отсутствует
120	-	-	425032.13	2227465.93	Фотограмметрический метод	$Mt = 0.10$	Закрепление отсутствует
116	-	-	425065.55	2227457.59	Фотограмметрический метод	$Mt = 0.10$	Закрепление отсутствует
115	-	-	425113.48	2227445.63	Фотограмметрический метод	$Mt = 0.10$	Закрепление отсутствует

**2. Сведения о частях границ уточняемого земельного участка с кадастровым номером 47:07:0601009:75 :**

Обозначение части границ		Горизонтальное проложение (S), м	Описание прохождения части границ	Сведения о согласовании местоположения границ (согласовано/спорное)
от т.	до т.			
1	2	3	4	5
115	нЗУ	6.14	-	-
нЗУ	148	8.07	-	-
148	149	2.70	-	-
149	150	3.20	-	-
150	151	8.66	-	-
151	32	13.70	-	-

<b>2. Сведения о частях границ уточняемого земельного участка с кадастровым номером 47:07:0601009:75 :</b>				
Обозначение части границ		Горизонтальное проложение (S), м	Описание прохождения части границ	Сведения о согласовании местоположения границ (согласовано/спорное)
от т.	до т.			
1	2	3	4	5
32	31	18.21	-	-
31	29	6.64	-	-
29	27	18.37	-	-
27	26	21.47	-	-
26	120	31.11	-	-
120	116	34.44	-	-
116	115	49.40	-	-
<b>3. Сведения о характеристиках уточняемого земельного участка с кадастровым номером 47:07:0601009:75 :</b>				
№ п/п	Наименование характеристики		Значение характеристики	
1	2		3	
1.	Сведения об адресе земельного участка		Российская Федерация, Ленинградская область, район Всеволожский, деревня Новосаратовка, уч. 157/2 a5554286-fefd-4ae9-b846-8d21ed304c08	
1.1.	Сведения об ином месте нахождения земельного участка, не являющегося объектом адресации, в структурированном виде		-	
1.2.	Дополнительные сведения о месте нахождения земельного участка		-	
2.	Площадь земельного участка ± величина погрешности определения (вычисления) площади (P ± ΔP), м2		2501 ± 18	
3.	Формула, примененная для расчета предельной допустимой погрешности определения площади земельного участка, с подставленными значениями и итоговые (вычисленные) значения (ΔP), м2		$\Delta P = 3.5 * M_t * \sqrt{P} = 3.5 * 0.1 * \sqrt{2501} = 18$	
4.	Площадь земельного участка согласно сведениям Единого государственного реестра недвижимости (P <sub>кад</sub> ), м2		2500	
5.	Оценка расхождения P и P <sub>кад</sub> (P - P <sub>кад</sub> ), м2		1	
6.	Предельные минимальный и максимальный размеры земельного участка (P <sub>мин</sub> и P <sub>макс</sub> ), м2		- -	
7.	Кадастровый номер или иной государственный учетный номер (инвентарный) объекта недвижимости, расположенного на земельном участке		47:07:0601007:638	
8.	Вид (виды) разрешенного использования		для индивидуального жилищного строительства	
8.1.	Дополнительные сведения об использовании земельного участка		-	
9.	Сведения о земельных участках (землях общего пользования, территории общего пользования), посредством которых обеспечивается доступ		Земли общего пользования	
10.	Иные сведения		-	
<b>4. Пояснения к сведениям об уточняемом земельном участке с кадастровым номером 47:07:0601009:75 :</b>				
1.	-			

## Сведения об уточняемых земельных участках, необходимые для исправления реестровых ошибок в сведениях о местоположении их границ

### 1. Сведения о характерных точках границ уточняемого земельного участка с кадастровым номером 47:07:0601012:16 :

Система координат МСК-47, зона 2					Зона № 2		
Обозначение характерных точек границ	Координаты, м				Метод определения координат	Формулы, примененные для расчета средней квадратической погрешности определения координат характерных точек границ (Mt), с подставленными в такие формулы значениями и итоговые (вычисленные) значения Mt, м	Описание закрепления точки
	содержатся в Едином государственном реестре недвижимости		определены в результате выполнения комплексных кадастровых работ				
	X	Y	X	Y			
1	2	3	4	5	6	7	8
57	-	-	425088.58	2227372.33	Фотограмметрический метод	Mt = 0.10	Закрепление отсутствует
156	-	-	425092.56	2227394.99	Фотограмметрический метод	Mt = 0.10	Закрепление отсутствует
н5У	-	-	425052.68	2227402.05	Фотограмметрический метод	Mt = 0.10	Закрепление отсутствует
79	-	-	425043.51	2227403.68	Фотограмметрический метод	Mt = 0.10	Закрепление отсутствует
59	-	-	425041.15	2227404.09	Фотограмметрический метод	Mt = 0.10	Закрепление отсутствует
58	-	-	425037.18	2227381.48	Фотограмметрический метод	Mt = 0.10	Закрепление отсутствует
57	-	-	425088.58	2227372.33	Фотограмметрический метод	Mt = 0.10	Закрепление отсутствует

### 2. Сведения о частях границ уточняемого земельного участка с кадастровым номером 47:07:0601012:16 :

Обозначение части границ		Горизонтальное проложение (S), м	Описание прохождения части границ	Сведения о согласовании местоположения границ (согласовано/спорное)
от т.	до т.			
1	2	3	4	5
57	156	23.01	-	-
156	н5У	40.50	-	-
н5У	79	9.31	-	-
79	59	2.40	-	-
59	58	22.96	-	-
58	57	52.21	-	-

### 3. Сведения о характеристиках уточняемого земельного участка с кадастровым номером 47:07:0601012:16 :

№ п/п	Наименование характеристики	Значение характеристики
1	2	3
1.	Сведения об адресе земельного участка	Российская Федерация, Ленинградская область, район Всеволожский, деревня Новосаратовка, уч.№129/2 a5554286-fefd-4ae9-b846-8d21ed304 c08

<b>3. Сведения о характеристиках уточняемого земельного участка с кадастровым номером 47:07:0601012:16 :</b>		
<b>№ п/п</b>	<b>Наименование характеристики</b>	<b>Значение характеристики</b>
<b>1</b>	<b>2</b>	<b>3</b>
1.1.	Сведения об ином месте нахождения земельного участка, не являющегося объектом адресации, в структурированном виде	-
1.2.	Дополнительные сведения о месте нахождения земельного участка	-
2.	Площадь земельного участка ± величина погрешности определения (вычисления) площади ( $P \pm \Delta P$ ), м2	1200 ± 12
3.	Формула, примененная для расчета предельной допустимой погрешности определения площади земельного участка, с подставленными значениями и итоговые (вычисленные) значения ( $\Delta P$ ), м2	$\Delta P = 3.5 * M_t * \sqrt{P} = 3.5 * 0.1 * \sqrt{1200} = 12$
4.	Площадь земельного участка согласно сведениям Единого государственного реестра недвижимости ( $R_{кад}$ ), м2	1200
5.	Оценка расхождения $P$ и $R_{кад}$ ( $P - R_{кад}$ ), м2	-
6.	Предельные минимальный и максимальный размеры земельного участка ( $R_{мин}$ и $R_{макс}$ ), м2	- -
7.	Кадастровый номер или иной государственный учетный номер (инвентарный) объекта недвижимости, расположенного на земельном участке	47:07:0000000:69445
8.	Вид (виды) разрешенного использования	для индивидуального жилищного строительства
8.1.	Дополнительные сведения об использовании земельного участка	-
9.	Сведения о земельных участках (землях общего пользования, территории общего пользования), посредством которых обеспечивается доступ	Земли общего пользования
10.	Иные сведения	-
<b>4. Пояснения к сведениям об уточняемом земельном участке с кадастровым номером 47:07:0601012:16 :</b>		
1.	-	

## Сведения об уточняемых земельных участках, необходимые для исправления реестровых ошибок в сведениях о местоположении их границ

**1. Сведения о характерных точках границ уточняемого земельного участка с кадастровым номером 47:07:0601012:375 :**

Система координат МСК-47, зона 2					Зона № 2		
Обозначение характерных точек границ	Координаты, м				Метод определения координат	Формулы, примененные для расчета средней квадратической погрешности определения координат характерных точек границ (Mt), с подставленными в такие формулы значениями и итоговые (вычисленные) значения Mt, м	Описание закрепления точки
	содержатся в Едином государственном реестре недвижимости		определены в результате выполнения комплексных кадастровых работ				
	X	Y	X	Y			
1	2	3	4	5	6	7	8
34	-	-	425193.72	2227667.33	Фотограмметрический метод	$Mt = 0.10$	Закрепление отсутствует
35	-	-	425197.34	2227687.26	Фотограмметрический метод	$Mt = 0.10$	Закрепление отсутствует
36	-	-	425201.19	2227712.19	Фотограмметрический метод	$Mt = 0.10$	Закрепление отсутствует
37	-	-	425201.48	2227714.04	Фотограмметрический метод	$Mt = 0.10$	Закрепление отсутствует
38	-	-	425174.54	2227715.25	Фотограмметрический метод	$Mt = 0.10$	Закрепление отсутствует
41	-	-	425174.15	2227714.05	Фотограмметрический метод	$Mt = 0.10$	Закрепление отсутствует
42	-	-	425171.94	2227711.90	Фотограмметрический метод	$Mt = 0.10$	Закрепление отсутствует
43	-	-	425171.25	2227708.33	Фотограмметрический метод	$Mt = 0.10$	Закрепление отсутствует
44	-	-	425170.73	2227702.78	Фотограмметрический метод	$Mt = 0.10$	Закрепление отсутствует
45	-	-	425169.17	2227672.30	Фотограмметрический метод	$Mt = 0.10$	Закрепление отсутствует
46	-	-	425173.67	2227671.75	Фотограмметрический метод	$Mt = 0.10$	Закрепление отсутствует
34	-	-	425193.72	2227667.33	Фотограмметрический метод	$Mt = 0.10$	Закрепление отсутствует

**2. Сведения о частях границ уточняемого земельного участка с кадастровым номером 47:07:0601012:375 :**

Обозначение части границ		Горизонтальное проложение (S), м	Описание прохождения части границ	Сведения о согласовании местоположения границ (согласовано/спорное)
от т.	до т.			
1	2	3	4	5
34	35	20.26	-	-
35	36	25.23	-	-
36	37	1.87	-	-
37	38	26.97	-	-
38	41	1.26	-	-
41	42	3.08	-	-
42	43	3.64	-	-
43	44	5.57	-	-
44	45	30.52	-	-

<b>2. Сведения о частях границ уточняемого земельного участка с кадастровым номером 47:07:0601012:375 :</b>				
Обозначение части границ		Горизонтальное проложение (S), м	Описание прохождения части границ	Сведения о согласовании местоположения границ (согласовано/спорное)
от т.	до т.			
1	2	3	4	5
45	46	4.53	-	-
46	34	20.53	-	-
<b>3. Сведения о характеристиках уточняемого земельного участка с кадастровым номером 47:07:0601012:375 :</b>				
№ п/п	Наименование характеристики		Значение характеристики	
1	2		3	
1.	Сведения об адресе земельного участка		Российская Федерация, Ленинградская область, район Всеволожский, деревня Новосаратовка, земельный участок 163Б a5554286-fefd-4ae9-b846-8d21ed304c08	
1.1.	Сведения об ином месте нахождения земельного участка, не являющегося объектом адресации, в структурированном виде		-	
1.2.	Дополнительные сведения о месте нахождения земельного участка		-	
2.	Площадь земельного участка ± величина погрешности определения (вычисления) площади ( $P \pm \Delta P$ ), м <sup>2</sup>		1235 ± 12	
3.	Формула, примененная для расчета предельной допустимой погрешности определения площади земельного участка, с подставленными значениями и итоговые (вычисленные) значения ( $\Delta P$ ), м <sup>2</sup>		$\Delta P = 3.5 * M_t * \sqrt{P} = 3.5 * 0.1 * \sqrt{1235} = 12$	
4.	Площадь земельного участка согласно сведениям Единого государственного реестра недвижимости (Ркад), м <sup>2</sup>		1237	
5.	Оценка расхождения Р и Ркад ( $P - P_{кад}$ ), м <sup>2</sup>		2	
6.	Предельные минимальный и максимальный размеры земельного участка (Рмин и Рмакс), м <sup>2</sup>		- -	
7.	Кадастровый номер или иной государственный учетный номер (инвентарный) объекта недвижимости, расположенного на земельном участке		47:07:0601012:51	
8.	Вид (виды) разрешенного использования		для индивидуального жилищного строительства	
8.1.	Дополнительные сведения об использовании земельного участка		-	
9.	Сведения о земельных участках (землях общего пользования, территории общего пользования), посредством которых обеспечивается доступ		Земли общего пользования	
10.	Иные сведения		-	
<b>4. Пояснения к сведениям об уточняемом земельном участке с кадастровым номером 47:07:0601012:375 :</b>				
1.	-			

## Сведения об уточняемых земельных участках, необходимые для исправления реестровых ошибок в сведениях о местоположении их границ

**1. Сведения о характерных точках границ уточняемого земельного участка с кадастровым номером 47:07:0601012:67 :**

Система координат МСК-47, зона 2					Зона № 2		
Обозначение характерных точек границ	Координаты, м				Метод определения координат	Формулы, примененные для расчета средней квадратической погрешности определения координат характерных точек границ (Mt), с подставленными в такие формулы значениями и итоговые (вычисленные) значения Mt, м	Описание закрепления точки
	содержатся в Едином государственном реестре недвижимости		определены в результате выполнения комплексных кадастровых работ				
	X	Y	X	Y			
1	2	3	4	5	6	7	8
37	-	-	425201.48	2227714.04	Фотограмметрический метод	$Mt = 0.10$	Закрепление отсутствует
131	-	-	425202.17	2227718.43	Фотограмметрический метод	$Mt = 0.10$	Закрепление отсутствует
135	-	-	425201.92	2227718.61	Фотограмметрический метод	$Mt = 0.10$	Закрепление отсутствует
н7У	-	-	425174.63	2227719.92	Фотограмметрический метод	$Mt = 0.10$	Закрепление отсутствует
38	-	-	425174.54	2227715.25	Фотограмметрический метод	$Mt = 0.10$	Закрепление отсутствует
37	-	-	425201.48	2227714.04	Фотограмметрический метод	$Mt = 0.10$	Закрепление отсутствует

**2. Сведения о частях границ уточняемого земельного участка с кадастровым номером 47:07:0601012:67 :**

Обозначение части границ		Горизонтальное проложение (S), м	Описание прохождения части границ	Сведения о согласовании местоположения границ (согласовано/спорное)
от т.	до т.			
1	2	3	4	5
37	131	4.44	-	-
131	135	0.31	-	-
135	н7У	27.32	-	-
н7У	38	4.67	-	-
38	37	26.97	-	-

**3. Сведения о характеристиках уточняемого земельного участка с кадастровым номером 47:07:0601012:67 :**

№ п/п	Наименование характеристики	Значение характеристики
1	2	3
1.	Сведения об адресе земельного участка	Российская Федерация, Ленинградская область, район Всеволожский, деревня Новосаратовка a5554286-fefd-4ae9-b846-8d21ed304 c08
1.1.	Сведения об ином месте нахождения земельного участка, не являющегося объектом адресации, в структурированном виде	-
1.2.	Дополнительные сведения о месте нахождения земельного участка	-

<b>3. Сведения о характеристиках уточняемого земельного участка с кадастровым номером 47:07:0601012:67 :</b>		
<b>№ п/п</b>	<b>Наименование характеристики</b>	<b>Значение характеристики</b>
<b>1</b>	<b>2</b>	<b>3</b>
2.	Площадь земельного участка ± величина погрешности определения (вычисления) площади ( $P \pm \Delta P$ ), м2	126 ± 4
3.	Формула, примененная для расчета предельной допустимой погрешности определения площади земельного участка, с подставленными значениями и итоговые (вычисленные) значения ( $\Delta P$ ), м2	$\Delta P = 3.5 * M_t * \sqrt{P} = 3.5 * 0.1 * \sqrt{126} = 4$
4.	Площадь земельного участка согласно сведениям Единого государственного реестра недвижимости ( $R_{\text{кад}}$ ), м2	121
5.	Оценка расхождения $P$ и $R_{\text{кад}}$ ( $P - R_{\text{кад}}$ ), м2	5
6.	Предельные минимальный и максимальный размеры земельного участка ( $R_{\text{мин}}$ и $R_{\text{макс}}$ ), м2	- -
7.	Кадастровый номер или иной государственный учетный номер (инвентарный) объекта недвижимости, расположенного на земельном участке	-
8.	Вид (виды) разрешенного использования	размещение хозяйственных построек и площадок
8.1.	Дополнительные сведения об использовании земельного участка	-
9.	Сведения о земельных участках (землях общего пользования, территории общего пользования), посредством которых обеспечивается доступ	Земли общего пользования
10.	Иные сведения	-
<b>4. Пояснения к сведениям об уточняемом земельном участке с кадастровым номером 47:07:0601012:67 :</b>		
1.	-	

## Сведения об уточняемых земельных участках, необходимые для исправления реестровых ошибок в сведениях о местоположении их границ

**1. Сведения о характерных точках границ уточняемого земельного участка с кадастровым номером 47:07:0601012:55 :**

Система координат МСК-47, зона 2					Зона № 2		
Обозначение характерных точек границ	Координаты, м				Метод определения координат	Формулы, примененные для расчета средней квадратической погрешности определения координат характерных точек границ (Mt), с подставленными в такие формулы значениями и итоговые (вычисленные) значения Mt, м	Описание закрепления точки
	содержатся в Едином государственном реестре недвижимости		определены в результате выполнения комплексных кадастровых работ				
	X	Y	X	Y			
1	2	3	4	5	6	7	8
135	-	-	425201.92	2227718.61	Фотограмметрический метод	$Mt = 0.10$	Закрепление отсутствует
92	-	-	425205.51	2227741.42	Фотограмметрический метод	$Mt = 0.10$	Закрепление отсутствует
101	-	-	425146.75	2227745.17	Фотограмметрический метод	$Mt = 0.10$	Закрепление отсутствует
83	-	-	425137.39	2227721.69	Фотограмметрический метод	$Mt = 0.10$	Закрепление отсутствует
н7У	-	-	425174.63	2227719.92	Фотограмметрический метод	$Mt = 0.10$	Закрепление отсутствует
135	-	-	425201.92	2227718.61	Фотограмметрический метод	$Mt = 0.10$	Закрепление отсутствует

**2. Сведения о частях границ уточняемого земельного участка с кадастровым номером 47:07:0601012:55 :**

Обозначение части границ		Горизонтальное проложение (S), м	Описание прохождения части границ	Сведения о согласовании местоположения границ (согласовано/спорное)
от т.	до т.			
1	2	3	4	5
135	92	23.09	-	-
92	101	58.88	-	-
101	83	25.28	-	-
83	н7У	37.28	-	-
н7У	135	27.32	-	-

**3. Сведения о характеристиках уточняемого земельного участка с кадастровым номером 47:07:0601012:55 :**

№ п/п	Наименование характеристики	Значение характеристики
1	2	3
1.	Сведения об адресе земельного участка	Российская Федерация, Ленинградская область, район Всеволожский, деревня Новосаратовка a5554286-fefd-4ae9-b846-8d21ed304 c08
1.1.	Сведения об ином месте нахождения земельного участка, не являющегося объектом адресации, в структурированном виде	-
1.2.	Дополнительные сведения о месте нахождения земельного участка	-

<b>3. Сведения о характеристиках уточняемого земельного участка с кадастровым номером 47:07:0601012:55 :</b>		
<b>№ п/п</b>	<b>Наименование характеристики</b>	<b>Значение характеристики</b>
<b>1</b>	<b>2</b>	<b>3</b>
2.	Площадь земельного участка ± величина погрешности определения (вычисления) площади ( $P \pm \Delta P$ ), м2	1449 ± 13
3.	Формула, примененная для расчета предельной допустимой погрешности определения площади земельного участка, с подставленными значениями и итоговые (вычисленные) значения ( $\Delta P$ ), м2	$\Delta P = 3.5 * M_t * \sqrt{P} = 3.5 * 0.1 * \sqrt{1449} = 13$
4.	Площадь земельного участка согласно сведениям Единого государственного реестра недвижимости (Ркад), м2	1448
5.	Оценка расхождения P и Ркад (P - Ркад), м2	1
6.	Предельные минимальный и максимальный размеры земельного участка (Рмин и Рмакс), м2	- -
7.	Кадастровый номер или иной государственный учетный номер (инвентарный) объекта недвижимости, расположенного на земельном участке	-
8.	Вид (виды) разрешенного использования	для индивидуального жилищного строительства
8.1.	Дополнительные сведения об использовании земельного участка	-
9.	Сведения о земельных участках (землях общего пользования, территории общего пользования), посредством которых обеспечивается доступ	Земли общего пользования
10.	Иные сведения	-
<b>4. Пояснения к сведениям об уточняемом земельном участке с кадастровым номером 47:07:0601012:55 :</b>		
1.	-	

## Сведения об уточняемых земельных участках, необходимые для исправления реестровых ошибок в сведениях о местоположении их границ

### 1. Сведения о характерных точках границ уточняемого земельного участка с кадастровым номером 47:07:0601012:9 :

Система координат МСК-47, зона 2					Зона № 2		
Обозначение характерных точек границ	Координаты, м				Метод определения координат	Формулы, примененные для расчета средней квадратической погрешности определения координат характерных точек границ (Mt), с подставленными в такие формулы значениями и итоговые (вычисленные) значения Mt, м	Описание закрепления точки
	содержатся в Едином государственном реестре недвижимости		определены в результате выполнения комплексных кадастровых работ				
	X	Y	X	Y			
1	2	3	4	5	6	7	8
215	-	-	425170.98	2227515.03	Фотограмметрический метод	$Mt = 0.10$	Закрепление отсутствует
216	-	-	425174.19	2227534.79	Фотограмметрический метод	$Mt = 0.10$	Закрепление отсутствует
109	-	-	425173.58	2227534.89	Фотограмметрический метод	$Mt = 0.10$	Закрепление отсутствует
142	-	-	425131.87	2227541.59	Фотограмметрический метод	$Mt = 0.10$	Закрепление отсутствует
141	-	-	425124.82	2227542.72	Фотограмметрический метод	$Mt = 0.10$	Закрепление отсутствует
140	-	-	425121.61	2227523.02	Фотограмметрический метод	$Mt = 0.10$	Закрепление отсутствует
н8У	-	-	425153.78	2227517.81	Фотограмметрический метод	$Mt = 0.10$	Закрепление отсутствует
215	-	-	425170.98	2227515.03	Фотограмметрический метод	$Mt = 0.10$	Закрепление отсутствует

### 2. Сведения о частях границ уточняемого земельного участка с кадастровым номером 47:07:0601012:9 :

Обозначение части границ		Горизонтальное проложение (S), м	Описание прохождения части границ	Сведения о согласовании местоположения границ (согласовано/спорное)
от т.	до т.			
1	2	3	4	5
215	216	20.02	-	-
216	109	0.62	-	-
109	142	42.24	-	-
142	141	7.14	-	-
141	140	19.96	-	-
140	н8У	32.59	-	-
н8У	215	17.42	-	-

<b>3. Сведения о характеристиках уточняемого земельного участка с кадастровым номером 47:07:0601012:9 :</b>		
<b>№ п/п</b>	<b>Наименование характеристики</b>	<b>Значение характеристики</b>
<b>1</b>	<b>2</b>	<b>3</b>
1.	Сведения об адресе земельного участка	Российская Федерация, Ленинградская область, район Всеволожский, деревня Новосаратовка, уч.№165/9 a5554286-fefd-4ae9-b846-8d21ed304 c08
1.1.	Сведения об ином месте нахождения земельного участка, не являющегося объектом адресации, в структурированном виде	-
1.2.	Дополнительные сведения о месте нахождения земельного участка	-
2.	Площадь земельного участка ± величина погрешности определения (вычисления) площади ( $P \pm \Delta P$ ), м <sup>2</sup>	1000 ± 11
3.	Формула, примененная для расчета предельной допустимой погрешности определения площади земельного участка, с подставленными значениями и итоговые (вычисленные) значения ( $\Delta P$ ), м <sup>2</sup>	$\Delta P = 3.5 * M_t * \sqrt{P} = 3.5 * 0.1 * \sqrt{1000} = 11$
4.	Площадь земельного участка согласно сведениям Единого государственного реестра недвижимости (Ркад), м <sup>2</sup>	1000
5.	Оценка расхождения P и Ркад (P - Ркад), м <sup>2</sup>	-
6.	Предельные минимальный и максимальный размеры земельного участка (Рмин и Рмакс), м <sup>2</sup>	- -
7.	Кадастровый номер или иной государственный учетный номер (инвентарный) объекта недвижимости, расположенного на земельном участке	47:07:0601007:516
8.	Вид (виды) разрешенного использования	для индивидуального жилищного строительства
8.1.	Дополнительные сведения об использовании земельного участка	-
9.	Сведения о земельных участках (землях общего пользования, территории общего пользования), посредством которых обеспечивается доступ	Земли общего пользования
10.	Иные сведения	-
<b>4. Пояснения к сведениям об уточняемом земельном участке с кадастровым номером 47:07:0601012:9 :</b>		
1.	-	

## Сведения об уточняемых земельных участках, необходимые для исправления реестровых ошибок в сведениях о местоположении их границ

**1. Сведения о характерных точках границ уточняемого земельного участка с кадастровым номером 47:07:0601012:6 :**

Система координат МСК-47, зона 2					Зона № 2		
Обозначение характерных точек границ	Координаты, м				Метод определения координат	Формулы, примененные для расчета средней квадратической погрешности определения координат характерных точек границ (Mt), с подставленными в такие формулы значениями и итоговые (вычисленные) значения Mt, м	Описание закрепления точки
	содержатся в Едином государственном реестре недвижимости		определены в результате выполнения комплексных кадастровых работ				
	X	Y	X	Y			
1	2	3	4	5	6	7	8
109	-	-	425173.58	2227534.89	Фотограмметрический метод	$Mt = 0.10$	Закрепление отсутствует
110	-	-	425179.48	2227567.68	Фотограмметрический метод	$Mt = 0.10$	Закрепление отсутствует
111	-	-	425136.99	2227574.31	Фотограмметрический метод	$Mt = 0.10$	Закрепление отсутствует
112	-	-	425134.65	2227559.87	Фотограмметрический метод	$Mt = 0.10$	Закрепление отсутствует
142	-	-	425131.87	2227541.59	Фотограмметрический метод	$Mt = 0.10$	Закрепление отсутствует
109	-	-	425173.58	2227534.89	Фотограмметрический метод	$Mt = 0.10$	Закрепление отсутствует

**2. Сведения о частях границ уточняемого земельного участка с кадастровым номером 47:07:0601012:6 :**

Обозначение части границ		Горизонтальное проложение (S), м	Описание прохождения части границ	Сведения о согласовании местоположения границ (согласовано/спорное)
от т.	до т.			
1	2	3	4	5
109	110	33.32	-	-
110	111	43.00	-	-
111	112	14.63	-	-
112	142	18.49	-	-
142	109	42.24	-	-

**3. Сведения о характеристиках уточняемого земельного участка с кадастровым номером 47:07:0601012:6 :**

№ п/п	Наименование характеристики	Значение характеристики
1	2	3
1.	Сведения об адресе земельного участка	Российская Федерация, Ленинградская область, район Всеволожский, деревня Новосаратовка, уч. N165/8 a5554286-fefd-4ae9-b846-8d21ed304c08
1.1.	Сведения об ином месте нахождения земельного участка, не являющегося объектом адресации, в структурированном виде	-
1.2.	Дополнительные сведения о месте нахождения земельного участка	-

<b>3. Сведения о характеристиках уточняемого земельного участка с кадастровым номером 47:07:0601012:6 :</b>		
<b>№ п/п</b>	<b>Наименование характеристики</b>	<b>Значение характеристики</b>
<b>1</b>	<b>2</b>	<b>3</b>
2.	Площадь земельного участка ± величина погрешности определения (вычисления) площади ( $P \pm \Delta P$ ), м2	1417 ± 13
3.	Формула, примененная для расчета предельной допустимой погрешности определения площади земельного участка, с подставленными значениями и итоговые (вычисленные) значения ( $\Delta P$ ), м2	$\Delta P = 3.5 * M_t * \sqrt{P} = 3.5 * 0.1 * \sqrt{1417} = 13$
4.	Площадь земельного участка согласно сведениям Единого государственного реестра недвижимости (Ркад), м2	1414
5.	Оценка расхождения P и Ркад (P - Ркад), м2	3
6.	Предельные минимальный и максимальный размеры земельного участка (Рмин и Рмакс), м2	- -
7.	Кадастровый номер или иной государственный учетный номер (инвентарный) объекта недвижимости, расположенного на земельном участке	47:07:0601007:382
8.	Вид (виды) разрешенного использования	для индивидуального жилищного строительства
8.1.	Дополнительные сведения об использовании земельного участка	-
9.	Сведения о земельных участках (землях общего пользования, территории общего пользования), посредством которых обеспечивается доступ	Земли общего пользования
10.	Иные сведения	-
<b>4. Пояснения к сведениям об уточняемом земельном участке с кадастровым номером 47:07:0601012:6 :</b>		
1.	-	

## Сведения об уточняемых земельных участках, необходимые для исправления реестровых ошибок в сведениях о местоположении их границ

**1. Сведения о характерных точках границ уточняемого земельного участка с кадастровым номером 47:07:0601012:368 :**

Система координат МСК-47, зона 2					Зона № 2		
Обозначение характерных точек границ	Координаты, м				Метод определения координат	Формулы, примененные для расчета средней квадратической погрешности определения координат характерных точек границ (Mt), с подставленными в такие формулы значениями и итоговые (вычисленные) значения Mt, м	Описание закрепления точки
	содержатся в Едином государственном реестре недвижимости		определены в результате выполнения комплексных кадастровых работ				
	X	Y	X	Y			
1	2	3	4	5	6	7	8
137	-	-	425151.97	2227507.92	Фотограмметрический метод	$Mt = 0.10$	Закрепление отсутствует
138	-	-	425153.56	2227516.45	Фотограмметрический метод	$Mt = 0.10$	Закрепление отсутствует
н8У	-	-	425153.78	2227517.81	Фотограмметрический метод	$Mt = 0.10$	Закрепление отсутствует
140	-	-	425121.61	2227523.02	Фотограмметрический метод	$Mt = 0.10$	Закрепление отсутствует
141	-	-	425124.82	2227542.72	Фотограмметрический метод	$Mt = 0.10$	Закрепление отсутствует
142	-	-	425131.87	2227541.59	Фотограмметрический метод	$Mt = 0.10$	Закрепление отсутствует
112	-	-	425134.65	2227559.87	Фотограмметрический метод	$Mt = 0.10$	Закрепление отсутствует
107	-	-	425113.47	2227561.40	Фотограмметрический метод	$Mt = 0.10$	Закрепление отсутствует
106	-	-	425097.38	2227562.57	Фотограмметрический метод	$Mt = 0.10$	Закрепление отсутствует
105	-	-	425091.56	2227537.94	Фотограмметрический метод	$Mt = 0.10$	Закрепление отсутствует
143	-	-	425088.56	2227525.25	Фотограмметрический метод	$Mt = 0.10$	Закрепление отсутствует
144	-	-	425108.22	2227524.00	Фотограмметрический метод	$Mt = 0.10$	Закрепление отсутствует
145	-	-	425107.38	2227515.60	Фотограмметрический метод	$Mt = 0.10$	Закрепление отсутствует
146	-	-	425126.31	2227514.61	Фотограмметрический метод	$Mt = 0.10$	Закрепление отсутствует
128	-	-	425126.09	2227513.27	Фотограмметрический метод	$Mt = 0.10$	Закрепление отсутствует
137	-	-	425151.97	2227507.92	Фотограмметрический метод	$Mt = 0.10$	Закрепление отсутствует

**2. Сведения о частях границ уточняемого земельного участка с кадастровым номером 47:07:0601012:368 :**

Обозначение части границ		Горизонтальное проложение (S), м	Описание прохождения части границ	Сведения о согласовании местоположения границ (согласовано/спорное)
от т.	до т.			
1	2	3	4	5
137	138	8.68	-	-
138	н8У	1.38	-	-
н8У	140	32.59	-	-

<b>2. Сведения о частях границ уточняемого земельного участка с кадастровым номером 47:07:0601012:368 :</b>				
Обозначение части границ		Горизонтальное проложение (S), м	Описание прохождения части границ	Сведения о согласовании местоположения границ (согласовано/спорное)
от т.	до т.			
1	2	3	4	5
140	141	19.96	-	-
141	142	7.14	-	-
142	112	18.49	-	-
112	107	21.24	-	-
107	106	16.13	-	-
106	105	25.31	-	-
105	143	13.04	-	-
143	144	19.70	-	-
144	145	8.44	-	-
145	146	18.96	-	-
146	128	1.36	-	-
128	137	26.43	-	-
<b>3. Сведения о характеристиках уточняемого земельного участка с кадастровым номером 47:07:0601012:368 :</b>				
№ п/п	Наименование характеристики		Значение характеристики	
1	2		3	
1.	Сведения об адресе земельного участка		Российская Федерация, Ленинградская область, район Всеволожский, деревня Новосаратовка, уч. 165а a5554286-fefd-4ae9-b846-8d21ed304c08	
1.1.	Сведения об ином месте нахождения земельного участка, не являющегося объектом адресации, в структурированном виде		-	
1.2.	Дополнительные сведения о месте нахождения земельного участка		-	
2.	Площадь земельного участка ± величина погрешности определения (вычисления) площади ( $P \pm \Delta P$ ), м <sup>2</sup>		1734 ± 15	
3.	Формула, примененная для расчета предельной допустимой погрешности определения площади земельного участка, с подставленными значениями и итоговые (вычисленные) значения ( $\Delta P$ ), м <sup>2</sup>		$\Delta P = 3.5 * M_t * \sqrt{P} = 3.5 * 0.1 * \sqrt{1734} = 15$	
4.	Площадь земельного участка согласно сведениям Единого государственного реестра недвижимости (Ркад), м <sup>2</sup>		1715	
5.	Оценка расхождения Р и Ркад ( $P - P_{кад}$ ), м <sup>2</sup>		19	
6.	Предельные минимальный и максимальный размеры земельного участка (Рмин и Рмакс), м <sup>2</sup>		- -	
7.	Кадастровый номер или иной государственный учетный номер (инвентарный) объекта недвижимости, расположенного на земельном участке		47:07:0601012:46	
8.	Вид (виды) разрешенного использования		для индивидуального жилищного строительства	
8.1.	Дополнительные сведения об использовании земельного участка		-	
9.	Сведения о земельных участках (землях общего пользования, территории общего пользования), посредством которых обеспечивается доступ		Земли общего пользования	

**3. Сведения о характеристиках уточняемого земельного участка с кадастровым номером 47:07:0601012:368 :**

№ п/п	Наименование характеристики	Значение характеристики
1	2	3
10.	Иные сведения	-

**4. Пояснения к сведениям об уточняемом земельном участке с кадастровым номером 47:07:0601012:368 :**

1.	-
----	---

--	--

**Сведения об уточняемых земельных участках, необходимые для исправления реестровых ошибок в сведениях о местоположении их границ**

**1. Сведения о характерных точках границ уточняемого земельного участка с кадастровым номером 47:07:0601012:68 :**

Система координат МСК-47, зона 2					Зона № 2		
Обозначение характерных точек границ	Координаты, м				Метод определения координат	Формулы, примененные для расчета средней квадратической погрешности определения координат характерных точек границ (Mt), с подставленными в такие формулы значениями и итоговые (вычисленные) значения Mt, м	Описание закрепления точки
	содержатся в Едином государственном реестре недвижимости		определены в результате выполнения комплексных кадастровых работ				
	X	Y	X	Y			
1	2	3	4	5	6	7	8
110	-	-	425179.48	2227567.68	Фотограмметрический метод	$Mt = 0.10$	Закрепление отсутствует
132	-	-	425184.12	2227594.28	Фотограмметрический метод	$Mt = 0.10$	Закрепление отсутствует
133	-	-	425184.20	2227596.13	Фотограмметрический метод	$Mt = 0.10$	Закрепление отсутствует
89	-	-	425139.00	2227605.45	Фотограмметрический метод	$Mt = 0.10$	Закрепление отсутствует
88	-	-	425133.79	2227606.53	Фотограмметрический метод	$Mt = 0.10$	Закрепление отсутствует
87	-	-	425120.88	2227576.86	Фотограмметрический метод	$Mt = 0.10$	Закрепление отсутствует
107	-	-	425113.47	2227561.40	Фотограмметрический метод	$Mt = 0.10$	Закрепление отсутствует
112	-	-	425134.65	2227559.87	Фотограмметрический метод	$Mt = 0.10$	Закрепление отсутствует
111	-	-	425136.99	2227574.31	Фотограмметрический метод	$Mt = 0.10$	Закрепление отсутствует
110	-	-	425179.48	2227567.68	Фотограмметрический метод	$Mt = 0.10$	Закрепление отсутствует

**2. Сведения о частях границ уточняемого земельного участка с кадастровым номером 47:07:0601012:68 :**

Обозначение части границ		Горизонтальное проложение (S), м	Описание прохождения части границ	Сведения о согласовании местоположения границ (согласовано/спорное)
от т.	до т.			
1	2	3	4	5
110	132	27.00	-	-
132	133	1.85	-	-
133	89	46.15	-	-
89	88	5.32	-	-
88	87	32.36	-	-
87	107	17.14	-	-
107	112	21.24	-	-
112	111	14.63	-	-
111	110	43.00	-	-

<b>3. Сведения о характеристиках уточняемого земельного участка с кадастровым номером 47:07:0601012:68 :</b>		
<b>№ п/п</b>	<b>Наименование характеристики</b>	<b>Значение характеристики</b>
<b>1</b>	<b>2</b>	<b>3</b>
1.	Сведения об адресе земельного участка	Российская Федерация, Ленинградская область, район Всеволожский, деревня Новосаратовка, уч. 165Б a5554286-fefd-4ae9-b846-8d21ed304 c08
1.1.	Сведения об ином месте нахождения земельного участка, не являющегося объектом адресации, в структурированном виде	-
1.2.	Дополнительные сведения о месте нахождения земельного участка	-
2.	Площадь земельного участка ± величина погрешности определения (вычисления) площади ( $P \pm \Delta P$ ), м <sup>2</sup>	1963 ± 16
3.	Формула, примененная для расчета предельной допустимой погрешности определения площади земельного участка, с подставленными значениями и итоговые (вычисленные) значения ( $\Delta P$ ), м <sup>2</sup>	$\Delta P = 3.5 * M_t * \sqrt{P} = 3.5 * 0.1 * \sqrt{1963} = 16$
4.	Площадь земельного участка согласно сведениям Единого государственного реестра недвижимости (Ркад), м <sup>2</sup>	1957
5.	Оценка расхождения P и Ркад (P - Ркад), м <sup>2</sup>	6
6.	Предельные минимальный и максимальный размеры земельного участка (Рмин и Рмакс), м <sup>2</sup>	- -
7.	Кадастровый номер или иной государственный учетный номер (инвентарный) объекта недвижимости, расположенного на земельном участке	-
8.	Вид (виды) разрешенного использования	для индивидуального жилищного строительства
8.1.	Дополнительные сведения об использовании земельного участка	-
9.	Сведения о земельных участках (землях общего пользования, территории общего пользования), посредством которых обеспечивается доступ	Земли общего пользования
10.	Иные сведения	-
<b>4. Пояснения к сведениям об уточняемом земельном участке с кадастровым номером 47:07:0601012:68 :</b>		
1.	-	

## Сведения об уточняемых земельных участках, необходимые для исправления реестровых ошибок в сведениях о местоположении их границ

**1. Сведения о характерных точках границ уточняемого земельного участка с кадастровым номером 47:07:0601012:369 :**

Система координат МСК-47, зона 2					Зона № 2		
Обозначение характерных точек границ	Координаты, м				Метод определения координат	Формулы, примененные для расчета средней квадратической погрешности определения координат характерных точек границ (Mt), с подставленными в такие формулы значениями и итоговые (вычисленные) значения Mt, м	Описание закрепления точки
	содержатся в Едином государственном реестре недвижимости		определены в результате выполнения комплексных кадастровых работ				
	X	Y	X	Y			
1	2	3	4	5	6	7	8
133	-	-	425184.20	2227596.13	Фотограмметрический метод	Mt = 0.10	Закрепление отсутствует
136	-	-	425188.17	2227615.93	Фотограмметрический метод	Mt = 0.10	Закрепление отсутствует
1	-	-	425149.29	2227624.16	Фотограмметрический метод	Mt = 0.10	Закрепление отсутствует
6	-	-	425147.56	2227624.53	Фотограмметрический метод	Mt = 0.10	Закрепление отсутствует
89	-	-	425139.00	2227605.45	Фотограмметрический метод	Mt = 0.10	Закрепление отсутствует
133	-	-	425184.20	2227596.13	Фотограмметрический метод	Mt = 0.10	Закрепление отсутствует

**2. Сведения о частях границ уточняемого земельного участка с кадастровым номером 47:07:0601012:369 :**

Обозначение части границ		Горизонтальное проложение (S), м	Описание прохождения части границ	Сведения о согласовании местоположения границ (согласовано/спорное)
от т.	до т.			
1	2	3	4	5
133	136	20.19	-	-
136	1	39.74	-	-
1	6	1.77	-	-
6	89	20.91	-	-
89	133	46.15	-	-

**3. Сведения о характеристиках уточняемого земельного участка с кадастровым номером 47:07:0601012:369 :**

№ п/п	Наименование характеристики	Значение характеристики
1	2	3
1.	Сведения об адресе земельного участка	Российская Федерация, Ленинградская область, район Всеволожский, деревня Новосаратовка a5554286-fefd-4ae9-b846-8d21ed304 c08
1.1.	Сведения об ином месте нахождения земельного участка, не являющегося объектом адресации, в структурированном виде	-
1.2.	Дополнительные сведения о месте нахождения земельного участка	-

**3. Сведения о характеристиках уточняемого земельного участка с кадастровым номером 47:07:0601012:369 :**

№ п/п	Наименование характеристики	Значение характеристики
1	2	3
2.	Площадь земельного участка ± величина погрешности определения (вычисления) площади ( $P \pm \Delta P$ ), м2	890 ± 10
3.	Формула, примененная для расчета предельной допустимой погрешности определения площади земельного участка, с подставленными значениями и итоговые (вычисленные) значения ( $\Delta P$ ), м2	$\Delta P = 3.5 * M_t * \sqrt{P} = 3.5 * 0.1 * \sqrt{890} = 10$
4.	Площадь земельного участка согласно сведениям Единого государственного реестра недвижимости (Ркад), м2	890
5.	Оценка расхождения Р и Ркад ( $P - P_{кад}$ ), м2	-
6.	Предельные минимальный и максимальный размеры земельного участка (Рмин и Рмакс), м2	- -
7.	Кадастровый номер или иной государственный учетный номер (инвентарный) объекта недвижимости, расположенного на земельном участке	-
8.	Вид (виды) разрешенного использования	Благоустройство территории
8.1.	Дополнительные сведения об использовании земельного участка	-
9.	Сведения о земельных участках (землях общего пользования, территории общего пользования), посредством которых обеспечивается доступ	Земли общего пользования
10.	Иные сведения	-

**4. Пояснения к сведениям об уточняемом земельном участке с кадастровым номером 47:07:0601012:369 :**

1.	-
----	---

## Сведения об уточняемых земельных участках, необходимые для исправления реестровых ошибок в сведениях о местоположении их границ

**1. Сведения о характерных точках границ уточняемого земельного участка с кадастровым номером 47:07:0601012:19 :**

Система координат МСК-47, зона 2					Зона № 2		
Обозначение характерных точек границ	Координаты, м				Метод определения координат	Формулы, примененные для расчета средней квадратической погрешности определения координат характерных точек границ (Mt), с подставленными в такие формулы значениями и итоговые (вычисленные) значения Mt, м	Описание закрепления точки
	содержатся в Едином государственном реестре недвижимости		определены в результате выполнения комплексных кадастровых работ				
	X	Y	X	Y			
1	2	3	4	5	6	7	8
183	-	-	425228.88	2227850.66	Фотограмметрический метод	$Mt = 0.10$	Закрепление отсутствует
175	-	-	425232.87	2227860.56	Фотограмметрический метод	$Mt = 0.10$	Закрепление отсутствует
176	-	-	425242.60	2227884.67	Фотограмметрический метод	$Mt = 0.10$	Закрепление отсутствует
н9У	-	-	425199.29	2227895.72	Фотограмметрический метод	$Mt = 0.10$	Закрепление отсутствует
177	-	-	425197.93	2227896.03	Фотограмметрический метод	$Mt = 0.10$	Закрепление отсутствует
178	-	-	425194.93	2227895.49	Фотограмметрический метод	$Mt = 0.10$	Закрепление отсутствует
179	-	-	425191.08	2227884.94	Фотограмметрический метод	$Mt = 0.10$	Закрепление отсутствует
180	-	-	425195.06	2227882.63	Фотограмметрический метод	$Mt = 0.10$	Закрепление отсутствует
181	-	-	425193.89	2227868.68	Фотограмметрический метод	$Mt = 0.10$	Закрепление отсутствует
182	-	-	425193.01	2227858.21	Фотограмметрический метод	$Mt = 0.10$	Закрепление отсутствует
207	-	-	425199.85	2227856.77	Фотограмметрический метод	$Mt = 0.10$	Закрепление отсутствует
183	-	-	425228.88	2227850.66	Фотограмметрический метод	$Mt = 0.10$	Закрепление отсутствует

**2. Сведения о частях границ уточняемого земельного участка с кадастровым номером 47:07:0601012:19 :**

Обозначение части границ		Горизонтальное проложение (S), м	Описание прохождения части границ	Сведения о согласовании местоположения границ (согласовано/спорное)
от т.	до т.			
1	2	3	4	5
183	175	10.67	-	-
175	176	26.00	-	-
176	н9У	44.70	-	-
н9У	177	1.39	-	-
177	178	3.05	-	-
178	179	11.23	-	-
179	180	4.60	-	-
180	181	14.00	-	-
181	182	10.51	-	-

<b>2. Сведения о частях границ уточняемого земельного участка с кадастровым номером 47:07:0601012:19 :</b>				
Обозначение части границ		Горизонтальное проложение (S), м	Описание прохождения части границ	Сведения о согласовании местоположения границ (согласовано/спорное)
от т.	до т.			
1	2	3	4	5
182	207	6.99	-	-
207	183	29.67	-	-
<b>3. Сведения о характеристиках уточняемого земельного участка с кадастровым номером 47:07:0601012:19 :</b>				
№ п/п	Наименование характеристики		Значение характеристики	
1	2		3	
1.	Сведения об адресе земельного участка		Российская Федерация, Ленинградская область, район Всеволожский, деревня Новосаратовка, уч.165/1 a5554286-fefd-4ae9-b846-8d21ed304c08	
1.1.	Сведения об ином месте нахождения земельного участка, не являющегося объектом адресации, в структурированном виде		-	
1.2.	Дополнительные сведения о месте нахождения земельного участка		-	
2.	Площадь земельного участка ± величина погрешности определения (вычисления) площади (P ± ΔP), м2		1601 ± 14	
3.	Формула, примененная для расчета предельной допустимой погрешности определения площади земельного участка, с подставленными значениями и итоговые (вычисленные) значения (ΔP), м2		$\Delta P = 3.5 * M_t * \sqrt{P} = 3.5 * 0.1 * \sqrt{1601} = 14$	
4.	Площадь земельного участка согласно сведениям Единого государственного реестра недвижимости (P <sub>кад</sub> ), м2		1600	
5.	Оценка расхождения P и P <sub>кад</sub> (P - P <sub>кад</sub> ), м2		1	
6.	Предельные минимальный и максимальный размеры земельного участка (P <sub>мин</sub> и P <sub>макс</sub> ), м2		- -	
7.	Кадастровый номер или иной государственный учетный номер (инвентарный) объекта недвижимости, расположенного на земельном участке		-	
8.	Вид (виды) разрешенного использования		для индивидуального жилищного строительства	
8.1.	Дополнительные сведения об использовании земельного участка		-	
9.	Сведения о земельных участках (землях общего пользования, территории общего пользования), посредством которых обеспечивается доступ		Земли общего пользования	
10.	Иные сведения		-	
<b>4. Пояснения к сведениям об уточняемом земельном участке с кадастровым номером 47:07:0601012:19 :</b>				
1.	-			

## Сведения об уточняемых земельных участках, необходимые для исправления реестровых ошибок в сведениях о местоположении их границ

### 1. Сведения о характерных точках границ уточняемого земельного участка с кадастровым номером 47:07:0601012:373 :

Система координат МСК-47, зона 2					Зона № 2		
Обозначение характерных точек границ	Координаты, м				Метод определения координат	Формулы, примененные для расчета средней квадратической погрешности определения координат характерных точек границ (Mt), с подставленными в такие формулы значениями и итоговые (вычисленные) значения Mt, м	Описание закрепления точки
	содержатся в Едином государственном реестре недвижимости		определены в результате выполнения комплексных кадастровых работ				
	X	Y	X	Y			
1	2	3	4	5	6	7	8
20	-	-	425120.94	2227483.95	Фотограмметрический метод	$Mt = 0.10$	Закрепление отсутствует
128	-	-	425126.09	2227513.27	Фотограмметрический метод	$Mt = 0.10$	Закрепление отсутствует
146	-	-	425126.31	2227514.61	Фотограмметрический метод	$Mt = 0.10$	Закрепление отсутствует
145	-	-	425107.38	2227515.60	Фотограмметрический метод	$Mt = 0.10$	Закрепление отсутствует
23	-	-	425086.52	2227516.59	Фотограмметрический метод	$Mt = 0.10$	Закрепление отсутствует
24	-	-	425064.77	2227517.24	Фотограмметрический метод	$Mt = 0.10$	Закрепление отсутствует
25	-	-	425053.78	2227517.54	Фотограмметрический метод	$Mt = 0.10$	Закрепление отсутствует
26	-	-	425041.53	2227495.59	Фотограмметрический метод	$Mt = 0.10$	Закрепление отсутствует
27	-	-	425062.67	2227491.83	Фотограмметрический метод	$Mt = 0.10$	Закрепление отсутствует
29	-	-	425080.87	2227489.34	Фотограмметрический метод	$Mt = 0.10$	Закрепление отсутствует
31	-	-	425086.63	2227486.04	Фотограмметрический метод	$Mt = 0.10$	Закрепление отсутствует
32	-	-	425102.57	2227477.23	Фотограмметрический метод	$Mt = 0.10$	Закрепление отсутствует
33	-	-	425103.96	2227484.26	Фотограмметрический метод	$Mt = 0.10$	Закрепление отсутствует
20	-	-	425120.94	2227483.95	Фотограмметрический метод	$Mt = 0.10$	Закрепление отсутствует

### 2. Сведения о частях границ уточняемого земельного участка с кадастровым номером 47:07:0601012:373 :

Обозначение части границ		Горизонтальное проложение (S), м	Описание прохождения части границ	Сведения о согласовании местоположения границ (согласовано/спорное)
от т.	до т.			
1	2	3	4	5
20	128	29.77	-	-
128	146	1.36	-	-
146	145	18.96	-	-
145	23	20.88	-	-
23	24	21.76	-	-
24	25	10.99	-	-

<b>2. Сведения о частях границ уточняемого земельного участка с кадастровым номером 47:07:0601012:373 :</b>				
Обозначение части границ		Горизонтальное проложение (S), м	Описание прохождения части границ	Сведения о согласовании местоположения границ (согласовано/спорное)
от т.	до т.			
1	2	3	4	5
25	26	25.14	-	-
26	27	21.47	-	-
27	29	18.37	-	-
29	31	6.64	-	-
31	32	18.21	-	-
32	33	7.17	-	-
33	20	16.98	-	-
<b>3. Сведения о характеристиках уточняемого земельного участка с кадастровым номером 47:07:0601012:373 :</b>				
№ п/п	Наименование характеристики		Значение характеристики	
1	2		3	
1.	Сведения об адресе земельного участка		Российская Федерация, Ленинградская область, район Всеволожский, деревня Новосаратовка, участок 157/3 a5554286-fefd-4ae9-b846-8d21ed304c08	
1.1.	Сведения об ином месте нахождения земельного участка, не являющегося объектом адресации, в структурированном виде		-	
1.2.	Дополнительные сведения о месте нахождения земельного участка		-	
2.	Площадь земельного участка ± величина погрешности определения (вычисления) площади (P ± ΔP), м <sup>2</sup>		2230 ± 17	
3.	Формула, примененная для расчета предельной допустимой погрешности определения площади земельного участка, с подставленными значениями и итоговые (вычисленные) значения (ΔP), м <sup>2</sup>		$\Delta P = 3.5 * M_t * \sqrt{P} = 3.5 * 0.1 * \sqrt{2230} = 17$	
4.	Площадь земельного участка согласно сведениям Единого государственного реестра недвижимости (P <sub>кад</sub> ), м <sup>2</sup>		2193	
5.	Оценка расхождения P и P <sub>кад</sub> (P - P <sub>кад</sub> ), м <sup>2</sup>		37	
6.	Предельные минимальный и максимальный размеры земельного участка (P <sub>мин</sub> и P <sub>макс</sub> ), м <sup>2</sup>		- -	
7.	Кадастровый номер или иной государственный учетный номер (инвентарный) объекта недвижимости, расположенного на земельном участке		47:07:0000000:73563	
8.	Вид (виды) разрешенного использования		для индивидуального жилищного строительства	
8.1.	Дополнительные сведения об использовании земельного участка		-	
9.	Сведения о земельных участках (землях общего пользования, территории общего пользования), посредством которых обеспечивается доступ		Земли общего пользования	
10.	Иные сведения		-	
<b>4. Пояснения к сведениям об уточняемом земельном участке с кадастровым номером 47:07:0601012:373 :</b>				
1.	-			

## Сведения об уточняемых земельных участках, необходимые для исправления реестровых ошибок в сведениях о местоположении их границ

### 1. Сведения о характерных точках границ уточняемого земельного участка с кадастровым номером 47:07:0601012:41 :

Система координат МСК-47, зона 2					Зона № 2		
Обозначение характерных точек границ	Координаты, м				Метод определения координат	Формулы, примененные для расчета средней квадратической погрешности определения координат характерных точек границ (Mt), с подставленными в такие формулы значениями и итоговые (вычисленные) значения Mt, м	Описание закрепления точки
	содержатся в Едином государственном реестре недвижимости		определены в результате выполнения комплексных кадастровых работ				
	X	Y	X	Y			
1	2	3	4	5	6	7	8
75	-	-	425131.28	2227265.48	Фотограмметрический метод	$Mt = 0.10$	Закрепление отсутствует
71	-	-	425132.72	2227275.53	Фотограмметрический метод	$Mt = 0.10$	Закрепление отсутствует
72	-	-	425088.22	2227284.26	Фотограмметрический метод	$Mt = 0.10$	Закрепление отсутствует
73	-	-	425086.50	2227274.62	Фотограмметрический метод	$Mt = 0.10$	Закрепление отсутствует
75	-	-	425131.28	2227265.48	Фотограмметрический метод	$Mt = 0.10$	Закрепление отсутствует

### 2. Сведения о частях границ уточняемого земельного участка с кадастровым номером 47:07:0601012:41 :

Обозначение части границ		Горизонтальное проложение (S), м	Описание прохождения части границ	Сведения о согласовании местоположения границ (согласовано/спорное)
от т.	до т.			
1	2	3	4	5
75	71	10.15	-	-
71	72	45.35	-	-
72	73	9.79	-	-
73	75	45.70	-	-

### 3. Сведения о характеристиках уточняемого земельного участка с кадастровым номером 47:07:0601012:41 :

№ п/п	Наименование характеристики	Значение характеристики
1	2	3
1.	Сведения об адресе земельного участка	Российская Федерация, Ленинградская область, район Всеволожский, деревня Новосаратовка, уч.№151/2 a5554286-fefd-4ae9-b846-8d21ed304c08
1.1.	Сведения об ином месте нахождения земельного участка, не являющегося объектом адресации, в структурированном виде	-
1.2.	Дополнительные сведения о месте нахождения земельного участка	-
2.	Площадь земельного участка ± величина погрешности определения (вычисления) площади ( $P \pm \Delta P$ ), м <sup>2</sup>	454 ± 7

<b>3. Сведения о характеристиках уточняемого земельного участка с кадастровым номером 47:07:0601012:41 :</b>		
<b>№ п/п</b>	<b>Наименование характеристики</b>	<b>Значение характеристики</b>
<b>1</b>	<b>2</b>	<b>3</b>
3.	Формула, примененная для расчета предельной допустимой погрешности определения площади земельного участка, с подставленными значениями и итоговые (вычисленные) значения ( $\Delta P$ ), м2	$\Delta P=3.5*Mt*\sqrt{P}=3.5*0.1*\sqrt{454}=7$
4.	Площадь земельного участка согласно сведениям Единого государственного реестра недвижимости (Ркад), м2	450
5.	Оценка расхождения Р и Ркад (Р - Ркад), м2	4
6.	Предельные минимальный и максимальный размеры земельного участка (Рмин и Рмакс), м2	- -
7.	Кадастровый номер или иной государственный учетный номер (инвентарный) объекта недвижимости, расположенного на земельном участке	-
8.	Вид (виды) разрешенного использования	для индивидуального жилищного строительства
8.1.	Дополнительные сведения об использовании земельного участка	-
9.	Сведения о земельных участках (землях общего пользования, территории общего пользования), посредством которых обеспечивается доступ	Земли общего пользования
10.	Иные сведения	-
<b>4. Пояснения к сведениям об уточняемом земельном участке с кадастровым номером 47:07:0601012:41 :</b>		
1.	-	

## Сведения об уточняемых земельных участках, необходимые для исправления реестровых ошибок в сведениях о местоположении их границ

### 1. Сведения о характерных точках границ уточняемого земельного участка с кадастровым номером 47:07:0601012:27 :

Система координат МСК-47, зона 2					Зона № 2		
Обозначение характерных точек границ	Координаты, м				Метод определения координат	Формулы, примененные для расчета средней квадратической погрешности определения координат характерных точек границ (Mt), с подставленными в такие формулы значениями и итоговые (вычисленные) значения Mt, м	Описание закрепления точки
	содержатся в Едином государственном реестре недвижимости		определены в результате выполнения комплексных кадастровых работ				
	X	Y	X	Y			
1	2	3	4	5	6	7	8
71	-	-	425132.72	2227275.53	Фотограмметрический метод	$Mt = 0.10$	Закрепление отсутствует
194	-	-	425136.30	2227300.49	Фотограмметрический метод	$Mt = 0.10$	Закрепление отсутствует
195	-	-	425134.50	2227303.27	Фотограмметрический метод	$Mt = 0.10$	Закрепление отсутствует
196	-	-	425098.38	2227308.77	Фотограмметрический метод	$Mt = 0.10$	Закрепление отсутствует
197	-	-	425092.93	2227310.77	Фотограмметрический метод	$Mt = 0.10$	Закрепление отсутствует
72	-	-	425088.22	2227284.26	Фотограмметрический метод	$Mt = 0.10$	Закрепление отсутствует
71	-	-	425132.72	2227275.53	Фотограмметрический метод	$Mt = 0.10$	Закрепление отсутствует

### 2. Сведения о частях границ уточняемого земельного участка с кадастровым номером 47:07:0601012:27 :

Обозначение части границ		Горизонтальное проложение (S), м	Описание прохождения части границ	Сведения о согласовании местоположения границ (согласовано/спорное)
от т.	до т.			
1	2	3	4	5
71	194	25.22	-	-
194	195	3.31	-	-
195	196	36.54	-	-
196	197	5.81	-	-
197	72	26.93	-	-
72	71	45.35	-	-

### 3. Сведения о характеристиках уточняемого земельного участка с кадастровым номером 47:07:0601012:27 :

№ п/п	Наименование характеристики	Значение характеристики
1	2	3
1.	Сведения об адресе земельного участка	Российская Федерация, Ленинградская область, район Всеволожский, деревня Новосаратовка, 151/2 a5554286-fefd-4ae9-b846-8d21ed304 c08

<b>3. Сведения о характеристиках уточняемого земельного участка с кадастровым номером 47:07:0601012:27 :</b>		
<b>№ п/п</b>	<b>Наименование характеристики</b>	<b>Значение характеристики</b>
<b>1</b>	<b>2</b>	<b>3</b>
1.1.	Сведения об ином месте нахождения земельного участка, не являющегося объектом адресации, в структурированном виде	-
1.2.	Дополнительные сведения о месте нахождения земельного участка	-
2.	Площадь земельного участка ± величина погрешности определения (вычисления) площади ( $P \pm \Delta P$ ), м <sup>2</sup>	1200 ± 12
3.	Формула, примененная для расчета предельной допустимой погрешности определения площади земельного участка, с подставленными значениями и итоговые (вычисленные) значения ( $\Delta P$ ), м <sup>2</sup>	$\Delta P = 3.5 * M_t * \sqrt{P} = 3.5 * 0.1 * \sqrt{1200} = 12$
4.	Площадь земельного участка согласно сведениям Единого государственного реестра недвижимости ( $R_{кад}$ ), м <sup>2</sup>	1200
5.	Оценка расхождения $P$ и $R_{кад}$ ( $P - R_{кад}$ ), м <sup>2</sup>	-
6.	Предельные минимальный и максимальный размеры земельного участка ( $R_{мин}$ и $R_{макс}$ ), м <sup>2</sup>	- -
7.	Кадастровый номер или иной государственный учетный номер (инвентарный) объекта недвижимости, расположенного на земельном участке	47:07:0601004:85
8.	Вид (виды) разрешенного использования	для индивидуального жилищного строительства
8.1.	Дополнительные сведения об использовании земельного участка	-
9.	Сведения о земельных участках (землях общего пользования, территории общего пользования), посредством которых обеспечивается доступ	Земли общего пользования
10.	Иные сведения	-
<b>4. Пояснения к сведениям об уточняемом земельном участке с кадастровым номером 47:07:0601012:27 :</b>		
1.	-	

## Сведения об уточняемых земельных участках, необходимые для исправления реестровых ошибок в сведениях о местоположении их границ

**1. Сведения о характерных точках границ уточняемого земельного участка с кадастровым номером 47:07:0601012:64 :**

Система координат МСК-47, зона 2					Зона № 2		
Обозначение характерных точек границ	Координаты, м				Метод определения координат	Формулы, примененные для расчета средней квадратической погрешности определения координат характерных точек границ (Mt), с подставленными в такие формулы значениями и итоговые (вычисленные) значения Mt, м	Описание закрепления точки
	содержатся в Едином государственном реестре недвижимости		определены в результате выполнения комплексных кадастровых работ				
	X	Y	X	Y			
1	2	3	4	5	6	7	8
124	-	-	425159.42	2227459.32	Фотограмметрический метод	$Mt = 0.10$	Закрепление отсутствует
125	-	-	425161.43	2227468.45	Фотограмметрический метод	$Mt = 0.10$	Закрепление отсутствует
66	-	-	425163.30	2227469.03	Фотограмметрический метод	$Mt = 0.10$	Закрепление отсутствует
67	-	-	425168.98	2227502.55	Фотограмметрический метод	$Mt = 0.10$	Закрепление отсутствует
126	-	-	425169.23	2227504.47	Фотограмметрический метод	$Mt = 0.10$	Закрепление отсутствует
127	-	-	425164.65	2227505.30	Фотограмметрический метод	$Mt = 0.10$	Закрепление отсутствует
137	-	-	425151.97	2227507.92	Фотограмметрический метод	$Mt = 0.10$	Закрепление отсутствует
128	-	-	425126.09	2227513.27	Фотограмметрический метод	$Mt = 0.10$	Закрепление отсутствует
20	-	-	425120.94	2227483.95	Фотограмметрический метод	$Mt = 0.10$	Закрепление отсутствует
70	-	-	425119.76	2227472.27	Фотограмметрический метод	$Mt = 0.10$	Закрепление отсутствует
129	-	-	425128.88	2227470.80	Фотограмметрический метод	$Mt = 0.10$	Закрепление отсутствует
130	-	-	425127.70	2227465.90	Фотограмметрический метод	$Mt = 0.10$	Закрепление отсутствует
124	-	-	425159.42	2227459.32	Фотограмметрический метод	$Mt = 0.10$	Закрепление отсутствует

**2. Сведения о частях границ уточняемого земельного участка с кадастровым номером 47:07:0601012:64 :**

Обозначение части границ		Горизонтальное проложение (S), м	Описание прохождения части границ	Сведения о согласовании местоположения границ (согласовано/спорное)
от т.	до т.			
1	2	3	4	5
124	125	9.35	-	-
125	66	1.96	-	-
66	67	34.00	-	-
67	126	1.94	-	-
126	127	4.65	-	-
127	137	12.95	-	-
137	128	26.43	-	-

<b>2. Сведения о частях границ уточняемого земельного участка с кадастровым номером 47:07:0601012:64 :</b>				
Обозначение части границ		Горизонтальное проложение (S), м	Описание прохождения части границ	Сведения о согласовании местоположения границ (согласовано/спорное)
от т.	до т.			
1	2	3	4	5
128	20	29.77	-	-
20	70	11.74	-	-
70	129	9.24	-	-
129	130	5.04	-	-
130	124	32.40	-	-
<b>3. Сведения о характеристиках уточняемого земельного участка с кадастровым номером 47:07:0601012:64 :</b>				
№ п/п	Наименование характеристики		Значение характеристики	
1	2		3	
1.	Сведения об адресе земельного участка		Российская Федерация, Ленинградская область, район Всеволожский, деревня Новосаратовка, уч. 157 a5554286-fefd-4ae9-b846-8d21ed304c08	
1.1.	Сведения об ином месте нахождения земельного участка, не являющегося объектом адресации, в структурированном виде		-	
1.2.	Дополнительные сведения о месте нахождения земельного участка		-	
2.	Площадь земельного участка ± величина погрешности определения (вычисления) площади (P ± ΔP), м2		1967 ± 16	
3.	Формула, примененная для расчета предельной допустимой погрешности определения площади земельного участка, с подставленными значениями и итоговые (вычисленные) значения (ΔP), м2		$\Delta P = 3.5 * M_t * \sqrt{P} = 3.5 * 0.1 * \sqrt{1967} = 16$	
4.	Площадь земельного участка согласно сведениям Единого государственного реестра недвижимости (P <sub>кад</sub> ), м2		1963	
5.	Оценка расхождения P и P <sub>кад</sub> (P - P <sub>кад</sub> ), м2		4	
6.	Предельные минимальный и максимальный размеры земельного участка (P <sub>мин</sub> и P <sub>макс</sub> ), м2		- -	
7.	Кадастровый номер или иной государственный учетный номер (инвентарный) объекта недвижимости, расположенного на земельном участке		47:07:0601007:465	
8.	Вид (виды) разрешенного использования		для индивидуального жилищного строительства	
8.1.	Дополнительные сведения об использовании земельного участка		-	
9.	Сведения о земельных участках (землях общего пользования, территории общего пользования), посредством которых обеспечивается доступ		Земли общего пользования	
10.	Иные сведения		-	
<b>4. Пояснения к сведениям об уточняемом земельном участке с кадастровым номером 47:07:0601012:64 :</b>				
1.	-			

**Сведения об уточняемых земельных участках, необходимые для исправления реестровых ошибок в сведениях о местоположении их границ**

**1. Сведения о характерных точках границ уточняемого земельного участка с кадастровым номером 47:07:0601012:33 :**

Система координат МСК-47, зона 2					Зона № 2		
Обозначение характерных точек границ	Координаты, м				Метод определения координат	Формулы, примененные для расчета средней квадратической погрешности определения координат характерных точек границ (Mt), с подставленными в такие формулы значениями и итоговые (вычисленные) значения Mt, м	Описание закрепления точки
	содержатся в Едином государственном реестре недвижимости		определены в результате выполнения комплексных кадастровых работ				
	X	Y	X	Y			
1	2	3	4	5	6	7	8
136	-	-	425188.17	2227615.93	Фотограмметрический метод	$Mt = 0.10$	Закрепление отсутствует
34	-	-	425193.72	2227667.33	Фотограмметрический метод	$Mt = 0.10$	Закрепление отсутствует
46	-	-	425173.67	2227671.75	Фотограмметрический метод	$Mt = 0.10$	Закрепление отсутствует
45	-	-	425169.17	2227672.30	Фотограмметрический метод	$Mt = 0.10$	Закрепление отсутствует
81	-	-	425165.83	2227672.90	Фотограмметрический метод	$Mt = 0.10$	Закрепление отсутствует
2	-	-	425164.31	2227664.95	Фотограмметрический метод	$Mt = 0.10$	Закрепление отсутствует
1	-	-	425149.29	2227624.16	Фотограмметрический метод	$Mt = 0.10$	Закрепление отсутствует
136	-	-	425188.17	2227615.93	Фотограмметрический метод	$Mt = 0.10$	Закрепление отсутствует

**2. Сведения о частях границ уточняемого земельного участка с кадастровым номером 47:07:0601012:33 :**

Обозначение части границ		Горизонтальное проложение (S), м	Описание прохождения части границ	Сведения о согласовании местоположения границ (согласовано/спорное)
от т.	до т.			
1	2	3	4	5
136	34	51.70	-	-
34	46	20.53	-	-
46	45	4.53	-	-
45	81	3.39	-	-
81	2	8.09	-	-
2	1	43.47	-	-
1	136	39.74	-	-

<b>3. Сведения о характеристиках уточняемого земельного участка с кадастровым номером 47:07:0601012:33 :</b>		
<b>№ п/п</b>	<b>Наименование характеристики</b>	<b>Значение характеристики</b>
<b>1</b>	<b>2</b>	<b>3</b>
1.	Сведения об адресе земельного участка	Российская Федерация, Ленинградская область, район Всеволожский, деревня Новосаратовка, д.№165/6 a5554286-fefd-4ae9-b846-8d21ed304 c08
1.1.	Сведения об ином месте нахождения земельного участка, не являющегося объектом адресации, в структурированном виде	-
1.2.	Дополнительные сведения о месте нахождения земельного участка	-
2.	Площадь земельного участка ± величина погрешности определения (вычисления) площади ( $P \pm \Delta P$ ), м <sup>2</sup>	1724 ± 15
3.	Формула, примененная для расчета предельной допустимой погрешности определения площади земельного участка, с подставленными значениями и итоговые (вычисленные) значения ( $\Delta P$ ), м <sup>2</sup>	$\Delta P = 3.5 * M_t * \sqrt{P} = 3.5 * 0.1 * \sqrt{1724} = 15$
4.	Площадь земельного участка согласно сведениям Единого государственного реестра недвижимости (Ркад), м <sup>2</sup>	1724
5.	Оценка расхождения P и Ркад (P - Ркад), м <sup>2</sup>	-
6.	Предельные минимальный и максимальный размеры земельного участка (Рмин и Рмакс), м <sup>2</sup>	- -
7.	Кадастровый номер или иной государственный учетный номер (инвентарный) объекта недвижимости, расположенного на земельном участке	47:07:0601007:658
8.	Вид (виды) разрешенного использования	для индивидуального жилищного строительства
8.1.	Дополнительные сведения об использовании земельного участка	-
9.	Сведения о земельных участках (землях общего пользования, территории общего пользования), посредством которых обеспечивается доступ	Земли общего пользования
10.	Иные сведения	-
<b>4. Пояснения к сведениям об уточняемом земельном участке с кадастровым номером 47:07:0601012:33 :</b>		
1.	-	

## Сведения об уточняемых земельных участках, необходимые для исправления реестровых ошибок в сведениях о местоположении их границ

**1. Сведения о характерных точках границ уточняемого земельного участка с кадастровым номером 47:07:0601012:56 :**

Система координат МСК-47, зона 2					Зона № 2		
Обозначение характерных точек границ	Координаты, м				Метод определения координат	Формулы, примененные для расчета средней квадратической погрешности определения координат характерных точек границ (Mt), с подставленными в такие формулы значениями и итоговые (вычисленные) значения Mt, м	Описание закрепления точки
	содержатся в Едином государственном реестре недвижимости		определены в результате выполнения комплексных кадастровых работ				
	X	Y	X	Y			
1	2	3	4	5	6	7	8
92	-	-	425205.51	2227741.42	Фотограмметрический метод	$Mt = 0.10$	Закрепление отсутствует
93	-	-	425206.33	2227746.67	Фотограмметрический метод	$Mt = 0.10$	Закрепление отсутствует
94	-	-	425206.81	2227749.61	Фотограмметрический метод	$Mt = 0.10$	Закрепление отсутствует
95	-	-	425207.62	2227755.51	Фотограмметрический метод	$Mt = 0.10$	Закрепление отсутствует
96	-	-	425208.58	2227759.71	Фотограмметрический метод	$Mt = 0.10$	Закрепление отсутствует
97	-	-	425169.33	2227768.39	Фотограмметрический метод	$Mt = 0.10$	Закрепление отсутствует
98	-	-	425163.57	2227769.16	Фотограмметрический метод	$Mt = 0.10$	Закрепление отсутствует
99	-	-	425157.54	2227770.14	Фотограмметрический метод	$Mt = 0.10$	Закрепление отсутствует
100	-	-	425153.11	2227761.16	Фотограмметрический метод	$Mt = 0.10$	Закрепление отсутствует
101	-	-	425146.75	2227745.17	Фотограмметрический метод	$Mt = 0.10$	Закрепление отсутствует
92	-	-	425205.51	2227741.42	Фотограмметрический метод	$Mt = 0.10$	Закрепление отсутствует

**2. Сведения о частях границ уточняемого земельного участка с кадастровым номером 47:07:0601012:56 :**

Обозначение части границ		Горизонтальное проложение (S), м	Описание прохождения части границ	Сведения о согласовании местоположения границ (согласовано/спорное)
от т.	до т.			
1	2	3	4	5
92	93	5.31	-	-
93	94	2.98	-	-
94	95	5.96	-	-
95	96	4.31	-	-
96	97	40.20	-	-
97	98	5.81	-	-
98	99	6.11	-	-
99	100	10.01	-	-
100	101	17.21	-	-
101	92	58.88	-	-

<b>3. Сведения о характеристиках уточняемого земельного участка с кадастровым номером 47:07:0601012:56 :</b>		
<b>№ п/п</b>	<b>Наименование характеристики</b>	<b>Значение характеристики</b>
<b>1</b>	<b>2</b>	<b>3</b>
1.	Сведения об адресе земельного участка	Российская Федерация, Ленинградская область, район Всеволожский, деревня Новосаратовка a5554286-fefd-4ae9-b846-8d21ed304 c08
1.1.	Сведения об ином месте нахождения земельного участка, не являющегося объектом адресации, в структурированном виде	-
1.2.	Дополнительные сведения о месте нахождения земельного участка	-
2.	Площадь земельного участка ± величина погрешности определения (вычисления) площади ( $P \pm \Delta P$ ), м <sup>2</sup>	1258 ± 12
3.	Формула, примененная для расчета предельной допустимой погрешности определения площади земельного участка, с подставленными значениями и итоговые (вычисленные) значения ( $\Delta P$ ), м <sup>2</sup>	$\Delta P = 3.5 * M_t * \sqrt{P} = 3.5 * 0.1 * \sqrt{1258} = 12$
4.	Площадь земельного участка согласно сведениям Единого государственного реестра недвижимости (Ркад), м <sup>2</sup>	1258
5.	Оценка расхождения P и Ркад (P - Ркад), м <sup>2</sup>	-
6.	Предельные минимальный и максимальный размеры земельного участка (Рмин и Рмакс), м <sup>2</sup>	- -
7.	Кадастровый номер или иной государственный учетный номер (инвентарный) объекта недвижимости, расположенного на земельном участке	-
8.	Вид (виды) разрешенного использования	для ведения личного подсобного хозяйства
8.1.	Дополнительные сведения об использовании земельного участка	-
9.	Сведения о земельных участках (землях общего пользования, территории общего пользования), посредством которых обеспечивается доступ	Земли общего пользования
10.	Иные сведения	-
<b>4. Пояснения к сведениям об уточняемом земельном участке с кадастровым номером 47:07:0601012:56 :</b>		
1.	-	

**Сведения об уточняемых земельных участках, необходимые для исправления реестровых ошибок в сведениях о местоположении их границ**

**1. Сведения о характерных точках границ уточняемого земельного участка с кадастровым номером 47:07:0601012:7 :**

Система координат МСК-47, зона 2					Зона № 2		
Обозначение характерных точек границ	Координаты, м				Метод определения координат	Формулы, примененные для расчета средней квадратической погрешности определения координат характерных точек границ (Mt), с подставленными в такие формулы значениями и итоговые (вычисленные) значения Mt, м	Описание закрепления точки
	содержатся в Едином государственном реестре недвижимости		определены в результате выполнения комплексных кадастровых работ				
	X	Y	X	Y			
1	2	3	4	5	6	7	8
н10У	-	-	425208.72	2227760.42	Фотограмметрический метод	$Mt = 0.10$	Закрепление отсутствует
213	-	-	425208.52	2227760.46	Фотограмметрический метод	$Mt = 0.10$	Закрепление отсутствует
159	-	-	425213.77	2227790.64	Фотограмметрический метод	$Mt = 0.10$	Закрепление отсутствует
н11У	-	-	425176.86	2227795.81	Фотограмметрический метод	$Mt = 0.10$	Закрепление отсутствует
212	-	-	425172.31	2227796.31	Фотограмметрический метод	$Mt = 0.10$	Закрепление отсутствует
97	-	-	425169.33	2227768.39	Фотограмметрический метод	$Mt = 0.10$	Закрепление отсутствует
96	-	-	425208.58	2227759.71	Фотограмметрический метод	$Mt = 0.10$	Закрепление отсутствует
н10У	-	-	425208.72	2227760.42	Фотограмметрический метод	$Mt = 0.10$	Закрепление отсутствует

**2. Сведения о частях границ уточняемого земельного участка с кадастровым номером 47:07:0601012:7 :**

Обозначение части границ		Горизонтальное проложение (S), м	Описание прохождения части границ	Сведения о согласовании местоположения границ (согласовано/спорное)
от т.	до т.			
1	2	3	4	5
н10У	213	0.20	-	-
213	159	30.63	-	-
159	н11У	37.27	-	-
н11У	212	4.58	-	-
212	97	28.08	-	-
97	96	40.20	-	-
96	н10У	0.72	-	-

<b>3. Сведения о характеристиках уточняемого земельного участка с кадастровым номером 47:07:0601012:7 :</b>		
<b>№ п/п</b>	<b>Наименование характеристики</b>	<b>Значение характеристики</b>
<b>1</b>	<b>2</b>	<b>3</b>
1.	Сведения об адресе земельного участка	Российская Федерация, Ленинградская область, район Всеволожский, деревня Новосаратовка, уч. 165/3 a5554286-fefd-4ae9-b846-8d21ed304 c08
1.1.	Сведения об ином месте нахождения земельного участка, не являющегося объектом адресации, в структурированном виде	-
1.2.	Дополнительные сведения о месте нахождения земельного участка	-
2.	Площадь земельного участка ± величина погрешности определения (вычисления) площади ( $P \pm \Delta P$ ), м <sup>2</sup>	1216 ± 12
3.	Формула, примененная для расчета предельной допустимой погрешности определения площади земельного участка, с подставленными значениями и итоговые (вычисленные) значения ( $\Delta P$ ), м <sup>2</sup>	$\Delta P = 3.5 * M_t * \sqrt{P} = 3.5 * 0.1 * \sqrt{1216} = 12$
4.	Площадь земельного участка согласно сведениям Единого государственного реестра недвижимости (Ркад), м <sup>2</sup>	1189
5.	Оценка расхождения P и Ркад (P - Ркад), м <sup>2</sup>	27
6.	Предельные минимальный и максимальный размеры земельного участка (Рмин и Рмакс), м <sup>2</sup>	- -
7.	Кадастровый номер или иной государственный учетный номер (инвентарный) объекта недвижимости, расположенного на земельном участке	47:07:0601007:459
8.	Вид (виды) разрешенного использования	для индивидуального жилищного строительства
8.1.	Дополнительные сведения об использовании земельного участка	-
9.	Сведения о земельных участках (землях общего пользования, территории общего пользования), посредством которых обеспечивается доступ	Земли общего пользования
10.	Иные сведения	-
<b>4. Пояснения к сведениям об уточняемом земельном участке с кадастровым номером 47:07:0601012:7 :</b>		
1.	-	

## Сведения об уточняемых земельных участках, необходимые для исправления реестровых ошибок в сведениях о местоположении их границ

### 1. Сведения о характерных точках границ уточняемого земельного участка с кадастровым номером 47:07:0601012:14 :

Система координат МСК-47, зона 2					Зона № 2		
Обозначение характерных точек границ	Координаты, м				Метод определения координат	Формулы, примененные для расчета средней квадратической погрешности определения координат характерных точек границ (Mt), с подставленными в такие формулы значениями и итоговые (вычисленные) значения Mt, м	Описание закрепления точки
	содержатся в Едином государственном реестре недвижимости		определены в результате выполнения комплексных кадастровых работ				
	X	Y	X	Y			
1	2	3	4	5	6	7	8
159	-	-	425213.77	2227790.64	Фотограмметрический метод	$Mt = 0.10$	Закрепление отсутствует
160	-	-	425214.14	2227792.62	Фотограмметрический метод	$Mt = 0.10$	Закрепление отсутствует
161	-	-	425214.68	2227793.79	Фотограмметрический метод	$Mt = 0.10$	Закрепление отсутствует
162	-	-	425217.44	2227810.27	Фотограмметрический метод	$Mt = 0.10$	Закрепление отсутствует
163	-	-	425215.77	2227810.68	Фотограмметрический метод	$Mt = 0.10$	Закрепление отсутствует
164	-	-	425188.25	2227817.52	Фотограмметрический метод	$Mt = 0.10$	Закрепление отсутствует
165	-	-	425182.07	2227819.11	Фотограмметрический метод	$Mt = 0.10$	Закрепление отсутствует
н11У	-	-	425176.86	2227795.81	Фотограмметрический метод	$Mt = 0.10$	Закрепление отсутствует
159	-	-	425213.77	2227790.64	Фотограмметрический метод	$Mt = 0.10$	Закрепление отсутствует

### 2. Сведения о частях границ уточняемого земельного участка с кадастровым номером 47:07:0601012:14 :

Обозначение части границ		Горизонтальное проложение (S), м	Описание прохождения части границ	Сведения о согласовании местоположения границ (согласовано/спорное)
от т.	до т.			
1	2	3	4	5
159	160	2.01	-	-
160	161	1.29	-	-
161	162	16.71	-	-
162	163	1.72	-	-
163	164	28.36	-	-
164	165	6.38	-	-
165	н11У	23.88	-	-
н11У	159	37.27	-	-

<b>3. Сведения о характеристиках уточняемого земельного участка с кадастровым номером 47:07:0601012:14 :</b>		
<b>№ п/п</b>	<b>Наименование характеристики</b>	<b>Значение характеристики</b>
<b>1</b>	<b>2</b>	<b>3</b>
1.	Сведения об адресе земельного участка	Российская Федерация, Ленинградская область, район Всеволожский, деревня Новосаратовка, участок № 165/2 a5554286-fefd-4ae9-b846-8d21ed304 c08
1.1.	Сведения об ином месте нахождения земельного участка, не являющегося объектом адресации, в структурированном виде	-
1.2.	Дополнительные сведения о месте нахождения земельного участка	-
2.	Площадь земельного участка ± величина погрешности определения (вычисления) площади ( $P \pm \Delta P$ ), м <sup>2</sup>	809 ± 10
3.	Формула, примененная для расчета предельной допустимой погрешности определения площади земельного участка, с подставленными значениями и итоговые (вычисленные) значения ( $\Delta P$ ), м <sup>2</sup>	$\Delta P = 3.5 * M_t * \sqrt{P} = 3.5 * 0.1 * \sqrt{809} = 10$
4.	Площадь земельного участка согласно сведениям Единого государственного реестра недвижимости (Ркад), м <sup>2</sup>	800
5.	Оценка расхождения P и Ркад (P - Ркад), м <sup>2</sup>	9
6.	Предельные минимальный и максимальный размеры земельного участка (Рмин и Рмакс), м <sup>2</sup>	- -
7.	Кадастровый номер или иной государственный учетный номер (инвентарный) объекта недвижимости, расположенного на земельном участке	47:07:0000000:81314
8.	Вид (виды) разрешенного использования	для индивидуального жилищного строительства
8.1.	Дополнительные сведения об использовании земельного участка	-
9.	Сведения о земельных участках (землях общего пользования, территории общего пользования), посредством которых обеспечивается доступ	Земли общего пользования
10.	Иные сведения	-
<b>4. Пояснения к сведениям об уточняемом земельном участке с кадастровым номером 47:07:0601012:14 :</b>		
1.	-	

## Сведения об уточняемых земельных участках, необходимые для исправления реестровых ошибок в сведениях о местоположении их границ

### 1. Сведения о характерных точках границ уточняемого земельного участка с кадастровым номером 47:07:0601012:31 :

Система координат МСК-47, зона 2					Зона № 2		
Обозначение характерных точек границ	Координаты, м				Метод определения координат	Формулы, примененные для расчета средней квадратической погрешности определения координат характерных точек границ (Mt), с подставленными в такие формулы значениями и итоговые (вычисленные) значения Mt, м	Описание закрепления точки
	содержатся в Едином государственном реестре недвижимости		определены в результате выполнения комплексных кадастровых работ				
	X	Y	X	Y			
1	2	3	4	5	6	7	8
163	-	-	425215.77	2227810.68	Фотограмметрический метод	$Mt = 0.10$	Закрепление отсутствует
183	-	-	425228.88	2227850.66	Фотограмметрический метод	$Mt = 0.10$	Закрепление отсутствует
207	-	-	425199.85	2227856.77	Фотограмметрический метод	$Mt = 0.10$	Закрепление отсутствует
164	-	-	425188.25	2227817.52	Фотограмметрический метод	$Mt = 0.10$	Закрепление отсутствует
163	-	-	425215.77	2227810.68	Фотограмметрический метод	$Mt = 0.10$	Закрепление отсутствует

### 2. Сведения о частях границ уточняемого земельного участка с кадастровым номером 47:07:0601012:31 :

Обозначение части границ		Горизонтальное проложение (S), м	Описание прохождения части границ	Сведения о согласовании местоположения границ (согласовано/спорное)
от т.	до т.			
1	2	3	4	5
163	183	42.07	-	-
183	207	29.67	-	-
207	164	40.93	-	-
164	163	28.36	-	-

### 3. Сведения о характеристиках уточняемого земельного участка с кадастровым номером 47:07:0601012:31 :

№ п/п	Наименование характеристики	Значение характеристики
1	2	3
1.	Сведения об адресе земельного участка	Российская Федерация, Ленинградская область, район Всеволожский, деревня Новосаратовка, уч.№165/1а a5554286-fefd-4ae9-b846-8d21ed304c08
1.1.	Сведения об ином месте нахождения земельного участка, не являющегося объектом адресации, в структурированном виде	-
1.2.	Дополнительные сведения о месте нахождения земельного участка	-
2.	Площадь земельного участка ± величина погрешности определения (вычисления) площади ( $P \pm \Delta P$ ), м <sup>2</sup>	1200 ± 12

<b>3. Сведения о характеристиках уточняемого земельного участка с кадастровым номером 47:07:0601012:31 :</b>		
<b>№ п/п</b>	<b>Наименование характеристики</b>	<b>Значение характеристики</b>
<b>1</b>	<b>2</b>	<b>3</b>
3.	Формула, примененная для расчета предельной допустимой погрешности определения площади земельного участка, с подставленными значениями и итоговые (вычисленные) значения ( $\Delta P$ ), м2	$\Delta P=3.5*Mt*\sqrt{P}=3.5*0.1*\sqrt{1200}=12$
4.	Площадь земельного участка согласно сведениям Единого государственного реестра недвижимости (Ркад), м2	1200
5.	Оценка расхождения Р и Ркад (Р - Ркад), м2	-
6.	Предельные минимальный и максимальный размеры земельного участка (Рмин и Рмакс), м2	- -
7.	Кадастровый номер или иной государственный учетный номер (инвентарный) объекта недвижимости, расположенного на земельном участке	-
8.	Вид (виды) разрешенного использования	для индивидуального жилищного строительства
8.1.	Дополнительные сведения об использовании земельного участка	-
9.	Сведения о земельных участках (землях общего пользования, территории общего пользования), посредством которых обеспечивается доступ	Земли общего пользования
10.	Иные сведения	-
<b>4. Пояснения к сведениям об уточняемом земельном участке с кадастровым номером 47:07:0601012:31 :</b>		
1.	-	

## Сведения об уточняемых земельных участках, необходимые для исправления реестровых ошибок в сведениях о местоположении их границ

### 1. Сведения о характерных точках границ уточняемого земельного участка с кадастровым номером 47:07:0601012:29 :

Система координат МСК-47, зона 2					Зона № 2		
Обозначение характерных точек границ	Координаты, м				Метод определения координат	Формулы, примененные для расчета средней квадратической погрешности определения координат характерных точек границ (Mt), с подставленными в такие формулы значениями и итоговые (вычисленные) значения Mt, м	Описание закрепления точки
	содержатся в Едином государственном реестре недвижимости		определены в результате выполнения комплексных кадастровых работ				
	X	Y	X	Y			
1	2	3	4	5	6	7	8
73	-	-	425086.50	2227274.62	Фотограмметрический метод	$Mt = 0.10$	Закрепление отсутствует
72	-	-	425088.22	2227284.26	Фотограмметрический метод	$Mt = 0.10$	Закрепление отсутствует
197	-	-	425092.93	2227310.77	Фотограмметрический метод	$Mt = 0.10$	Закрепление отсутствует
199	-	-	425041.31	2227319.21	Фотограмметрический метод	$Mt = 0.10$	Закрепление отсутствует
201	-	-	425037.72	2227294.14	Фотограмметрический метод	$Mt = 0.10$	Закрепление отсутствует
202	-	-	425041.26	2227292.91	Фотограмметрический метод	$Mt = 0.10$	Закрепление отсутствует
н12У	-	-	425039.00	2227282.83	Фотограмметрический метод	$Mt = 0.10$	Закрепление отсутствует
73	-	-	425086.50	2227274.62	Фотограмметрический метод	$Mt = 0.10$	Закрепление отсутствует

### 2. Сведения о частях границ уточняемого земельного участка с кадастровым номером 47:07:0601012:29 :

Обозначение части границ		Горизонтальное проложение (S), м	Описание прохождения части границ	Сведения о согласовании местоположения границ (согласовано/спорное)
от т.	до т.			
1	2	3	4	5
73	72	9.79	-	-
72	197	26.93	-	-
197	199	52.31	-	-
199	201	25.33	-	-
201	202	3.75	-	-
202	н12У	10.33	-	-
н12У	73	48.20	-	-

<b>3. Сведения о характеристиках уточняемого земельного участка с кадастровым номером 47:07:0601012:29 :</b>		
<b>№ п/п</b>	<b>Наименование характеристики</b>	<b>Значение характеристики</b>
<b>1</b>	<b>2</b>	<b>3</b>
1.	Сведения об адресе земельного участка	Российская Федерация, Ленинградская область, район Всеволожский, деревня Новосаратовка, уч.№151/3 a5554286-fefd-4ae9-b846-8d21ed304 c08
1.1.	Сведения об ином месте нахождения земельного участка, не являющегося объектом адресации, в структурированном виде	-
1.2.	Дополнительные сведения о месте нахождения земельного участка	-
2.	Площадь земельного участка ± величина погрешности определения (вычисления) площади ( $P \pm \Delta P$ ), м <sup>2</sup>	1851 ± 15
3.	Формула, примененная для расчета предельной допустимой погрешности определения площади земельного участка, с подставленными значениями и итоговые (вычисленные) значения ( $\Delta P$ ), м <sup>2</sup>	$\Delta P = 3.5 * M_t * \sqrt{P} = 3.5 * 0.1 * \sqrt{1851} = 15$
4.	Площадь земельного участка согласно сведениям Единого государственного реестра недвижимости (Ркад), м <sup>2</sup>	1842
5.	Оценка расхождения P и Ркад (P - Ркад), м <sup>2</sup>	9
6.	Предельные минимальный и максимальный размеры земельного участка (Рмин и Рмакс), м <sup>2</sup>	- -
7.	Кадастровый номер или иной государственный учетный номер (инвентарный) объекта недвижимости, расположенного на земельном участке	47:07:0601007:298
8.	Вид (виды) разрешенного использования	для индивидуального жилищного строительства
8.1.	Дополнительные сведения об использовании земельного участка	-
9.	Сведения о земельных участках (землях общего пользования, территории общего пользования), посредством которых обеспечивается доступ	Земли общего пользования
10.	Иные сведения	-
<b>4. Пояснения к сведениям об уточняемом земельном участке с кадастровым номером 47:07:0601012:29 :</b>		
1.	-	

## Сведения об уточняемых земельных участках, необходимые для исправления реестровых ошибок в сведениях о местоположении их границ

**1. Сведения о характерных точках границ уточняемого земельного участка с кадастровым номером 47:07:0601012:17 :**

Система координат МСК-47, зона 2					Зона № 2		
Обозначение характерных точек границ	Координаты, м				Метод определения координат	Формулы, примененные для расчета средней квадратической погрешности определения координат характерных точек границ (Mt), с подставленными в такие формулы значениями и итоговые (вычисленные) значения Mt, м	Описание закрепления точки
	содержатся в Едином государственном реестре недвижимости		определены в результате выполнения комплексных кадастровых работ				
	X	Y	X	Y			
1	2	3	4	5	6	7	8
168	-	-	425092.48	2227340.36	Фотограмметрический метод	$Mt = 0.10$	Закрепление отсутствует
н6У	-	-	425096.69	2227363.18	Фотограмметрический метод	$Mt = 0.10$	Закрепление отсутствует
170	-	-	425093.74	2227363.58	Фотограмметрический метод	$Mt = 0.10$	Закрепление отсутствует
63	-	-	425085.63	2227365.89	Фотограмметрический метод	$Mt = 0.10$	Закрепление отсутствует
62	-	-	425082.60	2227366.76	Фотограмметрический метод	$Mt = 0.10$	Закрепление отсутствует
61	-	-	425080.08	2227368.49	Фотограмметрический метод	$Mt = 0.10$	Закрепление отсутствует
50	-	-	425027.73	2227377.03	Фотограмметрический метод	$Mt = 0.10$	Закрепление отсутствует
48	-	-	425027.71	2227351.20	Фотограмметрический метод	$Mt = 0.10$	Закрепление отсутствует
188	-	-	425040.06	2227349.10	Фотограмметрический метод	$Mt = 0.10$	Закрепление отсутствует
168	-	-	425092.48	2227340.36	Фотограмметрический метод	$Mt = 0.10$	Закрепление отсутствует

**2. Сведения о частях границ уточняемого земельного участка с кадастровым номером 47:07:0601012:17 :**

Обозначение части границ		Горизонтальное проложение (S), м	Описание прохождения части границ	Сведения о согласовании местоположения границ (согласовано/спорное)
от т.	до т.			
1	2	3	4	5
168	н6У	23.21	-	-
н6У	170	2.98	-	-
170	63	8.43	-	-
63	62	3.15	-	-
62	61	3.06	-	-
61	50	53.04	-	-
50	48	25.83	-	-
48	188	12.53	-	-
188	168	53.14	-	-

<b>3. Сведения о характеристиках уточняемого земельного участка с кадастровым номером 47:07:0601012:17 :</b>		
<b>№ п/п</b>	<b>Наименование характеристики</b>	<b>Значение характеристики</b>
<b>1</b>	<b>2</b>	<b>3</b>
1.	Сведения об адресе земельного участка	Российская Федерация, Ленинградская область, район Всеволожский, деревня Новосаратовка, участок 153/2 a5554286-fefd-4ae9-b846-8d21ed304 c08
1.1.	Сведения об ином месте нахождения земельного участка, не являющегося объектом адресации, в структурированном виде	-
1.2.	Дополнительные сведения о месте нахождения земельного участка	-
2.	Площадь земельного участка ± величина погрешности определения (вычисления) площади ( $P \pm \Delta P$ ), м <sup>2</sup>	1712 ± 14
3.	Формула, примененная для расчета предельной допустимой погрешности определения площади земельного участка, с подставленными значениями и итоговые (вычисленные) значения ( $\Delta P$ ), м <sup>2</sup>	$\Delta P = 3.5 * M_t * \sqrt{P} = 3.5 * 0.1 * \sqrt{1712} = 14$
4.	Площадь земельного участка согласно сведениям Единого государственного реестра недвижимости (Ркад), м <sup>2</sup>	1712
5.	Оценка расхождения P и Ркад (P - Ркад), м <sup>2</sup>	-
6.	Предельные минимальный и максимальный размеры земельного участка (Рмин и Рмакс), м <sup>2</sup>	- -
7.	Кадастровый номер или иной государственный учетный номер (инвентарный) объекта недвижимости, расположенного на земельном участке	47:07:0000000:80602
8.	Вид (виды) разрешенного использования	для индивидуального жилищного строительства
8.1.	Дополнительные сведения об использовании земельного участка	-
9.	Сведения о земельных участках (землях общего пользования, территории общего пользования), посредством которых обеспечивается доступ	Земли общего пользования
10.	Иные сведения	-
<b>4. Пояснения к сведениям об уточняемом земельном участке с кадастровым номером 47:07:0601012:17 :</b>		
1.	-	

## Сведения об уточняемых земельных участках, необходимые для исправления реестровых ошибок в сведениях о местоположении их границ

### 1. Сведения о характерных точках границ уточняемого земельного участка с кадастровым номером 47:07:0601012:12 :

Система координат МСК-47, зона 2					Зона № 2		
Обозначение характерных точек границ	Координаты, м				Метод определения координат	Формулы, примененные для расчета средней квадратической погрешности определения координат характерных точек границ (Mt), с подставленными в такие формулы значениями и итоговые (вычисленные) значения Mt, м	Описание закрепления точки
	содержатся в Едином государственном реестре недвижимости		определены в результате выполнения комплексных кадастровых работ				
	X	Y	X	Y			
1	2	3	4	5	6	7	8
158	-	-	425146.42	2227359.84	Фотограмметрический метод	$Mt = 0.10$	Закрепление отсутствует
152	-	-	425150.35	2227385.29	Фотограмметрический метод	$Mt = 0.10$	Закрепление отсутствует
153	-	-	425147.85	2227385.71	Фотограмметрический метод	$Mt = 0.10$	Закрепление отсутствует
154	-	-	425098.61	2227394.02	Фотограмметрический метод	$Mt = 0.10$	Закрепление отсутствует
156	-	-	425092.56	2227394.99	Фотограмметрический метод	$Mt = 0.10$	Закрепление отсутствует
57	-	-	425088.58	2227372.33	Фотограмметрический метод	$Mt = 0.10$	Закрепление отсутствует
157	-	-	425088.02	2227369.24	Фотограмметрический метод	$Mt = 0.10$	Закрепление отсутствует
158	-	-	425146.42	2227359.84	Фотограмметрический метод	$Mt = 0.10$	Закрепление отсутствует

### 2. Сведения о частях границ уточняемого земельного участка с кадастровым номером 47:07:0601012:12 :

Обозначение части границ		Горизонтальное проложение (S), м	Описание прохождения части границ	Сведения о согласовании местоположения границ (согласовано/спорное)
от т.	до т.			
1	2	3	4	5
158	152	25.75	-	-
152	153	2.54	-	-
153	154	49.94	-	-
154	156	6.13	-	-
156	57	23.01	-	-
57	157	3.14	-	-
157	158	59.15	-	-

<b>3. Сведения о характеристиках уточняемого земельного участка с кадастровым номером 47:07:0601012:12 :</b>		
<b>№ п/п</b>	<b>Наименование характеристики</b>	<b>Значение характеристики</b>
<b>1</b>	<b>2</b>	<b>3</b>
1.	Сведения об адресе земельного участка	Российская Федерация, Ленинградская область, район Всеволожский, деревня Новосаратовка, уч. N153 a5554286-fefd-4ae9-b846-8d21ed304 c08
1.1.	Сведения об ином месте нахождения земельного участка, не являющегося объектом адресации, в структурированном виде	-
1.2.	Дополнительные сведения о месте нахождения земельного участка	-
2.	Площадь земельного участка ± величина погрешности определения (вычисления) площади ( $P \pm \Delta P$ ), м <sup>2</sup>	1529 ± 14
3.	Формула, примененная для расчета предельной допустимой погрешности определения площади земельного участка, с подставленными значениями и итоговые (вычисленные) значения ( $\Delta P$ ), м <sup>2</sup>	$\Delta P = 3.5 * M_t * \sqrt{P} = 3.5 * 0.1 * \sqrt{1529} = 14$
4.	Площадь земельного участка согласно сведениям Единого государственного реестра недвижимости (Ркад), м <sup>2</sup>	1529
5.	Оценка расхождения P и Ркад (P - Ркад), м <sup>2</sup>	-
6.	Предельные минимальный и максимальный размеры земельного участка (Рмин и Рмакс), м <sup>2</sup>	- -
7.	Кадастровый номер или иной государственный учетный номер (инвентарный) объекта недвижимости, расположенного на земельном участке	47:07:0601007:371
8.	Вид (виды) разрешенного использования	для индивидуального жилищного строительства
8.1.	Дополнительные сведения об использовании земельного участка	-
9.	Сведения о земельных участках (землях общего пользования, территории общего пользования), посредством которых обеспечивается доступ	Земли общего пользования
10.	Иные сведения	-
<b>4. Пояснения к сведениям об уточняемом земельном участке с кадастровым номером 47:07:0601012:12 :</b>		
1.	-	

## Сведения об уточняемых земельных участках, необходимые для исправления реестровых ошибок в сведениях о местоположении их границ

**1. Сведения о характерных точках границ уточняемого земельного участка с кадастровым номером 47:07:0601012:39 :**

Система координат МСК-47, зона 2					Зона № 2		
Обозначение характерных точек границ	Координаты, м				Метод определения координат	Формулы, примененные для расчета средней квадратической погрешности определения координат характерных точек границ (Mt), с подставленными в такие формулы значениями и итоговые (вычисленные) значения Mt, м	Описание закрепления точки
	содержатся в Едином государственном реестре недвижимости		определены в результате выполнения комплексных кадастровых работ				
	X	Y	X	Y			
1	2	3	4	5	6	7	8
63	-	-	425085.63	2227365.89	Фотограмметрический метод	$Mt = 0.10$	Закрепление отсутствует
64	-	-	425088.00	2227369.11	Фотограмметрический метод	$Mt = 0.10$	Закрепление отсутствует
157	-	-	425088.02	2227369.24	Фотограмметрический метод	$Mt = 0.10$	Закрепление отсутствует
57	-	-	425088.58	2227372.33	Фотограмметрический метод	$Mt = 0.10$	Закрепление отсутствует
58	-	-	425037.18	2227381.48	Фотограмметрический метод	$Mt = 0.10$	Закрепление отсутствует
59	-	-	425041.15	2227404.09	Фотограмметрический метод	$Mt = 0.10$	Закрепление отсутствует
60	-	-	425033.27	2227405.38	Фотограмметрический метод	$Mt = 0.10$	Закрепление отсутствует
50	-	-	425027.73	2227377.03	Фотограмметрический метод	$Mt = 0.10$	Закрепление отсутствует
61	-	-	425080.08	2227368.49	Фотограмметрический метод	$Mt = 0.10$	Закрепление отсутствует
62	-	-	425082.60	2227366.76	Фотограмметрический метод	$Mt = 0.10$	Закрепление отсутствует
63	-	-	425085.63	2227365.89	Фотограмметрический метод	$Mt = 0.10$	Закрепление отсутствует

**2. Сведения о частях границ уточняемого земельного участка с кадастровым номером 47:07:0601012:39 :**

Обозначение части границ		Горизонтальное проложение (S), м	Описание прохождения части границ	Сведения о согласовании местоположения границ (согласовано/спорное)
от т.	до т.			
1	2	3	4	5
63	64	4.00	-	-
64	157	0.13	-	-
157	57	3.14	-	-
57	58	52.21	-	-
58	59	22.96	-	-
59	60	7.98	-	-
60	50	28.89	-	-
50	61	53.04	-	-
61	62	3.06	-	-
62	63	3.15	-	-

<b>3. Сведения о характеристиках уточняемого земельного участка с кадастровым номером 47:07:0601012:39 :</b>		
<b>№ п/п</b>	<b>Наименование характеристики</b>	<b>Значение характеристики</b>
<b>1</b>	<b>2</b>	<b>3</b>
1.	Сведения об адресе земельного участка	Российская Федерация, Ленинградская область, район Всеволожский, деревня Новосаратовка, уч.№129/2а a5554286-fefd-4ae9-b846-8d21ed304 c08
1.1.	Сведения об ином месте нахождения земельного участка, не являющегося объектом адресации, в структурированном виде	-
1.2.	Дополнительные сведения о месте нахождения земельного участка	-
2.	Площадь земельного участка ± величина погрешности определения (вычисления) площади ( $P \pm \Delta P$ ), м <sup>2</sup>	534 ± 8
3.	Формула, примененная для расчета предельной допустимой погрешности определения площади земельного участка, с подставленными значениями и итоговые (вычисленные) значения ( $\Delta P$ ), м <sup>2</sup>	$\Delta P = 3.5 * M_t * \sqrt{P} = 3.5 * 0.1 * \sqrt{534} = 8$
4.	Площадь земельного участка согласно сведениям Единого государственного реестра недвижимости (Ркад), м <sup>2</sup>	534
5.	Оценка расхождения P и Ркад (P - Ркад), м <sup>2</sup>	-
6.	Предельные минимальный и максимальный размеры земельного участка (Рмин и Рмакс), м <sup>2</sup>	- -
7.	Кадастровый номер или иной государственный учетный номер (инвентарный) объекта недвижимости, расположенного на земельном участке	-
8.	Вид (виды) разрешенного использования	для рекреационных целей
8.1.	Дополнительные сведения об использовании земельного участка	-
9.	Сведения о земельных участках (землях общего пользования, территории общего пользования), посредством которых обеспечивается доступ	Земли общего пользования
10.	Иные сведения	-
<b>4. Пояснения к сведениям об уточняемом земельном участке с кадастровым номером 47:07:0601012:39 :</b>		
1.	-	

## Сведения об уточняемых земельных участках, необходимые для исправления реестровых ошибок в сведениях о местоположении их границ

**1. Сведения о характерных точках границ уточняемого земельного участка с кадастровым номером 47:07:0601012:370 :**

Система координат МСК-47, зона 2					Зона № 2		
Обозначение характерных точек границ	Координаты, м				Метод определения координат	Формулы, примененные для расчета средней квадратической погрешности определения координат характерных точек границ (Mt), с подставленными значениями и итоговые (вычисленные) значения Mt, м	Описание закрепления точки
	содержатся в Едином государственном реестре недвижимости		определены в результате выполнения комплексных кадастровых работ				
	X	Y	X	Y			
1	2	3	4	5	6	7	8
89	-	-	425139.00	2227605.45	Фотограмметрический метод	$Mt = 0.10$	Закрепление отсутствует
6	-	-	425147.56	2227624.53	Фотограмметрический метод	$Mt = 0.10$	Закрепление отсутствует
5	-	-	425142.10	2227625.68	Фотограмметрический метод	$Mt = 0.10$	Закрепление отсутствует
4	-	-	425156.00	2227657.66	Фотограмметрический метод	$Mt = 0.10$	Закрепление отсутствует
3	-	-	425161.38	2227664.07	Фотограмметрический метод	$Mt = 0.10$	Закрепление отсутствует
2	-	-	425164.31	2227664.95	Фотограмметрический метод	$Mt = 0.10$	Закрепление отсутствует
81	-	-	425165.83	2227672.90	Фотограмметрический метод	$Mt = 0.10$	Закрепление отсутствует
45	-	-	425169.17	2227672.30	Фотограмметрический метод	$Mt = 0.10$	Закрепление отсутствует
44	-	-	425170.73	2227702.78	Фотограмметрический метод	$Mt = 0.10$	Закрепление отсутствует
43	-	-	425171.25	2227708.33	Фотограмметрический метод	$Mt = 0.10$	Закрепление отсутствует
42	-	-	425171.94	2227711.90	Фотограмметрический метод	$Mt = 0.10$	Закрепление отсутствует
41	-	-	425174.15	2227714.05	Фотограмметрический метод	$Mt = 0.10$	Закрепление отсутствует
38	-	-	425174.54	2227715.25	Фотограмметрический метод	$Mt = 0.10$	Закрепление отсутствует
н7У	-	-	425174.63	2227719.92	Фотограмметрический метод	$Mt = 0.10$	Закрепление отсутствует
83	-	-	425137.39	2227721.69	Фотограмметрический метод	$Mt = 0.10$	Закрепление отсутствует
84	-	-	425125.88	2227722.28	Фотограмметрический метод	$Mt = 0.10$	Закрепление отсутствует
85	-	-	425069.70	2227601.18	Фотограмметрический метод	$Mt = 0.10$	Закрепление отсутствует
86	-	-	425085.27	2227593.71	Фотограмметрический метод	$Mt = 0.10$	Закрепление отсутствует
87	-	-	425120.88	2227576.86	Фотограмметрический метод	$Mt = 0.10$	Закрепление отсутствует
88	-	-	425133.79	2227606.53	Фотограмметрический метод	$Mt = 0.10$	Закрепление отсутствует
89	-	-	425139.00	2227605.45	Фотограмметрический метод	$Mt = 0.10$	Закрепление отсутствует

**2. Сведения о частях границ уточняемого земельного участка с кадастровым номером 47:07:0601012:370 :**

Обозначение части границ		Горизонтальное проложение (S), м	Описание прохождения части границ	Сведения о согласовании местоположения границ (согласовано/спорное)
от т.	до т.			
1	2	3	4	5
89	6	20.91	-	-
6	5	5.58	-	-
5	4	34.87	-	-
4	3	8.37	-	-
3	2	3.06	-	-
2	81	8.09	-	-
81	45	3.39	-	-
45	44	30.52	-	-
44	43	5.57	-	-
43	42	3.64	-	-
42	41	3.08	-	-
41	38	1.26	-	-
38	н7У	4.67	-	-
н7У	83	37.28	-	-
83	84	11.53	-	-
84	85	133.50	-	-
85	86	17.27	-	-
86	87	39.40	-	-
87	88	32.36	-	-
88	89	5.32	-	-

**3. Сведения о характеристиках уточняемого земельного участка с кадастровым номером 47:07:0601012:370 :**

№ п/п	Наименование характеристики	Значение характеристики
1	2	3
1.	Сведения об адресе земельного участка	Российская Федерация, Ленинградская область, район Всеволожский, деревня Новосаратовка a5554286-fefd-4ae9-b846-8d21ed304 c08
1.1.	Сведения об ином месте нахождения земельного участка, не являющегося объектом адресации, в структурированном виде	-
1.2.	Дополнительные сведения о месте нахождения земельного участка	-
2.	Площадь земельного участка ± величина погрешности определения (вычисления) площади ( $P \pm \Delta P$ ), м <sup>2</sup>	8004 ± 31
3.	Формула, примененная для расчета предельной допустимой погрешности определения площади земельного участка, с подставленными значениями и итоговые (вычисленные) значения ( $\Delta P$ ), м <sup>2</sup>	$\Delta P = 3.5 * M_t * \sqrt{P} = 3.5 * 0.1 * \sqrt{8004} = 31$
4.	Площадь земельного участка согласно сведениям Единого государственного реестра недвижимости (Ркад), м <sup>2</sup>	8000
5.	Оценка расхождения P и Ркад ( $P - P_{кад}$ ), м <sup>2</sup>	4

**3. Сведения о характеристиках уточняемого земельного участка с кадастровым номером 47:07:0601012:370 :**

№ п/п	Наименование характеристики	Значение характеристики
1	2	3
6.	Предельные минимальный и максимальный размеры земельного участка (Рмин и Рмакс), м2	- -
7.	Кадастровый номер или иной государственный учетный номер (инвентарный) объекта недвижимости, расположенного на земельном участке	-
8.	Вид (виды) разрешенного использования	Обеспечение занятий спортом в помещениях
8.1.	Дополнительные сведения об использовании земельного участка	-
9.	Сведения о земельных участках (землях общего пользования, территории общего пользования), посредством которых обеспечивается доступ	Земли общего пользования
10.	Иные сведения	-

**4. Пояснения к сведениям об уточняемом земельном участке с кадастровым номером 47:07:0601012:370 :**

1.	-
----	---

**Описание местоположения зданий, сооружений,  
объектов незавершенного строительства на земельном участке**

**1. Сведения о характерных точках контура объекта недвижимости с кадастровым номером : 47:07:0601004:85 :**

Система координат МСК-47, зона 2

Зона № 2

Обозначение характерных точек контура	Содержатся в Едином государственном реестре недвижимости			Определены в ходе выполнения комплексных кадастровых работ			Метод определения координат	Формулы, примененные для расчета средней квадратической погрешности определения координат характерных точек (Mt), м, с подставленными в такие формулы значениями и итоговые (вычисленные) значения Mt, м
	Координаты, м		Радиус, м	Координаты, м		Радиус, м		
	X	Y	R	X	Y	R		
1	2	3	4	5	6	7	8	9
н130	-	-	-	425123.51	2227285.82	-	Фотограмметрический метод	Mt = 0.10
н140	-	-	-	425125.13	2227294.70	-	Фотограмметрический метод	Mt = 0.10
н150	-	-	-	425122.43	2227295.19	-	Фотограмметрический метод	Mt = 0.10
н160	-	-	-	425122.64	2227296.38	-	Фотограмметрический метод	Mt = 0.10
н170	-	-	-	425117.93	2227297.24	-	Фотограмметрический метод	Mt = 0.10
н180	-	-	-	425117.72	2227296.05	-	Фотограмметрический метод	Mt = 0.10
н190	-	-	-	425115.34	2227296.49	-	Фотограмметрический метод	Mt = 0.10
н200	-	-	-	425113.71	2227287.55	-	Фотограмметрический метод	Mt = 0.10
н130	-	-	-	425123.51	2227285.82	-	Фотограмметрический метод	Mt = 0.10

**2. Сведения о характеристиках объекта недвижимости с кадастровым номером : 47:07:0601004:85 :**

№ п/п	Наименование характеристики	Значение характеристики
1	2	3
1.	Вид объекта недвижимости	здание
2.	Ранее присвоенный государственный учетный номер (инвентарный) здания, сооружения, объекта незавершенного строительства	-
3.	Кадастровый номер земельного участка (земельных участков), в границах которого (которых) расположены здание, сооружение, объект незавершенного строительства	47:07:0601012:27
4.	Уникальный учетный номер кадастрового квартала, в границах которого расположены здание, сооружение, объект незавершенного строительства	47:07:0601012
5.	Сведения об адресе здания, сооружения, объекта незавершенного строительства	Российская Федерация, Ленинградская область, район Всеволожский, деревня Новосаратовка, д.151/1 a5554286-fefd-4ae9-b846-8d21ed304 c08

**2. Сведения о характеристиках объекта недвижимости с кадастровым номером : 47:07:0601004:85 :**

№ п/п	Наименование характеристики	Значение характеристики
1	2	3
5.1.	Сведения об ином месте нахождения здания, сооружения, объекта незавершенного строительства, не являющегося объектом адресации, в структурированном виде	-
5.2.	Дополнительные сведения о месте нахождения здания, сооружения, объекта незавершенного строительства	-
6.	Иные сведения	-

**3. Пояснения к сведениям об объекте недвижимости с кадастровым номером 47:07:0601004:85 :**

1.	-
----	---

--	--

## Описание местоположения зданий, сооружений, объектов незавершенного строительства на земельном участке

**1. Сведения о характерных точках контура объекта недвижимости с кадастровым номером : 47:07:0601007:638 :**

Система координат МСК-47, зона 2

Зона № 2

Обозначение характерных точек контура	Содержатся в Едином государственном реестре недвижимости			Определены в ходе выполнения комплексных кадастровых работ			Метод определения координат	Формулы, примененные для расчета средней квадратической погрешности определения координат характерных точек (Mt), м, с подставленными в такие формулы значениями и итоговые (вычисленные) значения Mt, м
	Координаты, м		Радиус, м	Координаты, м		Радиус, м		
	X	Y	R	X	Y	R		
1	2	3	4	5	6	7	8	9
н21О	-	-	-	425084.80	2227459.00	-	Фотограмметрический метод	Mt = 0.10
н22О	-	-	-	425087.40	2227472.31	-	Фотограмметрический метод	Mt = 0.10
н23О	-	-	-	425073.81	2227474.97	-	Фотограмметрический метод	Mt = 0.10
н24О	-	-	-	425071.22	2227461.76	-	Фотограмметрический метод	Mt = 0.10
н21О	-	-	-	425084.80	2227459.00	-	Фотограмметрический метод	Mt = 0.10

**2. Сведения о характеристиках объекта недвижимости с кадастровым номером : 47:07:0601007:638 :**

№ п/п	Наименование характеристики	Значение характеристики
1	2	3
1.	Вид объекта недвижимости	здание
2.	Ранее присвоенный государственный учетный номер (инвентарный) здания, сооружения, объекта незавершенного строительства	-
3.	Кадастровый номер земельного участка (земельных участков), в границах которого (которых) расположены здание, сооружение, объект незавершенного строительства	47:07:0601009:75
4.	Уникальный учетный номер кадастрового квартала, в границах которого расположены здание, сооружение, объект незавершенного строительства	47:07:0601012
5.	Сведения об адресе здания, сооружения, объекта незавершенного строительства	Российская Федерация, Ленинградская область, район Всеволожский, деревня Новосаратовка, д. 157/2 a5554286-fefd-4ae9-b846-8d21ed304 c08
5.1.	Сведения об ином месте нахождения здания, сооружения, объекта незавершенного строительства, не являющегося объектом адресации, в структурированном виде	-
5.2.	Дополнительные сведения о месте нахождения здания, сооружения, объекта незавершенного строительства	-
6.	Иные сведения	-

**3. Пояснения к сведениям об объекте недвижимости с кадастровым номером 47:07:0601007:638 :**

1.	-
----	---

**Описание местоположения зданий, сооружений,  
объектов незавершенного строительства на земельном участке**

**1. Сведения о характерных точках контура объекта недвижимости  
с кадастровым номером : 47:07:0000000:81314 :**

Система координат МСК-47, зона 2

Зона № 2

Обозначение характерных точек контура	Содержатся в Едином государственном реестре недвижимости			Определены в ходе выполнения комплексных кадастровых работ			Метод опреде ления коор динат	Формулы, примененные для расчета средней квадратической погрешности определения координат характерных точек (Mt), м, с подставленными в такие формулы значениями и итоговые (вычисленные) значения Mt, м
	Координаты, м		Ради ус, м	Координаты, м		Ради ус, м		
	X	Y	R	X	Y	R		
1	2	3	4	5	6	7	8	9
н250	-	-	-	425209.35	2227798.25	-	Фотограмметри ческий метод	Mt = 0.10
н260	-	-	-	425210.49	2227807.64	-	Фотограмметри ческий метод	Mt = 0.10
н270	-	-	-	425206.43	2227808.19	-	Фотограмметри ческий метод	Mt = 0.10
н280	-	-	-	425206.59	2227809.54	-	Фотограмметри ческий метод	Mt = 0.10
н290	-	-	-	425200.53	2227810.30	-	Фотограмметри ческий метод	Mt = 0.10
н300	-	-	-	425200.37	2227809.05	-	Фотограмметри ческий метод	Mt = 0.10
н310	-	-	-	425196.20	2227809.59	-	Фотограмметри ческий метод	Mt = 0.10
н320	-	-	-	425195.01	2227800.23	-	Фотограмметри ческий метод	Mt = 0.10
н330	-	-	-	425199.66	2227799.63	-	Фотограмметри ческий метод	Mt = 0.10
н340	-	-	-	425199.39	2227797.74	-	Фотограмметри ческий метод	Mt = 0.10
н350	-	-	-	425205.24	2227797.03	-	Фотограмметри ческий метод	Mt = 0.10
н360	-	-	-	425205.40	2227798.74	-	Фотограмметри ческий метод	Mt = 0.10
н250	-	-	-	425209.35	2227798.25	-	Фотограмметри ческий метод	Mt = 0.10

**2. Сведения о характеристиках объекта недвижимости  
с кадастровым номером : 47:07:0000000:81314 :**

№ п/п	Наименование характеристики	Значение характеристики
1	2	3
1.	Вид объекта недвижимости	здание
2.	Ранее присвоенный государственный учетный номер (инвентарный) здания, сооружения, объекта незавершенного строительства	-
3.	Кадастровый номер земельного участка (земельных участков), в границах которого (которых) расположены здание, сооружение, объект незавершенного строительства	47:07:0601012:14
4.	Уникальный учетный номер кадастрового квартала, в границах которого расположены здание, сооружение, объект незавершенного строительства	47:07:0601012

**2. Сведения о характеристиках объекта недвижимости с кадастровым номером : 47:07:0000000:81314 :**

№ п/п	Наименование характеристики	Значение характеристики
1	2	3
5.	Сведения об адресе здания, сооружения, объекта незавершенного строительства	Российская Федерация, Ленинградская область, район Всеволожский, деревня Новосаратовка, д. 165/2 a5554286-fefd-4ae9-b846-8d21ed304 c08
5.1.	Сведения об ином месте нахождения здания, сооружения, объекта незавершенного строительства, не являющегося объектом адресации, в структурированном виде	-
5.2.	Дополнительные сведения о месте нахождения здания, сооружения, объекта незавершенного строительства	-
6.	Иные сведения	-

**3. Пояснения к сведениям об объекте недвижимости с кадастровым номером 47:07:0000000:81314 :**

1.	-

**Описание местоположения зданий, сооружений,  
объектов незавершенного строительства на земельном участке**

**1. Сведения о характерных точках контура объекта недвижимости с кадастровым номером : 47:07:0000000:69445 :**

Система координат МСК-47, зона 2							Зона № 2	
Обозначение характерных точек контура	Содержатся в Едином государственном реестре недвижимости			Определены в ходе выполнения комплексных кадастровых работ			Метод определения координат	Формулы, примененные для расчета средней квадратической погрешности определения координат характерных точек (Mt), м, с подставленными в такие формулы значениями и итоговые (вычисленные) значения Mt, м
	Координаты, м		Радиус, м	Координаты, м		Радиус, м		
	X	Y	R	X	Y	R		
1	2	3	4	5	6	7	8	9
н37О	-	-	-	425073.87	2227385.01	-	Фотограмметрический метод	Mt = 0.10
н38О	-	-	-	425067.38	2227395.45	-	Фотограмметрический метод	Mt = 0.10
н39О	-	-	-	425060.83	2227391.34	-	Фотограмметрический метод	Mt = 0.10
н40О	-	-	-	425059.04	2227383.65	-	Фотограмметрический метод	Mt = 0.10
н41О	-	-	-	425062.83	2227378.13	-	Фотограмметрический метод	Mt = 0.10
н37О	-	-	-	425073.87	2227385.01	-	Фотограмметрический метод	Mt = 0.10

**2. Сведения о характеристиках объекта недвижимости с кадастровым номером : 47:07:0000000:69445 :**

№ п/п	Наименование характеристики	Значение характеристики
1	2	3
1.	Вид объекта недвижимости	здание
2.	Ранее присвоенный государственный учетный номер (инвентарный) здания, сооружения, объекта незавершенного строительства	-
3.	Кадастровый номер земельного участка (земельных участков), в границах которого (которых) расположены здание, сооружение, объект незавершенного строительства	47:07:0601012:16
4.	Уникальный учетный номер кадастрового квартала, в границах которого расположены здание, сооружение, объект незавершенного строительства	47:07:0601012
5.	Сведения об адресе здания, сооружения, объекта незавершенного строительства	Российская Федерация, Ленинградская область, район Всеволожский, деревня Новосаратовка, д.129/2 a5554286-fefd-4ae9-b846-8d21ed304 c08
5.1.	Сведения об ином месте нахождения здания, сооружения, объекта незавершенного строительства, не являющегося объектом адресации, в структурированном виде	-
5.2.	Дополнительные сведения о месте нахождения здания, сооружения, объекта незавершенного строительства	-
6.	Иные сведения	-

**3. Пояснения к сведениям об объекте недвижимости с кадастровым номером 47:07:0000000:69445 :**

1.

-

**Описание местоположения зданий, сооружений,  
объектов незавершенного строительства на земельном участке**

**1. Сведения о характерных точках контура объекта недвижимости с кадастровым номером : 47:07:0601007:473 :**

Система координат МСК-47, зона 2

Зона № 2

Обозначение характерных точек контура	Содержатся в Едином государственном реестре недвижимости			Определены в ходе выполнения комплексных кадастровых работ			Метод определения координат	Формулы, примененные для расчета средней квадратической погрешности определения координат характерных точек (Mt), м, с подставленными в такие формулы значениями и итоговые (вычисленные) значения Mt, м
	Координаты, м		Радиус, м	Координаты, м		Радиус, м		
	X	Y	R	X	Y	R		
1	2	3	4	5	6	7	8	9
н42О	-	-	-	425094.82	2227396.35	-	Фотограмметрический метод	Mt = 0.10
н43О	-	-	-	425098.61	2227413.29	-	Фотограмметрический метод	Mt = 0.10
н44О	-	-	-	425082.64	2227416.86	-	Фотограмметрический метод	Mt = 0.10
н45О	-	-	-	425081.23	2227410.58	-	Фотограмметрический метод	Mt = 0.10
н46О	-	-	-	425092.12	2227408.15	-	Фотограмметрический метод	Mt = 0.10
н47О	-	-	-	425089.73	2227397.54	-	Фотограмметрический метод	Mt = 0.10
н42О	-	-	-	425094.82	2227396.35	-	Фотограмметрический метод	Mt = 0.10

**2. Сведения о характеристиках объекта недвижимости с кадастровым номером : 47:07:0601007:473 :**

№ п/п	Наименование характеристики	Значение характеристики
1	2	3
1.	Вид объекта недвижимости	здание
2.	Ранее присвоенный государственный учетный номер (инвентарный) здания, сооружения, объекта незавершенного строительства	-
3.	Кадастровый номер земельного участка (земельных участков), в границах которого (которых) расположены здание, сооружение, объект незавершенного строительства	47:07:0601012:20
4.	Уникальный учетный номер кадастрового квартала, в границах которого расположены здание, сооружение, объект незавершенного строительства	47:07:0601012
5.	Сведения об адресе здания, сооружения, объекта незавершенного строительства	Российская Федерация, Ленинградская область, район Всеволожский, деревня Новосаратовка, д. № 155/2 a5554286-fefd-4ae9-b846-8d21ed304c08
5.1.	Сведения об ином месте нахождения здания, сооружения, объекта незавершенного строительства, не являющегося объектом адресации, в структурированном виде	-
5.2.	Дополнительные сведения о месте нахождения здания, сооружения, объекта незавершенного строительства	-

**2. Сведения о характеристиках объекта недвижимости с кадастровым номером : 47:07:0601007:473 :**

№ п/п	Наименование характеристики	Значение характеристики
1	2	3
6.	Иные сведения	-

**3. Пояснения к сведениям об объекте недвижимости с кадастровым номером 47:07:0601007:473 :**

1.	-
----	---

Blank area for providing explanations.

**Описание местоположения зданий, сооружений,  
объектов незавершенного строительства на земельном участке**

**1. Сведения о характерных точках контура объекта недвижимости с кадастровым номером : 47:07:0601007:338 :**

Система координат МСК-47, зона 2

Зона № 2

Обозначение характерных точек контура	Содержатся в Едином государственном реестре недвижимости			Определены в ходе выполнения комплексных кадастровых работ			Метод определения координат	Формулы, примененные для расчета средней квадратической погрешности определения координат характерных точек (Mt), м, с подставленными в такие формулы значениями и итоговые (вычисленные) значения Mt, м
	Координаты, м		Радиус, м	Координаты, м		Радиус, м		
	X	Y	R	X	Y	R		
1	2	3	4	5	6	7	8	9
н48О	-	-	-	425142.55	2227394.96	-	Фотограмметрический метод	Mt = 0.10
н49О	-	-	-	425144.17	2227405.73	-	Фотограмметрический метод	Mt = 0.10
н50О	-	-	-	425141.30	2227406.17	-	Фотограмметрический метод	Mt = 0.10
н51О	-	-	-	425141.63	2227408.33	-	Фотограмметрический метод	Mt = 0.10
н52О	-	-	-	425135.89	2227409.20	-	Фотограмметрический метод	Mt = 0.10
н53О	-	-	-	425135.56	2227407.14	-	Фотограмметрический метод	Mt = 0.10
н54О	-	-	-	425129.99	2227407.95	-	Фотограмметрический метод	Mt = 0.10
н55О	-	-	-	425128.36	2227397.18	-	Фотограмметрический метод	Mt = 0.10
н48О	-	-	-	425142.55	2227394.96	-	Фотограмметрический метод	Mt = 0.10

**2. Сведения о характеристиках объекта недвижимости с кадастровым номером : 47:07:0601007:338 :**

№ п/п	Наименование характеристики	Значение характеристики
1	2	3
1.	Вид объекта недвижимости	здание
2.	Ранее присвоенный государственный учетный номер (инвентарный) здания, сооружения, объекта незавершенного строительства	-
3.	Кадастровый номер земельного участка (земельных участков), в границах которого (которых) расположены здание, сооружение, объект незавершенного строительства	47:07:0601012:21
4.	Уникальный учетный номер кадастрового квартала, в границах которого расположены здание, сооружение, объект незавершенного строительства	47:07:0601012
5.	Сведения об адресе здания, сооружения, объекта незавершенного строительства	Российская Федерация, Ленинградская область, район Всеволожский, деревня Новосаратовка, дом №155 а5554286-fefd-4ae9-b846-8d21ed304 c08

**2. Сведения о характеристиках объекта недвижимости с кадастровым номером : 47:07:0601007:338 :**

№ п/п	Наименование характеристики	Значение характеристики
1	2	3
5.1.	Сведения об ином месте нахождения здания, сооружения, объекта незавершенного строительства, не являющегося объектом адресации, в структурированном виде	-
5.2.	Дополнительные сведения о месте нахождения здания, сооружения, объекта незавершенного строительства	-
6.	Иные сведения	-

**3. Пояснения к сведениям об объекте недвижимости с кадастровым номером 47:07:0601007:338 :**

1.	-
----	---

--	--

**Описание местоположения зданий, сооружений,  
объектов незавершенного строительства на земельном участке**

**1. Сведения о характерных точках контура объекта недвижимости с кадастровым номером : 47:07:0601007:298 :**

Система координат МСК-47, зона 2

Зона № 2

Обозначение характерных точек контура	Содержатся в Едином государственном реестре недвижимости			Определены в ходе выполнения комплексных кадастровых работ			Метод определения координат	Формулы, примененные для расчета средней квадратической погрешности определения координат характерных точек (Mt), м, с подставленными в такие формулы значениями и итоговые (вычисленные) значения Mt, м
	Координаты, м		Радиус, м	Координаты, м		Радиус, м		
	X	Y	R	X	Y	R		
1	2	3	4	5	6	7	8	9
н560	-	-	-	425057.77	2227299.00	-	Фотограмметрический метод	Mt = 0.10
н570	-	-	-	425059.77	2227312.13	-	Фотограмметрический метод	Mt = 0.10
н580	-	-	-	425057.82	2227312.43	-	Фотограмметрический метод	Mt = 0.10
н590	-	-	-	425058.09	2227314.21	-	Фотограмметрический метод	Mt = 0.10
н600	-	-	-	425052.71	2227315.05	-	Фотограмметрический метод	Mt = 0.10
н610	-	-	-	425052.46	2227313.46	-	Фотограмметрический метод	Mt = 0.10
н620	-	-	-	425050.16	2227313.78	-	Фотограмметрический метод	Mt = 0.10
н630	-	-	-	425048.13	2227300.52	-	Фотограмметрический метод	Mt = 0.10
н640	-	-	-	425050.51	2227300.17	-	Фотограмметрический метод	Mt = 0.10
н650	-	-	-	425050.22	2227298.24	-	Фотограмметрический метод	Mt = 0.10
н660	-	-	-	425055.52	2227297.43	-	Фотограмметрический метод	Mt = 0.10
н670	-	-	-	425055.85	2227299.33	-	Фотограмметрический метод	Mt = 0.10
н560	-	-	-	425057.77	2227299.00	-	Фотограмметрический метод	Mt = 0.10

**2. Сведения о характеристиках объекта недвижимости с кадастровым номером : 47:07:0601007:298 :**

№ п/п	Наименование характеристики	Значение характеристики
1	2	3
1.	Вид объекта недвижимости	здание
2.	Ранее присвоенный государственный учетный номер (инвентарный) здания, сооружения, объекта незавершенного строительства	-
3.	Кадастровый номер земельного участка (земельных участков), в границах которого (которых) расположены здание, сооружение, объект незавершенного строительства	47:07:0601012:29
4.	Уникальный учетный номер кадастрового квартала, в границах которого расположены здание, сооружение, объект незавершенного строительства	47:07:0601012

**2. Сведения о характеристиках объекта недвижимости с кадастровым номером : 47:07:0601007:298 :**

№ п/п	Наименование характеристики	Значение характеристики
1	2	3
5.	Сведения об адресе здания, сооружения, объекта незавершенного строительства	Российская Федерация, Ленинградская область, район Всеволожский, деревня Новосаратовка, д.151/3, лит.А a5554286-fefd-4ae9-b846-8d21ed304 c08
5.1.	Сведения об ином месте нахождения здания, сооружения, объекта незавершенного строительства, не являющегося объектом адресации, в структурированном виде	-
5.2.	Дополнительные сведения о месте нахождения здания, сооружения, объекта незавершенного строительства	-
6.	Иные сведения	-

**3. Пояснения к сведениям об объекте недвижимости с кадастровым номером 47:07:0601007:298 :**

1.	-

**Описание местоположения зданий, сооружений,  
объектов незавершенного строительства на земельном участке**

**1. Сведения о характерных точках контура объекта недвижимости  
с кадастровым номером : 47:07:0601004:69 :**

Система координат МСК-47, зона 2

Зона № 2

Обозначение характерных точек контура	Содержатся в Едином государственном реестре недвижимости			Определены в ходе выполнения комплексных кадастровых работ			Метод опреде ления коор динат	Формулы, примененные для расчета средней квадратической погрешности определения координат характерных точек (Mt), м, с подставленными в такие формулы значениями и итоговые (вычисленные) значения Mt, м
	Координаты, м		Ради ус, м	Координаты, м		Ради ус, м		
	X	Y	R	X	Y	R		
1	2	3	4	5	6	7	8	9
н68О	-	-	-	425022.26	2227392.29	-	Фотограмметри ческий метод	$Mt = 0.10$
н69О	-	-	-	425022.91	2227396.51	-	Фотограмметри ческий метод	$Mt = 0.10$
н70О	-	-	-	425024.54	2227396.30	-	Фотограмметри ческий метод	$Mt = 0.10$
н71О	-	-	-	425026.27	2227407.45	-	Фотограмметри ческий метод	$Mt = 0.10$
н72О	-	-	-	425024.43	2227407.77	-	Фотограмметри ческий метод	$Mt = 0.10$
н73О	-	-	-	425025.73	2227416.65	-	Фотограмметри ческий метод	$Mt = 0.10$
н74О	-	-	-	425012.95	2227418.60	-	Фотограмметри ческий метод	$Mt = 0.10$
н75О	-	-	-	425012.30	2227413.94	-	Фотограмметри ческий метод	$Mt = 0.10$
н76О	-	-	-	425010.57	2227414.27	-	Фотограмметри ческий метод	$Mt = 0.10$
н77О	-	-	-	425007.43	2227394.67	-	Фотограмметри ческий метод	$Mt = 0.10$
н68О	-	-	-	425022.26	2227392.29	-	Фотограмметри ческий метод	$Mt = 0.10$

**2. Сведения о характеристиках объекта недвижимости  
с кадастровым номером : 47:07:0601004:69 :**

№ п/п	Наименование характеристики	Значение характеристики
1	2	3
1.	Вид объекта недвижимости	здание
2.	Ранее присвоенный государственный учетный номер (инвентарный) здания, сооружения, объекта незавершенного строительства	-
3.	Кадастровый номер земельного участка (земельных участков), в границах которого (которых) расположены здание, сооружение, объект незавершенного строительства	47:07:0601012:38
4.	Уникальный учетный номер кадастрового квартала, в границах которого расположены здание, сооружение, объект незавершенного строительства	47:07:0601012

**2. Сведения о характеристиках объекта недвижимости с кадастровым номером : 47:07:0601004:69 :**

№ п/п	Наименование характеристики	Значение характеристики
1	2	3
5.	Сведения об адресе здания, сооружения, объекта незавершенного строительства	Российская Федерация, Ленинградская область, район Всеволожский, деревня Новосаратовка, д. 153/6 a5554286-fefd-4ae9-b846-8d21ed304 c08
5.1.	Сведения об ином месте нахождения здания, сооружения, объекта незавершенного строительства, не являющегося объектом адресации, в структурированном виде	-
5.2.	Дополнительные сведения о месте нахождения здания, сооружения, объекта незавершенного строительства	-
6.	Иные сведения	-

**3. Пояснения к сведениям об объекте недвижимости с кадастровым номером 47:07:0601004:69 :**

1.	-

## Описание местоположения зданий, сооружений, объектов незавершенного строительства на земельном участке

### 1. Сведения о характерных точках контура объекта недвижимости с кадастровым номером : 47:07:0601004:79 :

Система координат МСК-47, зона 2

Зона № 2

Обозначение характерных точек контура	Содержатся в Едином государственном реестре недвижимости			Определены в ходе выполнения комплексных кадастровых работ			Метод опреде ления коор динат	Формулы, примененные для расчета средней квадратической погрешности определения координат характерных точек (Mt), м, с подставленными в такие формулы значениями и итоговые (вычисленные) значения Mt, м
	Координаты, м		Ради ус, м	Координаты, м		Ради ус, м		
	X	Y	R	X	Y	R		
1	2	3	4	5	6	7	8	9
н78О	-	-	-	425026.35	2227424.99	-	Фотограмметри ческий метод	Mt = 0.10
н79О	-	-	-	425028.41	2227439.50	-	Фотограмметри ческий метод	Mt = 0.10
н80О	-	-	-	425015.79	2227441.28	-	Фотограмметри ческий метод	Mt = 0.10
н81О	-	-	-	425013.74	2227426.77	-	Фотограмметри ческий метод	Mt = 0.10
н78О	-	-	-	425026.35	2227424.99	-	Фотограмметри ческий метод	Mt = 0.10

### 2. Сведения о характеристиках объекта недвижимости с кадастровым номером : 47:07:0601004:79 :

№ п/п	Наименование характеристики	Значение характеристики
1	2	3
1.	Вид объекта недвижимости	здание
2.	Ранее присвоенный государственный учетный номер (инвентарный) здания, сооружения, объекта незавершенного строительства	-
3.	Кадастровый номер земельного участка (земельных участков), в границах которого (которых) расположены здание, сооружение, объект незавершенного строительства	47:07:0601012:38
4.	Уникальный учетный номер кадастрового квартала, в границах которого расположены здание, сооружение, объект незавершенного строительства	47:07:0601012
5.	Сведения об адресе здания, сооружения, объекта незавершенного строительства	Российская Федерация, Ленинградская область, район Всеволожский, деревня Новосаратовка, д. 153/6 a5554286-fefd-4ae9-b846-8d21ed304 c08
5.1.	Сведения об ином месте нахождения здания, сооружения, объекта незавершенного строительства, не являющегося объектом адресации, в структурированном виде	-
5.2.	Дополнительные сведения о месте нахождения здания, сооружения, объекта незавершенного строительства	-
6.	Иные сведения	-

**3. Пояснения к сведениям об объекте недвижимости с кадастровым номером 47:07:0601004:79 :**

1.

-

**Описание местоположения зданий, сооружений,  
объектов незавершенного строительства на земельном участке**

**1. Сведения о характерных точках контура объекта недвижимости  
с кадастровым номером : 47:07:0601004:96 :**

Система координат МСК-47, зона 2

Зона № 2

Обозначение характерных точек контура	Содержатся в Едином государственном реестре недвижимости			Определены в ходе выполнения комплексных кадастровых работ			Метод опреде ления коор динат	Формулы, примененные для расчета средней квадратической погрешности определения координат характерных точек (Mt), м, с подставленными в такие формулы значениями и итоговые (вычисленные) значения Mt, м
	Координаты, м		Ради ус, м	Координаты, м		Ради ус, м		
	X	Y	R	X	Y	R		
1	2	3	4	5	6	7	8	9
н820	-	-	-	425020.80	2227335.34	-	Фотограмметри ческий метод	Mt = 0.10
н830	-	-	-	425022.43	2227346.87	-	Фотограмметри ческий метод	Mt = 0.10
н840	-	-	-	425016.09	2227347.74	-	Фотограмметри ческий метод	Mt = 0.10
н850	-	-	-	425017.01	2227353.96	-	Фотограмметри ческий метод	Mt = 0.10
н860	-	-	-	425012.79	2227354.56	-	Фотограмметри ческий метод	Mt = 0.10
н870	-	-	-	425012.36	2227351.47	-	Фотограмметри ческий метод	Mt = 0.10
н880	-	-	-	425004.24	2227352.61	-	Фотограмметри ческий метод	Mt = 0.10
н890	-	-	-	425002.18	2227337.99	-	Фотограмметри ческий метод	Mt = 0.10
н900	-	-	-	425005.10	2227337.62	-	Фотограмметри ческий метод	Mt = 0.10
н910	-	-	-	425004.67	2227334.69	-	Фотограмметри ческий метод	Mt = 0.10
н920	-	-	-	425018.10	2227332.80	-	Фотограмметри ческий метод	Mt = 0.10
н930	-	-	-	425018.53	2227335.72	-	Фотограмметри ческий метод	Mt = 0.10
н820	-	-	-	425020.80	2227335.34	-	Фотограмметри ческий метод	Mt = 0.10

**2. Сведения о характеристиках объекта недвижимости  
с кадастровым номером : 47:07:0601004:96 :**

№ п/п	Наименование характеристики	Значение характеристики
1	2	3
1.	Вид объекта недвижимости	здание
2.	Ранее присвоенный государственный учетный номер (инвентарный) здания, сооружения, объекта незавершенного строительства	-
3.	Кадастровый номер земельного участка (земельных участков), в границах которого (которых) расположены здание, сооружение, объект незавершенного строительства	47:07:0601012:38
4.	Уникальный учетный номер кадастрового квартала, в границах которого расположены здание, сооружение, объект незавершенного строительства	47:07:0601012

**2. Сведения о характеристиках объекта недвижимости с кадастровым номером : 47:07:0601004:96 :**

№ п/п	Наименование характеристики	Значение характеристики
1	2	3
5.	Сведения об адресе здания, сооружения, объекта незавершенного строительства	Российская Федерация, Ленинградская область, район Всеволожский, деревня Новосаратовка, д. 153/6 a5554286-fefd-4ae9-b846-8d21ed304 c08
5.1.	Сведения об ином месте нахождения здания, сооружения, объекта незавершенного строительства, не являющегося объектом адресации, в структурированном виде	-
5.2.	Дополнительные сведения о месте нахождения здания, сооружения, объекта незавершенного строительства	-
6.	Иные сведения	-

**3. Пояснения к сведениям об объекте недвижимости с кадастровым номером 47:07:0601004:96 :**

1.	-

## Описание местоположения зданий, сооружений, объектов незавершенного строительства на земельном участке

**1. Сведения о характерных точках контура объекта недвижимости с кадастровым номером : 47:07:0601007:465 :**

Система координат МСК-47, зона 2

Зона № 2

Обозначение характерных точек контура	Содержатся в Едином государственном реестре недвижимости			Определены в ходе выполнения комплексных кадастровых работ			Метод определения координат	Формулы, примененные для расчета средней квадратической погрешности определения координат характерных точек (Mt), м, с подставленными в такие формулы значениями и итоговые (вычисленные) значения Mt, м
	Координаты, м		Радиус, м	Координаты, м		Радиус, м		
	X	Y	R	X	Y	R		
<b>1</b>	<b>2</b>	<b>3</b>	<b>4</b>	<b>5</b>	<b>6</b>	<b>7</b>	<b>8</b>	<b>9</b>
н94О	-	-	-	425152.94	2227477.04	-	Фотограмметрический метод	Mt = 0.10
н95О	-	-	-	425155.05	2227487.40	-	Фотограмметрический метод	Mt = 0.10
н96О	-	-	-	425147.45	2227488.94	-	Фотограмметрический метод	Mt = 0.10
н97О	-	-	-	425145.36	2227478.63	-	Фотограмметрический метод	Mt = 0.10
н94О	-	-	-	425152.94	2227477.04	-	Фотограмметрический метод	Mt = 0.10

**2. Сведения о характеристиках объекта недвижимости с кадастровым номером : 47:07:0601007:465 :**

№ п/п	Наименование характеристики	Значение характеристики
<b>1</b>	<b>2</b>	<b>3</b>
1.	Вид объекта недвижимости	здание
2.	Ранее присвоенный государственный учетный номер (инвентарный) здания, сооружения, объекта незавершенного строительства	-
3.	Кадастровый номер земельного участка (земельных участков), в границах которого (которых) расположены здание, сооружение, объект незавершенного строительства	47:07:0601012:64
4.	Уникальный учетный номер кадастрового квартала, в границах которого расположены здание, сооружение, объект незавершенного строительства	47:07:0601012
5.	Сведения об адресе здания, сооружения, объекта незавершенного строительства	Российская Федерация, Ленинградская область, район Всеволожский, деревня Новосаратовка, д. 157 a5554286-fefd-4ae9-b846-8d21ed304 c08
5.1.	Сведения об ином месте нахождения здания, сооружения, объекта незавершенного строительства, не являющегося объектом адресации, в структурированном виде	-
5.2.	Дополнительные сведения о месте нахождения здания, сооружения, объекта незавершенного строительства	-
6.	Иные сведения	-

**3. Пояснения к сведениям об объекте недвижимости с кадастровым номером 47:07:0601007:465 :**

1.

-

## Описание местоположения зданий, сооружений, объектов незавершенного строительства на земельном участке

**1. Сведения о характерных точках контура объекта недвижимости с кадастровым номером : 47:07:0601007:382 :**

Система координат МСК-47, зона 2

Зона № 2

Обозначение характерных точек контура	Содержатся в Едином государственном реестре недвижимости			Определены в ходе выполнения комплексных кадастровых работ			Метод определения координат	Формулы, примененные для расчета средней квадратической погрешности определения координат характерных точек (Mt), м, с подставленными в такие формулы значениями и итоговые (вычисленные) значения Mt, м
	Координаты, м		Радиус, м	Координаты, м		Радиус, м		
	X	Y	R	X	Y	R		
1	2	3	4	5	6	7	8	9
н98О	-	-	-	425162.35	2227554.47	-	Фотограмметрический метод	Mt = 0.10
н99О	-	-	-	425163.65	2227563.78	-	Фотограмметрический метод	Mt = 0.10
н100О	-	-	-	425153.85	2227565.13	-	Фотограмметрический метод	Mt = 0.10
н101О	-	-	-	425152.72	2227555.71	-	Фотограмметрический метод	Mt = 0.10
н98О	-	-	-	425162.35	2227554.47	-	Фотограмметрический метод	Mt = 0.10

**2. Сведения о характеристиках объекта недвижимости с кадастровым номером : 47:07:0601007:382 :**

№ п/п	Наименование характеристики	Значение характеристики
1	2	3
1.	Вид объекта недвижимости	здание
2.	Ранее присвоенный государственный учетный номер (инвентарный) здания, сооружения, объекта незавершенного строительства	-
3.	Кадастровый номер земельного участка (земельных участков), в границах которого (которых) расположены здание, сооружение, объект незавершенного строительства	47:07:0601012:6
4.	Уникальный учетный номер кадастрового квартала, в границах которого расположены здание, сооружение, объект незавершенного строительства	47:07:0601012
5.	Сведения об адресе здания, сооружения, объекта незавершенного строительства	Российская Федерация, Ленинградская область, район Всеволожский, деревня Новосаратовка, д. 165/8 a5554286-fefd-4ae9-b846-8d21ed304 c08
5.1.	Сведения об ином месте нахождения здания, сооружения, объекта незавершенного строительства, не являющегося объектом адресации, в структурированном виде	-
5.2.	Дополнительные сведения о месте нахождения здания, сооружения, объекта незавершенного строительства	-
6.	Иные сведения	-

**3. Пояснения к сведениям об объекте недвижимости с кадастровым номером 47:07:0601007:382 :**

1.

-

**Описание местоположения зданий, сооружений,  
объектов незавершенного строительства на земельном участке**

**1. Сведения о характерных точках контура объекта недвижимости с кадастровым номером : 47:07:0601007:157 :**

Система координат МСК-47, зона 2

Зона № 2

Обозначение характерных точек контура	Содержатся в Едином государственном реестре недвижимости			Определены в ходе выполнения комплексных кадастровых работ			Метод определения координат	Формулы, примененные для расчета средней квадратической погрешности определения координат характерных точек (Mt), м, с подставленными в такие формулы значениями и итоговые (вычисленные) значения Mt, м
	Координаты, м		Радиус, м	Координаты, м		Радиус, м		
	X	Y	R	X	Y	R		
1	2	3	4	5	6	7	8	9
n102O	-	-	-	425055.88	2227446.28	-	Фотограмметрический метод	Mt = 0.10
n103O	-	-	-	425057.94	2227458.79	-	Фотограмметрический метод	Mt = 0.10
n104O	-	-	-	425046.03	2227460.74	-	Фотограмметрический метод	Mt = 0.10
n105O	-	-	-	425045.76	2227459.27	-	Фотограмметрический метод	Mt = 0.10
n106O	-	-	-	425037.64	2227460.63	-	Фотограмметрический метод	Mt = 0.10
n107O	-	-	-	425036.12	2227451.48	-	Фотограмметрический метод	Mt = 0.10
n108O	-	-	-	425031.90	2227452.18	-	Фотограмметрический метод	Mt = 0.10
n109O	-	-	-	425030.65	2227444.77	-	Фотограмметрический метод	Mt = 0.10
n110O	-	-	-	425046.89	2227442.06	-	Фотограмметрический метод	Mt = 0.10
n111O	-	-	-	425047.81	2227447.58	-	Фотограмметрический метод	Mt = 0.10
n102O	-	-	-	425055.88	2227446.28	-	Фотограмметрический метод	Mt = 0.10

**2. Сведения о характеристиках объекта недвижимости с кадастровым номером : 47:07:0601007:157 :**

№ п/п	Наименование характеристики	Значение характеристики
1	2	3
1.	Вид объекта недвижимости	здание
2.	Ранее присвоенный государственный учетный номер (инвентарный) здания, сооружения, объекта незавершенного строительства	-
3.	Кадастровый номер земельного участка (земельных участков), в границах которого (которых) расположены здание, сооружение, объект незавершенного строительства	47:07:0601012:63
4.	Уникальный учетный номер кадастрового квартала, в границах которого расположены здание, сооружение, объект незавершенного строительства	47:07:0601012

**2. Сведения о характеристиках объекта недвижимости с кадастровым номером : 47:07:0601007:157 :**

№ п/п	Наименование характеристики	Значение характеристики
1	2	3
5.	Сведения об адресе здания, сооружения, объекта незавершенного строительства	Российская Федерация, Ленинградская область, район Всеволожский, деревня Новосаратовка, д. 155 Б a5554286-fefd-4ae9-b846-8d21ed304 c08
5.1.	Сведения об ином месте нахождения здания, сооружения, объекта незавершенного строительства, не являющегося объектом адресации, в структурированном виде	-
5.2.	Дополнительные сведения о месте нахождения здания, сооружения, объекта незавершенного строительства	-
6.	Иные сведения	-

**3. Пояснения к сведениям об объекте недвижимости с кадастровым номером 47:07:0601007:157 :**

1.	-
----	---

## Описание местоположения зданий, сооружений, объектов незавершенного строительства на земельном участке

**1. Сведения о характерных точках контура объекта недвижимости с кадастровым номером : 47:07:0601007:516 :**

Система координат МСК-47, зона 2

Зона № 2

Обозначение характерных точек контура	Содержатся в Едином государственном реестре недвижимости			Определены в ходе выполнения комплексных кадастровых работ			Метод определения координат	Формулы, примененные для расчета средней квадратической погрешности определения координат характерных точек (Mt), м, с подставленными в такие формулы значениями и итоговые (вычисленные) значения Mt, м
	Координаты, м		Радиус, м	Координаты, м		Радиус, м		
	X	Y	R	X	Y	R		
1	2	3	4	5	6	7	8	9
n112O	-	-	-	425165.95	2227519.29	-	Фотограмметрический метод	Mt = 0.10
n113O	-	-	-	425167.84	2227532.23	-	Фотограмметрический метод	Mt = 0.10
n114O	-	-	-	425155.66	2227534.01	-	Фотограмметрический метод	Mt = 0.10
n115O	-	-	-	425153.77	2227521.24	-	Фотограмметрический метод	Mt = 0.10
n112O	-	-	-	425165.95	2227519.29	-	Фотограмметрический метод	Mt = 0.10

**2. Сведения о характеристиках объекта недвижимости с кадастровым номером : 47:07:0601007:516 :**

№ п/п	Наименование характеристики	Значение характеристики
1	2	3
1.	Вид объекта недвижимости	здание
2.	Ранее присвоенный государственный учетный номер (инвентарный) здания, сооружения, объекта незавершенного строительства	-
3.	Кадастровый номер земельного участка (земельных участков), в границах которого (которых) расположены здание, сооружение, объект незавершенного строительства	47:07:0601012:9
4.	Уникальный учетный номер кадастрового квартала, в границах которого расположены здание, сооружение, объект незавершенного строительства	47:07:0601012
5.	Сведения об адресе здания, сооружения, объекта незавершенного строительства	Российская Федерация, Ленинградская область, район Всеволожский, деревня Новосаратовка, д.№ 165/9 a5554286-fefd-4ae9-b846-8d21ed304 c08
5.1.	Сведения об ином месте нахождения здания, сооружения, объекта незавершенного строительства, не являющегося объектом адресации, в структурированном виде	-
5.2.	Дополнительные сведения о месте нахождения здания, сооружения, объекта незавершенного строительства	-
6.	Иные сведения	-

**3. Пояснения к сведениям об объекте недвижимости с кадастровым номером 47:07:0601007:516 :**

1.

-

**Описание местоположения зданий, сооружений,  
объектов незавершенного строительства на земельном участке**

**1. Сведения о характерных точках контура объекта недвижимости  
с кадастровым номером : 47:07:0601007:371 :**

Система координат МСК-47, зона 2

Зона № 2

Обозначение характерных точек контура	Содержатся в Едином государственном реестре недвижимости			Определены в ходе выполнения комплексных кадастровых работ			Метод опреде ления коор динат	Формулы, примененные для расчета средней квадратической погрешности определения координат характерных точек (Mt), м, с подставленными в такие формулы значениями и итоговые (вычисленные) значения Mt, м
	Координаты, м		Ради ус, м	Координаты, м		Ради ус, м		
	X	Y	R	X	Y	R		
1	2	3	4	5	6	7	8	9
n116O	-	-	-	425135.35	2227365.00	-	Фотограмметри ческий метод	Mt = 0.10
n117O	-	-	-	425136.81	2227373.27	-	Фотограмметри ческий метод	Mt = 0.10
n118O	-	-	-	425141.05	2227372.57	-	Фотограмметри ческий метод	Mt = 0.10
n119O	-	-	-	425142.39	2227380.30	-	Фотограмметри ческий метод	Mt = 0.10
n120O	-	-	-	425141.29	2227380.48	-	Фотограмметри ческий метод	Mt = 0.10
n121O	-	-	-	425141.93	2227384.14	-	Фотограмметри ческий метод	Mt = 0.10
n122O	-	-	-	425134.31	2227385.48	-	Фотограмметри ческий метод	Mt = 0.10
n123O	-	-	-	425133.67	2227381.99	-	Фотограмметри ческий метод	Mt = 0.10
n124O	-	-	-	425126.80	2227383.15	-	Фотограмметри ческий метод	Mt = 0.10
n125O	-	-	-	425124.07	2227366.92	-	Фотограмметри ческий метод	Mt = 0.10
n116O	-	-	-	425135.35	2227365.00	-	Фотограмметри ческий метод	Mt = 0.10

**2. Сведения о характеристиках объекта недвижимости  
с кадастровым номером : 47:07:0601007:371 :**

№ п/п	Наименование характеристики	Значение характеристики
1	2	3
1.	Вид объекта недвижимости	здание
2.	Ранее присвоенный государственный учетный номер (инвентарный) здания, сооружения, объекта незавершенного строительства	-
3.	Кадастровый номер земельного участка (земельных участков), в границах которого (которых) расположены здание, сооружение, объект незавершенного строительства	47:07:0601012:12
4.	Уникальный учетный номер кадастрового квартала, в границах которого расположены здание, сооружение, объект незавершенного строительства	47:07:0601012

**2. Сведения о характеристиках объекта недвижимости с кадастровым номером : 47:07:0601007:371 :**

№ п/п	Наименование характеристики	Значение характеристики
1	2	3
5.	Сведения об адресе здания, сооружения, объекта незавершенного строительства	Российская Федерация, Ленинградская область, район Всеволожский, деревня Новосаратовка, д. 153 a5554286-fefd-4ae9-b846-8d21ed304 c08
5.1.	Сведения об ином месте нахождения здания, сооружения, объекта незавершенного строительства, не являющегося объектом адресации, в структурированном виде	-
5.2.	Дополнительные сведения о месте нахождения здания, сооружения, объекта незавершенного строительства	-
6.	Иные сведения	-

**3. Пояснения к сведениям об объекте недвижимости с кадастровым номером 47:07:0601007:371 :**

1.	-

**Описание местоположения зданий, сооружений,  
объектов незавершенного строительства на земельном участке**

**1. Сведения о характерных точках контура объекта недвижимости с кадастровым номером : 47:07:0000000:73563 :**

Система координат МСК-47, зона 2

Зона № 2

Обозначение характерных точек контура	Содержатся в Едином государственном реестре недвижимости			Определены в ходе выполнения комплексных кадастровых работ			Метод определения координат	Формулы, примененные для расчета средней квадратической погрешности определения координат характерных точек (Mt), м, с подставленными в такие формулы значениями и итоговые (вычисленные) значения Mt, м
	Координаты, м		Радиус, м	Координаты, м		Радиус, м		
	X	Y	R	X	Y	R		
1	2	3	4	5	6	7	8	9
h126O	-	-	-	425120.74	2227492.92	-	Фотограмметрический метод	Mt = 0.10
h127O	-	-	-	425121.31	2227496.20	-	Фотограмметрический метод	Mt = 0.10
h128O	-	-	-	425120.03	2227496.41	-	Фотограмметрический метод	Mt = 0.10
h129O	-	-	-	425121.17	2227502.75	-	Фотограмметрический метод	Mt = 0.10
h130O	-	-	-	425108.28	2227505.10	-	Фотограмметрический метод	Mt = 0.10
h131O	-	-	-	425107.14	2227498.69	-	Фотограмметрический метод	Mt = 0.10
h132O	-	-	-	425116.18	2227497.05	-	Фотограмметрический метод	Mt = 0.10
h133O	-	-	-	425115.61	2227493.77	-	Фотограмметрический метод	Mt = 0.10
h126O	-	-	-	425120.74	2227492.92	-	Фотограмметрический метод	Mt = 0.10

**2. Сведения о характеристиках объекта недвижимости с кадастровым номером : 47:07:0000000:73563 :**

№ п/п	Наименование характеристики	Значение характеристики
1	2	3
1.	Вид объекта недвижимости	здание
2.	Ранее присвоенный государственный учетный номер (инвентарный) здания, сооружения, объекта незавершенного строительства	-
3.	Кадастровый номер земельного участка (земельных участков), в границах которого (которых) расположены здание, сооружение, объект незавершенного строительства	47:07:0601012:373
4.	Уникальный учетный номер кадастрового квартала, в границах которого расположены здание, сооружение, объект незавершенного строительства	47:07:0601012
5.	Сведения об адресе здания, сооружения, объекта незавершенного строительства	Российская Федерация, Ленинградская область, район Всеволожский, деревня Новосаратовка, д 157/3 a5554286-fefd-4ae9-b846-8d21ed304 c08

**2. Сведения о характеристиках объекта недвижимости с кадастровым номером : 47:07:0000000:73563 :**

№ п/п	Наименование характеристики	Значение характеристики
1	2	3
5.1.	Сведения об ином месте нахождения здания, сооружения, объекта незавершенного строительства, не являющегося объектом адресации, в структурированном виде	-
5.2.	Дополнительные сведения о месте нахождения здания, сооружения, объекта незавершенного строительства	-
6.	Иные сведения	-

**3. Пояснения к сведениям об объекте недвижимости с кадастровым номером 47:07:0000000:73563 :**

1.	-
----	---

**Описание местоположения зданий, сооружений,  
объектов незавершенного строительства на земельном участке**

**1. Сведения о характерных точках контура объекта недвижимости  
с кадастровым номером : 47:07:0601004:74 :**

Система координат МСК-47, зона 2

Зона № 2

Обозначение характерных точек контура	Содержатся в Едином государственном реестре недвижимости			Определены в ходе выполнения комплексных кадастровых работ			Метод опреде ления коор динат	Формулы, примененные для расчета средней квадратической погрешности определения координат характерных точек (Mt), м, с подставленными в такие формулы значениями и итоговые (вычисленные) значения Mt, м
	Координаты, м		Ради ус, м	Координаты, м		Ради ус, м		
	X	Y	R	X	Y	R		
1	2	3	4	5	6	7	8	9
н1340	-	-	-	425203.60	2227838.73	-	Фотограмметри ческий метод	Mt = 0.10
н1350	-	-	-	425201.42	2227839.12	-	Фотограмметри ческий метод	Mt = 0.10
н1360	-	-	-	425199.73	2227827.92	-	Фотограмметри ческий метод	Mt = 0.10
н1370	-	-	-	425201.77	2227827.60	-	Фотограмметри ческий метод	Mt = 0.10
н1380	-	-	-	425201.67	2227827.00	-	Фотограмметри ческий метод	Mt = 0.10
н1390	-	-	-	425214.68	2227824.84	-	Фотограмметри ческий метод	Mt = 0.10
н1400	-	-	-	425216.74	2227837.33	-	Фотограмметри ческий метод	Mt = 0.10
н1410	-	-	-	425203.73	2227839.49	-	Фотограмметри ческий метод	Mt = 0.10
н1340	-	-	-	425203.60	2227838.73	-	Фотограмметри ческий метод	Mt = 0.10

**2. Сведения о характеристиках объекта недвижимости  
с кадастровым номером : 47:07:0601004:74 :**

№ п/п	Наименование характеристики	Значение характеристики
1	2	3
1.	Вид объекта недвижимости	здание
2.	Ранее присвоенный государственный учетный номер (инвентарный) здания, сооружения, объекта незавершенного строительства	-
3.	Кадастровый номер земельного участка (земельных участков), в границах которого (которых) расположены здание, сооружение, объект незавершенного строительства	47:07:0601012:31
4.	Уникальный учетный номер кадастрового квартала, в границах которого расположены здание, сооружение, объект незавершенного строительства	47:07:0601012
5.	Сведения об адресе здания, сооружения, объекта незавершенного строительства	Российская Федерация, 193149, Ленинградская область, район Всеволожский, деревня Новосаратовка, дом 165/1 879d78c4-3a03-4ccc-9b0d-ee040 c39390c

**2. Сведения о характеристиках объекта недвижимости с кадастровым номером : 47:07:0601004:74 :**

№ п/п	Наименование характеристики	Значение характеристики
1	2	3
5.1.	Сведения об ином месте нахождения здания, сооружения, объекта незавершенного строительства, не являющегося объектом адресации, в структурированном виде	-
5.2.	Дополнительные сведения о месте нахождения здания, сооружения, объекта незавершенного строительства	-
6.	Иные сведения	-

**3. Пояснения к сведениям об объекте недвижимости с кадастровым номером 47:07:0601004:74 :**

1.	-
----	---

--	--

**Описание местоположения зданий, сооружений,  
объектов незавершенного строительства на земельном участке**

**1. Сведения о характерных точках контура объекта недвижимости с кадастровым номером : 47:07:0601004:117 :**

Система координат МСК-47, зона 2

Зона № 2

Обозначение характерных точек контура	Содержатся в Едином государственном реестре недвижимости			Определены в ходе выполнения комплексных кадастровых работ			Метод определения координат	Формулы, примененные для расчета средней квадратической погрешности определения координат характерных точек (Mt), м, с подставленными в такие формулы значениями и итоговые (вычисленные) значения Mt, м
	Координаты, м		Радиус, м	Координаты, м		Радиус, м		
	X	Y	R	X	Y	R		
1	2	3	4	5	6	7	8	9
n142O	-	-	-	425183.68	2227731.85	-	Фотограмметрический метод	Mt = 0.10
n143O	-	-	-	425173.62	2227733.45	-	Фотограмметрический метод	Mt = 0.10
n144O	-	-	-	425173.78	2227734.30	-	Фотограмметрический метод	Mt = 0.10
n145O	-	-	-	425172.03	2227734.56	-	Фотограмметрический метод	Mt = 0.10
n146O	-	-	-	425172.19	2227735.68	-	Фотограмметрический метод	Mt = 0.10
n147O	-	-	-	425164.68	2227736.85	-	Фотограмметрический метод	Mt = 0.10
n148O	-	-	-	425162.93	2227725.94	-	Фотограмметрический метод	Mt = 0.10
n149O	-	-	-	425172.08	2227724.51	-	Фотограмметрический метод	Mt = 0.10
n150O	-	-	-	425172.29	2227725.78	-	Фотограмметрический метод	Mt = 0.10
n151O	-	-	-	425182.72	2227724.13	-	Фотограмметрический метод	Mt = 0.10
n142O	-	-	-	425183.68	2227731.85	-	Фотограмметрический метод	Mt = 0.10

**2. Сведения о характеристиках объекта недвижимости с кадастровым номером : 47:07:0601004:117 :**

№ п/п	Наименование характеристики	Значение характеристики
1	2	3
1.	Вид объекта недвижимости	здание
2.	Ранее присвоенный государственный учетный номер (инвентарный) здания, сооружения, объекта незавершенного строительства	-
3.	Кадастровый номер земельного участка (земельных участков), в границах которого (которых) расположены здание, сооружение, объект незавершенного строительства	47:07:0601012:55
4.	Уникальный учетный номер кадастрового квартала, в границах которого расположены здание, сооружение, объект незавершенного строительства	47:07:0601012

**2. Сведения о характеристиках объекта недвижимости с кадастровым номером : 47:07:0601004:117 :**

№ п/п	Наименование характеристики	Значение характеристики
1	2	3
5.	Сведения об адресе здания, сооружения, объекта незавершенного строительства	Российская Федерация, 193149, Ленинградская область, район Всеволожский, деревня Новосаратовка, дом 163 031b5284-0d19-4a66-af50-4768f951ba7c
5.1.	Сведения об ином месте нахождения здания, сооружения, объекта незавершенного строительства, не являющегося объектом адресации, в структурированном виде	-
5.2.	Дополнительные сведения о месте нахождения здания, сооружения, объекта незавершенного строительства	-
6.	Иные сведения	-

**3. Пояснения к сведениям об объекте недвижимости с кадастровым номером 47:07:0601004:117 :**

1.	-

**Описание местоположения зданий, сооружений,  
объектов незавершенного строительства на земельном участке**

**1. Сведения о характерных точках контура объекта недвижимости с кадастровым номером : 47:07:0602009:961 :**

Система координат МСК-47, зона 2

Зона № 2

Обозначение характерных точек контура	Содержатся в Едином государственном реестре недвижимости			Определены в ходе выполнения комплексных кадастровых работ			Метод определения координат	Формулы, примененные для расчета средней квадратической погрешности определения координат характерных точек (Mt), м, с подставленными в такие формулы значениями и итоговые (вычисленные) значения Mt, м
	Координаты, м		Радиус, м	Координаты, м		Радиус, м		
	X	Y	R	X	Y	R		
1	2	3	4	5	6	7	8	9
н152О	-	-	-	425225.65	2227864.97	-	Фотограмметрический метод	Mt = 0.10
н153О	-	-	-	425228.33	2227875.89	-	Фотограмметрический метод	Mt = 0.10
н154О	-	-	-	425216.45	2227878.83	-	Фотограмметрический метод	Mt = 0.10
н155О	-	-	-	425216.03	2227877.06	-	Фотограмметрический метод	Mt = 0.10
н156О	-	-	-	425214.08	2227875.89	-	Фотограмметрический метод	Mt = 0.10
н157О	-	-	-	425212.17	2227868.01	-	Фотограмметрический метод	Mt = 0.10
н158О	-	-	-	425219.74	2227866.13	-	Фотограмметрический метод	Mt = 0.10
н159О	-	-	-	425220.62	2227864.68	-	Фотограмметрический метод	Mt = 0.10
н160О	-	-	-	425222.46	2227865.78	-	Фотограмметрический метод	Mt = 0.10
н152О	-	-	-	425225.65	2227864.97	-	Фотограмметрический метод	Mt = 0.10

**2. Сведения о характеристиках объекта недвижимости с кадастровым номером : 47:07:0602009:961 :**

№ п/п	Наименование характеристики	Значение характеристики
1	2	3
1.	Вид объекта недвижимости	здание
2.	Ранее присвоенный государственный учетный номер (инвентарный) здания, сооружения, объекта незавершенного строительства	-
3.	Кадастровый номер земельного участка (земельных участков), в границах которого (которых) расположены здание, сооружение, объект незавершенного строительства	47:07:0601012:19
4.	Уникальный учетный номер кадастрового квартала, в границах которого расположены здание, сооружение, объект незавершенного строительства	47:07:0601012
5.	Сведения об адресе здания, сооружения, объекта незавершенного строительства	Российская Федерация, 193149, Ленинградская область, район Всеволожский, деревня Новосаратовка, дом 165/1 879d78c4-3a03-4ccc-9b0d-ee040c39390c

**2. Сведения о характеристиках объекта недвижимости с кадастровым номером : 47:07:0602009:961 :**

№ п/п	Наименование характеристики	Значение характеристики
1	2	3
5.1.	Сведения об ином месте нахождения здания, сооружения, объекта незавершенного строительства, не являющегося объектом адресации, в структурированном виде	-
5.2.	Дополнительные сведения о месте нахождения здания, сооружения, объекта незавершенного строительства	-
6.	Иные сведения	-

**3. Пояснения к сведениям об объекте недвижимости с кадастровым номером 47:07:0602009:961 :**

1.	-
----	---

--	--

**Описание местоположения зданий, сооружений,  
объектов незавершенного строительства на земельном участке**

**1. Сведения о характерных точках контура объекта недвижимости с кадастровым номером : 47:07:0000000:80602 :**

Система координат МСК-47, зона 2							Зона № 2	
Обозначение характерных точек контура	Содержатся в Едином государственном реестре недвижимости			Определены в ходе выполнения комплексных кадастровых работ			Метод определения координат	Формулы, примененные для расчета средней квадратической погрешности определения координат характерных точек (Mt), м, с подставленными в такие формулы значениями и итоговые (вычисленные) значения Mt, м
	Координаты, м		Радиус, м	Координаты, м		Радиус, м		
	X	Y	R	X	Y	R		
1	2	3	4	5	6	7	8	9
h161O	-	-	-	425057.39	2227349.22	-	Фотограмметрический метод	Mt = 0.10
h162O	-	-	-	425073.52	2227346.44	-	Фотограмметрический метод	Mt = 0.10
h163O	-	-	-	425074.85	2227354.99	-	Фотограмметрический метод	Mt = 0.10
h164O	-	-	-	425064.64	2227356.37	-	Фотограмметрический метод	Mt = 0.10
h165O	-	-	-	425065.18	2227359.24	-	Фотограмметрический метод	Mt = 0.10
h166O	-	-	-	425059.34	2227360.27	-	Фотограмметрический метод	Mt = 0.10
h161O	-	-	-	425057.39	2227349.22	-	Фотограмметрический метод	Mt = 0.10

**2. Сведения о характеристиках объекта недвижимости с кадастровым номером : 47:07:0000000:80602 :**

№ п/п	Наименование характеристики	Значение характеристики
1	2	3
1.	Вид объекта недвижимости	объект незавершенного строительства
2.	Ранее присвоенный государственный учетный номер (инвентарный) здания, сооружения, объекта незавершенного строительства	-
3.	Кадастровый номер земельного участка (земельных участков), в границах которого (которых) расположены здание, сооружение, объект незавершенного строительства	47:07:0601012:17
4.	Уникальный учетный номер кадастрового квартала, в границах которого расположены здание, сооружение, объект незавершенного строительства	47:07:0601012
5.	Сведения об адресе здания, сооружения, объекта незавершенного строительства	Российская Федерация, 193149, Ленинградская область, район Всеволожский, деревня Новосаратовка, дом 153 52a5936d-cce4-494b-b5db-66a42398327c
5.1.	Сведения об ином месте нахождения здания, сооружения, объекта незавершенного строительства, не являющегося объектом адресации, в структурированном виде	-
5.2.	Дополнительные сведения о месте нахождения здания, сооружения, объекта незавершенного строительства	-

**2. Сведения о характеристиках объекта недвижимости с кадастровым номером : 47:07:0000000:80602 :**

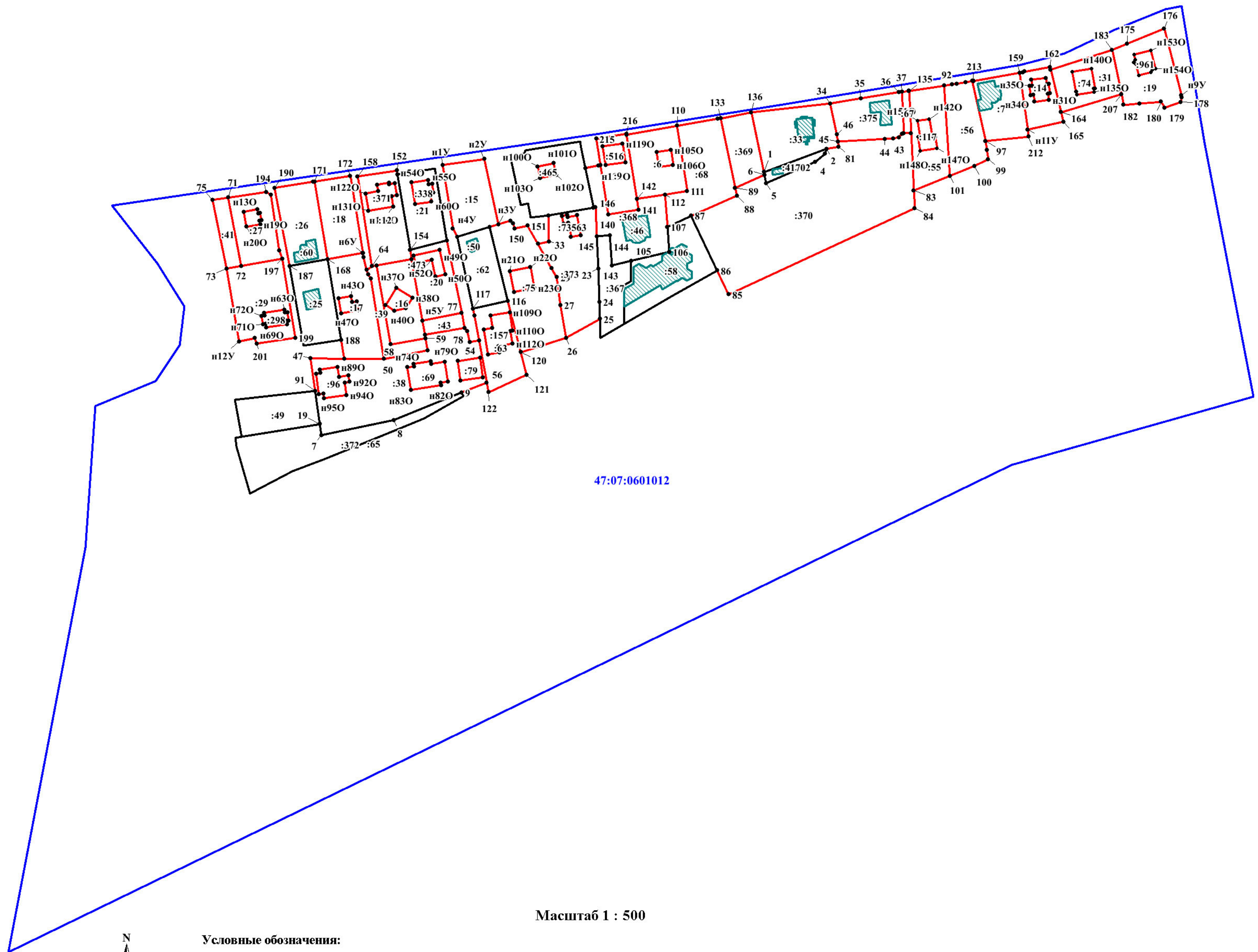
№ п/п	Наименование характеристики	Значение характеристики
1	2	3
6.	Иные сведения	-

**3. Пояснения к сведениям об объекте недвижимости с кадастровым номером 47:07:0000000:80602 :**

1.	-
----	---

Blank area for providing explanations.

**КАРТА ПЛАН ТЕРРИТОРИИ**  
**Схема границ земельных участков**



47:07:0601012

**Масштаб 1 : 500**



**Условные обозначения:**

- - граница земельного участка, установленная при проведении кадастровых работ (исправление реестровой ошибки)
- - граница земельного участка, установленная при проведении кадастровых работ
- :16 - номер ранее учтенного уточняемого земельного участка
- граница объекта капитального строительства, установленная при проведении кадастровых работ
- :86 - номер ранее учтенного уточняемого объекта капитального строительства
- 47:07:0601012 - граница и номер кадастрового квартала
- :34 - граница и номер земельного участка, сведения о которой содержатся в ЕГРН
- объект капитального строительства, сведения о котором содержатся в ЕГРН
- 17 • - обозначение и номер характерной точки границы земельного участка, сведения о которой содержатся в ЕГРН
- н21У • - обозначение и номер характерной точки границы земельного участка, сведения о которой отсутствуют в ЕГРН, местоположение которой определено при кадастровых работах (новая характерная точка)
- н78О • - обозначение и номер характерной точки границы объекта капитального строительства, сведения о которой отсутствуют в ЕГРН, местоположение которой определено при кадастровых работах (новая характерная точка)