

КАРТА-ПЛАН ТЕРРИТОРИИ

Пояснительная записка

1. Сведения о территории выполнения комплексных кадастровых работ: 47:07:1301001, расположен в границах города Всеволожска, ограничен Октябрьским проспектом, Железнодорожной улицей, Социалистической улицей и Колтушским шоссе

(наименование субъекта Российской Федерации, муниципального образования, населенного пункта, уникальные учетные номера кадастровых кварталов, иные сведения, позволяющие определить местоположение территории, на которой выполняются комплексные кадастровые работы, например, наименование садоводческого или огороднического некоммерческого товарищества, гаражного кооператива, элемента планировочной структуры)

2. Основания выполнения комплексных кадастровых работ:

Наименование, дата и номер документа, на основании которого выполняются комплексные кадастровые работы: Соглашение о предоставлении из федерального бюджета субсидий, в том числе грантов в форме субсидий, юридическим лицам, индивидуальным предпринимателям, а также физическим лицам от 30.01.2026 № 321-20-2026-006, "30" января 2026 г. , 321-20-2026-006

3. Дата подготовки карты-плана территории: "10" марта 2026 г.

4. Сведения о заказчике(ах) комплексных кадастровых работ:

В отношении юридического лица, органа местного самоуправления муниципального района, муниципального округа или городского округа либо уполномоченного исполнительного органа государственной власти субъекта Российской Федерации:

полное или сокращенное (в случае, если имеется) наименование: Управление Росреестра по Ленинградской области

основной государственный регистрационный номер: 1037843045734

идентификационный номер налогоплательщика: 7815027624

В отношении физического лица или представителя физических или юридических лиц:

фамилия, имя, отчество (последнее - при наличии): -

страховой номер индивидуального лицевого счета в системе обязательного пенсионного страхования Российской Федерации (СНИЛС): -

Наименование и реквизиты документа, подтверждающие полномочия представителя заказчика(ов) комплексных кадастровых работ: -

Адрес электронной почты (для направления уведомления о результатах внесения сведений в Единый государственный реестр недвижимости): 47_upr@rosreestr.ru

5. Сведения об исполнителе комплексных кадастровых работ:

Полное или сокращенное (в случае, если имеется) наименование и адрес юридического лица, с которым заключен государственный или муниципальный контракт либо договор подряда на выполнение комплексных кадастровых работ: ФИЛИАЛ ППК "РОСКАДАСТР" ПО ЛЕНИНГРАДСКОЙ ОБЛАСТИ, 197046, город Санкт-Петербург, вн.тер.г. муниципальный округ Посадский, ул Чапаева, д. 15, к. 2, литера б

Фамилия, имя, отчество кадастрового инженера (последнее - при наличии): Ваганов Михаил Николаевич и основной государственный регистрационный номер кадастрового инженера индивидуального предпринимателя (ОГРНИП): -

Страховой номер индивидуального лицевого счета в системе обязательного пенсионного страхования Российской Федерации (СНИЛС) кадастрового инженера: 026-756-250 64

Уникальный реестровый номер кадастрового инженера в реестре саморегулируемой организации кадастровых инженеров и дата внесения сведений о физическом лице в такой реестр: А-2020, 2024-06-18

Полное или (в случае, если имеется) сокращенное наименование саморегулируемой организации кадастровых инженеров, членом которой является кадастровый инженер: Ассоциация "Союз кадастровых инженеров"

Контактный телефон: +78126304041

Почтовый адрес и адрес электронной почты, по которым осуществляется связь с кадастровым инженером: Санкт-Петербург, ул. Чапаева, д. 15, корп. 2, литера Б vaganov_mn@mail.ru

6. Перечень документов, использованных при подготовке карты-плана территории

№ п/п	Реквизиты документа				
	Вид	Дата	Номер	Наименование	Иные сведения
1	2	3	4	5	6
1	Иной документ	30.01.2026	321-20-2026-006	Соглашение о предоставлении из федерального бюджета субсидий, в том числе грантов в форме субсидий, юридическим лицам, индивидуальным предпринимателям, а также физическим лицам от 30.01.2025 № 321-20-2025-002	-
2	Иной документ	01.01.2025	б/н	Цифровые ортофотопланы масштаба 1:500	-
3	Кадастровый план территории	06.02.2026	КУВИ-001/2026-15498169	Кадастровый план территории кадастрового квартала 47:07:1301001	-
4	Кадастровый план территории	24.03.2026	КУВИ-001/2026-38908498	Кадастровый план территории кадастрового квартала 47:07:0000000	-

7. Пояснения к карте-плану территории

1. На территории кадастрового квартала 47:07:1301001 выполнены комплексные кадастровые работы (далее ККР) на основании Соглашения о предоставлении из федерального бюджета субсидий, в том числе грантов в форме субсидий, юридическим лицам, индивидуальным предпринимателям, а также физическим лицам от 30.01.2026 № 321-20-2026-006.

Кадастровый квартал 47:07:1301001 расположен в границах города Всеволожска, ограничен Октябрьским проспектом, Железнодорожной улицей, Социалистической улицей и Колтушским шоссе.

Карта-план территории подготовлен на основании:

- сведений, содержащихся в Едином государственном реестре недвижимости (далее – ЕГРН);
- картографической основы;
- цифровые ортофотопланы масштаба 1:500 и 1:2000;
- материалов землеустроительной документации, содержащихся в государственном фонде данных, полученных в результате проведения землеустройства; - ситуационных и поэтажных планов, содержащихся в технических паспортах, расположенных на земельных участках объектов недвижимости, которые находятся в архивах организаций по государственному техническому учету и (или) технической инвентаризации;
- плано-картографических материалов, имеющихся в органах местного самоуправления муниципального района;
- документов о правах на землю и иных содержащихся сведениях о местоположении границ земельных участков.

Данный карта-план выполнен фотограмметрическим методом, что не противоречит Федеральному закону № 221 от 24.07.2007 «О кадастровой деятельности». Данный метод определения координат характерных точек не подразумевает описание сведений о пунктах геодезической сети и средствах измерения, применяемых в геодезическом методе определения координат характерных точек. Также данный метод не подразумевает включения в разделы карта-плана графических материалов «Схема геодезических построений». Погрешность определения координат характерных точек при выбранном методе составляет 0,1.

Общая площадь кадастрового квартала — 7,08 га.

В случае, если адреса объектам недвижимости, расположенным на территории кадастрового квартала 47:07:1301001, на момент подготовки настоящего карта-плана территории, не были присвоены в установленном законодательством порядке в соответствии с ФИАС, то адреса объектам указаны как «Описание местоположения объекта недвижимости».

По сведениям ЕГРН в границах кадастрового квартала расположено 44 земельных участков, в том числе:

- 33 ранее учтенных и учтенных земельных участков, границы которых установлены в соответствии с требованиями земельного законодательства РФ.
- 11 ранее учтенных земельных участков - декларативные (границы не установлены в соответствии с требованиями земельного законодательства РФ), в том числе:
 - при выполнении комплексных кадастровых работ установлены границы 6 земельного участка;
 - у 21 земельных участков исправлены реестровые ошибки в местоположении границ – устранена чересполосица и наложение границ; исправление реестровой ошибки выполнено аналитическим методом с точностью определения координат поворотных точек участка границ, содержащихся в ЕГРН.

Земельный участок 47:07:1301001:8, город Всеволожск, проспект Октябрьский, №148 расположен в границах земельного участка земельный участок 47:07:1301001:6. Установить местоположение невозможно.

7. Пояснения к карте-плану территории

По сведениям ЕГРН в границах кадастрового квартала расположено – 12 объектов капитального строительства в том числе:

- 6 ранее учтенных и учтенных объектов капитального строительства, границы которых установлены в соответствии с требованиями земельного законодательства РФ.
- 6 ранее учтенных объектов капитального строительства - декларативные (границы не установлены в соответствии с требованиями земельного законодательства РФ).

При выполнении комплексных кадастровых работ установлены границы 29 объектов капитального строительства, расположенных в квартале 47:07:1301001, границы которых не установлены в соответствии с требованиями земельного законодательства РФ.

Границы объектов капитального строительства установлены по их фактическому местоположению.

В результате выполнения комплексных кадастровых работ на территории кадастрового квартала 47:07:1301001 осуществлено:

- уточнение местоположения границ земельных участков, границы которых не установлены в соответствии с требованиями земельного законодательства — 6 шт.;
- исправлены реестровые ошибки в местоположении границ 21 земельного участка.
- уточнение местоположения на земельных участках зданий, сведения о которых внесены в ЕГРН, но описание местоположения границ отсутствует — 29 шт.

Сведения о пунктах геодезической сети и средствах измерений

1. Сведения о пунктах геодезической сети:

№ п/п	Вид геодезической сети	Название пункта геодезической сети и тип знака	Система координат пункта геодезической сети	Координаты пункта, м		Дата обследования -		
						Сведения о состоянии		
				Х	У	наружного знака пункта	центра пункта	марки центра пункта
1	2	3	4	5	6	7	8	9
1	-	-	-	-	-	-	-	-

2. Сведения об использованных средствах измерений

№ п/п	Наименование и обозначение типа средства измерений - прибора (инструмента, аппаратуры)	Заводской или серийный номер средства измерений	Реквизиты свидетельства о поверке прибора (инструмента, аппаратуры) и (или) срок действия поверки
1	2	3	4
1	Стереофотограмметрический комплекс PHOTOMOD StereoDraw	231	ЦФС PHOTOMOD локальная лицензия

Сведения об уточняемых земельных участках

1. Сведения о характерных точках границы уточняемого земельного участка с кадастровым номером 47:07:1301001:4 :

Система координат МСК-47, зона 2					Зона № 2		
Обозначение характерных точек границ	Координаты, м				Метод определения координат	Формулы, примененные для расчета средней квадратической погрешности определения координат характерных точек границ (Mt), с подставленными в такие формулы значениями и итоговые (вычисленные) значения Mt, м	Описание закрепления точки
	содержатся в Едином государственном реестре недвижимости		определены в результате выполнения комплексных кадастровых работ				
	X	Y	X	Y			
1	2	3	4	5	6	7	8
207	-	-	445375.19	2234141.62	Фотограмметрический метод	$Mt = 0.10$	Закрепление отсутствует
155	-	-	445388.07	2234167.77	Фотограмметрический метод	$Mt = 0.10$	Закрепление отсутствует
154	-	-	445387.44	2234185.44	Фотограмметрический метод	$Mt = 0.10$	Закрепление отсутствует
н1У	-	-	445362.87	2234178.90	Фотограмметрический метод	$Mt = 0.10$	Закрепление отсутствует
н2У	-	-	445350.84	2234176.60	Фотограмметрический метод	$Mt = 0.10$	Закрепление отсутствует
н3У	-	-	445338.77	2234174.31	Фотограмметрический метод	$Mt = 0.10$	Закрепление отсутствует
н4У	-	-	445311.03	2234169.03	Фотограмметрический метод	$Mt = 0.10$	Закрепление отсутствует
212	-	-	445310.16	2234147.18	Фотограмметрический метод	$Mt = 0.10$	Закрепление отсутствует
210	-	-	445314.97	2234144.48	Фотограмметрический метод	$Mt = 0.10$	Закрепление отсутствует
209	-	-	445322.81	2234144.10	Фотограмметрический метод	$Mt = 0.10$	Закрепление отсутствует
208	-	-	445359.97	2234142.32	Фотограмметрический метод	$Mt = 0.10$	Закрепление отсутствует
207	-	-	445375.19	2234141.62	Фотограмметрический метод	$Mt = 0.10$	Закрепление отсутствует

2. Сведения о частях границ уточняемого земельного участка с кадастровым номером 47:07:1301001:4 :

Обозначение части границ		Горизонтальное проложение (S), м	Описание прохождения части границ	Сведения о согласовании местоположения границ (согласовано/спорное)
от т.	до т.			
1	2	3	4	5
207	155	29.15	-	-
155	154	17.68	-	-
154	н1У	25.43	-	-
н1У	н2У	12.25	-	-
н2У	н3У	12.29	-	-
н3У	н4У	28.24	-	-
н4У	212	21.87	-	-
212	210	5.52	-	-
210	209	7.85	-	-
209	208	37.20	-	-

2. Сведения о частях границ уточняемого земельного участка с кадастровым номером 47:07:1301001:4 :				
Обозначение части границ		Горизонтальное проложение (S), м	Описание прохождения части границ	Сведения о согласовании местоположения границ (согласовано/спорное)
от т.	до т.			
1	2	3	4	5
208	207	15.24	-	-
3. Сведения о характеристиках уточняемого земельного участка с кадастровым номером 47:07:1301001:4 :				
№ п/п	Наименование характеристики земельного участка	Значение характеристики		
1	2	3		
1.	Сведения об адресе земельного участка	Российская Федерация, Ленинградская область, район Всеволожский, город Всеволожск, улица Социалистическая, участок 167-г 42984419-2d0f-4ec2-858b-fe335279e3b8		
1.1.	Сведения об ином месте нахождения земельного участка, не являющегося объектом адресации, в структурированном виде	-		
1.2.	Дополнительные сведения о месте нахождения земельного участка	-		
2.	Площадь земельного участка ± величина погрешности определения (вычисления) площади (P ± ΔP), м2	2435 ± 17		
3.	Формула, примененная для вычисления предельной погрешности определения площади земельного участка, с подставленными значениями и итоговые (вычисленные) значения (ΔP), м2	$\Delta P = 3.5 * M_t * \sqrt{P} = 3.5 * 0,1 * \sqrt{2435} = 17$		
4.	Площадь земельного участка согласно сведениям Единого государственного реестра недвижимости (P _{кад}), м2	2553		
5.	Оценка расхождения P и P _{кад} (P - P _{кад}), м2	118		
6.	Предельные минимальный и максимальный размеры земельного участка (P _{мин} и P _{макс}), м2	- -		
7.	Вид (виды) разрешенного использования	под жилую застройку - индивидуальную		
7.1.	Дополнительные сведения об использовании земельного участка	-		
8.	Кадастровый или иной государственный учетный номер (инвентарный) здания, сооружения, объекта незавершенного строительства, расположенного на земельном участке	47:07:0000000:80547 47:07:0000000:92379		
9.	Сведения о земельных участках (землях общего пользования, территории общего пользования), посредством которых обеспечивается доступ	Земли общего пользования		
10.	Иные сведения	-		
4. Пояснения к сведениям об уточняемом земельном участке с кадастровым номером 47:07:1301001:4 :				
1.	-			

Сведения об уточняемых земельных участках

1. Сведения о характерных точках границы уточняемого земельного участка с кадастровым номером 47:07:1301001:18 :

Система координат МСК-47, зона 2					Зона № 2		
Обозначение характерных точек границ	Координаты, м				Метод определения координат	Формулы, примененные для расчета средней квадратической погрешности определения координат характерных точек границ (Mt), с подставленными в такие формулы значениями и итоговые (вычисленные) значения Mt, м	Описание закрепления точки
	содержатся в Едином государственном реестре недвижимости		определены в результате выполнения комплексных кадастровых работ				
	X	Y	X	Y			
1	2	3	4	5	6	7	8
н5У	-	-	445346.64	2234216.02	Фотограмметрический метод	$Mt = 0.10$	Закрепление отсутствует
92	-	-	445338.21	2234245.56	Фотограмметрический метод	$Mt = 0.10$	Закрепление отсутствует
91	-	-	445309.53	2234238.11	Фотограмметрический метод	$Mt = 0.10$	Закрепление отсутствует
90	-	-	445303.44	2234239.46	Фотограмметрический метод	$Mt = 0.10$	Закрепление отсутствует
н6У	-	-	445313.42	2234208.17	Фотограмметрический метод	$Mt = 0.10$	Закрепление отсутствует
н5У	-	-	445346.64	2234216.02	Фотограмметрический метод	$Mt = 0.10$	Закрепление отсутствует

2. Сведения о частях границ уточняемого земельного участка с кадастровым номером 47:07:1301001:18 :

Обозначение части границ		Горизонтальное проложение (S), м	Описание прохождения части границ	Сведения о согласовании местоположения границ (согласовано/спорное)
от т.	до т.			
1	2	3	4	5
н5У	92	30.72	-	-
92	91	29.63	-	-
91	90	6.24	-	-
90	н6У	32.84	-	-
н6У	н5У	34.13	-	-

3. Сведения о характеристиках уточняемого земельного участка с кадастровым номером 47:07:1301001:18 :

№ п/п	Наименование характеристики земельного участка	Значение характеристики
1	2	3
1.	Сведения об адресе земельного участка	Российская Федерация, Ленинградская область, район Всеволожский, город Всеволожск, улица Социалистическая, участок 169 42984419-2d0f-4ec2-858b-fe335279e3b8
1.1.	Сведения об ином месте нахождения земельного участка, не являющегося объектом адресации, в структурированном виде	-
1.2.	Дополнительные сведения о месте нахождения земельного участка	-
2.	Площадь земельного участка ± величина погрешности определения (вычисления) площади ($P \pm \Delta P$), м ²	1056 ± 11

3. Сведения о характеристиках уточняемого земельного участка с кадастровым номером 47:07:1301001:18 :		
№ п/п	Наименование характеристики земельного участка	Значение характеристики
1	2	3
3.	Формула, примененная для вычисления предельной погрешности определения площади земельного участка, с подставленными значениями и итоговые (вычисленные) значения (ΔP), м2	$\Delta P=3.5*Mt*\sqrt{P}=3.5*0,1*\sqrt{1056}=11$
4.	Площадь земельного участка согласно сведениям Единого государственного реестра недвижимости (Ркад), м2	965
5.	Оценка расхождения Р и Ркад (Р - Ркад), м2	91
6.	Предельные минимальный и максимальный размеры земельного участка (Рмин и Рмакс), м2	- -
7.	Вид (виды) разрешенного использования	под жилую застройку - индивидуальную
7.1.	Дополнительные сведения об использовании земельного участка	-
8.	Кадастровый или иной государственный учетный номер (инвентарный) здания, сооружения, объекта незавершенного строительства, расположенного на земельном участке	47:07:1301134:113
9.	Сведения о земельных участках (землях общего пользования, территории общего пользования), посредством которых обеспечивается доступ	Земли общего пользования
10.	Иные сведения	-
4. Пояснения к сведениям об уточняемом земельном участке с кадастровым номером 47:07:1301001:18 :		
1.	-	

Сведения об уточняемых земельных участках

1. Сведения о характерных точках границы уточняемого земельного участка с кадастровым номером 47:07:1301001:16 :

Система координат МСК-47, зона 2					Зона № 2		
Обозначение характерных точек границ	Координаты, м				Метод определения координат	Формулы, примененные для расчета средней квадратической погрешности определения координат характерных точек границ (Mt), с подставленными в такие формулы значениями и итоговые (вычисленные) значения Mt, м	Описание закрепления точки
	содержатся в Едином государственном реестре недвижимости		определены в результате выполнения комплексных кадастровых работ				
	X	Y	X	Y			
1	2	3	4	5	6	7	8
н7У	-	-	445380.75	2234224.43	Фотограмметрический метод	$Mt = 0.10$	Закрепление отсутствует
н8У	-	-	445377.14	2234250.08	Фотограмметрический метод	$Mt = 0.10$	Закрепление отсутствует
н9У	-	-	445375.31	2234264.16	Фотограмметрический метод	$Mt = 0.10$	Закрепление отсутствует
158	-	-	445345.82	2234254.52	Фотограмметрический метод	$Mt = 0.10$	Закрепление отсутствует
н10У	-	-	445342.94	2234253.60	Фотограмметрический метод	$Mt = 0.10$	Закрепление отсутствует
92	-	-	445338.21	2234245.56	Фотограмметрический метод	$Mt = 0.10$	Закрепление отсутствует
н5У	-	-	445346.64	2234216.02	Фотограмметрический метод	$Mt = 0.10$	Закрепление отсутствует
н7У	-	-	445380.75	2234224.43	Фотограмметрический метод	$Mt = 0.10$	Закрепление отсутствует

2. Сведения о частях границ уточняемого земельного участка с кадастровым номером 47:07:1301001:16 :

Обозначение части границ		Горизонтальное проложение (S), м	Описание прохождения части границ	Сведения о согласовании местоположения границ (согласовано/спорное)
от т.	до т.			
1	2	3	4	5
н7У	н8У	25.90	-	-
н8У	н9У	14.20	-	-
н9У	158	31.03	-	-
158	н10У	3.02	-	-
н10У	92	9.33	-	-
92	н5У	30.72	-	-
н5У	н7У	35.13	-	-

3. Сведения о характеристиках уточняемого земельного участка с кадастровым номером 47:07:1301001:16 :

№ п/п	Наименование характеристики земельного участка	Значение характеристики
1	2	3
1.	Сведения об адресе земельного участка	Российская Федерация, Ленинградская область, район Всеволожский, город Всеволожск, улица Социалистическая, участок 169-а 42984419-2d0f-4ec2-858b-fe335279e3b8

3. Сведения о характеристиках уточняемого земельного участка с кадастровым номером 47:07:1301001:16 :		
№ п/п	Наименование характеристики земельного участка	Значение характеристики
1	2	3
1.1.	Сведения об ином месте нахождения земельного участка, не являющегося объектом адресации, в структурированном виде	-
1.2.	Дополнительные сведения о месте нахождения земельного участка	-
2.	Площадь земельного участка ± величина погрешности определения (вычисления) площади ($P \pm \Delta P$), м ²	1430 ± 13
3.	Формула, примененная для вычисления предельной погрешности определения площади земельного участка, с подставленными значениями и итоговые (вычисленные) значения (ΔP), м ²	$\Delta P = 3.5 * M_t * \sqrt{P} = 3.5 * 0,1 * \sqrt{1430} = 13$
4.	Площадь земельного участка согласно сведениям Единого государственного реестра недвижимости ($R_{\text{кад}}$), м ²	1403
5.	Оценка расхождения P и $R_{\text{кад}}$ ($P - R_{\text{кад}}$), м ²	27
6.	Предельные минимальный и максимальный размеры земельного участка ($R_{\text{мин}}$ и $R_{\text{макс}}$), м ²	- -
7.	Вид (виды) разрешенного использования	под жилую застройку - индивидуальную
7.1.	Дополнительные сведения об использовании земельного участка	-
8.	Кадастровый или иной государственный учетный номер (инвентарный) здания, сооружения, объекта незавершенного строительства, расположенного на земельном участке	47:07:1301134:114 47:07:0000000:92379
9.	Сведения о земельных участках (землях общего пользования, территории общего пользования), посредством которых обеспечивается доступ	Земли общего пользования
10.	Иные сведения	-
4. Пояснения к сведениям об уточняемом земельном участке с кадастровым номером 47:07:1301001:16 :		
1.	-	

Сведения об уточняемых земельных участках

1. Сведения о характерных точках границы уточняемого земельного участка с кадастровым номером 47:07:1301001:7 :

Система координат МСК-47, зона 2					Зона № 2		
Обозначение характерных точек границ	Координаты, м				Метод определения координат	Формулы, примененные для расчета средней квадратической погрешности определения координат характерных точек границ (Mt), с подставленными в такие формулы значениями и итоговые (вычисленные) значения Mt, м	Описание закрепления точки
	содержатся в Едином государственном реестре недвижимости		определены в результате выполнения комплексных кадастровых работ				
	X	Y	X	Y			
1	2	3	4	5	6	7	8
н11У	-	-	445397.11	2234229.28	-	-	-
н12У	-	-	445432.42	2234237.31	-	-	-
24	-	-	445427.74	2234260.46	-	-	-
н13У	-	-	445392.63	2234253.38	-	-	-
н11У	-	-	445397.11	2234229.28	-	-	-

2. Сведения о частях границ уточняемого земельного участка с кадастровым номером 47:07:1301001:7 :

Обозначение части границ		Горизонтальное проложение (S), м	Описание прохождения части границ	Сведения о согласовании местоположения границ (согласовано/спорное)
от т.	до т.			
1	2	3	4	5
н11У	н12У	36.21	-	-
н12У	24	23.62	-	-
24	н13У	35.82	-	-
н13У	н11У	24.51	-	-

3. Сведения о характеристиках уточняемого земельного участка с кадастровым номером 47:07:1301001:7 :

№ п/п	Наименование характеристики земельного участка	Значение характеристики
1	2	3
1.	Сведения об адресе земельного участка	Российская Федерация, Ленинградская область, район Всеволожский, город Всеволожск, проспект Октябрьский, участок 148-а e39af5ff-dea0-4e48-a783-87c87ac9757e
1.1.	Сведения об ином месте нахождения земельного участка, не являющегося объектом адресации, в структурированном виде	-
1.2.	Дополнительные сведения о месте нахождения земельного участка	-
2.	Площадь земельного участка ± величина погрешности определения (вычисления) площади ($P \pm \Delta P$), м ²	866 ± 10
3.	Формула, примененная для вычисления предельной погрешности определения площади земельного участка, с подставленными значениями и итоговые (вычисленные) значения (ΔP), м ²	$\Delta P = 3.5 * Mt * \sqrt{P} = 3.5 * 0,1 * \sqrt{866} = 10$

3. Сведения о характеристиках уточняемого земельного участка с кадастровым номером 47:07:1301001:7 :		
№ п/п	Наименование характеристики земельного участка	Значение характеристики
1	2	3
4.	Площадь земельного участка согласно сведениям Единого государственного реестра недвижимости (Ркад), м2	800
5.	Оценка расхождения Р и Ркад (Р - Ркад), м2	66
6.	Предельные минимальный и максимальный размеры земельного участка (Рмин и Рмакс), м2	- -
7.	Вид (виды) разрешенного использования	для индивидуального жилищного строительства
7.1.	Дополнительные сведения об использовании земельного участка	-
8.	Кадастровый или иной государственный учетный номер (инвентарный) здания, сооружения, объекта незавершенного строительства, расположенного на земельном участке	47:07:1302015:291
9.	Сведения о земельных участках (землях общего пользования, территории общего пользования), посредством которых обеспечивается доступ	Земли общего пользования
10.	Иные сведения	-
4. Пояснения к сведениям об уточняемом земельном участке с кадастровым номером 47:07:1301001:7 :		
1.	-	

Сведения об уточняемых земельных участках

1. Сведения о характерных точках границы уточняемого земельного участка с кадастровым номером 47:07:1301001:6 :

Система координат МСК-47, зона 2					Зона № 2		
Обозначение характерных точек границ	Координаты, м				Метод определения координат	Формулы, примененные для расчета средней квадратической погрешности определения координат характерных точек границ (Mt), с подставленными в такие формулы значениями и итоговые (вычисленные) значения Mt, м	Описание закрепления точки
	содержатся в Едином государственном реестре недвижимости		определены в результате выполнения комплексных кадастровых работ				
	X	Y	X	Y			
1	2	3	4	5	6	7	8
152	-	-	445435.64	2234221.73	Фотограмметрический метод	Mt = 0.10	Закрепление отсутствует
н12У	-	-	445432.42	2234237.31	Фотограмметрический метод	Mt = 0.10	Закрепление отсутствует
н11У	-	-	445397.11	2234229.28	Фотограмметрический метод	Mt = 0.10	Закрепление отсутствует
н7У	-	-	445380.75	2234224.43	Фотограмметрический метод	Mt = 0.10	Закрепление отсутствует
н14У	-	-	445381.92	2234216.25	Фотограмметрический метод	Mt = 0.10	Закрепление отсутствует
153	-	-	445383.26	2234209.12	Фотограмметрический метод	Mt = 0.10	Закрепление отсутствует
152	-	-	445435.64	2234221.73	Фотограмметрический метод	Mt = 0.10	Закрепление отсутствует

2. Сведения о частях границ уточняемого земельного участка с кадастровым номером 47:07:1301001:6 :

Обозначение части границ		Горизонтальное проложение (S), м	Описание прохождения части границ	Сведения о согласовании местоположения границ (согласовано/спорное)
от т.	до т.			
1	2	3	4	5
152	н12У	15.91	-	-
н12У	н11У	36.21	-	-
н11У	н7У	17.06	-	-
н7У	н14У	8.26	-	-
н14У	153	7.25	-	-
153	152	53.88	-	-

3. Сведения о характеристиках уточняемого земельного участка с кадастровым номером 47:07:1301001:6 :

№ п/п	Наименование характеристики земельного участка	Значение характеристики
1	2	3
1.	Сведения об адресе земельного участка	Российская Федерация, Ленинградская область, район Всеволожский, город Всеволожск, проспект Октябрьский, участок 148 e39af5ff-dea0-4e48-a783-87c87ac9757e
1.1.	Сведения об ином месте нахождения земельного участка, не являющегося объектом адресации, в структурированном виде	-

3. Сведения о характеристиках уточняемого земельного участка с кадастровым номером 47:07:1301001:6 :		
№ п/п	Наименование характеристики земельного участка	Значение характеристики
1	2	3
1.2.	Дополнительные сведения о месте нахождения земельного участка	-
2.	Площадь земельного участка \pm величина погрешности определения (вычисления) площади ($P \pm \Delta P$), м ²	861 \pm 10
3.	Формула, примененная для вычисления предельной погрешности определения площади земельного участка, с подставленными значениями и итоговые (вычисленные) значения (ΔP), м ²	$\Delta P = 3.5 * M_t * \sqrt{P} = 3.5 * 0,1 * \sqrt{861} = 10$
4.	Площадь земельного участка согласно сведениям Единого государственного реестра недвижимости ($P_{\text{кад}}$), м ²	800
5.	Оценка расхождения P и $P_{\text{кад}}$ ($P - P_{\text{кад}}$), м ²	61
6.	Предельные минимальный и максимальный размеры земельного участка ($P_{\text{мин}}$ и $P_{\text{макс}}$), м ²	- -
7.	Вид (виды) разрешенного использования	для индивидуального жилищного строительства
7.1.	Дополнительные сведения об использовании земельного участка	-
8.	Кадастровый или иной государственный учетный номер (инвентарный) здания, сооружения, объекта незавершенного строительства, расположенного на земельном участке	-
9.	Сведения о земельных участках (землях общего пользования, территории общего пользования), посредством которых обеспечивается доступ	Земли общего пользования
10.	Иные сведения	-
4. Пояснения к сведениям об уточняемом земельном участке с кадастровым номером 47:07:1301001:6 :		
1.	-	

Сведения об уточняемых земельных участках

1. Сведения о характерных точках границы уточняемого земельного участка с кадастровым номером 47:07:1301001:83 :

Система координат МСК-47, зона 2					Зона № 2		
Обозначение характерных точек границ	Координаты, м				Метод определения координат	Формулы, примененные для расчета средней квадратической погрешности определения координат характерных точек границ (Mt), с подставленными в такие формулы значениями и итоговые (вычисленные) значения Mt, м	Описание закрепления точки
	содержатся в Едином государственном реестре недвижимости		определены в результате выполнения комплексных кадастровых работ				
	X	Y	X	Y			
1	2	3	4	5	6	7	8
н11У	-	-	445397.11	2234229.28	Фотограмметрический метод	$Mt = 0.10$	Закрепление отсутствует
н13У	-	-	445392.63	2234253.38	Фотограмметрический метод	$Mt = 0.10$	Закрепление отсутствует
н8У	-	-	445377.14	2234250.08	Фотограмметрический метод	$Mt = 0.10$	Закрепление отсутствует
н7У	-	-	445380.75	2234224.43	Фотограмметрический метод	$Mt = 0.10$	Закрепление отсутствует
н11У	-	-	445397.11	2234229.28	Фотограмметрический метод	$Mt = 0.10$	Закрепление отсутствует

2. Сведения о частях границ уточняемого земельного участка с кадастровым номером 47:07:1301001:83 :

Обозначение части границ		Горизонтальное проложение (S), м	Описание прохождения части границ	Сведения о согласовании местоположения границ (согласовано/спорное)
от т.	до т.			
1	2	3	4	5
н11У	н13У	24.51	-	-
н13У	н8У	15.84	-	-
н8У	н7У	25.90	-	-
н7У	н11У	17.06	-	-

3. Сведения о характеристиках уточняемого земельного участка с кадастровым номером 47:07:1301001:83 :

№ п/п	Наименование характеристики земельного участка	Значение характеристики
1	2	3
1.	Сведения об адресе земельного участка	Российская Федерация, 188642, Ленинградская область, район Всеволожский, город Всеволожск, проспект Октябрьский, дом 148а fbc578fe-0c8e-4bd9-83fe-fa4a43be53d6
1.1.	Сведения об ином месте нахождения земельного участка, не являющегося объектом адресации, в структурированном виде	-
1.2.	Дополнительные сведения о месте нахождения земельного участка	-
2.	Площадь земельного участка ± величина погрешности определения (вычисления) площади ($P \pm \Delta P$), м ²	413 ± 7

3. Сведения о характеристиках уточняемого земельного участка с кадастровым номером 47:07:1301001:83 :		
№ п/п	Наименование характеристики земельного участка	Значение характеристики
1	2	3
3.	Формула, примененная для вычисления предельной погрешности определения площади земельного участка, с подставленными значениями и итоговые (вычисленные) значения (ΔP), м2	$\Delta P=3.5*Mt*\sqrt{P}=3.5*0,1*\sqrt{413}=7$
4.	Площадь земельного участка согласно сведениям Единого государственного реестра недвижимости (Ркад), м2	400
5.	Оценка расхождения Р и Ркад (Р - Ркад), м2	13
6.	Предельные минимальный и максимальный размеры земельного участка (Рмин и Рмакс), м2	- -
7.	Вид (виды) разрешенного использования	для индивидуального жилищного строительства
7.1.	Дополнительные сведения об использовании земельного участка	-
8.	Кадастровый или иной государственный учетный номер (инвентарный) здания, сооружения, объекта незавершенного строительства, расположенного на земельном участке	47:07:0000000:92379 47:07:1302015:291
9.	Сведения о земельных участках (землях общего пользования, территории общего пользования), посредством которых обеспечивается доступ	Земли общего пользования
10.	Иные сведения	-
4. Пояснения к сведениям об уточняемом земельном участке с кадастровым номером 47:07:1301001:83 :		
1.	-	

Сведения об уточняемых земельных участках, необходимые для исправления реестровых ошибок в сведениях о местоположении их границ

1. Сведения о характерных точках границ уточняемого земельного участка с кадастровым номером 47:07:1301001:65 :

Система координат МСК-47, зона 2					Зона № 2		
Обозначение характерных точек границ	Координаты, м				Метод определения координат	Формулы, примененные для расчета средней квадратической погрешности определения координат характерных точек границ (Mt), с подставленными в такие формулы значениями и итоговые (вычисленные) значения Mt, м	Описание закрепления точки
	содержатся в Едином государственном реестре недвижимости		определены в результате выполнения комплексных кадастровых работ				
	X	Y	X	Y			
1	2	3	4	5	6	7	8
66	-	-	445414.67	2233990.18	Фотограмметрический метод	$Mt = 0.10$	Закрепление отсутствует
67	-	-	445419.38	2234017.79	Фотограмметрический метод	$Mt = 0.10$	Закрепление отсутствует
68	-	-	445420.08	2234022.47	Фотограмметрический метод	$Mt = 0.10$	Закрепление отсутствует
69	-	-	445421.19	2234022.29	Фотограмметрический метод	$Mt = 0.10$	Закрепление отсутствует
70	-	-	445421.71	2234025.25	Фотограмметрический метод	$Mt = 0.10$	Закрепление отсутствует
71	-	-	445420.09	2234025.49	Фотограмметрический метод	$Mt = 0.10$	Закрепление отсутствует
72	-	-	445423.02	2234045.61	Фотограмметрический метод	$Mt = 0.10$	Закрепление отсутствует
73	-	-	445424.98	2234059.05	Фотограмметрический метод	$Mt = 0.10$	Закрепление отсутствует
74	-	-	445422.92	2234059.16	Фотограмметрический метод	$Mt = 0.10$	Закрепление отсутствует
75	-	-	445392.71	2234061.51	Фотограмметрический метод	$Mt = 0.10$	Закрепление отсутствует
76	-	-	445387.42	2234027.53	Фотограмметрический метод	$Mt = 0.10$	Закрепление отсутствует
77	-	-	445358.78	2234032.19	Фотограмметрический метод	$Mt = 0.10$	Закрепление отсутствует
44	-	-	445343.50	2234034.01	Фотограмметрический метод	$Mt = 0.10$	Закрепление отсутствует
52	-	-	445339.07	2234001.91	Фотограмметрический метод	$Mt = 0.10$	Закрепление отсутствует
102	-	-	445366.06	2233997.81	Фотограмметрический метод	$Mt = 0.10$	Закрепление отсутствует
64	-	-	445381.17	2233995.73	Фотограмметрический метод	$Mt = 0.10$	Закрепление отсутствует
65	-	-	445381.48	2233994.86	Фотограмметрический метод	$Mt = 0.10$	Закрепление отсутствует
66	-	-	445414.67	2233990.18	Фотограмметрический метод	$Mt = 0.10$	Закрепление отсутствует

2. Сведения о частях границ уточняемого земельного участка с кадастровым номером 47:07:1301001:65 :

Обозначение части границ		Горизонтальное проложение (S), м	Описание прохождения части границ	Сведения о согласовании местоположения границ (согласовано/спорное)
от т.	до т.			
1	2	3	4	5
66	67	28.01	-	-
67	68	4.73	-	-
68	69	1.12	-	-
69	70	3.01	-	-
70	71	1.64	-	-
71	72	20.33	-	-
72	73	13.58	-	-
73	74	2.06	-	-
74	75	30.30	-	-
75	76	34.39	-	-
76	77	29.02	-	-
77	44	15.39	-	-
44	52	32.40	-	-
52	102	27.30	-	-
102	64	15.25	-	-
64	65	0.92	-	-
65	66	33.52	-	-

3. Сведения о характеристиках уточняемого земельного участка с кадастровым номером 47:07:1301001:65 :

№ п/п	Наименование характеристики	Значение характеристики
1	2	3
1.	Сведения об адресе земельного участка	Российская Федерация, Ленинградская область, район Всеволожский, город Всеволожск, проспект Октябрьский, участок 134 e39af5ff-dea0-4e48-a783-87c87ac9757e
1.1.	Сведения об ином месте нахождения земельного участка, не являющегося объектом адресации, в структурированном виде	-
1.2.	Дополнительные сведения о месте нахождения земельного участка	-
2.	Площадь земельного участка ± величина погрешности определения (вычисления) площади ($P \pm \Delta P$), м ²	3687 ± 21
3.	Формула, примененная для расчета предельной допустимой погрешности определения площади земельного участка, с подставленными значениями и итоговые (вычисленные) значения (ΔP), м ²	$\Delta P = 3.5 * M_t * \sqrt{P} = 3.5 * 0,1 * \sqrt{3687} = 21$
4.	Площадь земельного участка согласно сведениям Единого государственного реестра недвижимости (Ркад), м ²	3690
5.	Оценка расхождения P и Ркад ($P - P_{кад}$), м ²	3
6.	Предельные минимальный и максимальный размеры земельного участка ($P_{мин}$ и $P_{макс}$), м ²	- -
7.	Кадастровый номер или иной государственный учетный номер (инвентарный) объекта недвижимости, расположенного на земельном участке	47:07:1301001:88 47:07:1302015:193 47:07:0000000:92379

3. Сведения о характеристиках уточняемого земельного участка с кадастровым номером 47:07:1301001:65 :

№ п/п	Наименование характеристики	Значение характеристики
1	2	3
8.	Вид (виды) разрешенного использования	для индивидуального жилищного строительства
8.1.	Дополнительные сведения об использовании земельного участка	-
9.	Сведения о земельных участках (землях общего пользования, территории общего пользования), посредством которых обеспечивается доступ	Земли общего пользования
10.	Иные сведения	-

4. Пояснения к сведениям об уточняемом земельном участке с кадастровым номером 47:07:1301001:65 :

1.	-
----	---

--	--

Сведения об уточняемых земельных участках, необходимые для исправления реестровых ошибок в сведениях о местоположении их границ

1. Сведения о характерных точках границ уточняемого земельного участка с кадастровым номером 47:07:1301001:3 :

Система координат МСК-47, зона 2					Зона № 2		
Обозначение характерных точек границ	Координаты, м				Метод определения координат	Формулы, примененные для расчета средней квадратической погрешности определения координат характерных точек границ (Mt), с подставленными в такие формулы значениями и итоговые (вычисленные) значения Mt, м	Описание закрепления точки
	содержатся в Едином государственном реестре недвижимости		определены в результате выполнения комплексных кадастровых работ				
	X	Y	X	Y			
1	2	3	4	5	6	7	8
157	-	-	445426.31	2234068.90	Фотограмметрический метод	$Mt = 0.10$	Закрепление отсутствует
150	-	-	445432.88	2234117.11	Фотограмметрический метод	$Mt = 0.10$	Закрепление отсутствует
151	-	-	445442.59	2234184.98	Фотограмметрический метод	$Mt = 0.10$	Закрепление отсутствует
152	-	-	445435.64	2234221.73	Фотограмметрический метод	$Mt = 0.10$	Закрепление отсутствует
153	-	-	445383.26	2234209.12	Фотограмметрический метод	$Mt = 0.10$	Закрепление отсутствует
154	-	-	445387.44	2234185.44	Фотограмметрический метод	$Mt = 0.10$	Закрепление отсутствует
155	-	-	445388.07	2234167.77	Фотограмметрический метод	$Mt = 0.10$	Закрепление отсутствует
207	-	-	445375.19	2234141.62	Фотограмметрический метод	$Mt = 0.10$	Закрепление отсутствует
83	-	-	445372.53	2234123.17	Фотограмметрический метод	$Mt = 0.10$	Закрепление отсутствует
82	-	-	445401.74	2234119.96	Фотограмметрический метод	$Mt = 0.10$	Закрепление отсутствует
81	-	-	445394.88	2234075.16	Фотограмметрический метод	$Mt = 0.10$	Закрепление отсутствует
157	-	-	445426.31	2234068.90	Фотограмметрический метод	$Mt = 0.10$	Закрепление отсутствует

2. Сведения о частях границ уточняемого земельного участка с кадастровым номером 47:07:1301001:3 :

Обозначение части границ		Горизонтальное проложение (S), м	Описание прохождения части границ	Сведения о согласовании местоположения границ (согласовано/спорное)
от т.	до т.			
1	2	3	4	5
157	150	48.66	-	-
150	151	68.56	-	-
151	152	37.40	-	-
152	153	53.88	-	-
153	154	24.05	-	-
154	155	17.68	-	-
155	207	29.15	-	-
207	83	18.64	-	-
83	82	29.39	-	-

2. Сведения о частях границ уточняемого земельного участка с кадастровым номером 47:07:1301001:3 :				
Обозначение части границ		Горизонтальное проложение (S), м	Описание прохождения части границ	Сведения о согласовании местоположения границ (согласовано/спорное)
от т.	до т.			
1	2	3	4	5
82	81	45.32	-	-
81	157	32.05	-	-
3. Сведения о характеристиках уточняемого земельного участка с кадастровым номером 47:07:1301001:3 :				
№ п/п	Наименование характеристики		Значение характеристики	
1	2		3	
1.	Сведения об адресе земельного участка		Российская Федерация, Ленинградская область, район Всеволожский, город Всеволожск, проспект Октябрьский, участок 142 e39af5ff-dea0-4e48-a783-87c87ac9757e	
1.1.	Сведения об ином месте нахождения земельного участка, не являющегося объектом адресации, в структурированном виде		-	
1.2.	Дополнительные сведения о месте нахождения земельного участка		-	
2.	Площадь земельного участка ± величина погрешности определения (вычисления) площади (P ± ΔP), м2		6883 ± 29	
3.	Формула, примененная для расчета предельной допустимой погрешности определения площади земельного участка, с подставленными значениями и итоговые (вычисленные) значения (ΔP), м2		$\Delta P = 3.5 * M_t * \sqrt{P} = 3.5 * 0,1 * \sqrt{6883} = 29$	
4.	Площадь земельного участка согласно сведениям Единого государственного реестра недвижимости (P _{кад}), м2		6878	
5.	Оценка расхождения P и P _{кад} (P - P _{кад}), м2		5	
6.	Предельные минимальный и максимальный размеры земельного участка (P _{мин} и P _{макс}), м2		- -	
7.	Кадастровый номер или иной государственный учетный номер (инвентарный) объекта недвижимости, расположенного на земельном участке		47:07:1302015:219 47:07:0000000:92379	
8.	Вид (виды) разрешенного использования		для индивидуального жилищного строительства	
8.1.	Дополнительные сведения об использовании земельного участка		-	
9.	Сведения о земельных участках (землях общего пользования, территории общего пользования), посредством которых обеспечивается доступ		Земли общего пользования	
10.	Иные сведения		-	
4. Пояснения к сведениям об уточняемом земельном участке с кадастровым номером 47:07:1301001:3 :				
1.	-			

Сведения об уточняемых земельных участках, необходимые для исправления реестровых ошибок в сведениях о местоположении их границ

1. Сведения о характерных точках границ уточняемого земельного участка с кадастровым номером 47:07:1301001:22 :

Система координат МСК-47, зона 2					Зона № 2		
Обозначение характерных точек границ	Координаты, м				Метод определения координат	Формулы, примененные для расчета средней квадратической погрешности определения координат характерных точек границ (Mt), с подставленными в такие формулы значениями и итоговые (вычисленные) значения Mt, м	Описание закрепления точки
	содержатся в Едином государственном реестре недвижимости		определены в результате выполнения комплексных кадастровых работ				
	X	Y	X	Y			
1	2	3	4	5	6	7	8
154	-	-	445387.44	2234185.44	Фотограмметрический метод	$Mt = 0.10$	Закрепление отсутствует
153	-	-	445383.26	2234209.12	Фотограмметрический метод	$Mt = 0.10$	Закрепление отсутствует
н14У	-	-	445381.92	2234216.25	Фотограмметрический метод	$Mt = 0.10$	Закрепление отсутствует
н15У	-	-	445357.66	2234211.35	Фотограмметрический метод	$Mt = 0.10$	Закрепление отсутствует
н1У	-	-	445362.87	2234178.90	Фотограмметрический метод	$Mt = 0.10$	Закрепление отсутствует
154	-	-	445387.44	2234185.44	Фотограмметрический метод	$Mt = 0.10$	Закрепление отсутствует

2. Сведения о частях границ уточняемого земельного участка с кадастровым номером 47:07:1301001:22 :

Обозначение части границ		Горизонтальное проложение (S), м	Описание прохождения части границ	Сведения о согласовании местоположения границ (согласовано/спорное)
от т.	до т.			
1	2	3	4	5
154	153	24.05	-	-
153	н14У	7.25	-	-
н14У	н15У	24.75	-	-
н15У	н1У	32.87	-	-
н1У	154	25.43	-	-

3. Сведения о характеристиках уточняемого земельного участка с кадастровым номером 47:07:1301001:22 :

№ п/п	Наименование характеристики	Значение характеристики
1	2	3
1.	Сведения об адресе земельного участка	Российская Федерация, Ленинградская область, район Всеволожский, город Всеволожск, улица Социалистическая, участок 167-Б 42984419-2d0f-4ec2-858b-fe335279e3b8
1.1.	Сведения об ином месте нахождения земельного участка, не являющегося объектом адресации, в структурированном виде	-
1.2.	Дополнительные сведения о месте нахождения земельного участка	-

3. Сведения о характеристиках уточняемого земельного участка с кадастровым номером 47:07:1301001:22 :		
№ п/п	Наименование характеристики	Значение характеристики
1	2	3
2.	Площадь земельного участка ± величина погрешности определения (вычисления) площади ($P \pm \Delta P$), м2	804 ± 10
3.	Формула, примененная для расчета предельной допустимой погрешности определения площади земельного участка, с подставленными значениями и итоговые (вычисленные) значения (ΔP), м2	$\Delta P = 3.5 * M_t * \sqrt{P} = 3.5 * 0,1 * \sqrt{804} = 10$
4.	Площадь земельного участка согласно сведениям Единого государственного реестра недвижимости (Ркад), м2	800
5.	Оценка расхождения P и Ркад (P - Ркад), м2	4
6.	Предельные минимальный и максимальный размеры земельного участка (Рмин и Рмакс), м2	- -
7.	Кадастровый номер или иной государственный учетный номер (инвентарный) объекта недвижимости, расположенного на земельном участке	47:07:1301134:172 47:07:0000000:92379
8.	Вид (виды) разрешенного использования	для индивидуального жилищного строительства
8.1.	Дополнительные сведения об использовании земельного участка	-
9.	Сведения о земельных участках (землях общего пользования, территории общего пользования), посредством которых обеспечивается доступ	Земли общего пользования
10.	Иные сведения	-
4. Пояснения к сведениям об уточняемом земельном участке с кадастровым номером 47:07:1301001:22 :		
1.	-	

Сведения об уточняемых земельных участках, необходимые для исправления реестровых ошибок в сведениях о местоположении их границ

1. Сведения о характерных точках границ уточняемого земельного участка с кадастровым номером 47:07:1301001:413 :

Система координат МСК-47, зона 2					Зона № 2		
Обозначение характерных точек границ	Координаты, м				Метод определения координат	Формулы, примененные для расчета средней квадратической погрешности определения координат характерных точек границ (Mt), с подставленными в такие формулы значениями и итоговые (вычисленные) значения Mt, м	Описание закрепления точки
	содержатся в Едином государственном реестре недвижимости		определены в результате выполнения комплексных кадастровых работ				
	X	Y	X	Y			
1	2	3	4	5	6	7	8
21	-	-	445369.64	2234104.86	Фотограмметрический метод	$Mt = 0.10$	Закрепление отсутствует
83	-	-	445372.53	2234123.17	Фотограмметрический метод	$Mt = 0.10$	Закрепление отсутствует
207	-	-	445375.19	2234141.62	Фотограмметрический метод	$Mt = 0.10$	Закрепление отсутствует
208	-	-	445359.97	2234142.32	Фотограмметрический метод	$Mt = 0.10$	Закрепление отсутствует
209	-	-	445322.81	2234144.10	Фотограмметрический метод	$Mt = 0.10$	Закрепление отсутствует
210	-	-	445314.97	2234144.48	Фотограмметрический метод	$Mt = 0.10$	Закрепление отсутствует
212	-	-	445310.16	2234147.18	Фотограмметрический метод	$Mt = 0.10$	Закрепление отсутствует
12	-	-	445304.81	2234113.10	Фотограмметрический метод	$Mt = 0.10$	Закрепление отсутствует
18	-	-	445353.07	2234107.40	Фотограмметрический метод	$Mt = 0.10$	Закрепление отсутствует
19	-	-	445360.08	2234106.13	Фотограмметрический метод	$Mt = 0.10$	Закрепление отсутствует
22	-	-	445360.16	2234106.65	Фотограмметрический метод	$Mt = 0.10$	Закрепление отсутствует
21	-	-	445369.64	2234104.86	Фотограмметрический метод	$Mt = 0.10$	Закрепление отсутствует

2. Сведения о частях границ уточняемого земельного участка с кадастровым номером 47:07:1301001:413 :

Обозначение части границ		Горизонтальное проложение (S), м	Описание прохождения части границ	Сведения о согласовании местоположения границ (согласовано/спорное)
от т.	до т.			
1	2	3	4	5
21	83	18.54	-	-
83	207	18.64	-	-
207	208	15.24	-	-
208	209	37.20	-	-
209	210	7.85	-	-
210	212	5.52	-	-
212	12	34.50	-	-
12	18	48.60	-	-
18	19	7.12	-	-

2. Сведения о частях границ уточняемого земельного участка с кадастровым номером 47:07:1301001:413 :				
Обозначение части границ		Горизонтальное проложение (S), м	Описание прохождения части границ	Сведения о согласовании местоположения границ (согласовано/спорное)
от т.	до т.			
1	2	3	4	5
19	22	0.53	-	-
22	21	9.65	-	-
3. Сведения о характеристиках уточняемого земельного участка с кадастровым номером 47:07:1301001:413 :				
№ п/п	Наименование характеристики		Значение характеристики	
1	2		3	
1.	Сведения об адресе земельного участка		Российская Федерация, Ленинградская область, район Всеволожский, город Всеволожск, улица Социалистическая, участок 167-а 42984419-2d0f-4ec2-858b-fe335279e3b8	
1.1.	Сведения об ином месте нахождения земельного участка, не являющегося объектом адресации, в структурированном виде		-	
1.2.	Дополнительные сведения о месте нахождения земельного участка		-	
2.	Площадь земельного участка ± величина погрешности определения (вычисления) площади ($P \pm \Delta P$), м ²		2250 ± 17	
3.	Формула, примененная для расчета предельной допустимой погрешности определения площади земельного участка, с подставленными значениями и итоговые (вычисленные) значения (ΔP), м ²		$\Delta P = 3.5 * M_t * \sqrt{P} = 3.5 * 0,1 * \sqrt{2250} = 17$	
4.	Площадь земельного участка согласно сведениям Единого государственного реестра недвижимости (Ркад), м ²		2243	
5.	Оценка расхождения P и Ркад (P - Ркад), м ²		7	
6.	Предельные минимальный и максимальный размеры земельного участка (Рмин и Рмакс), м ²		- -	
7.	Кадастровый номер или иной государственный учетный номер (инвентарный) объекта недвижимости, расположенного на земельном участке		47:07:1301001:411 47:07:1301001:412 47:07:1301134:135 47:07:0000000:92379	
8.	Вид (виды) разрешенного использования		под жилую застройку-индивидуальную	
8.1.	Дополнительные сведения об использовании земельного участка		-	
9.	Сведения о земельных участках (землях общего пользования, территории общего пользования), посредством которых обеспечивается доступ		Земли общего пользования	
10.	Иные сведения		-	
4. Пояснения к сведениям об уточняемом земельном участке с кадастровым номером 47:07:1301001:413 :				
1.	-			

Сведения об уточняемых земельных участках, необходимые для исправления реестровых ошибок в сведениях о местоположении их границ

1. Сведения о характерных точках границ уточняемого земельного участка с кадастровым номером 47:07:1301001:57 :

Система координат МСК-47, зона 2					Зона № 2		
Обозначение характерных точек границ	Координаты, м				Метод определения координат	Формулы, примененные для расчета средней квадратической погрешности определения координат характерных точек границ (Mt), с подставленными в такие формулы значениями и итоговые (вычисленные) значения Mt, м	Описание закрепления точки
	содержатся в Едином государственном реестре недвижимости		определены в результате выполнения комплексных кадастровых работ				
	X	Y	X	Y			
1	2	3	4	5	6	7	8
17	-	-	445349.64	2234084.65	Фотограмметрический метод	Mt = 0.10	Закрепление отсутствует
18	-	-	445353.07	2234107.40	Фотограмметрический метод	Mt = 0.10	Закрепление отсутствует
12	-	-	445304.81	2234113.10	Фотограмметрический метод	Mt = 0.10	Закрепление отсутствует
13	-	-	445302.76	2234113.30	Фотограмметрический метод	Mt = 0.10	Закрепление отсутствует
14	-	-	445300.22	2234087.26	Фотограмметрический метод	Mt = 0.10	Закрепление отсутствует
55	-	-	445332.49	2234086.97	Фотограмметрический метод	Mt = 0.10	Закрепление отсутствует
17	-	-	445349.64	2234084.65	Фотограмметрический метод	Mt = 0.10	Закрепление отсутствует

2. Сведения о частях границ уточняемого земельного участка с кадастровым номером 47:07:1301001:57 :

Обозначение части границ		Горизонтальное проложение (S), м	Описание прохождения части границ	Сведения о согласовании местоположения границ (согласовано/спорное)
от т.	до т.			
1	2	3	4	5
17	18	23.01	-	-
18	12	48.60	-	-
12	13	2.06	-	-
13	14	26.16	-	-
14	55	32.27	-	-
55	17	17.31	-	-

3. Сведения о характеристиках уточняемого земельного участка с кадастровым номером 47:07:1301001:57 :

№ п/п	Наименование характеристики	Значение характеристики
1	2	3
1.	Сведения об адресе земельного участка	Российская Федерация, Ленинградская область, район Всеволожский, город Всеволожск, улица Социалистическая, участок 167 42984419-2d0f-4ec2-858b-fe335279e3b8

3. Сведения о характеристиках уточняемого земельного участка с кадастровым номером 47:07:1301001:57 :		
№ п/п	Наименование характеристики	Значение характеристики
1	2	3
1.1.	Сведения об ином месте нахождения земельного участка, не являющегося объектом адресации, в структурированном виде	-
1.2.	Дополнительные сведения о месте нахождения земельного участка	-
2.	Площадь земельного участка ± величина погрешности определения (вычисления) площади ($P \pm \Delta P$), м ²	1195 ± 12
3.	Формула, примененная для расчета предельной допустимой погрешности определения площади земельного участка, с подставленными значениями и итоговые (вычисленные) значения (ΔP), м ²	$\Delta P = 3.5 * M_t * \sqrt{P} = 3.5 * 0,1 * \sqrt{1195} = 12$
4.	Площадь земельного участка согласно сведениям Единого государственного реестра недвижимости ($R_{кад}$), м ²	1200
5.	Оценка расхождения P и $R_{кад}$ ($P - R_{кад}$), м ²	5
6.	Предельные минимальный и максимальный размеры земельного участка ($R_{мин}$ и $R_{макс}$), м ²	- -
7.	Кадастровый номер или иной государственный учетный номер (инвентарный) объекта недвижимости, расположенного на земельном участке	47:07:1301134:171 47:07:0000000:92379
8.	Вид (виды) разрешенного использования	для индивидуального жилищного строительства
8.1.	Дополнительные сведения об использовании земельного участка	-
9.	Сведения о земельных участках (землях общего пользования, территории общего пользования), посредством которых обеспечивается доступ	Земли общего пользования
10.	Иные сведения	-
4. Пояснения к сведениям об уточняемом земельном участке с кадастровым номером 47:07:1301001:57 :		
1.	-	

Сведения об уточняемых земельных участках, необходимые для исправления реестровых ошибок в сведениях о местоположении их границ

1. Сведения о характерных точках границ уточняемого земельного участка с кадастровым номером 47:07:1301001:63 :

Система координат МСК-47, зона 2					Зона № 2		
Обозначение характерных точек границ	Координаты, м				Метод определения координат	Формулы, примененные для расчета средней квадратической погрешности определения координат характерных точек границ (Mt), с подставленными в такие формулы значениями и итоговые (вычисленные) значения Mt, м	Описание закрепления точки
	содержатся в Едином государственном реестре недвижимости		определены в результате выполнения комплексных кадастровых работ				
	X	Y	X	Y			
1	2	3	4	5	6	7	8
77	-	-	445358.78	2234032.19	Фотограмметрический метод	$Mt = 0.10$	Закрепление отсутствует
80	-	-	445365.73	2234079.37	Фотограмметрический метод	$Mt = 0.10$	Закрепление отсутствует
20	-	-	445366.16	2234082.40	Фотограмметрический метод	$Mt = 0.10$	Закрепление отсутствует
17	-	-	445349.64	2234084.65	Фотограмметрический метод	$Mt = 0.10$	Закрепление отсутствует
55	-	-	445332.49	2234086.97	Фотограмметрический метод	$Mt = 0.10$	Закрепление отсутствует
14	-	-	445300.22	2234087.26	Фотограмметрический метод	$Mt = 0.10$	Закрепление отсутствует
57	-	-	445295.39	2234045.18	Фотограмметрический метод	$Mt = 0.10$	Закрепление отсутствует
58	-	-	445326.80	2234040.91	Фотограмметрический метод	$Mt = 0.10$	Закрепление отсутствует
45	-	-	445326.21	2234036.14	Фотограмметрический метод	$Mt = 0.10$	Закрепление отсутствует
44	-	-	445343.50	2234034.01	Фотограмметрический метод	$Mt = 0.10$	Закрепление отсутствует
77	-	-	445358.78	2234032.19	Фотограмметрический метод	$Mt = 0.10$	Закрепление отсутствует

2. Сведения о частях границ уточняемого земельного участка с кадастровым номером 47:07:1301001:63 :

Обозначение части границ		Горизонтальное проложение (S), м	Описание прохождения части границ	Сведения о согласовании местоположения границ (согласовано/спорное)
от т.	до т.			
1	2	3	4	5
77	80	47.69	-	-
80	20	3.06	-	-
20	17	16.67	-	-
17	55	17.31	-	-
55	14	32.27	-	-
14	57	42.36	-	-
57	58	31.70	-	-
58	45	4.81	-	-
45	44	17.42	-	-
44	77	15.39	-	-

3. Сведения о характеристиках уточняемого земельного участка с кадастровым номером 47:07:1301001:63 :		
№ п/п	Наименование характеристики	Значение характеристики
1	2	3
1.	Сведения об адресе земельного участка	Российская Федерация, Ленинградская область, район Всеволожский, город Всеволожск, улица Социалистическая, участок 165 42984419-2d0f-4ec2-858b-fe335279 e3b8
1.1.	Сведения об ином месте нахождения земельного участка, не являющегося объектом адресации, в структурированном виде	-
1.2.	Дополнительные сведения о месте нахождения земельного участка	-
2.	Площадь земельного участка ± величина погрешности определения (вычисления) площади ($P \pm \Delta P$), м ²	3119 ± 20
3.	Формула, примененная для расчета предельной допустимой погрешности определения площади земельного участка, с подставленными значениями и итоговые (вычисленные) значения (ΔP), м ²	$\Delta P = 3.5 * M_t * \sqrt{P} = 3.5 * 0,1 * \sqrt{3119} = 20$
4.	Площадь земельного участка согласно сведениям Единого государственного реестра недвижимости (Ркад), м ²	3105
5.	Оценка расхождения P и Ркад (P - Ркад), м ²	14
6.	Предельные минимальный и максимальный размеры земельного участка (Рмин и Рмакс), м ²	- -
7.	Кадастровый номер или иной государственный учетный номер (инвентарный) объекта недвижимости, расположенного на земельном участке	47:07:1301134:190 47:07:0000000:92379
8.	Вид (виды) разрешенного использования	для индивидуального жилищного строительства
8.1.	Дополнительные сведения об использовании земельного участка	-
9.	Сведения о земельных участках (землях общего пользования, территории общего пользования), посредством которых обеспечивается доступ	Земли общего пользования
10.	Иные сведения	-
4. Пояснения к сведениям об уточняемом земельном участке с кадастровым номером 47:07:1301001:63 :		
1.	-	

Сведения об уточняемых земельных участках, необходимые для исправления реестровых ошибок в сведениях о местоположении их границ

1. Сведения о характерных точках границ уточняемого земельного участка с кадастровым номером 47:07:1301001:31 :

Система координат МСК-47, зона 2					Зона № 2		
Обозначение характерных точек границ	Координаты, м				Метод определения координат	Формулы, примененные для расчета средней квадратической погрешности определения координат характерных точек границ (Mt), с подставленными в такие формулы значениями и итоговые (вычисленные) значения Mt, м	Описание закрепления точки
	содержатся в Едином государственном реестре недвижимости		определены в результате выполнения комплексных кадастровых работ				
	X	Y	X	Y			
1	2	3	4	5	6	7	8
165	-	-	445375.98	2234380.53	Фотограмметрический метод	$Mt = 0.10$	Закрепление отсутствует
166	-	-	445363.77	2234421.09	Фотограмметрический метод	$Mt = 0.10$	Закрепление отсутствует
167	-	-	445321.47	2234410.28	Фотограмметрический метод	$Mt = 0.10$	Закрепление отсутствует
32	-	-	445336.86	2234369.73	Фотограмметрический метод	$Mt = 0.10$	Закрепление отсутствует
31	-	-	445341.31	2234370.96	Фотограмметрический метод	$Mt = 0.10$	Закрепление отсутствует
165	-	-	445375.98	2234380.53	Фотограмметрический метод	$Mt = 0.10$	Закрепление отсутствует

2. Сведения о частях границ уточняемого земельного участка с кадастровым номером 47:07:1301001:31 :

Обозначение части границ		Горизонтальное проложение (S), м	Описание прохождения части границ	Сведения о согласовании местоположения границ (согласовано/спорное)
от т.	до т.			
1	2	3	4	5
165	166	42.36	-	-
166	167	43.66	-	-
167	32	43.37	-	-
32	31	4.62	-	-
31	165	35.97	-	-

3. Сведения о характеристиках уточняемого земельного участка с кадастровым номером 47:07:1301001:31 :

№ п/п	Наименование характеристики	Значение характеристики
1	2	3
1.	Сведения об адресе земельного участка	Российская Федерация, Ленинградская область, район Всеволожский, город Всеволожск, проспект Октябрьский, участок 160 e39af5ff-dea0-4e48-a783-87c87ac9757e
1.1.	Сведения об ином месте нахождения земельного участка, не являющегося объектом адресации, в структурированном виде	-
1.2.	Дополнительные сведения о месте нахождения земельного участка	-

3. Сведения о характеристиках уточняемого земельного участка с кадастровым номером 47:07:1301001:31 :		
№ п/п	Наименование характеристики	Значение характеристики
1	2	3
2.	Площадь земельного участка ± величина погрешности определения (вычисления) площади ($P \pm \Delta P$), м2	1800 ± 15
3.	Формула, примененная для расчета предельной допустимой погрешности определения площади земельного участка, с подставленными значениями и итоговые (вычисленные) значения (ΔP), м2	$\Delta P = 3.5 * M_t * \sqrt{P} = 3.5 * 0,1 * \sqrt{1800} = 15$
4.	Площадь земельного участка согласно сведениям Единого государственного реестра недвижимости (Ркад), м2	1800
5.	Оценка расхождения P и Ркад (P - Ркад), м2	-
6.	Предельные минимальный и максимальный размеры земельного участка (Рмин и Рмакс), м2	- -
7.	Кадастровый номер или иной государственный учетный номер (инвентарный) объекта недвижимости, расположенного на земельном участке	47:07:1302015:197
8.	Вид (виды) разрешенного использования	для индивидуального жилищного строительства
8.1.	Дополнительные сведения об использовании земельного участка	-
9.	Сведения о земельных участках (землях общего пользования, территории общего пользования), посредством которых обеспечивается доступ	Земли общего пользования
10.	Иные сведения	-
4. Пояснения к сведениям об уточняемом земельном участке с кадастровым номером 47:07:1301001:31 :		
1.	-	

Сведения об уточняемых земельных участках, необходимые для исправления реестровых ошибок в сведениях о местоположении их границ

1. Сведения о характерных точках границ уточняемого земельного участка с кадастровым номером 47:07:1301001:34 :

Система координат МСК-47, зона 2					Зона № 2		
Обозначение характерных точек границ	Координаты, м				Метод определения координат	Формулы, примененные для расчета средней квадратической погрешности определения координат характерных точек границ (Mt), с подставленными в такие формулы значениями и итоговые (вычисленные) значения Mt, м	Описание закрепления точки
	содержатся в Едином государственном реестре недвижимости		определены в результате выполнения комплексных кадастровых работ				
	X	Y	X	Y			
1	2	3	4	5	6	7	8
171	-	-	445402.36	2234347.12	Фотограмметрический метод	$Mt = 0.10$	Закрепление отсутствует
168	-	-	445391.28	2234384.75	Фотограмметрический метод	$Mt = 0.10$	Закрепление отсутствует
165	-	-	445375.98	2234380.53	Фотограмметрический метод	$Mt = 0.10$	Закрепление отсутствует
31	-	-	445341.31	2234370.96	Фотограмметрический метод	$Mt = 0.10$	Закрепление отсутствует
43	-	-	445355.65	2234331.79	Фотограмметрический метод	$Mt = 0.10$	Закрепление отсутствует
171	-	-	445402.36	2234347.12	Фотограмметрический метод	$Mt = 0.10$	Закрепление отсутствует

2. Сведения о частях границ уточняемого земельного участка с кадастровым номером 47:07:1301001:34 :

Обозначение части границ		Горизонтальное проложение (S), м	Описание прохождения части границ	Сведения о согласовании местоположения границ (согласовано/спорное)
от т.	до т.			
1	2	3	4	5
171	168	39.23	-	-
168	165	15.87	-	-
165	31	35.97	-	-
31	43	41.71	-	-
43	171	49.16	-	-

3. Сведения о характеристиках уточняемого земельного участка с кадастровым номером 47:07:1301001:34 :

№ п/п	Наименование характеристики	Значение характеристики
1	2	3
1.	Сведения об адресе земельного участка	Российская Федерация, Ленинградская область, район Всеволожский, город Всеволожск, проспект Октябрьский, участок 156 e39af5ff-dea0-4e48-a783-87c87ac9757e
1.1.	Сведения об ином месте нахождения земельного участка, не являющегося объектом адресации, в структурированном виде	-
1.2.	Дополнительные сведения о месте нахождения земельного участка	-

3. Сведения о характеристиках уточняемого земельного участка с кадастровым номером 47:07:1301001:34 :		
№ п/п	Наименование характеристики	Значение характеристики
1	2	3
2.	Площадь земельного участка ± величина погрешности определения (вычисления) площади ($P \pm \Delta P$), м2	2041 ± 16
3.	Формула, примененная для расчета предельной допустимой погрешности определения площади земельного участка, с подставленными значениями и итоговые (вычисленные) значения (ΔP), м2	$\Delta P = 3.5 * M_t * \sqrt{P} = 3.5 * 0,1 * \sqrt{2041} = 16$
4.	Площадь земельного участка согласно сведениям Единого государственного реестра недвижимости (Ркад), м2	2092
5.	Оценка расхождения P и Ркад (P - Ркад), м2	51
6.	Предельные минимальный и максимальный размеры земельного участка (Рмин и Рмакс), м2	- -
7.	Кадастровый номер или иной государственный учетный номер (инвентарный) объекта недвижимости, расположенного на земельном участке	47:07:1302015:154
8.	Вид (виды) разрешенного использования	для индивидуального жилищного строительства
8.1.	Дополнительные сведения об использовании земельного участка	-
9.	Сведения о земельных участках (землях общего пользования, территории общего пользования), посредством которых обеспечивается доступ	Земли общего пользования
10.	Иные сведения	-
4. Пояснения к сведениям об уточняемом земельном участке с кадастровым номером 47:07:1301001:34 :		
1.	-	

Сведения об уточняемых земельных участках, необходимые для исправления реестровых ошибок в сведениях о местоположении их границ

1. Сведения о характерных точках границ уточняемого земельного участка с кадастровым номером 47:07:1301001:60 :

Система координат МСК-47, зона 2					Зона № 2		
Обозначение характерных точек границ	Координаты, м				Метод определения координат	Формулы, примененные для расчета средней квадратической погрешности определения координат характерных точек границ (Mt), с подставленными в такие формулы значениями и итоговые (вычисленные) значения Mt, м	Описание закрепления точки
	содержатся в Едином государственном реестре недвижимости		определены в результате выполнения комплексных кадастровых работ				
	X	Y	X	Y			
1	2	3	4	5	6	7	8
30	-	-	445359.21	2234322.07	Фотограмметрический метод	$Mt = 0.10$	Закрепление отсутствует
43	-	-	445355.65	2234331.79	Фотограмметрический метод	$Mt = 0.10$	Закрепление отсутствует
31	-	-	445341.31	2234370.96	Фотограмметрический метод	$Mt = 0.10$	Закрепление отсутствует
32	-	-	445336.86	2234369.73	Фотограмметрический метод	$Mt = 0.10$	Закрепление отсутствует
34	-	-	445316.36	2234363.65	Фотограмметрический метод	$Mt = 0.10$	Закрепление отсутствует
35	-	-	445318.02	2234355.71	Фотограмметрический метод	$Mt = 0.10$	Закрепление отсутствует
36	-	-	445314.16	2234354.44	Фотограмметрический метод	$Mt = 0.10$	Закрепление отсутствует
37	-	-	445319.23	2234339.30	Фотограмметрический метод	$Mt = 0.10$	Закрепление отсутствует
38	-	-	445327.08	2234318.41	Фотограмметрический метод	$Mt = 0.10$	Закрепление отсутствует
28	-	-	445333.87	2234321.05	Фотограмметрический метод	$Mt = 0.10$	Закрепление отсутствует
29	-	-	445335.12	2234314.01	Фотограмметрический метод	$Mt = 0.10$	Закрепление отсутствует
30	-	-	445359.21	2234322.07	Фотограмметрический метод	$Mt = 0.10$	Закрепление отсутствует

2. Сведения о частях границ уточняемого земельного участка с кадастровым номером 47:07:1301001:60 :

Обозначение части границ		Горизонтальное проложение (S), м	Описание прохождения части границ	Сведения о согласовании местоположения границ (согласовано/спорное)
от т.	до т.			
1	2	3	4	5
30	43	10.35	-	-
43	31	41.71	-	-
31	32	4.62	-	-
32	34	21.38	-	-
34	35	8.11	-	-
35	36	4.06	-	-
36	37	15.97	-	-
37	38	22.32	-	-
38	28	7.29	-	-

2. Сведения о частях границ уточняемого земельного участка с кадастровым номером 47:07:1301001:60 :				
Обозначение части границ		Горизонтальное проложение (S), м	Описание прохождения части границ	Сведения о согласовании местоположения границ (согласовано/спорное)
от т.	до т.			
1	2	3	4	5
28	29	7.15	-	-
29	30	25.40	-	-
3. Сведения о характеристиках уточняемого земельного участка с кадастровым номером 47:07:1301001:60 :				
№ п/п	Наименование характеристики		Значение характеристики	
1	2		3	
1.	Сведения об адресе земельного участка		Российская Федерация, Ленинградская область, район Всеволожский, город Всеволожск, улица Социалистическая, участок 187 42984419-2d0f-4ec2-858b-fe335279e3b8	
1.1.	Сведения об ином месте нахождения земельного участка, не являющегося объектом адресации, в структурированном виде		-	
1.2.	Дополнительные сведения о месте нахождения земельного участка		-	
2.	Площадь земельного участка ± величина погрешности определения (вычисления) площади ($P \pm \Delta P$), м ²		1572 ± 14	
3.	Формула, примененная для расчета предельной допустимой погрешности определения площади земельного участка, с подставленными значениями и итоговые (вычисленные) значения (ΔP), м ²		$\Delta P = 3.5 * M_t * \sqrt{P} = 3.5 * 0,1 * \sqrt{1572} = 14$	
4.	Площадь земельного участка согласно сведениям Единого государственного реестра недвижимости (Ркад), м ²		1567	
5.	Оценка расхождения P и Ркад ($P - P_{кад}$), м ²		5	
6.	Предельные минимальный и максимальный размеры земельного участка (Рмин и Рмакс), м ²		- -	
7.	Кадастровый номер или иной государственный учетный номер (инвентарный) объекта недвижимости, расположенного на земельном участке		47:07:1301134:116 47:07:0000000:92379	
8.	Вид (виды) разрешенного использования		для индивидуального жилищного строительства	
8.1.	Дополнительные сведения об использовании земельного участка		-	
9.	Сведения о земельных участках (землях общего пользования, территории общего пользования), посредством которых обеспечивается доступ		Земли общего пользования	
10.	Иные сведения		-	
4. Пояснения к сведениям об уточняемом земельном участке с кадастровым номером 47:07:1301001:60 :				
1.	-			

Сведения об уточняемых земельных участках, необходимые для исправления реестровых ошибок в сведениях о местоположении их границ

1. Сведения о характерных точках границ уточняемого земельного участка с кадастровым номером 47:07:1301001:61 :

Система координат МСК-47, зона 2					Зона № 2		
Обозначение характерных точек границ	Координаты, м				Метод определения координат	Формулы, примененные для расчета средней квадратической погрешности определения координат характерных точек границ (Mt), с подставленными в такие формулы значениями и итоговые (вычисленные) значения Mt, м	Описание закрепления точки
	содержатся в Едином государственном реестре недвижимости		определены в результате выполнения комплексных кадастровых работ				
	X	Y	X	Y			
1	2	3	4	5	6	7	8
41	-	-	445406.54	2234336.88	Фотограмметрический метод	$Mt = 0.10$	Закрепление отсутствует
42	-	-	445403.55	2234346.77	Фотограмметрический метод	$Mt = 0.10$	Закрепление отсутствует
171	-	-	445402.36	2234347.12	Фотограмметрический метод	$Mt = 0.10$	Закрепление отсутствует
43	-	-	445355.65	2234331.79	Фотограмметрический метод	$Mt = 0.10$	Закрепление отсутствует
30	-	-	445359.21	2234322.07	Фотограмметрический метод	$Mt = 0.10$	Закрепление отсутствует
39	-	-	445364.84	2234323.95	Фотограмметрический метод	$Mt = 0.10$	Закрепление отсутствует
40	-	-	445396.28	2234333.89	Фотограмметрический метод	$Mt = 0.10$	Закрепление отсутствует
41	-	-	445406.54	2234336.88	Фотограмметрический метод	$Mt = 0.10$	Закрепление отсутствует

2. Сведения о частях границ уточняемого земельного участка с кадастровым номером 47:07:1301001:61 :

Обозначение части границ		Горизонтальное проложение (S), м	Описание прохождения части границ	Сведения о согласовании местоположения границ (согласовано/спорное)
от т.	до т.			
1	2	3	4	5
41	42	10.33	-	-
42	171	1.24	-	-
171	43	49.16	-	-
43	30	10.35	-	-
30	39	5.94	-	-
39	40	32.97	-	-
40	41	10.69	-	-

3. Сведения о характеристиках уточняемого земельного участка с кадастровым номером 47:07:1301001:61 :		
№ п/п	Наименование характеристики	Значение характеристики
1	2	3
1.	Сведения об адресе земельного участка	Российская Федерация, Ленинградская область, район Всеволожский, город Всеволожск, улица Социалистическая, участок 187 42984419-2d0f-4ec2-858b-fe335279 e3b8
1.1.	Сведения об ином месте нахождения земельного участка, не являющегося объектом адресации, в структурированном виде	-
1.2.	Дополнительные сведения о месте нахождения земельного участка	-
2.	Площадь земельного участка ± величина погрешности определения (вычисления) площади ($P \pm \Delta P$), м ²	526 ± 8
3.	Формула, примененная для расчета предельной допустимой погрешности определения площади земельного участка, с подставленными значениями и итоговые (вычисленные) значения (ΔP), м ²	$\Delta P = 3.5 * M_t * \sqrt{P} = 3.5 * 0,1 * \sqrt{526} = 8$
4.	Площадь земельного участка согласно сведениям Единого государственного реестра недвижимости (Ркад), м ²	509
5.	Оценка расхождения P и Ркад (P - Ркад), м ²	17
6.	Предельные минимальный и максимальный размеры земельного участка (Рмин и Рмакс), м ²	- -
7.	Кадастровый номер или иной государственный учетный номер (инвентарный) объекта недвижимости, расположенного на земельном участке	-
8.	Вид (виды) разрешенного использования	для эксплуатации индивидуального жилого дома
8.1.	Дополнительные сведения об использовании земельного участка	-
9.	Сведения о земельных участках (землях общего пользования, территории общего пользования), посредством которых обеспечивается доступ	Земли общего пользования
10.	Иные сведения	-
4. Пояснения к сведениям об уточняемом земельном участке с кадастровым номером 47:07:1301001:61 :		
1.	-	

Сведения об уточняемых земельных участках, необходимые для исправления реестровых ошибок в сведениях о местоположении их границ

1. Сведения о характерных точках границ уточняемого земельного участка с кадастровым номером 47:07:1301001:406 :

Система координат МСК-47, зона 2					Зона № 2		
Обозначение характерных точек границ	Координаты, м				Метод определения координат	Формулы, примененные для расчета средней квадратической погрешности определения координат характерных точек границ (Mt), с подставленными в такие формулы значениями и итоговые (вычисленные) значения Mt, м	Описание закрепления точки
	содержатся в Едином государственном реестре недвижимости		определены в результате выполнения комплексных кадастровых работ				
	X	Y	X	Y			
1	2	3	4	5	6	7	8
185	-	-	445417.16	2234309.44	Фотограмметрический метод	$Mt = 0.10$	Закрепление отсутствует
186	-	-	445408.87	2234335.23	Фотограмметрический метод	$Mt = 0.10$	Закрепление отсутствует
187	-	-	445407.86	2234336.49	Фотограмметрический метод	$Mt = 0.10$	Закрепление отсутствует
41	-	-	445406.54	2234336.88	Фотограмметрический метод	$Mt = 0.10$	Закрепление отсутствует
40	-	-	445396.28	2234333.89	Фотограмметрический метод	$Mt = 0.10$	Закрепление отсутствует
39	-	-	445364.84	2234323.95	Фотограмметрический метод	$Mt = 0.10$	Закрепление отсутствует
191	-	-	445366.49	2234312.00	Фотограмметрический метод	$Mt = 0.10$	Закрепление отсутствует
192	-	-	445396.41	2234320.18	Фотограмметрический метод	$Mt = 0.10$	Закрепление отсутствует
193	-	-	445401.58	2234303.70	Фотограмметрический метод	$Mt = 0.10$	Закрепление отсутствует
185	-	-	445417.16	2234309.44	Фотограмметрический метод	$Mt = 0.10$	Закрепление отсутствует

2. Сведения о частях границ уточняемого земельного участка с кадастровым номером 47:07:1301001:406 :

Обозначение части границ		Горизонтальное проложение (S), м	Описание прохождения части границ	Сведения о согласовании местоположения границ (согласовано/спорное)
от т.	до т.			
1	2	3	4	5
185	186	27.09	-	-
186	187	1.61	-	-
187	41	1.38	-	-
41	40	10.69	-	-
40	39	32.97	-	-
39	191	12.06	-	-
191	192	31.02	-	-
192	193	17.27	-	-
193	185	16.60	-	-

3. Сведения о характеристиках уточняемого земельного участка с кадастровым номером 47:07:1301001:406 :		
№ п/п	Наименование характеристики	Значение характеристики
1	2	3
1.	Сведения об адресе земельного участка	Российская Федерация, Ленинградская область, район Всеволожский, город Всеволожск, проспект Октябрьский, участок 1506 e39af5ff-dea0-4e48-a783-87c87 ac9757e
1.1.	Сведения об ином месте нахождения земельного участка, не являющегося объектом адресации, в структурированном виде	-
1.2.	Дополнительные сведения о месте нахождения земельного участка	-
2.	Площадь земельного участка ± величина погрешности определения (вычисления) площади ($P \pm \Delta P$), м ²	867 ± 10
3.	Формула, примененная для расчета предельной допустимой погрешности определения площади земельного участка, с подставленными значениями и итоговые (вычисленные) значения (ΔP), м ²	$\Delta P = 3.5 * M_t * \sqrt{P} = 3.5 * 0,1 * \sqrt{867} = 10$
4.	Площадь земельного участка согласно сведениям Единого государственного реестра недвижимости (Ркад), м ²	867
5.	Оценка расхождения P и Ркад (P - Ркад), м ²	-
6.	Предельные минимальный и максимальный размеры земельного участка (Рмин и Рмакс), м ²	- -
7.	Кадастровый номер или иной государственный учетный номер (инвентарный) объекта недвижимости, расположенного на земельном участке	47:07:1301001:408
8.	Вид (виды) разрешенного использования	для индивидуального жилищного строительства
8.1.	Дополнительные сведения об использовании земельного участка	-
9.	Сведения о земельных участках (землях общего пользования, территории общего пользования), посредством которых обеспечивается доступ	Земли общего пользования
10.	Иные сведения	-
4. Пояснения к сведениям об уточняемом земельном участке с кадастровым номером 47:07:1301001:406 :		
1.	-	

Сведения об уточняемых земельных участках, необходимые для исправления реестровых ошибок в сведениях о местоположении их границ

1. Сведения о характерных точках границ уточняемого земельного участка с кадастровым номером 47:07:1301001:407 :

Система координат МСК-47, зона 2					Зона № 2		
Обозначение характерных точек границ	Координаты, м				Метод определения координат	Формулы, примененные для расчета средней квадратической погрешности определения координат характерных точек границ (Mt), с подставленными в такие формулы значениями и итоговые (вычисленные) значения Mt, м	Описание закрепления точки
	содержатся в Едином государственном реестре недвижимости		определены в результате выполнения комплексных кадастровых работ				
	X	Y	X	Y			
1	2	3	4	5	6	7	8
199	-	-	445416.56	2234292.09	Фотограмметрический метод	$Mt = 0.10$	Закрепление отсутствует
200	-	-	445420.14	2234293.17	Фотограмметрический метод	$Mt = 0.10$	Закрепление отсутствует
195	-	-	445421.42	2234294.28	Фотограмметрический метод	$Mt = 0.10$	Закрепление отсутствует
196	-	-	445421.48	2234295.99	Фотограмметрический метод	$Mt = 0.10$	Закрепление отсутствует
185	-	-	445417.16	2234309.44	Фотограмметрический метод	$Mt = 0.10$	Закрепление отсутствует
193	-	-	445401.58	2234303.70	Фотограмметрический метод	$Mt = 0.10$	Закрепление отсутствует
192	-	-	445396.41	2234320.18	Фотограмметрический метод	$Mt = 0.10$	Закрепление отсутствует
191	-	-	445366.49	2234312.00	Фотограмметрический метод	$Mt = 0.10$	Закрепление отсутствует
160	-	-	445370.68	2234281.67	Фотограмметрический метод	$Mt = 0.10$	Закрепление отсутствует
199	-	-	445416.56	2234292.09	Фотограмметрический метод	$Mt = 0.10$	Закрепление отсутствует

2. Сведения о частях границ уточняемого земельного участка с кадастровым номером 47:07:1301001:407 :

Обозначение части границ		Горизонтальное проложение (S), м	Описание прохождения части границ	Сведения о согласовании местоположения границ (согласовано/спорное)
от т.	до т.			
1	2	3	4	5
199	200	3.74	-	-
200	195	1.69	-	-
195	196	1.71	-	-
196	185	14.13	-	-
185	193	16.60	-	-
193	192	17.27	-	-
192	191	31.02	-	-
191	160	30.62	-	-
160	199	47.05	-	-

3. Сведения о характеристиках уточняемого земельного участка с кадастровым номером 47:07:1301001:407 :

№ п/п	Наименование характеристики	Значение характеристики
1	2	3
1.	Сведения об адресе земельного участка	Российская Федерация, Ленинградская область, район Всеволожский, город Всеволожск, проспект Октябрьский, участок 150а e39af5ff-dea0-4e48-a783-87c87 ac9757e
1.1.	Сведения об ином месте нахождения земельного участка, не являющегося объектом адресации, в структурированном виде	-
1.2.	Дополнительные сведения о месте нахождения земельного участка	-
2.	Площадь земельного участка ± величина погрешности определения (вычисления) площади ($P \pm \Delta P$), м2	1307 ± 13
3.	Формула, примененная для расчета предельной допустимой погрешности определения площади земельного участка, с подставленными значениями и итоговые (вычисленные) значения (ΔP), м2	$\Delta P = 3.5 * M_t * \sqrt{P} = 3.5 * 0,1 * \sqrt{1307} = 13$
4.	Площадь земельного участка согласно сведениям Единого государственного реестра недвижимости (Ркад), м2	1309
5.	Оценка расхождения P и Ркад ($P - P_{кад}$), м2	2
6.	Предельные минимальный и максимальный размеры земельного участка ($P_{мин}$ и $P_{макс}$), м2	- -
7.	Кадастровый номер или иной государственный учетный номер (инвентарный) объекта недвижимости, расположенного на земельном участке	47:07:1301147:56 47:07:0000000:92379
8.	Вид (виды) разрешенного использования	для индивидуального жилищного строительства
8.1.	Дополнительные сведения об использовании земельного участка	-
9.	Сведения о земельных участках (землях общего пользования, территории общего пользования), посредством которых обеспечивается доступ	Земли общего пользования
10.	Иные сведения	-

4. Пояснения к сведениям об уточняемом земельном участке с кадастровым номером 47:07:1301001:407 :

1.	-

Сведения об уточняемых земельных участках, необходимые для исправления реестровых ошибок в сведениях о местоположении их границ

1. Сведения о характерных точках границ уточняемого земельного участка с кадастровым номером 47:07:1301001:59 :

Система координат МСК-47, зона 2					Зона № 2		
Обозначение характерных точек границ	Координаты, м				Метод определения координат	Формулы, примененные для расчета средней квадратической погрешности определения координат характерных точек границ (Mt), с подставленными в такие формулы значениями и итоговые (вычисленные) значения Mt, м	Описание закрепления точки
	содержатся в Едином государственном реестре недвижимости		определены в результате выполнения комплексных кадастровых работ				
	X	Y	X	Y			
1	2	3	4	5	6	7	8
24	-	-	445427.74	2234260.46	Фотограмметрический метод	$Mt = 0.10$	Закрепление отсутствует
199	-	-	445416.56	2234292.09	Фотограмметрический метод	$Mt = 0.10$	Закрепление отсутствует
160	-	-	445370.68	2234281.67	Фотограмметрический метод	$Mt = 0.10$	Закрепление отсутствует
н9У	-	-	445375.31	2234264.16	Фотограмметрический метод	$Mt = 0.10$	Закрепление отсутствует
н8У	-	-	445377.14	2234250.08	Фотограмметрический метод	$Mt = 0.10$	Закрепление отсутствует
н13У	-	-	445392.63	2234253.38	Фотограмметрический метод	$Mt = 0.10$	Закрепление отсутствует
24	-	-	445427.74	2234260.46	Фотограмметрический метод	$Mt = 0.10$	Закрепление отсутствует

2. Сведения о частях границ уточняемого земельного участка с кадастровым номером 47:07:1301001:59 :

Обозначение части границ		Горизонтальное проложение (S), м	Описание прохождения части границ	Сведения о согласовании местоположения границ (согласовано/спорное)
от т.	до т.			
1	2	3	4	5
24	199	33.55	-	-
199	160	47.05	-	-
160	н9У	18.11	-	-
н9У	н8У	14.20	-	-
н8У	н13У	15.84	-	-
н13У	24	35.82	-	-

3. Сведения о характеристиках уточняемого земельного участка с кадастровым номером 47:07:1301001:59 :

№ п/п	Наименование характеристики	Значение характеристики
1	2	3
1.	Сведения об адресе земельного участка	Российская Федерация, Ленинградская область, район Всеволожский, город Всеволожск, проспект Октябрьский, участок 150 e39af5ff-dea0-4e48-a783-87c87ac9757e

3. Сведения о характеристиках уточняемого земельного участка с кадастровым номером 47:07:1301001:59 :		
№ п/п	Наименование характеристики	Значение характеристики
1	2	3
1.1.	Сведения об ином месте нахождения земельного участка, не являющегося объектом адресации, в структурированном виде	-
1.2.	Дополнительные сведения о месте нахождения земельного участка	-
2.	Площадь земельного участка ± величина погрешности определения (вычисления) площади ($P \pm \Delta P$), м ²	1597 ± 14
3.	Формула, примененная для расчета предельной допустимой погрешности определения площади земельного участка, с подставленными значениями и итоговые (вычисленные) значения (ΔP), м ²	$\Delta P = 3.5 * M_t * \sqrt{P} = 3.5 * 0,1 * \sqrt{1597} = 14$
4.	Площадь земельного участка согласно сведениям Единого государственного реестра недвижимости ($R_{\text{кад}}$), м ²	1500
5.	Оценка расхождения P и $R_{\text{кад}}$ ($P - R_{\text{кад}}$), м ²	97
6.	Предельные минимальный и максимальный размеры земельного участка ($R_{\text{мин}}$ и $R_{\text{макс}}$), м ²	- -
7.	Кадастровый номер или иной государственный учетный номер (инвентарный) объекта недвижимости, расположенного на земельном участке	47:07:1302015:262
8.	Вид (виды) разрешенного использования	для индивидуального жилищного строительства
8.1.	Дополнительные сведения об использовании земельного участка	-
9.	Сведения о земельных участках (землях общего пользования, территории общего пользования), посредством которых обеспечивается доступ	Земли общего пользования
10.	Иные сведения	-
4. Пояснения к сведениям об уточняемом земельном участке с кадастровым номером 47:07:1301001:59 :		
1.	-	

Сведения об уточняемых земельных участках, необходимые для исправления реестровых ошибок в сведениях о местоположении их границ

1. Сведения о характерных точках границ уточняемого земельного участка с кадастровым номером 47:07:1301001:30 :

Система координат МСК-47, зона 2					Зона № 2		
Обозначение характерных точек границ	Координаты, м				Метод определения координат	Формулы, примененные для расчета средней квадратической погрешности определения координат характерных точек границ (Mt), с подставленными в такие формулы значениями и итоговые (вычисленные) значения Mt, м	Описание закрепления точки
	содержатся в Едином государственном реестре недвижимости		определены в результате выполнения комплексных кадастровых работ				
	X	Y	X	Y			
1	2	3	4	5	6	7	8
н9У	-	-	445375.31	2234264.16	Фотограмметрический метод	$Mt = 0.10$	Закрепление отсутствует
160	-	-	445370.68	2234281.67	Фотограмметрический метод	$Mt = 0.10$	Закрепление отсутствует
191	-	-	445366.49	2234312.00	Фотограмметрический метод	$Mt = 0.10$	Закрепление отсутствует
39	-	-	445364.84	2234323.95	Фотограмметрический метод	$Mt = 0.10$	Закрепление отсутствует
30	-	-	445359.21	2234322.07	Фотограмметрический метод	$Mt = 0.10$	Закрепление отсутствует
29	-	-	445335.12	2234314.01	Фотограмметрический метод	$Mt = 0.10$	Закрепление отсутствует
87	-	-	445337.37	2234301.57	Фотограмметрический метод	$Mt = 0.10$	Закрепление отсутствует
158	-	-	445345.82	2234254.52	Фотограмметрический метод	$Mt = 0.10$	Закрепление отсутствует
н9У	-	-	445375.31	2234264.16	Фотограмметрический метод	$Mt = 0.10$	Закрепление отсутствует

2. Сведения о частях границ уточняемого земельного участка с кадастровым номером 47:07:1301001:30 :

Обозначение части границ		Горизонтальное проложение (S), м	Описание прохождения части границ	Сведения о согласовании местоположения границ (согласовано/спорное)
от т.	до т.			
1	2	3	4	5
н9У	160	18.11	-	-
160	191	30.62	-	-
191	39	12.06	-	-
39	30	5.94	-	-
30	29	25.40	-	-
29	87	12.64	-	-
87	158	47.80	-	-
158	н9У	31.03	-	-

3. Сведения о характеристиках уточняемого земельного участка с кадастровым номером 47:07:1301001:30 :		
№ п/п	Наименование характеристики	Значение характеристики
1	2	3
1.	Сведения об адресе земельного участка	Российская Федерация, Ленинградская область, район Всеволожский, город Всеволожск, проспект Октябрьский, участок 150в e39af5ff-dea0-4e48-a783-87c87 ac9757e
1.1.	Сведения об ином месте нахождения земельного участка, не являющегося объектом адресации, в структурированном виде	-
1.2.	Дополнительные сведения о месте нахождения земельного участка	-
2.	Площадь земельного участка ± величина погрешности определения (вычисления) площади ($P \pm \Delta P$), м ²	1822 ± 15
3.	Формула, примененная для расчета предельной допустимой погрешности определения площади земельного участка, с подставленными значениями и итоговые (вычисленные) значения (ΔP), м ²	$\Delta P = 3.5 * M_t * \sqrt{P} = 3.5 * 0,1 * \sqrt{1822} = 15$
4.	Площадь земельного участка согласно сведениям Единого государственного реестра недвижимости (Ркад), м ²	1809
5.	Оценка расхождения P и Ркад (P - Ркад), м ²	13
6.	Предельные минимальный и максимальный размеры земельного участка (Рмин и Рмакс), м ²	- -
7.	Кадастровый номер или иной государственный учетный номер (инвентарный) объекта недвижимости, расположенного на земельном участке	47:07:1301001:95 47:07:0000000:92379
8.	Вид (виды) разрешенного использования	Размещение малоэтажных жилых домов
8.1.	Дополнительные сведения об использовании земельного участка	-
9.	Сведения о земельных участках (землях общего пользования, территории общего пользования), посредством которых обеспечивается доступ	Земли общего пользования
10.	Иные сведения	-
4. Пояснения к сведениям об уточняемом земельном участке с кадастровым номером 47:07:1301001:30 :		
1.	-	

Сведения об уточняемых земельных участках, необходимые для исправления реестровых ошибок в сведениях о местоположении их границ

1. Сведения о характерных точках границ уточняемого земельного участка с кадастровым номером 47:07:1301001:71 :

Система координат МСК-47, зона 2					Зона № 2		
Обозначение характерных точек границ	Координаты, м				Метод определения координат	Формулы, примененные для расчета средней квадратической погрешности определения координат характерных точек границ (Mt), с подставленными в такие формулы значениями и итоговые (вычисленные) значения Mt, м	Описание закрепления точки
	содержатся в Едином государственном реестре недвижимости		определены в результате выполнения комплексных кадастровых работ				
	X	Y	X	Y			
1	2	3	4	5	6	7	8
87	-	-	445337.37	2234301.57	Фотограмметрический метод	$Mt = 0.10$	Закрепление отсутствует
29	-	-	445335.12	2234314.01	Фотограмметрический метод	$Mt = 0.10$	Закрепление отсутствует
28	-	-	445333.87	2234321.05	Фотограмметрический метод	$Mt = 0.10$	Закрепление отсутствует
38	-	-	445327.08	2234318.41	Фотограмметрический метод	$Mt = 0.10$	Закрепление отсутствует
147	-	-	445325.92	2234315.41	Фотограмметрический метод	$Mt = 0.10$	Закрепление отсутствует
146	-	-	445284.45	2234298.72	Фотограмметрический метод	$Mt = 0.10$	Закрепление отсутствует
86	-	-	445294.91	2234266.38	Фотограмметрический метод	$Mt = 0.10$	Закрепление отсутствует
87	-	-	445337.37	2234301.57	Фотограмметрический метод	$Mt = 0.10$	Закрепление отсутствует

2. Сведения о частях границ уточняемого земельного участка с кадастровым номером 47:07:1301001:71 :

Обозначение части границ		Горизонтальное проложение (S), м	Описание прохождения части границ	Сведения о согласовании местоположения границ (согласовано/спорное)
от т.	до т.			
1	2	3	4	5
87	29	12.64	-	-
29	28	7.15	-	-
28	38	7.29	-	-
38	147	3.22	-	-
147	146	44.70	-	-
146	86	33.99	-	-
86	87	55.15	-	-

3. Сведения о характеристиках уточняемого земельного участка с кадастровым номером 47:07:1301001:71 :		
№ п/п	Наименование характеристики	Значение характеристики
1	2	3
1.	Сведения об адресе земельного участка	Российская Федерация, Ленинградская область, район Всеволожский, город Всеволожск, улица Социалистическая, участок 173 42984419-2d0f-4ec2-858b-fe335279 e3b8
1.1.	Сведения об ином месте нахождения земельного участка, не являющегося объектом адресации, в структурированном виде	-
1.2.	Дополнительные сведения о месте нахождения земельного участка	-
2.	Площадь земельного участка ± величина погрешности определения (вычисления) площади ($P \pm \Delta P$), м ²	1349 ± 13
3.	Формула, примененная для расчета предельной допустимой погрешности определения площади земельного участка, с подставленными значениями и итоговые (вычисленные) значения (ΔP), м ²	$\Delta P = 3.5 * M_t * \sqrt{P} = 3.5 * 0,1 * \sqrt{1349} = 13$
4.	Площадь земельного участка согласно сведениям Единого государственного реестра недвижимости (Ркад), м ²	1342
5.	Оценка расхождения P и Ркад (P - Ркад), м ²	7
6.	Предельные минимальный и максимальный размеры земельного участка (Рмин и Рмакс), м ²	- -
7.	Кадастровый номер или иной государственный учетный номер (инвентарный) объекта недвижимости, расположенного на земельном участке	47:07:1301134:155 47:07:0000000:92379
8.	Вид (виды) разрешенного использования	для индивидуального жилищного строительства
8.1.	Дополнительные сведения об использовании земельного участка	-
9.	Сведения о земельных участках (землях общего пользования, территории общего пользования), посредством которых обеспечивается доступ	Земли общего пользования
10.	Иные сведения	-
4. Пояснения к сведениям об уточняемом земельном участке с кадастровым номером 47:07:1301001:71 :		
1.	-	

Сведения об уточняемых земельных участках, необходимые для исправления реестровых ошибок в сведениях о местоположении их границ

1. Сведения о характерных точках границ уточняемого земельного участка с кадастровым номером 47:07:1301001:72 :

Система координат МСК-47, зона 2					Зона № 2		
Обозначение характерных точек границ	Координаты, м				Метод определения координат	Формулы, примененные для расчета средней квадратической погрешности определения координат характерных точек границ (Mt), с подставленными в такие формулы значениями и итоговые (вычисленные) значения Mt, м	Описание закрепления точки
	содержатся в Едином государственном реестре недвижимости		определены в результате выполнения комплексных кадастровых работ				
	X	Y	X	Y			
1	2	3	4	5	6	7	8
92	-	-	445338.21	2234245.56	Фотограмметрический метод	$Mt = 0.10$	Закрепление отсутствует
н10У	-	-	445342.94	2234253.60	Фотограмметрический метод	$Mt = 0.10$	Закрепление отсутствует
158	-	-	445345.82	2234254.52	Фотограмметрический метод	$Mt = 0.10$	Закрепление отсутствует
87	-	-	445337.37	2234301.57	Фотограмметрический метод	$Mt = 0.10$	Закрепление отсутствует
86	-	-	445294.91	2234266.38	Фотограмметрический метод	$Mt = 0.10$	Закрепление отсутствует
90	-	-	445303.44	2234239.46	Фотограмметрический метод	$Mt = 0.10$	Закрепление отсутствует
91	-	-	445309.53	2234238.11	Фотограмметрический метод	$Mt = 0.10$	Закрепление отсутствует
92	-	-	445338.21	2234245.56	Фотограмметрический метод	$Mt = 0.10$	Закрепление отсутствует

2. Сведения о частях границ уточняемого земельного участка с кадастровым номером 47:07:1301001:72 :

Обозначение части границ		Горизонтальное проложение (S), м	Описание прохождения части границ	Сведения о согласовании местоположения границ (согласовано/спорное)
от т.	до т.			
1	2	3	4	5
92	н10У	9.33	-	-
н10У	158	3.02	-	-
158	87	47.80	-	-
87	86	55.15	-	-
86	90	28.24	-	-
90	91	6.24	-	-
91	92	29.63	-	-

3. Сведения о характеристиках уточняемого земельного участка с кадастровым номером 47:07:1301001:72 :

№ п/п	Наименование характеристики	Значение характеристики
1	2	3
1.	Сведения об адресе земельного участка	Российская Федерация, Ленинградская область, район Всеволожский, город Всеволожск, улица Социалистическая, участок 171 42984419-2d0f-4ec2-858b-fe335279 e3b8
1.1.	Сведения об ином месте нахождения земельного участка, не являющегося объектом адресации, в структурированном виде	-
1.2.	Дополнительные сведения о месте нахождения земельного участка	-
2.	Площадь земельного участка ± величина погрешности определения (вычисления) площади ($P \pm \Delta P$), м ²	1947 ± 15
3.	Формула, примененная для расчета предельной допустимой погрешности определения площади земельного участка, с подставленными значениями и итоговые (вычисленные) значения (ΔP), м ²	$\Delta P = 3.5 * M_t * \sqrt{P} = 3.5 * 0,1 * \sqrt{1947} = 15$
4.	Площадь земельного участка согласно сведениям Единого государственного реестра недвижимости (Ркад), м ²	1942
5.	Оценка расхождения Р и Ркад (Р - Ркад), м ²	5
6.	Предельные минимальный и максимальный размеры земельного участка (Рмин и Рмакс), м ²	- -
7.	Кадастровый номер или иной государственный учетный номер (инвентарный) объекта недвижимости, расположенного на земельном участке	47:07:1301134:193 47:07:0000000:92379
8.	Вид (виды) разрешенного использования	для индивидуального жилищного строительства
8.1.	Дополнительные сведения об использовании земельного участка	-
9.	Сведения о земельных участках (землях общего пользования, территории общего пользования), посредством которых обеспечивается доступ	Земли общего пользования
10.	Иные сведения	-

4. Пояснения к сведениям об уточняемом земельном участке с кадастровым номером 47:07:1301001:72 :

1.	-

Сведения об уточняемых земельных участках, необходимые для исправления реестровых ошибок в сведениях о местоположении их границ

1. Сведения о характерных точках границ уточняемого земельного участка с кадастровым номером 47:07:1301001:23 :

Система координат МСК-47, зона 2					Зона № 2		
Обозначение характерных точек границ	Координаты, м				Метод определения координат	Формулы, примененные для расчета средней квадратической погрешности определения координат характерных точек границ (Mt), с подставленными в такие формулы значениями и итоговые (вычисленные) значения Mt, м	Описание закрепления точки
	содержатся в Едином государственном реестре недвижимости		определены в результате выполнения комплексных кадастровых работ				
	X	Y	X	Y			
1	2	3	4	5	6	7	8
н1У	-	-	445362.87	2234178.90	Фотограмметрический метод	$Mt = 0.10$	Закрепление отсутствует
н15У	-	-	445357.66	2234211.35	Фотограмметрический метод	$Mt = 0.10$	Закрепление отсутствует
н16У	-	-	445345.72	2234208.87	Фотограмметрический метод	$Mt = 0.10$	Закрепление отсутствует
н2У	-	-	445350.84	2234176.60	Фотограмметрический метод	$Mt = 0.10$	Закрепление отсутствует
н1У	-	-	445362.87	2234178.90	Фотограмметрический метод	$Mt = 0.10$	Закрепление отсутствует

2. Сведения о частях границ уточняемого земельного участка с кадастровым номером 47:07:1301001:23 :

Обозначение части границ		Горизонтальное проложение (S), м	Описание прохождения части границ	Сведения о согласовании местоположения границ (согласовано/спорное)
от т.	до т.			
1	2	3	4	5
н1У	н15У	32.87	-	-
н15У	н16У	12.19	-	-
н16У	н2У	32.67	-	-
н2У	н1У	12.25	-	-

3. Сведения о характеристиках уточняемого земельного участка с кадастровым номером 47:07:1301001:23 :

№ п/п	Наименование характеристики	Значение характеристики
1	2	3
1.	Сведения об адресе земельного участка	Российская Федерация, Ленинградская область, район Всеволожский, город Всеволожск, улица Социалистическая 42984419-2d0f-4ec2-858b-fe335279e3b8
1.1.	Сведения об ином месте нахождения земельного участка, не являющегося объектом адресации, в структурированном виде	-
1.2.	Дополнительные сведения о месте нахождения земельного участка	-
2.	Площадь земельного участка ± величина погрешности определения (вычисления) площади ($P \pm \Delta P$), м ²	400 ± 7

3. Сведения о характеристиках уточняемого земельного участка с кадастровым номером 47:07:1301001:23 :		
№ п/п	Наименование характеристики	Значение характеристики
1	2	3
3.	Формула, примененная для расчета предельной допустимой погрешности определения площади земельного участка, с подставленными значениями и итоговые (вычисленные) значения (ΔP), м2	$\Delta P=3.5*Mt*\sqrt{P}=3.5*0,1*\sqrt{400}=7$
4.	Площадь земельного участка согласно сведениям Единого государственного реестра недвижимости (Ркад), м2	400
5.	Оценка расхождения Р и Ркад (Р - Ркад), м2	-
6.	Предельные минимальный и максимальный размеры земельного участка (Рмин и Рмакс), м2	- -
7.	Кадастровый номер или иной государственный учетный номер (инвентарный) объекта недвижимости, расположенного на земельном участке	47:07:1301001:73
8.	Вид (виды) разрешенного использования	для эксплуатации индивидуального жилого дома
8.1.	Дополнительные сведения об использовании земельного участка	-
9.	Сведения о земельных участках (землях общего пользования, территории общего пользования), посредством которых обеспечивается доступ	Земли общего пользования
10.	Иные сведения	-
4. Пояснения к сведениям об уточняемом земельном участке с кадастровым номером 47:07:1301001:23 :		
1.	-	

Сведения об уточняемых земельных участках, необходимые для исправления реестровых ошибок в сведениях о местоположении их границ

1. Сведения о характерных точках границ уточняемого земельного участка с кадастровым номером 47:07:1301001:24 :

Система координат МСК-47, зона 2					Зона № 2		
Обозначение характерных точек границ	Координаты, м				Метод определения координат	Формулы, примененные для расчета средней квадратической погрешности определения координат характерных точек границ (Mt), с подставленными значениями и итоговые (вычисленные) значения Mt, м	Описание закрепления точки
	содержатся в Едином государственном реестре недвижимости		определены в результате выполнения комплексных кадастровых работ				
	X	Y	X	Y			
1	2	3	4	5	6	7	8
н3У	-	-	445338.77	2234174.31	Фотограмметрический метод	$Mt = 0.10$	Закрепление отсутствует
н17У	-	-	445333.68	2234206.37	Фотограмметрический метод	$Mt = 0.10$	Закрепление отсутствует
н18У	-	-	445313.57	2234202.99	Фотограмметрический метод	$Mt = 0.10$	Закрепление отсутствует
н4У	-	-	445311.03	2234169.03	Фотограмметрический метод	$Mt = 0.10$	Закрепление отсутствует
н3У	-	-	445338.77	2234174.31	Фотограмметрический метод	$Mt = 0.10$	Закрепление отсутствует

2. Сведения о частях границ уточняемого земельного участка с кадастровым номером 47:07:1301001:24 :

Обозначение части границ		Горизонтальное проложение (S), м	Описание прохождения части границ	Сведения о согласовании местоположения границ (согласовано/спорное)
от т.	до т.			
1	2	3	4	5
н3У	н17У	32.46	-	-
н17У	н18У	20.39	-	-
н18У	н4У	34.05	-	-
н4У	н3У	28.24	-	-

3. Сведения о характеристиках уточняемого земельного участка с кадастровым номером 47:07:1301001:24 :

№ п/п	Наименование характеристики	Значение характеристики
1	2	3
1.	Сведения об адресе земельного участка	Российская Федерация, Ленинградская область, район Всеволожский, город Всеволожск, улица Социалистическая, участок 167в 42984419-2d0f-4ec2-858b-fe335279e3b8
1.1.	Сведения об ином месте нахождения земельного участка, не являющегося объектом адресации, в структурированном виде	-
1.2.	Дополнительные сведения о месте нахождения земельного участка	-
2.	Площадь земельного участка ± величина погрешности определения (вычисления) площади ($P \pm \Delta P$), м ²	795 ± 10

3. Сведения о характеристиках уточняемого земельного участка с кадастровым номером 47:07:1301001:24 :		
№ п/п	Наименование характеристики	Значение характеристики
1	2	3
3.	Формула, примененная для расчета предельной допустимой погрешности определения площади земельного участка, с подставленными значениями и итоговые (вычисленные) значения (ΔP), м2	$\Delta P=3.5*Mt*\sqrt{P}=3.5*0,1*\sqrt{795}=10$
4.	Площадь земельного участка согласно сведениям Единого государственного реестра недвижимости (Ркад), м2	800
5.	Оценка расхождения Р и Ркад (Р - Ркад), м2	5
6.	Предельные минимальный и максимальный размеры земельного участка (Рмин и Рмакс), м2	- -
7.	Кадастровый номер или иной государственный учетный номер (инвентарный) объекта недвижимости, расположенного на земельном участке	47:07:1301001:75
8.	Вид (виды) разрешенного использования	для индивидуального жилищного строительства
8.1.	Дополнительные сведения об использовании земельного участка	-
9.	Сведения о земельных участках (землях общего пользования, территории общего пользования), посредством которых обеспечивается доступ	Земли общего пользования
10.	Иные сведения	-
4. Пояснения к сведениям об уточняемом земельном участке с кадастровым номером 47:07:1301001:24 :		
1.	-	

Сведения об уточняемых земельных участках, необходимые для исправления реестровых ошибок в сведениях о местоположении их границ

1. Сведения о характерных точках границ уточняемого земельного участка с кадастровым номером 47:07:1301001:25 :

Система координат МСК-47, зона 2					Зона № 2		
Обозначение характерных точек границ	Координаты, м				Метод определения координат	Формулы, примененные для расчета средней квадратической погрешности определения координат характерных точек границ (Mt), с подставленными в такие формулы значениями и итоговые (вычисленные) значения Mt, м	Описание закрепления точки
	содержатся в Едином государственном реестре недвижимости		определены в результате выполнения комплексных кадастровых работ				
	X	Y	X	Y			
1	2	3	4	5	6	7	8
н2У	-	-	445350.84	2234176.60	Фотограмметрический метод	$Mt = 0.10$	Закрепление отсутствует
н16У	-	-	445345.72	2234208.87	Фотограмметрический метод	$Mt = 0.10$	Закрепление отсутствует
н17У	-	-	445333.68	2234206.37	Фотограмметрический метод	$Mt = 0.10$	Закрепление отсутствует
н3У	-	-	445338.77	2234174.31	Фотограмметрический метод	$Mt = 0.10$	Закрепление отсутствует
н2У	-	-	445350.84	2234176.60	Фотограмметрический метод	$Mt = 0.10$	Закрепление отсутствует

2. Сведения о частях границ уточняемого земельного участка с кадастровым номером 47:07:1301001:25 :

Обозначение части границ		Горизонтальное проложение (S), м	Описание прохождения части границ	Сведения о согласовании местоположения границ (согласовано/спорное)
от т.	до т.			
1	2	3	4	5
н2У	н16У	32.67	-	-
н16У	н17У	12.30	-	-
н17У	н3У	32.46	-	-
н3У	н2У	12.29	-	-

3. Сведения о характеристиках уточняемого земельного участка с кадастровым номером 47:07:1301001:25 :

№ п/п	Наименование характеристики	Значение характеристики
1	2	3
1.	Сведения об адресе земельного участка	Российская Федерация, Ленинградская область, район Всеволожский, город Всеволожск, улица Социалистическая 42984419-2d0f-4ec2-858b-fe335279e3b8
1.1.	Сведения об ином месте нахождения земельного участка, не являющегося объектом адресации, в структурированном виде	-
1.2.	Дополнительные сведения о месте нахождения земельного участка	-
2.	Площадь земельного участка ± величина погрешности определения (вычисления) площади ($P \pm \Delta P$), м ²	400 ± 7

3. Сведения о характеристиках уточняемого земельного участка с кадастровым номером 47:07:1301001:25 :		
№ п/п	Наименование характеристики	Значение характеристики
1	2	3
3.	Формула, примененная для расчета предельной допустимой погрешности определения площади земельного участка, с подставленными значениями и итоговые (вычисленные) значения (ΔP), м2	$\Delta P=3.5*Mt*\sqrt{P}=3.5*0,1*\sqrt{400}=7$
4.	Площадь земельного участка согласно сведениям Единого государственного реестра недвижимости (Ркад), м2	400
5.	Оценка расхождения Р и Ркад (Р - Ркад), м2	-
6.	Предельные минимальный и максимальный размеры земельного участка (Рмин и Рмакс), м2	- -
7.	Кадастровый номер или иной государственный учетный номер (инвентарный) объекта недвижимости, расположенного на земельном участке	47:07:1301001:74
8.	Вид (виды) разрешенного использования	для индивидуального жилищного строительства
8.1.	Дополнительные сведения об использовании земельного участка	-
9.	Сведения о земельных участках (землях общего пользования, территории общего пользования), посредством которых обеспечивается доступ	Земли общего пользования
10.	Иные сведения	-
4. Пояснения к сведениям об уточняемом земельном участке с кадастровым номером 47:07:1301001:25 :		
1.	-	

Сведения об уточняемых земельных участках, необходимые для исправления реестровых ошибок в сведениях о местоположении их границ

1. Сведения о характерных точках границ уточняемого земельного участка с кадастровым номером 47:07:1301001:26 :

Система координат МСК-47, зона 2					Зона № 2		
Обозначение характерных точек границ	Координаты, м				Метод определения координат	Формулы, примененные для расчета средней квадратической погрешности определения координат характерных точек границ (Mt), с подставленными в такие формулы значениями и итоговые (вычисленные) значения Mt, м	Описание закрепления точки
	содержатся в Едином государственном реестре недвижимости		определены в результате выполнения комплексных кадастровых работ				
	X	Y	X	Y			
1	2	3	4	5	6	7	8
147	-	-	445325.92	2234315.41	Фотограмметрический метод	$Mt = 0.10$	Закрепление отсутствует
38	-	-	445327.08	2234318.41	Фотограмметрический метод	$Mt = 0.10$	Закрепление отсутствует
37	-	-	445319.23	2234339.30	Фотограмметрический метод	$Mt = 0.10$	Закрепление отсутствует
149	-	-	445277.25	2234324.15	Фотограмметрический метод	$Mt = 0.10$	Закрепление отсутствует
146	-	-	445284.45	2234298.72	Фотограмметрический метод	$Mt = 0.10$	Закрепление отсутствует
147	-	-	445325.92	2234315.41	Фотограмметрический метод	$Mt = 0.10$	Закрепление отсутствует

2. Сведения о частях границ уточняемого земельного участка с кадастровым номером 47:07:1301001:26 :

Обозначение части границ		Горизонтальное проложение (S), м	Описание прохождения части границ	Сведения о согласовании местоположения границ (согласовано/спорное)
от т.	до т.			
1	2	3	4	5
147	38	3.22	-	-
38	37	22.32	-	-
37	149	44.63	-	-
149	146	26.43	-	-
146	147	44.70	-	-

3. Сведения о характеристиках уточняемого земельного участка с кадастровым номером 47:07:1301001:26 :

№ п/п	Наименование характеристики	Значение характеристики
1	2	3
1.	Сведения об адресе земельного участка	Российская Федерация, 188642, Ленинградская область, район Всеволожский, город Всеволожск, улица Социалистическая, дом 183 6ea8a9d7-c86a-41ae-883c-2f35b8e34af9
1.1.	Сведения об ином месте нахождения земельного участка, не являющегося объектом адресации, в структурированном виде	-
1.2.	Дополнительные сведения о месте нахождения земельного участка	-

3. Сведения о характеристиках уточняемого земельного участка с кадастровым номером 47:07:1301001:26 :		
№ п/п	Наименование характеристики	Значение характеристики
1	2	3
2.	Площадь земельного участка ± величина погрешности определения (вычисления) площади ($P \pm \Delta P$), м2	1163 ± 12
3.	Формула, примененная для расчета предельной допустимой погрешности определения площади земельного участка, с подставленными значениями и итоговые (вычисленные) значения (ΔP), м2	$\Delta P = 3.5 * M_t * \sqrt{P} = 3.5 * 0,1 * \sqrt{1163} = 12$
4.	Площадь земельного участка согласно сведениям Единого государственного реестра недвижимости (Ркад), м2	1163
5.	Оценка расхождения P и Ркад ($P - P_{кад}$), м2	-
6.	Предельные минимальный и максимальный размеры земельного участка (Рмин и Рмакс), м2	- -
7.	Кадастровый номер или иной государственный учетный номер (инвентарный) объекта недвижимости, расположенного на земельном участке	47:07:1301134:93 47:07:0000000:92379
8.	Вид (виды) разрешенного использования	для индивидуального жилищного строительства
8.1.	Дополнительные сведения об использовании земельного участка	-
9.	Сведения о земельных участках (землях общего пользования, территории общего пользования), посредством которых обеспечивается доступ	Земли общего пользования
10.	Иные сведения	-
4. Пояснения к сведениям об уточняемом земельном участке с кадастровым номером 47:07:1301001:26 :		
1.	-	

Сведения об уточняемых земельных участках, необходимые для исправления реестровых ошибок в сведениях о местоположении их границ

1. Сведения о характерных точках границ уточняемого земельного участка с кадастровым номером 47:07:1301001:70 :

Система координат МСК-47, зона 2					Зона № 2		
Обозначение характерных точек границ	Координаты, м				Метод определения координат	Формулы, примененные для расчета средней квадратической погрешности определения координат характерных точек границ (Mt), с подставленными в такие формулы значениями и итоговые (вычисленные) значения Mt, м	Описание закрепления точки
	содержатся в Едином государственном реестре недвижимости		определены в результате выполнения комплексных кадастровых работ				
	X	Y	X	Y			
1	2	3	4	5	6	7	8
81	-	-	445394.88	2234075.16	Фотограмметрический метод	$Mt = 0.10$	Закрепление отсутствует
82	-	-	445401.74	2234119.96	Фотограмметрический метод	$Mt = 0.10$	Закрепление отсутствует
83	-	-	445372.53	2234123.17	Фотограмметрический метод	$Mt = 0.10$	Закрепление отсутствует
21	-	-	445369.64	2234104.86	Фотограмметрический метод	$Mt = 0.10$	Закрепление отсутствует
20	-	-	445366.16	2234082.40	Фотограмметрический метод	$Mt = 0.10$	Закрепление отсутствует
80	-	-	445365.73	2234079.37	Фотограмметрический метод	$Mt = 0.10$	Закрепление отсутствует
79	-	-	445388.94	2234076.01	Фотограмметрический метод	$Mt = 0.10$	Закрепление отсутствует
81	-	-	445394.88	2234075.16	Фотограмметрический метод	$Mt = 0.10$	Закрепление отсутствует

2. Сведения о частях границ уточняемого земельного участка с кадастровым номером 47:07:1301001:70 :

Обозначение части границ		Горизонтальное проложение (S), м	Описание прохождения части границ	Сведения о согласовании местоположения границ (согласовано/спорное)
от т.	до т.			
1	2	3	4	5
81	82	45.32	-	-
82	83	29.39	-	-
83	21	18.54	-	-
21	20	22.73	-	-
20	80	3.06	-	-
80	79	23.45	-	-
79	81	6.00	-	-

3. Сведения о характеристиках уточняемого земельного участка с кадастровым номером 47:07:1301001:70 :		
№ п/п	Наименование характеристики	Значение характеристики
1	2	3
1.	Сведения об адресе земельного участка	Российская Федерация, 188642, Ленинградская область, район Всеволожский, город Всеволожск, проспект Октябрьский, дом 138а adc56911-676d-4b1f-bbed-83f9ee4744e7
1.1.	Сведения об ином месте нахождения земельного участка, не являющегося объектом адресации, в структурированном виде	-
1.2.	Дополнительные сведения о месте нахождения земельного участка	-
2.	Площадь земельного участка ± величина погрешности определения (вычисления) площади ($P \pm \Delta P$), м ²	1320 ± 13
3.	Формула, примененная для расчета предельной допустимой погрешности определения площади земельного участка, с подставленными значениями и итоговые (вычисленные) значения (ΔP), м ²	$\Delta P = 3.5 * M_t * \sqrt{P} = 3.5 * 0,1 * \sqrt{1320} = 13$
4.	Площадь земельного участка согласно сведениям Единого государственного реестра недвижимости (Ркад), м ²	1320
5.	Оценка расхождения P и Ркад (P - Ркад), м ²	-
6.	Предельные минимальный и максимальный размеры земельного участка (Рмин и Рмакс), м ²	- -
7.	Кадастровый номер или иной государственный учетный номер (инвентарный) объекта недвижимости, расположенного на земельном участке	47:07:1301001:79
8.	Вид (виды) разрешенного использования	для строительства индивидуального жилого дома
8.1.	Дополнительные сведения об использовании земельного участка	-
9.	Сведения о земельных участках (землях общего пользования, территории общего пользования), посредством которых обеспечивается доступ	Земли общего пользования
10.	Иные сведения	-
4. Пояснения к сведениям об уточняемом земельном участке с кадастровым номером 47:07:1301001:70 :		
1.	-	

**Описание местоположения зданий, сооружений,
объектов незавершенного строительства на земельном участке**

**1. Сведения о характерных точках контура объекта недвижимости
с кадастровым номером : 47:07:1301001:73 :**

Система координат МСК-47, зона 2

Зона № 2

Обозначение характерных точек контура	Содержатся в Едином государственном реестре недвижимости			Определены в ходе выполнения комплексных кадастровых работ			Метод опреде ления коор динат	Формулы, примененные для расчета средней квадратической погрешности определения координат характерных точек (Mt), м, с подставленными в такие формулы значениями и итоговые (вычисленные) значения Mt, м
	Координаты, м		Ради ус, м	Координаты, м		Ради ус, м		
	X	Y	R	X	Y	R		
1	2	3	4	5	6	7	8	9
n19O	-	-	-	445359.04	2234195.07	-	Фотограмметри ческий метод	Mt = 0.10
n20O	-	-	-	445356.92	2234198.18	-	Фотограмметри ческий метод	Mt = 0.10
n21O	-	-	-	445352.99	2234195.50	-	Фотограмметри ческий метод	Mt = 0.10
n22O	-	-	-	445355.09	2234192.43	-	Фотограмметри ческий метод	Mt = 0.10
n19O	-	-	-	445359.04	2234195.07	-	Фотограмметри ческий метод	Mt = 0.10

**2. Сведения о характеристиках объекта недвижимости
с кадастровым номером : 47:07:1301001:73 :**

№ п/п	Наименование характеристики	Значение характеристики
1	2	3
1.	Вид объекта недвижимости	здание
2.	Ранее присвоенный государственный учетный номер (инвентарный) здания, сооружения, объекта незавершенного строительства	-
3.	Кадастровый номер земельного участка (земельных участков), в границах которого (которых) расположены здание, сооружение, объект незавершенного строительства	47:07:1301001:23
4.	Уникальный учетный номер кадастрового квартала, в границах которого расположены здание, сооружение, объект незавершенного строительства	47:07:1301001
5.	Сведения об адресе здания, сооружения, объекта незавершенного строительства	Российская Федерация, Ленинградская область, район Всеволожский, город Всеволожск, улица Социалистическая, дом 1676 42984419-2d0f-4ec2-858b-fe335279e3 b8
5.1.	Сведения об ином месте нахождения здания, сооружения, объекта незавершенного строительства, не являющегося объектом адресации, в структурированном виде	-
5.2.	Дополнительные сведения о месте нахождения здания, сооружения, объекта незавершенного строительства	-
6.	Иные сведения	-

3. Пояснения к сведениям об объекте недвижимости с кадастровым номером 47:07:1301001:73 :

1.

-

**Описание местоположения зданий, сооружений,
объектов незавершенного строительства на земельном участке**

1. Сведения о характерных точках контура объекта недвижимости с кадастровым номером : 47:07:1301001:75 :

Система координат МСК-47, зона 2

Зона № 2

Обозначение характерных точек контура	Содержатся в Едином государственном реестре недвижимости			Определены в ходе выполнения комплексных кадастровых работ			Метод определения координат	Формулы, примененные для расчета средней квадратической погрешности определения координат характерных точек (Mt), м, с подставленными в такие формулы значениями и итоговые (вычисленные) значения Mt, м
	Координаты, м		Радиус, м	Координаты, м		Радиус, м		
	X	Y	R	X	Y	R		
1	2	3	4	5	6	7	8	9
н23О	-	-	-	445318.62	2234187.29	-	Фотограмметрический метод	Mt = 0.10
н24О	-	-	-	445319.68	2234201.41	-	Фотограмметрический метод	Mt = 0.10
н25О	-	-	-	445313.79	2234201.84	-	Фотограмметрический метод	Mt = 0.10
н26О	-	-	-	445312.73	2234187.59	-	Фотограмметрический метод	Mt = 0.10
н27О	-	-	-	445313.17	2234187.57	-	Фотограмметрический метод	Mt = 0.10
н28О	-	-	-	445318.09	2234187.32	-	Фотограмметрический метод	Mt = 0.10
н23О	-	-	-	445318.62	2234187.29	-	Фотограмметрический метод	Mt = 0.10

2. Сведения о характеристиках объекта недвижимости с кадастровым номером : 47:07:1301001:75 :

№ п/п	Наименование характеристики	Значение характеристики
1	2	3
1.	Вид объекта недвижимости	здание
2.	Ранее присвоенный государственный учетный номер (инвентарный) здания, сооружения, объекта незавершенного строительства	-
3.	Кадастровый номер земельного участка (земельных участков), в границах которого (которых) расположены здание, сооружение, объект незавершенного строительства	47:07:1301001:24
4.	Уникальный учетный номер кадастрового квартала, в границах которого расположены здание, сооружение, объект незавершенного строительства	47:07:1301001
5.	Сведения об адресе здания, сооружения, объекта незавершенного строительства	Российская Федерация, Ленинградская область, район Всеволожский, город Всеволожск, улица Социалистическая, дом 167в 42984419-2d0f-4ec2-858b-fe335279e3b8
5.1.	Сведения об ином месте нахождения здания, сооружения, объекта незавершенного строительства, не являющегося объектом адресации, в структурированном виде	-
5.2.	Дополнительные сведения о месте нахождения здания, сооружения, объекта незавершенного строительства	-

2. Сведения о характеристиках объекта недвижимости с кадастровым номером : 47:07:1301001:75 :

№ п/п	Наименование характеристики	Значение характеристики
1	2	3
6.	Иные сведения	-

3. Пояснения к сведениям об объекте недвижимости с кадастровым номером 47:07:1301001:75 :

1.	-
----	---

Blank area for providing explanations.

**Описание местоположения зданий, сооружений,
объектов незавершенного строительства на земельном участке**

1. Сведения о характерных точках контура объекта недвижимости с кадастровым номером : 47:07:1301134:135 :

Система координат МСК-47, зона 2

Зона № 2

Обозначение характерных точек контура	Содержатся в Едином государственном реестре недвижимости			Определены в ходе выполнения комплексных кадастровых работ			Метод определения координат	Формулы, примененные для расчета средней квадратической погрешности определения координат характерных точек (Mt), м, с подставленными в такие формулы значениями и итоговые (вычисленные) значения Mt, м
	Координаты, м		Радиус, м	Координаты, м		Радиус, м		
	X	Y	R	X	Y	R		
1	2	3	4	5	6	7	8	9
н290	-	-	-	445347.38	2234120.15	-	Фотограмметрический метод	Mt = 0.10
н300	-	-	-	445347.58	2234130.80	-	Фотограмметрический метод	Mt = 0.10
н310	-	-	-	445333.09	2234131.07	-	Фотограмметрический метод	Mt = 0.10
н320	-	-	-	445332.89	2234119.69	-	Фотограмметрический метод	Mt = 0.10
н330	-	-	-	445336.73	2234119.62	-	Фотограмметрический метод	Mt = 0.10
н340	-	-	-	445336.73	2234118.76	-	Фотограмметрический метод	Mt = 0.10
н350	-	-	-	445342.75	2234118.63	-	Фотограмметрический метод	Mt = 0.10
н360	-	-	-	445342.75	2234120.22	-	Фотограмметрический метод	Mt = 0.10
н290	-	-	-	445347.38	2234120.15	-	Фотограмметрический метод	Mt = 0.10

2. Сведения о характеристиках объекта недвижимости с кадастровым номером : 47:07:1301134:135 :

№ п/п	Наименование характеристики	Значение характеристики
1	2	3
1.	Вид объекта недвижимости	здание
2.	Ранее присвоенный государственный учетный номер (инвентарный) здания, сооружения, объекта незавершенного строительства	-
3.	Кадастровый номер земельного участка (земельных участков), в границах которого (которых) расположены здание, сооружение, объект незавершенного строительства	47:07:1301001:413
4.	Уникальный учетный номер кадастрового квартала, в границах которого расположены здание, сооружение, объект незавершенного строительства	47:07:1301001
5.	Сведения об адресе здания, сооружения, объекта незавершенного строительства	Российская Федерация, 188642, Ленинградская область, район Всеволожский, город Всеволожск, улица Социалистическая, дом 167а b7030bb4-3173-4456-a7f9-1a298f4a84 b3

2. Сведения о характеристиках объекта недвижимости с кадастровым номером : 47:07:1301134:135 :

№ п/п	Наименование характеристики	Значение характеристики
1	2	3
5.1.	Сведения об ином месте нахождения здания, сооружения, объекта незавершенного строительства, не являющегося объектом адресации, в структурированном виде	-
5.2.	Дополнительные сведения о месте нахождения здания, сооружения, объекта незавершенного строительства	-
6.	Иные сведения	-

3. Пояснения к сведениям об объекте недвижимости с кадастровым номером 47:07:1301134:135 :

1.	-
----	---

--	--

**Описание местоположения зданий, сооружений,
объектов незавершенного строительства на земельном участке**

**1. Сведения о характерных точках контура объекта недвижимости
с кадастровым номером : 47:07:1302015:193 :**

Система координат МСК-47, зона 2

Зона № 2

Обозначение характерных точек контура	Содержатся в Едином государственном реестре недвижимости			Определены в ходе выполнения комплексных кадастровых работ			Метод опреде ления коор динат	Формулы, примененные для расчета средней квадратической погрешности определения координат характерных точек (Mt), м, с подставленными в такие формулы значениями и итоговые (вычисленные) значения Mt, м
	Координаты, м		Ради ус, м	Координаты, м		Ради ус, м		
	X	Y	R	X	Y	R		
1	2	3	4	5	6	7	8	9
н37О	-	-	-	445373.32	2234011.20	-	Фотограмметри ческий метод	$Mt = 0.10$
н38О	-	-	-	445373.89	2234015.90	-	Фотограмметри ческий метод	$Mt = 0.10$
н39О	-	-	-	445375.18	2234015.74	-	Фотограмметри ческий метод	$Mt = 0.10$
н40О	-	-	-	445375.84	2234021.46	-	Фотограмметри ческий метод	$Mt = 0.10$
н41О	-	-	-	445374.58	2234021.59	-	Фотограмметри ческий метод	$Mt = 0.10$
н42О	-	-	-	445374.94	2234024.63	-	Фотограмметри ческий метод	$Mt = 0.10$
н43О	-	-	-	445364.26	2234025.89	-	Фотограмметри ческий метод	$Mt = 0.10$
н44О	-	-	-	445362.67	2234012.56	-	Фотограмметри ческий метод	$Mt = 0.10$
н37О	-	-	-	445373.32	2234011.20	-	Фотограмметри ческий метод	$Mt = 0.10$

**2. Сведения о характеристиках объекта недвижимости
с кадастровым номером : 47:07:1302015:193 :**

№ п/п	Наименование характеристики	Значение характеристики
1	2	3
1.	Вид объекта недвижимости	здание
2.	Ранее присвоенный государственный учетный номер (инвентарный) здания, сооружения, объекта незавершенного строительства	-
3.	Кадастровый номер земельного участка (земельных участков), в границах которого (которых) расположены здание, сооружение, объект незавершенного строительства	47:07:1301001:65
4.	Уникальный учетный номер кадастрового квартала, в границах которого расположены здание, сооружение, объект незавершенного строительства	47:07:1301001
5.	Сведения об адресе здания, сооружения, объекта незавершенного строительства	Российская Федерация, 188642, Ленинградская область, район Всеволожский, город Всеволожск, проспект Октябрьский, дом 134 daa97586-45b2-4384-bb0f-adb8 bdfb8710

2. Сведения о характеристиках объекта недвижимости с кадастровым номером : 47:07:1302015:193 :

№ п/п	Наименование характеристики	Значение характеристики
1	2	3
5.1.	Сведения об ином месте нахождения здания, сооружения, объекта незавершенного строительства, не являющегося объектом адресации, в структурированном виде	-
5.2.	Дополнительные сведения о месте нахождения здания, сооружения, объекта незавершенного строительства	-
6.	Иные сведения	-

3. Пояснения к сведениям об объекте недвижимости с кадастровым номером 47:07:1302015:193 :

1.	-
----	---

**Описание местоположения зданий, сооружений,
объектов незавершенного строительства на земельном участке**

1. Сведения о характерных точках контура объекта недвижимости с кадастровым номером : 47:07:1301147:58 :

Система координат МСК-47, зона 2

Зона № 2

Обозначение характерных точек контура	Содержатся в Едином государственном реестре недвижимости			Определены в ходе выполнения комплексных кадастровых работ			Метод определения координат	Формулы, примененные для расчета средней квадратической погрешности определения координат характерных точек (Mt), м, с подставленными в такие формулы значениями и итоговые (вычисленные) значения Mt, м
	Координаты, м		Радиус, м	Координаты, м		Радиус, м		
	X	Y	R	X	Y	R		
1	2	3	4	5	6	7	8	9
н450	-	-	-	445385.02	2234051.04	-	Фотограмметрический метод	$Mt = 0.10$
н460	-	-	-	445385.22	2234054.45	-	Фотограмметрический метод	$Mt = 0.10$
н470	-	-	-	445387.07	2234054.35	-	Фотограмметрический метод	$Mt = 0.10$
н480	-	-	-	445387.24	2234057.19	-	Фотограмметрический метод	$Mt = 0.10$
н490	-	-	-	445385.55	2234057.29	-	Фотограмметрический метод	$Mt = 0.10$
н500	-	-	-	445385.78	2234061.03	-	Фотограмметрический метод	$Mt = 0.10$
н510	-	-	-	445375.83	2234061.62	-	Фотограмметрический метод	$Mt = 0.10$
н520	-	-	-	445375.23	2234051.77	-	Фотограмметрический метод	$Mt = 0.10$
н450	-	-	-	445385.02	2234051.04	-	Фотограмметрический метод	$Mt = 0.10$

2. Сведения о характеристиках объекта недвижимости с кадастровым номером : 47:07:1301147:58 :

№ п/п	Наименование характеристики	Значение характеристики
1	2	3
1.	Вид объекта недвижимости	здание
2.	Ранее присвоенный государственный учетный номер (инвентарный) здания, сооружения, объекта незавершенного строительства	-
3.	Кадастровый номер земельного участка (земельных участков), в границах которого (которых) расположены здание, сооружение, объект незавершенного строительства	47:07:1301001:69
4.	Уникальный учетный номер кадастрового квартала, в границах которого расположены здание, сооружение, объект незавершенного строительства	47:07:1301001
5.	Сведения об адресе здания, сооружения, объекта незавершенного строительства	Российская Федерация, 188642, Ленинградская область, район Всеволожский, город Всеволожск, проспект Октябрьский, дом 136а 306edf1f-df56-4660-a326-512cafbdc7cf

2. Сведения о характеристиках объекта недвижимости с кадастровым номером : 47:07:1301147:58 :

№ п/п	Наименование характеристики	Значение характеристики
1	2	3
5.1.	Сведения об ином месте нахождения здания, сооружения, объекта незавершенного строительства, не являющегося объектом адресации, в структурированном виде	-
5.2.	Дополнительные сведения о месте нахождения здания, сооружения, объекта незавершенного строительства	-
6.	Иные сведения	-

3. Пояснения к сведениям об объекте недвижимости с кадастровым номером 47:07:1301147:58 :

1.	-
----	---

--	--

**Описание местоположения зданий, сооружений,
объектов незавершенного строительства на земельном участке**

**1. Сведения о характерных точках контура объекта недвижимости
с кадастровым номером : 47:07:1301001:79 :**

Система координат МСК-47, зона 2

Зона № 2

Обозначение характерных точек контура	Содержатся в Едином государственном реестре недвижимости			Определены в ходе выполнения комплексных кадастровых работ			Метод опреде ления коор динат	Формулы, примененные для расчета средней квадратической погрешности определения координат характерных точек (Mt), м, с подставленными в такие формулы значениями и итоговые (вычисленные) значения Mt, м
	Координаты, м		Ради ус, м	Координаты, м		Ради ус, м		
	X	Y	R	X	Y	R		
1	2	3	4	5	6	7	8	9
н53О	-	-	-	445393.44	2234082.16	-	Фотограмметри ческий метод	$Mt = 0.10$
н54О	-	-	-	445394.69	2234090.96	-	Фотограмметри ческий метод	$Mt = 0.10$
н55О	-	-	-	445389.01	2234091.75	-	Фотограмметри ческий метод	$Mt = 0.10$
н56О	-	-	-	445388.61	2234089.04	-	Фотограмметри ческий метод	$Mt = 0.10$
н57О	-	-	-	445380.01	2234090.23	-	Фотограмметри ческий метод	$Mt = 0.10$
н58О	-	-	-	445379.35	2234085.67	-	Фотограмметри ческий метод	$Mt = 0.10$
н59О	-	-	-	445375.38	2234086.20	-	Фотограмметри ческий метод	$Mt = 0.10$
н60О	-	-	-	445374.85	2234082.23	-	Фотограмметри ческий метод	$Mt = 0.10$
н61О	-	-	-	445378.82	2234081.63	-	Фотограмметри ческий метод	$Mt = 0.10$
н62О	-	-	-	445378.62	2234080.58	-	Фотограмметри ческий метод	$Mt = 0.10$
н63О	-	-	-	445389.15	2234079.10	-	Фотограмметри ческий метод	$Mt = 0.10$
н64О	-	-	-	445389.67	2234082.69	-	Фотограмметри ческий метод	$Mt = 0.10$
н53О	-	-	-	445393.44	2234082.16	-	Фотограмметри ческий метод	$Mt = 0.10$

**2. Сведения о характеристиках объекта недвижимости
с кадастровым номером : 47:07:1301001:79 :**

№ п/п	Наименование характеристики	Значение характеристики
1	2	3
1.	Вид объекта недвижимости	здание
2.	Ранее присвоенный государственный учетный номер (инвентарный) здания, сооружения, объекта незавершенного строительства	-
3.	Кадастровый номер земельного участка (земельных участков), в границах которого (которых) расположены здание, сооружение, объект незавершенного строительства	47:07:1301001:70
4.	Уникальный учетный номер кадастрового квартала, в границах которого расположены здание, сооружение, объект незавершенного строительства	47:07:1301001

2. Сведения о характеристиках объекта недвижимости с кадастровым номером : 47:07:1301001:79 :

№ п/п	Наименование характеристики	Значение характеристики
1	2	3
5.	Сведения об адресе здания, сооружения, объекта незавершенного строительства	Российская Федерация, 188642, Ленинградская область, район Всеволожский, город Всеволожск, проспект Октябрьский, дом 138а adc56911-676d-4b1f-bbed-83f9ee4744e7
5.1.	Сведения об ином месте нахождения здания, сооружения, объекта незавершенного строительства, не являющегося объектом адресации, в структурированном виде	-
5.2.	Дополнительные сведения о месте нахождения здания, сооружения, объекта незавершенного строительства	-
6.	Иные сведения	-

3. Пояснения к сведениям об объекте недвижимости с кадастровым номером 47:07:1301001:79 :

1.	-

Описание местоположения зданий, сооружений, объектов незавершенного строительства на земельном участке

1. Сведения о характерных точках контура объекта недвижимости с кадастровым номером : 47:07:1302015:197 :

Система координат МСК-47, зона 2

Зона № 2

Обозначение характерных точек контура	Содержатся в Едином государственном реестре недвижимости			Определены в ходе выполнения комплексных кадастровых работ			Метод определения координат	Формулы, примененные для расчета средней квадратической погрешности определения координат характерных точек (Mt), м, с подставленными в такие формулы значениями и итоговые (вычисленные) значения Mt, м
	Координаты, м		Радиус, м	Координаты, м		Радиус, м		
	X	Y	R	X	Y	R		
1	2	3	4	5	6	7	8	9
н650	-	-	-	445357.97	2234393.28	-	Фотограмметрический метод	$Mt = 0.10$
н660	-	-	-	445351.03	2234406.77	-	Фотограмметрический метод	$Mt = 0.10$
н670	-	-	-	445339.39	2234400.75	-	Фотограмметрический метод	$Mt = 0.10$
н680	-	-	-	445346.40	2234387.13	-	Фотограмметрический метод	$Mt = 0.10$
н650	-	-	-	445357.97	2234393.28	-	Фотограмметрический метод	$Mt = 0.10$

2. Сведения о характеристиках объекта недвижимости с кадастровым номером : 47:07:1302015:197 :

№ п/п	Наименование характеристики	Значение характеристики
1	2	3
1.	Вид объекта недвижимости	здание
2.	Ранее присвоенный государственный учетный номер (инвентарный) здания, сооружения, объекта незавершенного строительства	-
3.	Кадастровый номер земельного участка (земельных участков), в границах которого (которых) расположены здание, сооружение, объект незавершенного строительства	47:07:1301001:31
4.	Уникальный учетный номер кадастрового квартала, в границах которого расположены здание, сооружение, объект незавершенного строительства	47:07:1301001
5.	Сведения об адресе здания, сооружения, объекта незавершенного строительства	Российская Федерация, 188642, Ленинградская область, район Всеволожский, город Всеволожск, проспект Октябрьский, дом 160 1460018d-6199-46ee-878f-dada068d4991
5.1.	Сведения об ином месте нахождения здания, сооружения, объекта незавершенного строительства, не являющегося объектом адресации, в структурированном виде	-
5.2.	Дополнительные сведения о месте нахождения здания, сооружения, объекта незавершенного строительства	-
6.	Иные сведения	-

3. Пояснения к сведениям об объекте недвижимости с кадастровым номером 47:07:1302015:197 :

1.

-

**Описание местоположения зданий, сооружений,
объектов незавершенного строительства на земельном участке**

1. Сведения о характерных точках контура объекта недвижимости с кадастровым номером : 47:07:1302015:154 :

Система координат МСК-47, зона 2

Зона № 2

Обозначение характерных точек контура	Содержатся в Едином государственном реестре недвижимости			Определены в ходе выполнения комплексных кадастровых работ			Метод определения координат	Формулы, примененные для расчета средней квадратической погрешности определения координат характерных точек (Mt), м, с подставленными в такие формулы значениями и итоговые (вычисленные) значения Mt, м
	Координаты, м		Радиус, м	Координаты, м		Радиус, м		
	X	Y	R	X	Y	R		
1	2	3	4	5	6	7	8	9
н69О	-	-	-	445398.42	2234357.53	-	Фотограмметрический метод	Mt = 0.10
н70О	-	-	-	445395.08	2234368.87	-	Фотограмметрический метод	Mt = 0.10
н71О	-	-	-	445388.70	2234366.99	-	Фотограмметрический метод	Mt = 0.10
н72О	-	-	-	445392.07	2234355.51	-	Фотограмметрический метод	Mt = 0.10
н69О	-	-	-	445398.42	2234357.53	-	Фотограмметрический метод	Mt = 0.10

2. Сведения о характеристиках объекта недвижимости с кадастровым номером : 47:07:1302015:154 :

№ п/п	Наименование характеристики	Значение характеристики
1	2	3
1.	Вид объекта недвижимости	здание
2.	Ранее присвоенный государственный учетный номер (инвентарный) здания, сооружения, объекта незавершенного строительства	-
3.	Кадастровый номер земельного участка (земельных участков), в границах которого (которых) расположены здание, сооружение, объект незавершенного строительства	47:07:1301001:34
4.	Уникальный учетный номер кадастрового квартала, в границах которого расположены здание, сооружение, объект незавершенного строительства	47:07:1301001
5.	Сведения об адресе здания, сооружения, объекта незавершенного строительства	Российская Федерация, 188642, Ленинградская область, район Всеволожский, город Всеволожск, проспект Октябрьский, дом 156 7f105d10-4505-4504-b7a7-fb25c30f1d4f
5.1.	Сведения об ином месте нахождения здания, сооружения, объекта незавершенного строительства, не являющегося объектом адресации, в структурированном виде	-
5.2.	Дополнительные сведения о месте нахождения здания, сооружения, объекта незавершенного строительства	-
6.	Иные сведения	-

3. Пояснения к сведениям об объекте недвижимости с кадастровым номером 47:07:1302015:154 :

1.

-

**Описание местоположения зданий, сооружений,
объектов незавершенного строительства на земельном участке**

1. Сведения о характерных точках контура объекта недвижимости с кадастровым номером : 47:07:1301134:95 :

Система координат МСК-47, зона 2

Зона № 2

Обозначение характерных точек контура	Содержатся в Едином государственном реестре недвижимости			Определены в ходе выполнения комплексных кадастровых работ			Метод определения координат	Формулы, примененные для расчета средней квадратической погрешности определения координат характерных точек (Mt), м, с подставленными в такие формулы значениями и итоговые (вычисленные) значения Mt, м
	Координаты, м		Радиус, м	Координаты, м		Радиус, м		
	X	Y	R	X	Y	R		
1	2	3	4	5	6	7	8	9
н730	-	-	-	445276.25	2234392.40	-	Фотограмметрический метод	Mt = 0.10
н740	-	-	-	445273.61	2234399.51	-	Фотограмметрический метод	Mt = 0.10
н750	-	-	-	445263.82	2234395.88	-	Фотограмметрический метод	Mt = 0.10
н760	-	-	-	445266.50	2234388.67	-	Фотограмметрический метод	Mt = 0.10
н730	-	-	-	445276.25	2234392.40	-	Фотограмметрический метод	Mt = 0.10

2. Сведения о характеристиках объекта недвижимости с кадастровым номером : 47:07:1301134:95 :

№ п/п	Наименование характеристики	Значение характеристики
1	2	3
1.	Вид объекта недвижимости	здание
2.	Ранее присвоенный государственный учетный номер (инвентарный) здания, сооружения, объекта незавершенного строительства	-
3.	Кадастровый номер земельного участка (земельных участков), в границах которого (которых) расположены здание, сооружение, объект незавершенного строительства	47:07:1301001:87
4.	Уникальный учетный номер кадастрового квартала, в границах которого расположены здание, сооружение, объект незавершенного строительства	47:07:1301001
5.	Сведения об адресе здания, сооружения, объекта незавершенного строительства	Российская Федерация, 188642, Ленинградская область, район Всеволожский, город Всеволожск, улица Социалистическая, дом 191 421a8887-f743-494c-a448-ef01df99af0a
5.1.	Сведения об ином месте нахождения здания, сооружения, объекта незавершенного строительства, не являющегося объектом адресации, в структурированном виде	-
5.2.	Дополнительные сведения о месте нахождения здания, сооружения, объекта незавершенного строительства	-
6.	Иные сведения	-

3. Пояснения к сведениям об объекте недвижимости с кадастровым номером 47:07:1301134:95 :

1.

-

**Описание местоположения зданий, сооружений,
объектов незавершенного строительства на земельном участке**

**1. Сведения о характерных точках контура объекта недвижимости
с кадастровым номером : 47:07:1301134:136 :**

Система координат МСК-47, зона 2

Зона № 2

Обозначение характерных точек контура	Содержатся в Едином государственном реестре недвижимости			Определены в ходе выполнения комплексных кадастровых работ			Метод опреде ления коор динат	Формулы, примененные для расчета средней квадратической погрешности определения координат характерных точек (Mt), м, с подставленными в такие формулы значениями и итоговые (вычисленные) значения Mt, м
	Координаты, м		Ради ус, м	Координаты, м		Ради ус, м		
	X	Y	R	X	Y	R		
1	2	3	4	5	6	7	8	9
н77О	-	-	-	445306.80	2234362.17	-	Фотограмметри ческий метод	Mt = 0.10
н78О	-	-	-	445299.32	2234388.37	-	Фотограмметри ческий метод	Mt = 0.10
н79О	-	-	-	445291.58	2234386.19	-	Фотограмметри ческий метод	Mt = 0.10
н80О	-	-	-	445294.30	2234376.79	-	Фотограмметри ческий метод	Mt = 0.10
н81О	-	-	-	445292.18	2234373.02	-	Фотограмметри ческий метод	Mt = 0.10
н82О	-	-	-	445293.04	2234370.11	-	Фотограмметри ческий метод	Mt = 0.10
н83О	-	-	-	445296.74	2234368.06	-	Фотограмметри ческий метод	Mt = 0.10
н84О	-	-	-	445298.99	2234360.06	-	Фотограмметри ческий метод	Mt = 0.10
н77О	-	-	-	445306.80	2234362.17	-	Фотограмметри ческий метод	Mt = 0.10

**2. Сведения о характеристиках объекта недвижимости
с кадастровым номером : 47:07:1301134:136 :**

№ п/п	Наименование характеристики	Значение характеристики
1	2	3
1.	Вид объекта недвижимости	здание
2.	Ранее присвоенный государственный учетный номер (инвентарный) здания, сооружения, объекта незавершенного строительства	-
3.	Кадастровый номер земельного участка (земельных участков), в границах которого (которых) расположены здание, сооружение, объект незавершенного строительства	47:07:1301001:410
4.	Уникальный учетный номер кадастрового квартала, в границах которого расположены здание, сооружение, объект незавершенного строительства	47:07:1301001
5.	Сведения об адресе здания, сооружения, объекта незавершенного строительства	Российская Федерация, 188642, Ленинградская область, район Всеволожский, город Всеволожск, улица Социалистическая, дом 189 5cbe73cd-e13e-402f-8dff-bb574111f1c2

2. Сведения о характеристиках объекта недвижимости с кадастровым номером : 47:07:1301134:136 :

№ п/п	Наименование характеристики	Значение характеристики
1	2	3
5.1.	Сведения об ином месте нахождения здания, сооружения, объекта незавершенного строительства, не являющегося объектом адресации, в структурированном виде	-
5.2.	Дополнительные сведения о месте нахождения здания, сооружения, объекта незавершенного строительства	-
6.	Иные сведения	-

3. Пояснения к сведениям об объекте недвижимости с кадастровым номером 47:07:1301134:136 :

1.	-
----	---

--	--

Описание местоположения зданий, сооружений, объектов незавершенного строительства на земельном участке

1. Сведения о характерных точках контура объекта недвижимости с кадастровым номером : 47:07:1302015:262 :

Система координат МСК-47, зона 2

Зона № 2

Обозначение характерных точек контура	Содержатся в Едином государственном реестре недвижимости			Определены в ходе выполнения комплексных кадастровых работ			Метод определения координат	Формулы, примененные для расчета средней квадратической погрешности определения координат характерных точек (Mt), м, с подставленными в такие формулы значениями и итоговые (вычисленные) значения Mt, м
	Координаты, м		Радиус, м	Координаты, м		Радиус, м		
	X	Y	R	X	Y	R		
1	2	3	4	5	6	7	8	9
н850	-	-	-	445403.90	2234273.74	-	Фотограмметрический метод	Mt = 0.10
н860	-	-	-	445401.65	2234285.31	-	Фотограмметрический метод	Mt = 0.10
н870	-	-	-	445386.07	2234282.30	-	Фотограмметрический метод	Mt = 0.10
н880	-	-	-	445388.36	2234270.56	-	Фотограмметрический метод	Mt = 0.10
н850	-	-	-	445403.90	2234273.74	-	Фотограмметрический метод	Mt = 0.10

2. Сведения о характеристиках объекта недвижимости с кадастровым номером : 47:07:1302015:262 :

№ п/п	Наименование характеристики	Значение характеристики
1	2	3
1.	Вид объекта недвижимости	здание
2.	Ранее присвоенный государственный учетный номер (инвентарный) здания, сооружения, объекта незавершенного строительства	-
3.	Кадастровый номер земельного участка (земельных участков), в границах которого (которых) расположены здание, сооружение, объект незавершенного строительства	47:07:1301001:59
4.	Уникальный учетный номер кадастрового квартала, в границах которого расположены здание, сооружение, объект незавершенного строительства	47:07:1301001
5.	Сведения об адресе здания, сооружения, объекта незавершенного строительства	Российская Федерация, 188642, Ленинградская область, район Всеволожский, город Всеволожск, проспект Октябрьский, дом 150 fffde3ff-98bd-4afe-a13f-bd037bdcec45
5.1.	Сведения об ином месте нахождения здания, сооружения, объекта незавершенного строительства, не являющегося объектом адресации, в структурированном виде	-
5.2.	Дополнительные сведения о месте нахождения здания, сооружения, объекта незавершенного строительства	-
6.	Иные сведения	-

3. Пояснения к сведениям об объекте недвижимости с кадастровым номером 47:07:1302015:262 :

1.	-
----	---

**Описание местоположения зданий, сооружений,
объектов незавершенного строительства на земельном участке**

1. Сведения о характерных точках контура объекта недвижимости с кадастровым номером : 47:07:1301134:176 :

Система координат МСК-47, зона 2

Зона № 2

Обозначение характерных точек контура	Содержатся в Едином государственном реестре недвижимости			Определены в ходе выполнения комплексных кадастровых работ			Метод определения координат	Формулы, примененные для расчета средней квадратической погрешности определения координат характерных точек (Mt), м, с подставленными в такие формулы значениями и итоговые (вычисленные) значения Mt, м
	Координаты, м		Радиус, м	Координаты, м		Радиус, м		
	X	Y	R	X	Y	R		
1	2	3	4	5	6	7	8	9
н89О	-	-	-	445291.85	2234333.60	-	Фотограмметрический метод	Mt = 0.10
н90О	-	-	-	445290.53	2234337.77	-	Фотограмметрический метод	Mt = 0.10
н91О	-	-	-	445292.51	2234338.36	-	Фотограмметрический метод	Mt = 0.10
н92О	-	-	-	445289.47	2234348.02	-	Фотограмметрический метод	Mt = 0.10
н93О	-	-	-	445278.16	2234344.45	-	Фотограмметрический метод	Mt = 0.10
н94О	-	-	-	445281.20	2234334.92	-	Фотограмметрический метод	Mt = 0.10
н95О	-	-	-	445284.84	2234336.05	-	Фотограмметрический метод	Mt = 0.10
н96О	-	-	-	445286.24	2234331.78	-	Фотограмметрический метод	Mt = 0.10
н89О	-	-	-	445291.85	2234333.60	-	Фотограмметрический метод	Mt = 0.10

2. Сведения о характеристиках объекта недвижимости с кадастровым номером : 47:07:1301134:176 :

№ п/п	Наименование характеристики	Значение характеристики
1	2	3
1.	Вид объекта недвижимости	здание
2.	Ранее присвоенный государственный учетный номер (инвентарный) здания, сооружения, объекта незавершенного строительства	-
3.	Кадастровый номер земельного участка (земельных участков), в границах которого (которых) расположены здание, сооружение, объект незавершенного строительства	47:07:1301001:409
4.	Уникальный учетный номер кадастрового квартала, в границах которого расположены здание, сооружение, объект незавершенного строительства	47:07:1301001
5.	Сведения об адресе здания, сооружения, объекта незавершенного строительства	Российская Федерация, 188642, Ленинградская область, район Всеволожский, город Всеволожск, улица Социалистическая, дом 185 4546dad1-2a19-4791-9c51-3e8b92b9b989

2. Сведения о характеристиках объекта недвижимости с кадастровым номером : 47:07:1301134:176 :

№ п/п	Наименование характеристики	Значение характеристики
1	2	3
5.1.	Сведения об ином месте нахождения здания, сооружения, объекта незавершенного строительства, не являющегося объектом адресации, в структурированном виде	-
5.2.	Дополнительные сведения о месте нахождения здания, сооружения, объекта незавершенного строительства	-
6.	Иные сведения	-

3. Пояснения к сведениям об объекте недвижимости с кадастровым номером 47:07:1301134:176 :

1.	-
----	---

**Описание местоположения зданий, сооружений,
объектов незавершенного строительства на земельном участке**

1. Сведения о характерных точках контура объекта недвижимости с кадастровым номером : 47:07:1301134:93 :

Система координат МСК-47, зона 2

Зона № 2

Обозначение характерных точек контура	Содержатся в Едином государственном реестре недвижимости			Определены в ходе выполнения комплексных кадастровых работ			Метод определения координат	Формулы, примененные для расчета средней квадратической погрешности определения координат характерных точек (Mt), м, с подставленными в такие формулы значениями и итоговые (вычисленные) значения Mt, м
	Координаты, м		Радиус, м	Координаты, м		Радиус, м		
	X	Y	R	X	Y	R		
1	2	3	4	5	6	7	8	9
н97О	-	-	-	445299.44	2234309.99	-	Фотограмметрический метод	Mt = 0.10
н98О	-	-	-	445296.73	2234320.30	-	Фотограмметрический метод	Mt = 0.10
н99О	-	-	-	445297.45	2234320.50	-	Фотограмметрический метод	Mt = 0.10
н100О	-	-	-	445296.26	2234324.93	-	Фотограмметрический метод	Mt = 0.10
н101О	-	-	-	445287.33	2234322.62	-	Фотограмметрический метод	Mt = 0.10
н102О	-	-	-	445288.33	2234318.85	-	Фотограмметрический метод	Mt = 0.10
н103О	-	-	-	445286.21	2234318.25	-	Фотограмметрический метод	Mt = 0.10
н104О	-	-	-	445289.07	2234307.27	-	Фотограмметрический метод	Mt = 0.10
н97О	-	-	-	445299.44	2234309.99	-	Фотограмметрический метод	Mt = 0.10

2. Сведения о характеристиках объекта недвижимости с кадастровым номером : 47:07:1301134:93 :

№ п/п	Наименование характеристики	Значение характеристики
1	2	3
1.	Вид объекта недвижимости	здание
2.	Ранее присвоенный государственный учетный номер (инвентарный) здания, сооружения, объекта незавершенного строительства	-
3.	Кадастровый номер земельного участка (земельных участков), в границах которого (которых) расположены здание, сооружение, объект незавершенного строительства	47:07:1301001:26
4.	Уникальный учетный номер кадастрового квартала, в границах которого расположены здание, сооружение, объект незавершенного строительства	47:07:1301001
5.	Сведения об адресе здания, сооружения, объекта незавершенного строительства	Российская Федерация, 188642, Ленинградская область, район Всеволожский, город Всеволожск, улица Социалистическая, дом 183 6ea8a9d7-c86a-41ae-883c-2f35b8e34af9

2. Сведения о характеристиках объекта недвижимости с кадастровым номером : 47:07:1301134:93 :

№ п/п	Наименование характеристики	Значение характеристики
1	2	3
5.1.	Сведения об ином месте нахождения здания, сооружения, объекта незавершенного строительства, не являющегося объектом адресации, в структурированном виде	-
5.2.	Дополнительные сведения о месте нахождения здания, сооружения, объекта незавершенного строительства	-
6.	Иные сведения	-

3. Пояснения к сведениям об объекте недвижимости с кадастровым номером 47:07:1301134:93 :

1.	-
----	---

**Описание местоположения зданий, сооружений,
объектов незавершенного строительства на земельном участке**

1. Сведения о характерных точках контура объекта недвижимости с кадастровым номером : 47:07:1301134:155 :

Система координат МСК-47, зона 2							Зона № 2	
Обозначение характерных точек контура	Содержатся в Едином государственном реестре недвижимости			Определены в ходе выполнения комплексных кадастровых работ			Метод определения координат	Формулы, примененные для расчета средней квадратической погрешности определения координат характерных точек (Mt), м, с подставленными в такие формулы значениями и итоговые (вычисленные) значения Mt, м
	Координаты, м		Радиус, м	Координаты, м		Радиус, м		
	X	Y	R	X	Y	R		
1	2	3	4	5	6	7	8	9
h105O	-	-	-	445327.77	2234302.91	-	Фотограмметрический метод	Mt = 0.10
h106O	-	-	-	445326.51	2234306.08	-	Фотограмметрический метод	Mt = 0.10
h107O	-	-	-	445334.38	2234309.13	-	Фотограмметрический метод	Mt = 0.10
h108O	-	-	-	445331.93	2234315.28	-	Фотограмметрический метод	Mt = 0.10
h109O	-	-	-	445302.50	2234303.57	-	Фотограмметрический метод	Mt = 0.10
h110O	-	-	-	445306.14	2234294.31	-	Фотограмметрический метод	Mt = 0.10
h105O	-	-	-	445327.77	2234302.91	-	Фотограмметрический метод	Mt = 0.10

2. Сведения о характеристиках объекта недвижимости с кадастровым номером : 47:07:1301134:155 :

№ п/п	Наименование характеристики	Значение характеристики
1	2	3
1.	Вид объекта недвижимости	здание
2.	Ранее присвоенный государственный учетный номер (инвентарный) здания, сооружения, объекта незавершенного строительства	-
3.	Кадастровый номер земельного участка (земельных участков), в границах которого (которых) расположены здание, сооружение, объект незавершенного строительства	47:07:1301001:71
4.	Уникальный учетный номер кадастрового квартала, в границах которого расположены здание, сооружение, объект незавершенного строительства	47:07:1301001
5.	Сведения об адресе здания, сооружения, объекта незавершенного строительства	Российская Федерация, Ленинградская область, район Всеволожский, город Всеволожск, улица Социалистическая, дом 171/173 42984419-2d0f-4ec2-858b-fe335279e3b8
5.1.	Сведения об ином месте нахождения здания, сооружения, объекта незавершенного строительства, не являющегося объектом адресации, в структурированном виде	-
5.2.	Дополнительные сведения о месте нахождения здания, сооружения, объекта незавершенного строительства	-

2. Сведения о характеристиках объекта недвижимости с кадастровым номером : 47:07:1301134:155 :

№ п/п	Наименование характеристики	Значение характеристики
1	2	3
6.	Иные сведения	-

3. Пояснения к сведениям об объекте недвижимости с кадастровым номером 47:07:1301134:155 :

1.	-
----	---

Blank area for providing explanations.

**Описание местоположения зданий, сооружений,
объектов незавершенного строительства на земельном участке**

1. Сведения о характерных точках контура объекта недвижимости с кадастровым номером : 47:07:1301134:172 :

Система координат МСК-47, зона 2

Зона № 2

Обозначение характерных точек контура	Содержатся в Едином государственном реестре недвижимости			Определены в ходе выполнения комплексных кадастровых работ			Метод определения координат	Формулы, примененные для расчета средней квадратической погрешности определения координат характерных точек (Mt), м, с подставленными в такие формулы значениями и итоговые (вычисленные) значения Mt, м
	Координаты, м		Радиус, м	Координаты, м		Радиус, м		
	X	Y	R	X	Y	R		
1	2	3	4	5	6	7	8	9
n110	-	-	-	445384.55	2234187.02	-	Фотограмметрический метод	Mt = 0.10
n1120	-	-	-	445382.10	2234198.27	-	Фотограмметрический метод	Mt = 0.10
n1130	-	-	-	445375.36	2234196.81	-	Фотограмметрический метод	Mt = 0.10
n1140	-	-	-	445375.16	2234197.54	-	Фотограмметрический метод	Mt = 0.10
n1150	-	-	-	445371.26	2234196.68	-	Фотограмметрический метод	Mt = 0.10
n1160	-	-	-	445373.84	2234184.84	-	Фотограмметрический метод	Mt = 0.10
n110	-	-	-	445384.55	2234187.02	-	Фотограмметрический метод	Mt = 0.10

2. Сведения о характеристиках объекта недвижимости с кадастровым номером : 47:07:1301134:172 :

№ п/п	Наименование характеристики	Значение характеристики
1	2	3
1.	Вид объекта недвижимости	здание
2.	Ранее присвоенный государственный учетный номер (инвентарный) здания, сооружения, объекта незавершенного строительства	-
3.	Кадастровый номер земельного участка (земельных участков), в границах которого (которых) расположены здание, сооружение, объект незавершенного строительства	47:07:1301001:22
4.	Уникальный учетный номер кадастрового квартала, в границах которого расположены здание, сооружение, объект незавершенного строительства	47:07:1301001
5.	Сведения об адресе здания, сооружения, объекта незавершенного строительства	Российская Федерация, Ленинградская область, район Всеволожский, город Всеволожск, улица Социалистическая, дом 1676 42984419-2d0f-4ec2-858b-fe335279e3b8
5.1.	Сведения об ином месте нахождения здания, сооружения, объекта незавершенного строительства, не являющегося объектом адресации, в структурированном виде	-
5.2.	Дополнительные сведения о месте нахождения здания, сооружения, объекта незавершенного строительства	-

2. Сведения о характеристиках объекта недвижимости с кадастровым номером : 47:07:1301134:172 :

№ п/п	Наименование характеристики	Значение характеристики
1	2	3
6.	Иные сведения	-

3. Пояснения к сведениям об объекте недвижимости с кадастровым номером 47:07:1301134:172 :

1.	-
----	---

Blank area for providing explanations.

Описание местоположения зданий, сооружений, объектов незавершенного строительства на земельном участке

1. Сведения о характерных точках контура объекта недвижимости с кадастровым номером : 47:07:1302015:219 :

Система координат МСК-47, зона 2

Зона № 2

Обозначение характерных точек контура	Содержатся в Едином государственном реестре недвижимости			Определены в ходе выполнения комплексных кадастровых работ			Метод определения координат	Формулы, примененные для расчета средней квадратической погрешности определения координат характерных точек (Mt), м, с подставленными в такие формулы значениями и итоговые (вычисленные) значения Mt, м
	Координаты, м		Радиус, м	Координаты, м		Радиус, м		
	X	Y	R	X	Y	R		
1	2	3	4	5	6	7	8	9
н1170	-	-	-	445410.78	2234148.79	-	Фотограмметрический метод	Mt = 0.10
н1180	-	-	-	445410.18	2234156.46	-	Фотограмметрический метод	Mt = 0.10
н1190	-	-	-	445412.96	2234156.66	-	Фотограмметрический метод	Mt = 0.10
н1200	-	-	-	445412.76	2234159.57	-	Фотограмметрический метод	Mt = 0.10
н1210	-	-	-	445413.36	2234159.64	-	Фотограмметрический метод	Mt = 0.10
н1220	-	-	-	445412.76	2234167.04	-	Фотограмметрический метод	Mt = 0.10
н1230	-	-	-	445412.17	2234166.98	-	Фотограмметрический метод	Mt = 0.10
н1240	-	-	-	445411.90	2234170.09	-	Фотограмметрический метод	Mt = 0.10
н1250	-	-	-	445408.73	2234169.82	-	Фотограмметрический метод	Mt = 0.10
н1260	-	-	-	445408.46	2234173.92	-	Фотограмметрический метод	Mt = 0.10
н1270	-	-	-	445390.87	2234172.53	-	Фотограмметрический метод	Mt = 0.10
н1280	-	-	-	445392.19	2234155.60	-	Фотограмметрический метод	Mt = 0.10
н1290	-	-	-	445390.54	2234155.47	-	Фотограмметрический метод	Mt = 0.10
н1300	-	-	-	445391.27	2234146.41	-	Фотограмметрический метод	Mt = 0.10
н1310	-	-	-	445401.32	2234147.20	-	Фотограмметрический метод	Mt = 0.10
н1320	-	-	-	445401.27	2234148.23	-	Фотограмметрический метод	Mt = 0.10
н1170	-	-	-	445410.78	2234148.79	-	Фотограмметрический метод	Mt = 0.10

2. Сведения о характеристиках объекта недвижимости с кадастровым номером : 47:07:1302015:219 :

№ п/п	Наименование характеристики	Значение характеристики
1	2	3
1.	Вид объекта недвижимости	здание

2. Сведения о характеристиках объекта недвижимости с кадастровым номером : 47:07:1302015:219 :

№ п/п	Наименование характеристики	Значение характеристики
1	2	3
2.	Ранее присвоенный государственный учетный номер (инвентарный) здания, сооружения, объекта незавершенного строительства	-
3.	Кадастровый номер земельного участка (земельных участков), в границах которого (которых) расположены здание, сооружение, объект незавершенного строительства	47:07:1301001:3
4.	Уникальный учетный номер кадастрового квартала, в границах которого расположены здание, сооружение, объект незавершенного строительства	47:07:1301001
5.	Сведения об адресе здания, сооружения, объекта незавершенного строительства	Российская Федерация, 188642, Ленинградская область, район Всеволожский, город Всеволожск, проспект Октябрьский, дом 142 7b0881c1-6da6-45bf-ad82-06918b8f2848
5.1.	Сведения об ином месте нахождения здания, сооружения, объекта незавершенного строительства, не являющегося объектом адресации, в структурированном виде	-
5.2.	Дополнительные сведения о месте нахождения здания, сооружения, объекта незавершенного строительства	-
6.	Иные сведения	-

3. Пояснения к сведениям об объекте недвижимости с кадастровым номером 47:07:1302015:219 :

1.	-
----	---

**Описание местоположения зданий, сооружений,
объектов незавершенного строительства на земельном участке**

**1. Сведения о характерных точках контура объекта недвижимости
с кадастровым номером : 47:07:0000000:80547 :**

Система координат МСК-47, зона 2

Зона № 2

Обозначение характерных точек контура	Содержатся в Едином государственном реестре недвижимости			Определены в ходе выполнения комплексных кадастровых работ			Метод опреде ления коор динат	Формулы, примененные для расчета средней квадратической погрешности определения координат характерных точек (Mt), м, с подставленными в такие формулы значениями и итоговые (вычисленные) значения Mt, м
	Координаты, м		Ради ус, м	Координаты, м		Ради ус, м		
	X	Y	R	X	Y	R		
1	2	3	4	5	6	7	8	9
н133О	-	-	-	445377.46	2234161.52	-	Фотограмметри ческий метод	Mt = 0.10
н134О	-	-	-	445377.00	2234163.64	-	Фотограмметри ческий метод	Mt = 0.10
н135О	-	-	-	445378.19	2234163.90	-	Фотограмметри ческий метод	Mt = 0.10
н136О	-	-	-	445377.20	2234169.06	-	Фотограмметри ческий метод	Mt = 0.10
н137О	-	-	-	445384.41	2234170.65	-	Фотограмметри ческий метод	Mt = 0.10
н138О	-	-	-	445382.62	2234178.85	-	Фотограмметри ческий метод	Mt = 0.10
н139О	-	-	-	445372.04	2234176.53	-	Фотограмметри ческий метод	Mt = 0.10
н140О	-	-	-	445371.51	2234178.85	-	Фотограмметри ческий метод	Mt = 0.10
н141О	-	-	-	445356.49	2234175.61	-	Фотограмметри ческий метод	Mt = 0.10
н142О	-	-	-	445358.08	2234168.40	-	Фотограмметри ческий метод	Mt = 0.10
н143О	-	-	-	445362.58	2234169.39	-	Фотограмметри ческий метод	Mt = 0.10
н144О	-	-	-	445365.82	2234154.57	-	Фотограмметри ческий метод	Mt = 0.10
н145О	-	-	-	445371.58	2234155.76	-	Фотограмметри ческий метод	Mt = 0.10
н146О	-	-	-	445370.65	2234160.00	-	Фотограмметри ческий метод	Mt = 0.10
н133О	-	-	-	445377.46	2234161.52	-	Фотограмметри ческий метод	Mt = 0.10

**2. Сведения о характеристиках объекта недвижимости
с кадастровым номером : 47:07:0000000:80547 :**

№ п/п	Наименование характеристики	Значение характеристики
1	2	3
1.	Вид объекта недвижимости	здание
2.	Ранее присвоенный государственный учетный номер (инвентарный) здания, сооружения, объекта незавершенного строительства	-

2. Сведения о характеристиках объекта недвижимости с кадастровым номером : 47:07:0000000:80547 :

№ п/п	Наименование характеристики	Значение характеристики
1	2	3
3.	Кадастровый номер земельного участка (земельных участков), в границах которого (которых) расположены здание, сооружение, объект незавершенного строительства	47:07:1301001:4
4.	Уникальный учетный номер кадастрового квартала, в границах которого расположены здание, сооружение, объект незавершенного строительства	47:07:1301001
5.	Сведения об адресе здания, сооружения, объекта незавершенного строительства	Российская Федерация, 188642, Ленинградская область, район Всеволожский, город Всеволожск, улица Социалистическая, дом 167г db51f169-b2f4-40e8-bfff-861ebd4a32a4
5.1.	Сведения об ином месте нахождения здания, сооружения, объекта незавершенного строительства, не являющегося объектом адресации, в структурированном виде	-
5.2.	Дополнительные сведения о месте нахождения здания, сооружения, объекта незавершенного строительства	-
6.	Иные сведения	-

3. Пояснения к сведениям об объекте недвижимости с кадастровым номером 47:07:0000000:80547 :

1.	-
----	---

Описание местоположения зданий, сооружений, объектов незавершенного строительства на земельном участке

1. Сведения о характерных точках контура объекта недвижимости с кадастровым номером : 47:07:1301134:113 :

Система координат МСК-47, зона 2

Зона № 2

Обозначение характерных точек контура	Содержатся в Едином государственном реестре недвижимости			Определены в ходе выполнения комплексных кадастровых работ			Метод определения координат	Формулы, примененные для расчета средней квадратической погрешности определения координат характерных точек (Mt), м, с подставленными в такие формулы значениями и итоговые (вычисленные) значения Mt, м
	Координаты, м		Радиус, м	Координаты, м		Радиус, м		
	X	Y	R	X	Y	R		
1	2	3	4	5	6	7	8	9
n147O	-	-	-	445340.63	2234220.38	-	Фотограмметрический метод	Mt = 0.10
n148O	-	-	-	445336.66	2234232.09	-	Фотограмметрический метод	Mt = 0.10
n149O	-	-	-	445325.81	2234228.38	-	Фотограмметрический метод	Mt = 0.10
n150O	-	-	-	445329.85	2234216.61	-	Фотограмметрический метод	Mt = 0.10
n147O	-	-	-	445340.63	2234220.38	-	Фотограмметрический метод	Mt = 0.10

2. Сведения о характеристиках объекта недвижимости с кадастровым номером : 47:07:1301134:113 :

№ п/п	Наименование характеристики	Значение характеристики
1	2	3
1.	Вид объекта недвижимости	здание
2.	Ранее присвоенный государственный учетный номер (инвентарный) здания, сооружения, объекта незавершенного строительства	-
3.	Кадастровый номер земельного участка (земельных участков), в границах которого (которых) расположены здание, сооружение, объект незавершенного строительства	47:07:1301001:18
4.	Уникальный учетный номер кадастрового квартала, в границах которого расположены здание, сооружение, объект незавершенного строительства	47:07:1301001
5.	Сведения об адресе здания, сооружения, объекта незавершенного строительства	Российская Федерация, Ленинградская область, район Всеволожский, город Всеволожск, улица Социалистическая, дом 169 42984419-2d0f-4ec2-858b-fe335279e3b8
5.1.	Сведения об ином месте нахождения здания, сооружения, объекта незавершенного строительства, не являющегося объектом адресации, в структурированном виде	-
5.2.	Дополнительные сведения о месте нахождения здания, сооружения, объекта незавершенного строительства	-
6.	Иные сведения	-

3. Пояснения к сведениям об объекте недвижимости с кадастровым номером 47:07:1301134:113 :

1.

-

**Описание местоположения зданий, сооружений,
объектов незавершенного строительства на земельном участке**

1. Сведения о характерных точках контура объекта недвижимости с кадастровым номером : 47:07:1301134:114 :

Система координат МСК-47, зона 2

Зона № 2

Обозначение характерных точек контура	Содержатся в Едином государственном реестре недвижимости			Определены в ходе выполнения комплексных кадастровых работ			Метод определения координат	Формулы, примененные для расчета средней квадратической погрешности определения координат характерных точек (Mt), м, с подставленными в такие формулы значениями и итоговые (вычисленные) значения Mt, м
	Координаты, м		Радиус, м	Координаты, м		Радиус, м		
	X	Y	R	X	Y	R		
1	2	3	4	5	6	7	8	9
н151О	-	-	-	445372.15	2234241.74	-	Фотограмметрический метод	Mt = 0.10
н152О	-	-	-	445368.56	2234254.18	-	Фотограмметрический метод	Mt = 0.10
н153О	-	-	-	445362.81	2234252.46	-	Фотограмметрический метод	Mt = 0.10
н154О	-	-	-	445361.89	2234255.44	-	Фотограмметрический метод	Mt = 0.10
н155О	-	-	-	445354.68	2234253.25	-	Фотограмметрический метод	Mt = 0.10
н156О	-	-	-	445359.31	2234237.71	-	Фотограмметрический метод	Mt = 0.10
н151О	-	-	-	445372.15	2234241.74	-	Фотограмметрический метод	Mt = 0.10

2. Сведения о характеристиках объекта недвижимости с кадастровым номером : 47:07:1301134:114 :

№ п/п	Наименование характеристики	Значение характеристики
1	2	3
1.	Вид объекта недвижимости	здание
2.	Ранее присвоенный государственный учетный номер (инвентарный) здания, сооружения, объекта незавершенного строительства	-
3.	Кадастровый номер земельного участка (земельных участков), в границах которого (которых) расположены здание, сооружение, объект незавершенного строительства	47:07:1301001:16
4.	Уникальный учетный номер кадастрового квартала, в границах которого расположены здание, сооружение, объект незавершенного строительства	47:07:1301001
5.	Сведения об адресе здания, сооружения, объекта незавершенного строительства	Российская Федерация, 188642, Ленинградская область, район Всеволожский, город Всеволожск, улица Социалистическая, дом 169а e8b8afe4-3055-48e6-8835-954ebe4488 c6
5.1.	Сведения об ином месте нахождения здания, сооружения, объекта незавершенного строительства, не являющегося объектом адресации, в структурированном виде	-
5.2.	Дополнительные сведения о месте нахождения здания, сооружения, объекта незавершенного строительства	-

2. Сведения о характеристиках объекта недвижимости с кадастровым номером : 47:07:1301134:114 :

№ п/п	Наименование характеристики	Значение характеристики
1	2	3
6.	Иные сведения	-

3. Пояснения к сведениям об объекте недвижимости с кадастровым номером 47:07:1301134:114 :

1.	-
----	---

Blank area for providing explanations.

Описание местоположения зданий, сооружений, объектов незавершенного строительства на земельном участке

1. Сведения о характерных точках контура объекта недвижимости с кадастровым номером : 47:07:1301134:190 :

Система координат МСК-47, зона 2

Зона № 2

Обозначение характерных точек контура	Содержатся в Едином государственном реестре недвижимости			Определены в ходе выполнения комплексных кадастровых работ			Метод определения координат	Формулы, примененные для расчета средней квадратической погрешности определения координат характерных точек (Mt), м, с подставленными в такие формулы значениями и итоговые (вычисленные) значения Mt, м
	Координаты, м		Радиус, м	Координаты, м		Радиус, м		
	X	Y	R	X	Y	R		
1	2	3	4	5	6	7	8	9
n157O	-	-	-	445325.02	2234059.02	-	Фотограмметрический метод	Mt = 0.10
n158O	-	-	-	445326.81	2234071.39	-	Фотограмметрический метод	Mt = 0.10
n159O	-	-	-	445317.41	2234072.78	-	Фотограмметрический метод	Mt = 0.10
n160O	-	-	-	445315.69	2234060.68	-	Фотограмметрический метод	Mt = 0.10
n157O	-	-	-	445325.02	2234059.02	-	Фотограмметрический метод	Mt = 0.10

2. Сведения о характеристиках объекта недвижимости с кадастровым номером : 47:07:1301134:190 :

№ п/п	Наименование характеристики	Значение характеристики
1	2	3
1.	Вид объекта недвижимости	здание
2.	Ранее присвоенный государственный учетный номер (инвентарный) здания, сооружения, объекта незавершенного строительства	-
3.	Кадастровый номер земельного участка (земельных участков), в границах которого (которых) расположены здание, сооружение, объект незавершенного строительства	47:07:1301001:63
4.	Уникальный учетный номер кадастрового квартала, в границах которого расположены здание, сооружение, объект незавершенного строительства	47:07:1301001
5.	Сведения об адресе здания, сооружения, объекта незавершенного строительства	Российская Федерация, 188642, Ленинградская область, район Всеволожский, город Всеволожск, улица Социалистическая, дом 165 c3d1f2bd-f2ac-4140-b21d-5ad07e9f1fdb
5.1.	Сведения об ином месте нахождения здания, сооружения, объекта незавершенного строительства, не являющегося объектом адресации, в структурированном виде	-
5.2.	Дополнительные сведения о месте нахождения здания, сооружения, объекта незавершенного строительства	-
6.	Иные сведения	-

3. Пояснения к сведениям об объекте недвижимости с кадастровым номером 47:07:1301134:190 :

1.

-

Описание местоположения зданий, сооружений, объектов незавершенного строительства на земельном участке

1. Сведения о характерных точках контура объекта недвижимости с кадастровым номером : 47:07:1301134:171 :

Система координат МСК-47, зона 2

Зона № 2

Обозначение характерных точек контура	Содержатся в Едином государственном реестре недвижимости			Определены в ходе выполнения комплексных кадастровых работ			Метод определения координат	Формулы, примененные для расчета средней квадратической погрешности определения координат характерных точек (Mt), м, с подставленными в такие формулы значениями и итоговые (вычисленные) значения Mt, м
	Координаты, м		Радиус, м	Координаты, м		Радиус, м		
	X	Y	R	X	Y	R		
1	2	3	4	5	6	7	8	9
n161O	-	-	-	445320.69	2234092.16	-	Фотограмметрический метод	Mt = 0.10
n162O	-	-	-	445322.01	2234104.66	-	Фотограмметрический метод	Mt = 0.10
n163O	-	-	-	445309.58	2234105.99	-	Фотограмметрический метод	Mt = 0.10
n164O	-	-	-	445308.25	2234093.42	-	Фотограмметрический метод	Mt = 0.10
n161O	-	-	-	445320.69	2234092.16	-	Фотограмметрический метод	Mt = 0.10

2. Сведения о характеристиках объекта недвижимости с кадастровым номером : 47:07:1301134:171 :

№ п/п	Наименование характеристики	Значение характеристики
1	2	3
1.	Вид объекта недвижимости	здание
2.	Ранее присвоенный государственный учетный номер (инвентарный) здания, сооружения, объекта незавершенного строительства	-
3.	Кадастровый номер земельного участка (земельных участков), в границах которого (которых) расположены здание, сооружение, объект незавершенного строительства	47:07:1301001:57
4.	Уникальный учетный номер кадастрового квартала, в границах которого расположены здание, сооружение, объект незавершенного строительства	47:07:1301001
5.	Сведения об адресе здания, сооружения, объекта незавершенного строительства	Российская Федерация, 188642, Ленинградская область, район Всеволожский, город Всеволожск, улица Социалистическая, дом 167 01c98abe-437f-4fa2-b998-7195c718caeb
5.1.	Сведения об ином месте нахождения здания, сооружения, объекта незавершенного строительства, не являющегося объектом адресации, в структурированном виде	-
5.2.	Дополнительные сведения о месте нахождения здания, сооружения, объекта незавершенного строительства	-
6.	Иные сведения	-

3. Пояснения к сведениям об объекте недвижимости с кадастровым номером 47:07:1301134:171 :

1.

-

Описание местоположения зданий, сооружений, объектов незавершенного строительства на земельном участке

1. Сведения о характерных точках контура объекта недвижимости с кадастровым номером : 47:07:1301134:154 :

Система координат МСК-47, зона 2

Зона № 2

Обозначение характерных точек контура	Содержатся в Едином государственном реестре недвижимости			Определены в ходе выполнения комплексных кадастровых работ			Метод определения координат	Формулы, примененные для расчета средней квадратической погрешности определения координат характерных точек (Mt), м, с подставленными в такие формулы значениями и итоговые (вычисленные) значения Mt, м
	Координаты, м		Радиус, м	Координаты, м		Радиус, м		
	X	Y	R	X	Y	R		
1	2	3	4	5	6	7	8	9
n165O	-	-	-	445332.81	2234018.84	-	Фотограмметрический метод	Mt = 0.10
n166O	-	-	-	445333.60	2234024.89	-	Фотограмметрический метод	Mt = 0.10
n167O	-	-	-	445320.57	2234026.61	-	Фотограмметрический метод	Mt = 0.10
n168O	-	-	-	445319.81	2234020.73	-	Фотограмметрический метод	Mt = 0.10
n165O	-	-	-	445332.81	2234018.84	-	Фотограмметрический метод	Mt = 0.10

2. Сведения о характеристиках объекта недвижимости с кадастровым номером : 47:07:1301134:154 :

№ п/п	Наименование характеристики	Значение характеристики
1	2	3
1.	Вид объекта недвижимости	здание
2.	Ранее присвоенный государственный учетный номер (инвентарный) здания, сооружения, объекта незавершенного строительства	-
3.	Кадастровый номер земельного участка (земельных участков), в границах которого (которых) расположены здание, сооружение, объект незавершенного строительства	47:07:1301001:62
4.	Уникальный учетный номер кадастрового квартала, в границах которого расположены здание, сооружение, объект незавершенного строительства	47:07:1301001
5.	Сведения об адресе здания, сооружения, объекта незавершенного строительства	Российская Федерация, 188642, Ленинградская область, район Всеволожский, город Всеволожск, улица Социалистическая, дом 163 dce0d87b-6149-4a15-a4a8-d45c707b0557
5.1.	Сведения об ином месте нахождения здания, сооружения, объекта незавершенного строительства, не являющегося объектом адресации, в структурированном виде	-
5.2.	Дополнительные сведения о месте нахождения здания, сооружения, объекта незавершенного строительства	-
6.	Иные сведения	-

3. Пояснения к сведениям об объекте недвижимости с кадастровым номером 47:07:1301134:154 :

1.

-

Описание местоположения зданий, сооружений, объектов незавершенного строительства на земельном участке

1. Сведения о характерных точках контура объекта недвижимости с кадастровым номером : 47:07:1301001:88 :

Система координат МСК-47, зона 2							Зона № 2	
Обозначение характерных точек контура	Содержатся в Едином государственном реестре недвижимости			Определены в ходе выполнения комплексных кадастровых работ			Метод опреде ления коор динат	Формулы, примененные для расчета средней квадратической погрешности определения координат характерных точек (Mt), м, с подставленными в такие формулы значениями и итоговые (вычисленные) значения Mt, м
	Координаты, м		Ради ус, м	Координаты, м		Ради ус, м		
	X	Y	R	X	Y	R		
1	2	3	4	5	6	7	8	9
n169O	-	-	-	445411.01	2234052.15	-	Фотограмметри ческий метод	Mt = 0.10
n170O	-	-	-	445411.32	2234059.35	-	Фотограмметри ческий метод	Mt = 0.10
n171O	-	-	-	445398.16	2234059.95	-	Фотограмметри ческий метод	Mt = 0.10
n172O	-	-	-	445397.83	2234053.07	-	Фотограмметри ческий метод	Mt = 0.10
n169O	-	-	-	445411.01	2234052.15	-	Фотограмметри ческий метод	Mt = 0.10

2. Сведения о характеристиках объекта недвижимости с кадастровым номером : 47:07:1301001:88 :

№ п/п	Наименование характеристики	Значение характеристики
1	2	3
1.	Вид объекта недвижимости	здание
2.	Ранее присвоенный государственный учетный номер (инвентарный) здания, сооружения, объекта незавершенного строительства	-
3.	Кадастровый номер земельного участка (земельных участков), в границах которого (которых) расположены здание, сооружение, объект незавершенного строительства	47:07:1301001:65
4.	Уникальный учетный номер кадастрового квартала, в границах которого расположены здание, сооружение, объект незавершенного строительства	47:07:1301001
5.	Сведения об адресе здания, сооружения, объекта незавершенного строительства	Российская Федерация, 188642, Ленинградская область, район Всеволожский, город Всеволожск, проспект Октябрьский, дом 134 daa97586-45b2-4384-bb0f-adb8 bdfb8710
5.1.	Сведения об ином месте нахождения здания, сооружения, объекта незавершенного строительства, не являющегося объектом адресации, в структурированном виде	-
5.2.	Дополнительные сведения о месте нахождения здания, сооружения, объекта незавершенного строительства	-
6.	Иные сведения	-

3. Пояснения к сведениям об объекте недвижимости с кадастровым номером 47:07:1301001:88 :

1.

-

**Описание местоположения зданий, сооружений,
объектов незавершенного строительства на земельном участке**

**1. Сведения о характерных точках контура объекта недвижимости
с кадастровым номером : 47:07:1301134:116 :**

Система координат МСК-47, зона 2

Зона № 2

Обозначение характерных точек контура	Содержатся в Едином государственном реестре недвижимости			Определены в ходе выполнения комплексных кадастровых работ			Метод опреде ления коор динат	Формулы, примененные для расчета средней квадратической погрешности определения координат характерных точек (Mt), м, с подставленными в такие формулы значениями и итоговые (вычисленные) значения Mt, м
	Координаты, м		Ради ус, м	Координаты, м		Ради ус, м		
	X	Y	R	X	Y	R		
1	2	3	4	5	6	7	8	9
n173O	-	-	-	445353.66	2234327.01	-	Фотограмметри ческий метод	Mt = 0.10
n174O	-	-	-	445348.44	2234341.90	-	Фотограмметри ческий метод	Mt = 0.10
n175O	-	-	-	445340.30	2234339.05	-	Фотограмметри ческий метод	Mt = 0.10
n176O	-	-	-	445341.56	2234335.41	-	Фотограмметри ческий метод	Mt = 0.10
n177O	-	-	-	445336.53	2234333.69	-	Фотограмметри ческий метод	Mt = 0.10
n178O	-	-	-	445335.41	2234336.94	-	Фотограмметри ческий метод	Mt = 0.10
n179O	-	-	-	445327.04	2234333.89	-	Фотограмметри ческий метод	Mt = 0.10
n180O	-	-	-	445331.40	2234321.29	-	Фотограмметри ческий метод	Mt = 0.10
n181O	-	-	-	445344.67	2234325.96	-	Фотограмметри ческий метод	Mt = 0.10
n182O	-	-	-	445345.33	2234324.10	-	Фотограмметри ческий метод	Mt = 0.10
n173O	-	-	-	445353.66	2234327.01	-	Фотограмметри ческий метод	Mt = 0.10

**2. Сведения о характеристиках объекта недвижимости
с кадастровым номером : 47:07:1301134:116 :**

№ п/п	Наименование характеристики	Значение характеристики
1	2	3
1.	Вид объекта недвижимости	здание
2.	Ранее присвоенный государственный учетный номер (инвентарный) здания, сооружения, объекта незавершенного строительства	-
3.	Кадастровый номер земельного участка (земельных участков), в границах которого (которых) расположены здание, сооружение, объект незавершенного строительства	47:07:1301001:60
4.	Уникальный учетный номер кадастрового квартала, в границах которого расположены здание, сооружение, объект незавершенного строительства	47:07:1301001

2. Сведения о характеристиках объекта недвижимости с кадастровым номером : 47:07:1301134:116 :

№ п/п	Наименование характеристики	Значение характеристики
1	2	3
5.	Сведения об адресе здания, сооружения, объекта незавершенного строительства	Российская Федерация, 188642, Ленинградская область, район Всеволожский, город Всеволожск, улица Социалистическая, дом 187 414f06e5-cfd3-46dd-89ba-d966f3295e72
5.1.	Сведения об ином месте нахождения здания, сооружения, объекта незавершенного строительства, не являющегося объектом адресации, в структурированном виде	-
5.2.	Дополнительные сведения о месте нахождения здания, сооружения, объекта незавершенного строительства	-
6.	Иные сведения	-

3. Пояснения к сведениям об объекте недвижимости с кадастровым номером 47:07:1301134:116 :

1.	-

Описание местоположения зданий, сооружений, объектов незавершенного строительства на земельном участке

1. Сведения о характерных точках контура объекта недвижимости с кадастровым номером : 47:07:1302015:291 :

Система координат МСК-47, зона 2

Зона № 2

Обозначение характерных точек контура	Содержатся в Едином государственном реестре недвижимости			Определены в ходе выполнения комплексных кадастровых работ			Метод опреде ления коор динат	Формулы, примененные для расчета средней квадратической погрешности определения координат характерных точек (Mt), м, с подставленными в такие формулы значениями и итоговые (вычисленные) значения Mt, м
	Координаты, м		Ради ус, м	Координаты, м		Ради ус, м		
	X	Y	R	X	Y	R		
1	2	3	4	5	6	7	8	9
н1830	-	-	-	445403.81	2234235.03	-	Фотограмметри ческий метод	Mt = 0.10
н1840	-	-	-	445402.48	2234248.52	-	Фотограмметри ческий метод	Mt = 0.10
н1850	-	-	-	445391.24	2234247.43	-	Фотограмметри ческий метод	Mt = 0.10
н1860	-	-	-	445392.56	2234233.87	-	Фотограмметри ческий метод	Mt = 0.10
н1870	-	-	-	445395.50	2234234.18	-	Фотограмметри ческий метод	Mt = 0.10
н1880	-	-	-	445395.84	2234233.26	-	Фотограмметри ческий метод	Mt = 0.10
н1890	-	-	-	445396.45	2234232.74	-	Фотограмметри ческий метод	Mt = 0.10
н1900	-	-	-	445397.48	2234232.29	-	Фотограмметри ческий метод	Mt = 0.10
н1910	-	-	-	445398.48	2234232.25	-	Фотограмметри ческий метод	Mt = 0.10
н1920	-	-	-	445399.12	2234232.38	-	Фотограмметри ческий метод	Mt = 0.10
н1930	-	-	-	445400.12	2234233.03	-	Фотограмметри ческий метод	Mt = 0.10
н1940	-	-	-	445400.67	2234234.02	-	Фотограмметри ческий метод	Mt = 0.10
н1950	-	-	-	445400.85	2234234.73	-	Фотограмметри ческий метод	Mt = 0.10
н1830	-	-	-	445403.81	2234235.03	-	Фотограмметри ческий метод	Mt = 0.10

2. Сведения о характеристиках объекта недвижимости с кадастровым номером : 47:07:1302015:291 :

№ п/п	Наименование характеристики	Значение характеристики
1	2	3
1.	Вид объекта недвижимости	здание
2.	Ранее присвоенный государственный учетный номер (инвентарный) здания, сооружения, объекта незавершенного строительства	-
3.	Кадастровый номер земельного участка (земельных участков), в границах которого (которых) расположены здание, сооружение, объект незавершенного строительства	47:07:1301001:7, 47:07:1301001:83

2. Сведения о характеристиках объекта недвижимости с кадастровым номером : 47:07:1302015:291 :

№ п/п	Наименование характеристики	Значение характеристики
1	2	3
4.	Уникальный учетный номер кадастрового квартала, в границах которого расположены здание, сооружение, объект незавершенного строительства	47:07:1301001
5.	Сведения об адресе здания, сооружения, объекта незавершенного строительства	Российская Федерация, 188642, Ленинградская область, район Всеволожский, город Всеволожск, проспект Октябрьский, дом 148а fbc578fe-0c8e-4bd9-83fe-fa4a43be53d6
5.1.	Сведения об ином месте нахождения здания, сооружения, объекта незавершенного строительства, не являющегося объектом адресации, в структурированном виде	-
5.2.	Дополнительные сведения о месте нахождения здания, сооружения, объекта незавершенного строительства	-
6.	Иные сведения	-

3. Пояснения к сведениям об объекте недвижимости с кадастровым номером 47:07:1302015:291 :

1.	-

**Описание местоположения зданий, сооружений,
объектов незавершенного строительства на земельном участке**

**1. Сведения о характерных точках контура объекта недвижимости
с кадастровым номером : 47:07:1302015:289 :**

Система координат МСК-47, зона 2

Зона № 2

Обозначение характерных точек контура	Содержатся в Едином государственном реестре недвижимости			Определены в ходе выполнения комплексных кадастровых работ			Метод опреде ления коор динат	Формулы, примененные для расчета средней квадратической погрешности определения координат характерных точек (Mt), м, с подставленными в такие формулы значениями и итоговые (вычисленные) значения Mt, м
	Координаты, м		Ради ус, м	Координаты, м		Ради ус, м		
	X	Y	R	X	Y	R		
1	2	3	4	5	6	7	8	9
н196О	-	-	-	445395.22	2233967.78	-	Фотограмметри ческий метод	$Mt = 0.10$
н197О	-	-	-	445395.88	2233972.42	-	Фотограмметри ческий метод	$Mt = 0.10$
н198О	-	-	-	445397.05	2233972.27	-	Фотограмметри ческий метод	$Mt = 0.10$
н199О	-	-	-	445398.26	2233973.04	-	Фотограмметри ческий метод	$Mt = 0.10$
н200О	-	-	-	445398.49	2233974.52	-	Фотограмметри ческий метод	$Mt = 0.10$
н201О	-	-	-	445399.54	2233974.37	-	Фотограмметри ческий метод	$Mt = 0.10$
н202О	-	-	-	445400.01	2233977.49	-	Фотограмметри ческий метод	$Mt = 0.10$
н203О	-	-	-	445398.84	2233977.68	-	Фотограмметри ческий метод	$Mt = 0.10$
н204О	-	-	-	445399.07	2233979.24	-	Фотограмметри ческий метод	$Mt = 0.10$
н205О	-	-	-	445398.02	2233980.33	-	Фотограмметри ческий метод	$Mt = 0.10$
н206О	-	-	-	445396.89	2233980.37	-	Фотограмметри ческий метод	$Mt = 0.10$
н207О	-	-	-	445397.59	2233984.93	-	Фотограмметри ческий метод	$Mt = 0.10$
н208О	-	-	-	445383.49	2233987.15	-	Фотограмметри ческий метод	$Mt = 0.10$
н209О	-	-	-	445380.88	2233970.01	-	Фотограмметри ческий метод	$Mt = 0.10$
н196О	-	-	-	445395.22	2233967.78	-	Фотограмметри ческий метод	$Mt = 0.10$

**2. Сведения о характеристиках объекта недвижимости
с кадастровым номером : 47:07:1302015:289 :**

№ п/п	Наименование характеристики	Значение характеристики
1	2	3
1.	Вид объекта недвижимости	здание
2.	Ранее присвоенный государственный учетный номер (инвентарный) здания, сооружения, объекта незавершенного строительства	-

2. Сведения о характеристиках объекта недвижимости с кадастровым номером : 47:07:1302015:289 :

№ п/п	Наименование характеристики	Значение характеристики
1	2	3
3.	Кадастровый номер земельного участка (земельных участков), в границах которого (которых) расположены здание, сооружение, объект незавершенного строительства	47:07:1301001:5
4.	Уникальный учетный номер кадастрового квартала, в границах которого расположены здание, сооружение, объект незавершенного строительства	47:07:1301001
5.	Сведения об адресе здания, сооружения, объекта незавершенного строительства	Российская Федерация, 188642, Ленинградская область, район Всеволожский, город Всеволожск, проспект Октябрьский, дом 130 d688be1f-c9b0-4813-9db6-b1ce6c571115
5.1.	Сведения об ином месте нахождения здания, сооружения, объекта незавершенного строительства, не являющегося объектом адресации, в структурированном виде	-
5.2.	Дополнительные сведения о месте нахождения здания, сооружения, объекта незавершенного строительства	-
6.	Иные сведения	-

3. Пояснения к сведениям об объекте недвижимости с кадастровым номером 47:07:1302015:289 :

1.	-

Описание местоположения зданий, сооружений, объектов незавершенного строительства на земельном участке

1. Сведения о характерных точках контура объекта недвижимости с кадастровым номером : 47:07:1301001:74 :

Система координат МСК-47, зона 2

Зона № 2

Обозначение характерных точек контура	Содержатся в Едином государственном реестре недвижимости			Определены в ходе выполнения комплексных кадастровых работ			Метод опреде ления коор динат	Формулы, примененные для расчета средней квадратической погрешности определения координат характерных точек (Mt), м, с подставленными в такие формулы значениями и итоговые (вычисленные) значения Mt, м
	Координаты, м		Ради ус, м	Координаты, м		Ради ус, м		
	X	Y	R	X	Y	R		
1	2	3	4	5	6	7	8	9
n2100	-	-	-	445342.87	2234197.38	-	Фотограмметри ческий метод	Mt = 0.10
n2110	-	-	-	445342.01	2234203.94	-	Фотограмметри ческий метод	Mt = 0.10
n2120	-	-	-	445339.02	2234203.58	-	Фотограмметри ческий метод	Mt = 0.10
n2130	-	-	-	445339.95	2234196.95	-	Фотограмметри ческий метод	Mt = 0.10
n2100	-	-	-	445342.87	2234197.38	-	Фотограмметри ческий метод	Mt = 0.10

2. Сведения о характеристиках объекта недвижимости с кадастровым номером : 47:07:1301001:74 :

№ п/п	Наименование характеристики	Значение характеристики
1	2	3
1.	Вид объекта недвижимости	здание
2.	Ранее присвоенный государственный учетный номер (инвентарный) здания, сооружения, объекта незавершенного строительства	-
3.	Кадастровый номер земельного участка (земельных участков), в границах которого (которых) расположены здание, сооружение, объект незавершенного строительства	47:07:1301001:25
4.	Уникальный учетный номер кадастрового квартала, в границах которого расположены здание, сооружение, объект незавершенного строительства	47:07:1301001
5.	Сведения об адресе здания, сооружения, объекта незавершенного строительства	Российская Федерация, 188642, Ленинградская область, район Всеволожский, город Всеволожск, улица Социалистическая, дом 167а b7030bb4-3173-4456-a7f9-1a298f4a84 b3
5.1.	Сведения об ином месте нахождения здания, сооружения, объекта незавершенного строительства, не являющегося объектом адресации, в структурированном виде	-
5.2.	Дополнительные сведения о месте нахождения здания, сооружения, объекта незавершенного строительства	-
6.	Иные сведения	-

3. Пояснения к сведениям об объекте недвижимости с кадастровым номером 47:07:1301001:74 :

1.

-

Описание местоположения зданий, сооружений, объектов незавершенного строительства на земельном участке

1. Сведения о характерных точках контура объекта недвижимости с кадастровым номером : 47:07:1301134:193 :

Система координат МСК-47, зона 2

Зона № 2

Обозначение характерных точек контура	Содержатся в Едином государственном реестре недвижимости			Определены в ходе выполнения комплексных кадастровых работ			Метод опреде ления коор динат	Формулы, примененные для расчета средней квадратической погрешности определения координат характерных точек (Mt), м, с подставленными в такие формулы значениями и итоговые (вычисленные) значения Mt, м
	Координаты, м		Ради ус, м	Координаты, м		Ради ус, м		
	X	Y	R	X	Y	R		
1	2	3	4	5	6	7	8	9
н2140	-	-	-	445304.71	2234254.76	-	Фотограмметри ческий метод	$Mt = 0.10$
н2150	-	-	-	445326.07	2234259.59	-	Фотограмметри ческий метод	$Mt = 0.10$
н2160	-	-	-	445327.46	2234262.10	-	Фотограмметри ческий метод	$Mt = 0.10$
н2170	-	-	-	445327.26	2234262.90	-	Фотограмметри ческий метод	$Mt = 0.10$
н2180	-	-	-	445327.03	2234262.85	-	Фотограмметри ческий метод	$Mt = 0.10$
н2190	-	-	-	445326.90	2234263.39	-	Фотограмметри ческий метод	$Mt = 0.10$
н2200	-	-	-	445327.13	2234264.35	-	Фотограмметри ческий метод	$Mt = 0.10$
н2210	-	-	-	445327.33	2234265.92	-	Фотограмметри ческий метод	$Mt = 0.10$
н2220	-	-	-	445327.34	2234269.00	-	Фотограмметри ческий метод	$Mt = 0.10$
н2230	-	-	-	445327.76	2234269.00	-	Фотограмметри ческий метод	$Mt = 0.10$
н2240	-	-	-	445327.33	2234271.05	-	Фотограмметри ческий метод	$Mt = 0.10$
н2250	-	-	-	445322.28	2234269.99	-	Фотограмметри ческий метод	$Mt = 0.10$
н2260	-	-	-	445321.52	2234273.58	-	Фотограмметри ческий метод	$Mt = 0.10$
н2270	-	-	-	445315.75	2234272.39	-	Фотограмметри ческий метод	$Mt = 0.10$
н2280	-	-	-	445315.55	2234273.28	-	Фотограмметри ческий метод	$Mt = 0.10$
н2290	-	-	-	445309.73	2234272.09	-	Фотограмметри ческий метод	$Mt = 0.10$
н2300	-	-	-	445309.53	2234271.00	-	Фотограмметри ческий метод	$Mt = 0.10$
н2310	-	-	-	445301.70	2234269.35	-	Фотограмметри ческий метод	$Mt = 0.10$
н2140	-	-	-	445304.71	2234254.76	-	Фотограмметри ческий метод	$Mt = 0.10$

2. Сведения о характеристиках объекта недвижимости с кадастровым номером : 47:07:1301134:193 :

№ п/п	Наименование характеристики	Значение характеристики
1	2	3
1.	Вид объекта недвижимости	здание
2.	Ранее присвоенный государственный учетный номер (инвентарный) здания, сооружения, объекта незавершенного строительства	-
3.	Кадастровый номер земельного участка (земельных участков), в границах которого (которых) расположены здание, сооружение, объект незавершенного строительства	47:07:1301001:72
4.	Уникальный учетный номер кадастрового квартала, в границах которого расположены здание, сооружение, объект незавершенного строительства	47:07:1301001
5.	Сведения об адресе здания, сооружения, объекта незавершенного строительства	Российская Федерация, Ленинградская область, район Всеволожский, город Всеволожск, улица Социалистическая, 171/173 42984419-2d0f-4ec2-858b-fe335279e3 b8
5.1.	Сведения об ином месте нахождения здания, сооружения, объекта незавершенного строительства, не являющегося объектом адресации, в структурированном виде	-
5.2.	Дополнительные сведения о месте нахождения здания, сооружения, объекта незавершенного строительства	-
6.	Иные сведения	-

3. Пояснения к сведениям об объекте недвижимости с кадастровым номером 47:07:1301134:193 :

1.	-
----	---

Описание местоположения зданий, сооружений, объектов незавершенного строительства на земельном участке

1. Сведения о характерных точках контура объекта недвижимости с кадастровым номером : 47:07:0000000:91672 :

Система координат МСК-47, зона 2

Зона № 2

Обозначение характерных точек контура	Содержатся в Едином государственном реестре недвижимости			Определены в ходе выполнения комплексных кадастровых работ			Метод опреде ления коор динат	Формулы, примененные для расчета средней квадратической погрешности определения координат характерных точек (Mt), м, с подставленными в такие формулы значениями и итоговые (вычисленные) значения Mt, м
	Координаты, м		Ради ус, м	Координаты, м		Ради ус, м		
	X	Y	R	X	Y	R		
1	2	3	4	5	6	7	8	9
н232О	-	-	-	445320.93	2234378.32	-	Фотограмметри ческий метод	$Mt = 0.10$
н233О	-	-	-	445326.46	2234380.56	-	Фотограмметри ческий метод	$Mt = 0.10$
н234О	-	-	-	445326.02	2234381.66	-	Фотограмметри ческий метод	$Mt = 0.10$
н235О	-	-	-	445327.47	2234382.27	-	Фотограмметри ческий метод	$Mt = 0.10$
н236О	-	-	-	445326.99	2234383.46	-	Фотограмметри ческий метод	$Mt = 0.10$
н237О	-	-	-	445328.57	2234384.07	-	Фотограмметри ческий метод	$Mt = 0.10$
н238О	-	-	-	445327.87	2234385.79	-	Фотограмметри ческий метод	$Mt = 0.10$
н239О	-	-	-	445325.98	2234385.00	-	Фотограмметри ческий метод	$Mt = 0.10$
н240О	-	-	-	445322.24	2234394.22	-	Фотограмметри ческий метод	$Mt = 0.10$
н241О	-	-	-	445320.79	2234393.65	-	Фотограмметри ческий метод	$Mt = 0.10$
н242О	-	-	-	445320.27	2234394.97	-	Фотограмметри ческий метод	$Mt = 0.10$
н243О	-	-	-	445310.47	2234390.97	-	Фотограмметри ческий метод	$Mt = 0.10$
н244О	-	-	-	445312.19	2234386.80	-	Фотограмметри ческий метод	$Mt = 0.10$
н245О	-	-	-	445315.04	2234387.94	-	Фотограмметри ческий метод	$Mt = 0.10$
н246О	-	-	-	445317.11	2234382.80	-	Фотограмметри ческий метод	$Mt = 0.10$
н247О	-	-	-	445313.68	2234381.39	-	Фотограмметри ческий метод	$Mt = 0.10$
н248О	-	-	-	445314.95	2234378.28	-	Фотограмметри ческий метод	$Mt = 0.10$
н249О	-	-	-	445316.89	2234379.07	-	Фотограмметри ческий метод	$Mt = 0.10$
н250О	-	-	-	445317.90	2234376.56	-	Фотограмметри ческий метод	$Mt = 0.10$
н251О	-	-	-	445321.15	2234377.88	-	Фотограмметри ческий метод	$Mt = 0.10$
н232О	-	-	-	445320.93	2234378.32	-	Фотограмметри ческий метод	$Mt = 0.10$

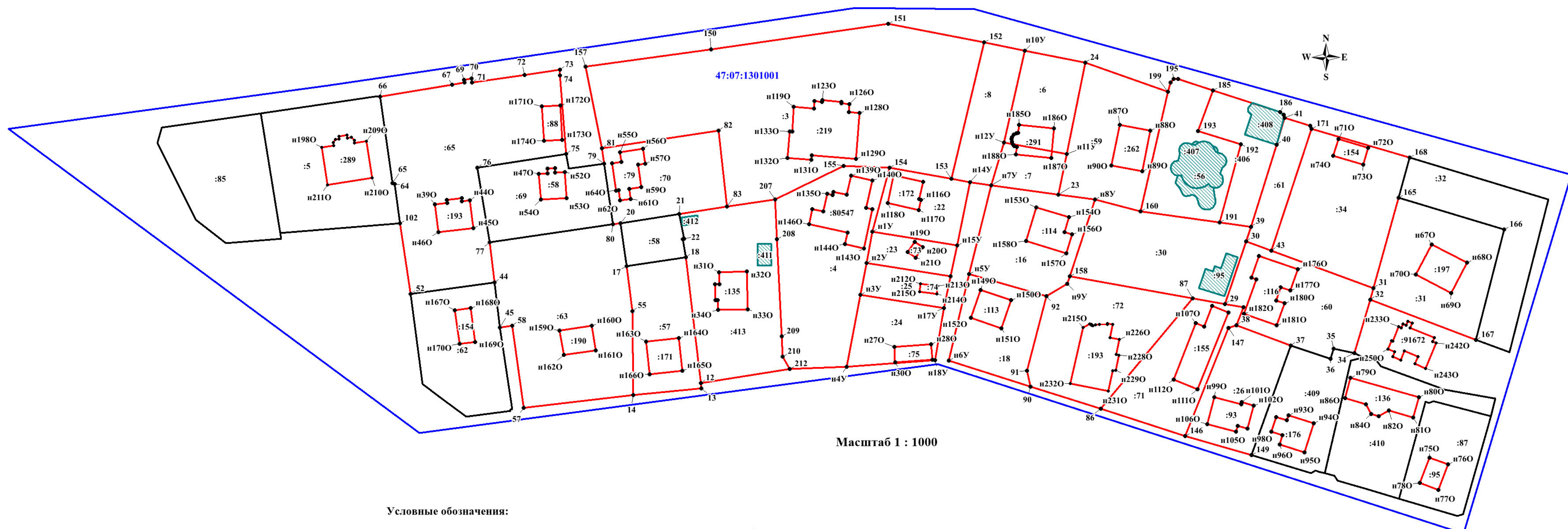
2. Сведения о характеристиках объекта недвижимости с кадастровым номером : 47:07:0000000:91672 :

№ п/п	Наименование характеристики	Значение характеристики
1	2	3
1.	Вид объекта недвижимости	здание
2.	Ранее присвоенный государственный учетный номер (инвентарный) здания, сооружения, объекта незавершенного строительства	-
3.	Кадастровый номер земельного участка (земельных участков), в границах которого (которых) расположены здание, сооружение, объект незавершенного строительства	-
4.	Уникальный учетный номер кадастрового квартала, в границах которого расположены здание, сооружение, объект незавершенного строительства	47:07:1301001
5.	Сведения об адресе здания, сооружения, объекта незавершенного строительства	Российская Федерация, 188642, Ленинградская область, район Всеволожский, город Всеволожск, улица Железнодорожная, дом 25 92014791-b51f-4a68-82ca-0176434 e2551
5.1.	Сведения об ином месте нахождения здания, сооружения, объекта незавершенного строительства, не являющегося объектом адресации, в структурированном виде	-
5.2.	Дополнительные сведения о месте нахождения здания, сооружения, объекта незавершенного строительства	-
6.	Иные сведения	-

3. Пояснения к сведениям об объекте недвижимости с кадастровым номером 47:07:0000000:91672 :

1.	-
----	---

КАРТА ПЛАН ТЕРРИТОРИИ
Схема границ земельных участков



Масштаб 1 : 1000

Условные обозначения:

- - граница земельного участка, установленная при проведении кадастровых работ
- :16 - номер ранее учтенного уточняемого земельного участка
- граница объекта капитального строительства, установленная при проведении кадастровых работ
- :86 - номер ранее учтенного уточняемого объекта капитального строительства
- 47:07:1301001 - граница и номер кадастрового квартала
- :34 - граница и номер земельного участка, сведения о которой содержатся в ЕГРН
- объект капитального строительства, сведения о котором содержатся в ЕГРН
- 17 • - обозначение и номер характерной точки границы земельного участка, сведения о которой содержатся в ЕГРН
- п21У • - обозначение и номер характерной точки границы земельного участка, сведения о которой отсутствуют в ЕГРН, местоположение которой определено при кадастровых работах (новая характерная точка)
- п78О • - обозначение и номер характерной точки границы объекта капитального строительства, сведения о которой отсутствуют в ЕГРН, местоположение которой определено при кадастровых работах (новая характерная точка)